

Die Witterungsverhältnisse im mittleren Deutschland während des August 1889.

In der nachfolgenden Uebersicht sind die Resultate der meteorologischen Beobachtungen an den 10 mittlern Stationen...

Die Öffnung auf einen angenehmen Sommer ist mit dem verflohenen Augustmonat gründlich zu Grunde gegangen worden...

Die Witterung hat sich in den letzten Tagen des Monats zu einer sehr unangenehmen Situation umgewandelt...

Die Witterung hat sich in den letzten Tagen des Monats zu einer sehr unangenehmen Situation umgewandelt...

Die Witterung hat sich in den letzten Tagen des Monats zu einer sehr unangenehmen Situation umgewandelt...

Die Witterung hat sich in den letzten Tagen des Monats zu einer sehr unangenehmen Situation umgewandelt...

Die Witterung hat sich in den letzten Tagen des Monats zu einer sehr unangenehmen Situation umgewandelt...

Die Witterung hat sich in den letzten Tagen des Monats zu einer sehr unangenehmen Situation umgewandelt...

Die Witterung hat sich in den letzten Tagen des Monats zu einer sehr unangenehmen Situation umgewandelt...

Die Witterung hat sich in den letzten Tagen des Monats zu einer sehr unangenehmen Situation umgewandelt...

Die Witterung hat sich in den letzten Tagen des Monats zu einer sehr unangenehmen Situation umgewandelt...

Die Witterung hat sich in den letzten Tagen des Monats zu einer sehr unangenehmen Situation umgewandelt...

Die Witterung hat sich in den letzten Tagen des Monats zu einer sehr unangenehmen Situation umgewandelt...

Die Witterung hat sich in den letzten Tagen des Monats zu einer sehr unangenehmen Situation umgewandelt...

Die Witterung hat sich in den letzten Tagen des Monats zu einer sehr unangenehmen Situation umgewandelt...

Die Witterung hat sich in den letzten Tagen des Monats zu einer sehr unangenehmen Situation umgewandelt...

Die Witterung hat sich in den letzten Tagen des Monats zu einer sehr unangenehmen Situation umgewandelt...

Ich gebe zum Schluß noch die speziell für Halle geltenden Resultate der Beobachtungen an der meteorologischen Station...

Die Witterung hat sich in den letzten Tagen des Monats zu einer sehr unangenehmen Situation umgewandelt...

Die Witterung hat sich in den letzten Tagen des Monats zu einer sehr unangenehmen Situation umgewandelt...

Die Witterung hat sich in den letzten Tagen des Monats zu einer sehr unangenehmen Situation umgewandelt...

Die Witterung hat sich in den letzten Tagen des Monats zu einer sehr unangenehmen Situation umgewandelt...

Die Witterung hat sich in den letzten Tagen des Monats zu einer sehr unangenehmen Situation umgewandelt...

Die Witterung hat sich in den letzten Tagen des Monats zu einer sehr unangenehmen Situation umgewandelt...

Die Witterung hat sich in den letzten Tagen des Monats zu einer sehr unangenehmen Situation umgewandelt...

Die Witterung hat sich in den letzten Tagen des Monats zu einer sehr unangenehmen Situation umgewandelt...

Die Witterung hat sich in den letzten Tagen des Monats zu einer sehr unangenehmen Situation umgewandelt...

Die Witterung hat sich in den letzten Tagen des Monats zu einer sehr unangenehmen Situation umgewandelt...

Die Witterung hat sich in den letzten Tagen des Monats zu einer sehr unangenehmen Situation umgewandelt...

Die Witterung hat sich in den letzten Tagen des Monats zu einer sehr unangenehmen Situation umgewandelt...

Die Witterung hat sich in den letzten Tagen des Monats zu einer sehr unangenehmen Situation umgewandelt...

Die Witterung hat sich in den letzten Tagen des Monats zu einer sehr unangenehmen Situation umgewandelt...

Die Witterung hat sich in den letzten Tagen des Monats zu einer sehr unangenehmen Situation umgewandelt...

Zeit. sept. 1889, Nr. 11. Halle, am 26. Sept. 1889. Preis 1 Pf. 10. Halle, am 26. Sept. 1889. Preis 1 Pf. 10.

Telegraphische Schiffnachrichten.

Berlin 24. Sept. Die Post des 24. Sept. enthält in Berlin angekommenen Nachrichten...

Schiffbewegungen der Postdampfschiffe der Hamburg-Amerikanische Handels-Gesellschaft...

Schiffbewegungen der Postdampfschiffe der Hamburg-Amerikanische Handels-Gesellschaft...

Gefahrtsferien der Elbe.

Am 17. September. Entschleunigung des Abflusses...

Am 17. September. Entschleunigung des Abflusses...

Nachrichten des Landesamts Halle vom 24. Sept.

Ankündigung der Konsum-Genossenschaft...

Ankündigung der Konsum-Genossenschaft...

Ankündigung der Konsum-Genossenschaft...

Ankündigung der Konsum-Genossenschaft...

Ankündigung der Konsum-Genossenschaft...

Ankündigung der Konsum-Genossenschaft...

Ankündigung der Konsum-Genossenschaft...

Ankündigung der Konsum-Genossenschaft...

Ankündigung der Konsum-Genossenschaft...

Ankündigung der Konsum-Genossenschaft...

Ankündigung der Konsum-Genossenschaft...

Table with 2 columns: Station (e.g., I, II, III), and 12 columns of data representing weather measurements.

Table with 2 columns: Station (I, II, III), and 12 columns of data representing weather measurements.

Table with 2 columns: Station (I, II, III), and 12 columns of data representing weather measurements.

Table with 2 columns: Station (I, II, III), and 12 columns of data representing weather measurements.

Table with 2 columns: Station (I, II, III), and 12 columns of data representing weather measurements.

Table with 2 columns: Station (I, II, III), and 12 columns of data representing weather measurements.

Table with 2 columns: Station (I, II, III), and 12 columns of data representing weather measurements.

Table with 2 columns: Station (I, II, III), and 12 columns of data representing weather measurements.

Table with 2 columns: Station (I, II, III), and 12 columns of data representing weather measurements.

Table with 2 columns: Station (I, II, III), and 12 columns of data representing weather measurements.

Table with 2 columns: Station (I, II, III), and 12 columns of data representing weather measurements.

Table with 2 columns: Station (I, II, III), and 12 columns of data representing weather measurements.

Table with 2 columns: Station (I, II, III), and 12 columns of data representing weather measurements.

Table with 2 columns: Station (I, II, III), and 12 columns of data representing weather measurements.

Table with 2 columns: Station (I, II, III), and 12 columns of data representing weather measurements.

Table with 2 columns: Station (I, II, III), and 12 columns of data representing weather measurements.

Table with 2 columns: Station (I, II, III), and 12 columns of data representing weather measurements.

Table with 2 columns: Station (I, II, III), and 12 columns of data representing weather measurements.

Table with 2 columns: Station (I, II, III), and 12 columns of data representing weather measurements.

Table with 2 columns: Station (I, II, III), and 12 columns of data representing weather measurements.

Table with 2 columns: Station (I, II, III), and 12 columns of data representing weather measurements.

Table with 2 columns: Station (I, II, III), and 12 columns of data representing weather measurements.

Table with 2 columns: Station (I, II, III), and 12 columns of data representing weather measurements.

Table with 2 columns: Station (I, II, III), and 12 columns of data representing weather measurements.

Table with 2 columns: Station (I, II, III), and 12 columns of data representing weather measurements.

Table with 2 columns: Station (I, II, III), and 12 columns of data representing weather measurements.

Wassers- und Produktberichte. Göttingen. 24. Sept. Ernte...

Wassers- und Produktberichte. Göttingen. 24. Sept. Ernte...

Wassers- und Produktberichte. Göttingen. 24. Sept. Ernte...

Wassers- und Produktberichte. Göttingen. 24. Sept. Ernte...

Wassers- und Produktberichte. Göttingen. 24. Sept. Ernte...

Wassers- und Produktberichte. Göttingen. 24. Sept. Ernte...

Wassers- und Produktberichte. Göttingen. 24. Sept. Ernte...

Wassers- und Produktberichte. Göttingen. 24. Sept. Ernte...

Wassers- und Produktberichte. Göttingen. 24. Sept. Ernte...

Wassers- und Produktberichte. Göttingen. 24. Sept. Ernte...

Wassers- und Produktberichte. Göttingen. 24. Sept. Ernte...

Wassers- und Produktberichte. Göttingen. 24. Sept. Ernte...

Wassers- und Produktberichte. Göttingen. 24. Sept. Ernte...

Wassers- und Produktberichte. Göttingen. 24. Sept. Ernte...

Wassers- und Produktberichte. Göttingen. 24. Sept. Ernte...

Wassers- und Produktberichte. Göttingen. 24. Sept. Ernte...

Wassers- und Produktberichte. Göttingen. 24. Sept. Ernte...

Wassers- und Produktberichte. Göttingen. 24. Sept. Ernte...

Wassers- und Produktberichte. Göttingen. 24. Sept. Ernte...

Wassers- und Produktberichte. Göttingen. 24. Sept. Ernte...

Wassers- und Produktberichte. Göttingen. 24. Sept. Ernte...

Wassers- und Produktberichte. Göttingen. 24. Sept. Ernte...



CHOCOLADE HARTWIG & VOGEL DRESDEN

Rein Cacao u. Zucker. Für den größeren Consum empfehlen besonderer Beachtung.

Extrat. Van.-Choc. Nr. 3a. bla. Pap. à 1/2 Ko. M. 2.—
 do. do. do. „ 6a. orange „ „ „ 1,20
 do. do. do. „ Sa. grün „ „ „ 1,00
 do. do. do. „ 9a. Kaka. roth „ „ „ 1.—
 Speise-Choc. zum Rollen in Klein- u. Tafeln
 und Packeten à 50, 75, 100 und 125 Pfg.

Rein Cacao u. Zucker.
 Haushaltungs-Choc. m. Van. in Kistchen v. 6 Pfd.
 à Kistchen M. 5,50 à 1/2 Ko. M. 1.—
 Krimel-Choc. m. Van. à 1/2 Ko. M. 1,20, 1,00.
 Paier-Chocolade ohne Van. auch Cacao
 mit Zucker gemischt à 1/2 Ko. 120 Pf.

CHOCOLADE HARTWIG & VOGEL DRESDEN

vollendetes Fabrikationsverfahren

Hauptniederlage: A. Krantz Nachf., sowie ferner zu haben in den meisten Conditoreien, Colonialwaaren, Delicatess- und Drogengeschäften.

Wiesbadener Kochbrunnen-Quell-Salz
 ein reines Naturprodukt



unter amtlicher Controle hergestellt und ärztlich allgemein empfohlen und verordnet als bestes und schnell wirksamstes Beseitigungsmittel bei Verdauungs- u. Ernährungsbeschwerden, Darm- u. Magenleiden aller Art. Ebenso von eminent heilkräftiger Wirkung bei Catarrhen der Luftröhre u. der Lunge; bei Husten, Heiserkeit, Schleimanswurf u. s. w. und in Folge seines **HOHEN LITHIONGHALTES** bei gichtischen und rheumatischen Leiden.

Ein Glas Kochbrunnen-Quell-Salz entspricht dem Salzgehalt und dementsprechend der Wirkung von etwa 35—40 Schachteln Pastillen anderer Brunnen.

Preis per Glas 2 Mk.

(Nur nicht wenn in Gläsern wie nebenstehende Abbildung.)
 Käuflich in den Apotheken u. Mineralwasserhandlg. etc.

Ausführliche Gebrauchsanweisungen und Brunnenschriften gratis und franko durch das Wiesbadener Brunnen-Comptoir.

Mondamin Brown & Polson
 alleinige Fabr. k. engl. Hoff.

Entölt. Maisproduct. Für Kinder und Kranke mit Milch gekocht speciell geeignet — erhöht die Verdaulichkeit der Milch. — in Colonial- u. Drog-Handlg. in Pack. à 60 u. 30 g.

Cacao- und Chocoladen-Haupt-Niederlagen
 von **A. Krantz Nachfolger.**

Ich führe in- und ausländische Fabrikate und zwar solche, die von Autoritäten der Lebensmittel-Branchen als die vorzüglichsten in jeder Hinsicht begünstigt wurden.

Cacaos:
 von Dauter, Holland, Hartwig & Vogel, Dresden, Suchard, Schweiz, Felsche, Leipzig, Hauswald, Magdeburg, Dloffer, Holland.

Chocoladen:
 Hartwig & Vogel, Dresden, Felsche, Leipzig, Suchard, Schweiz, Hauswald, Magdeburg.

Durch meinen großen Umsatz in Chocoladen und Cacaos bin ich in der angenehmen Lage, diese Fabrikate zu Fabrikpreisen jederzeit in reichlicher Waare abgeben zu können.

Süßl. Böhne à 2 1/2 Mk.
 Ich will, mit Garantie, bester Gebrauchsfähigkeit, löst sich ohne weiteres ein, löst die Blasenstange zu belten aus, reißt Rob. Pfarrer, Steinbrücken 10.

Zur Anfertigung feiner Herren-Garderober, sowie chemisch reinigend, empfiehlt sich A. Berger, Schneidermeister, Große Brauhausgasse 22, u. l.

Feines Tafelgeflügel „Monopole Hongrois“
 (naturreich milchgewässert oder getrüffelt)

sowie ungarische Legehühner u. Zuchtthiere wegen ihrer vorzüglichen, auf erhöhte Eier-Production gerichteten Eigenschaften, die Vögel des ungarischen Tieflandes genannt, wiewohl die verschiedenste Züchtung, liefert von einem Vorküchlein anwärts bis zu ganzen Raugendelungen unter Garantie für lebende Ankunft die bestrenommierte

Ungarische Hühnerzucht des Victor Haydecker, Püspök-Ladány in Ungarn.

Preise per Stück nach Deutschland überallhin expedirt frei, franco, „Tranco, Zollfrei, Einballagelose“.

Kapuziner (fines-herbes Mischung)	p. St. 1.10
Poularden (getrüffelt, mit jungen arten Fleisch)	p. St. 1.10
Poulets (naturreich, milchgewässert, nicht unter 6 Stück)	p. St. 0.90
Masthühner (gemischte Speiseart, nicht unter 6 Stück)	p. St. 0.65
Jungenten (auf das Fleisch gemästet)	p. St. 1.10
Jungläuse (auf das Fleisch gemästet mit mäßigen Fettgehalt)	p. St. 1.10
1889er große, fast ausgewachsene, halb legerische Zuchtthiere mit gelben Weinen und Farbenvorzug. (von den Vögeln des ungar. Tieflandes)	p. St. 1.10
1889er halbausgewachsene Zuchtthiere (in 3 Monaten legend)	p. St. 1.10
1889er Hühner (3 Mon. alt, frisch, auch. Tiere m. gelb. Weinen)	p. St. 0.90
1889er Zuchtenten (Wiesbadener Kreuzung, reinweiße Tiere)	p. St. 1.10
1889er Zuchtgänse (Emsdener Kreuzung, reinweiße Gänse)	p. St. 1.10

Ein Probebestellung enthält: eine Ente (gelblich), ein Kapuziner (fines herbes Mischung) und drei Poularden (getrüffelt) oder ein ungarischer Zuchtthier kommt bei dazu folgenden fünf Zuchtthieren (groß, halb legerische Tiere), von den Vögeln des ungarischen Tieflandes und für 4 G. — überallhin nach Deutschland franco, zollfrei und einballagelose unter Garantie für lebende Ankunft expedirt.

Böhmische Bettfedern!

Bringe hiermit meine neu eingeführten Böhmischen Bettfedern in gelber Gemüschung und welche eine reine kontinente Waare von 1 u. 25 g bis 3 u. 75 g. Sodene erprobliche Dämm- u. 5 g. Gleichzeitige Empfehlung meine Bettbänder, Bettrells u. Federkissen in bester Güte

Giebichenstein, Wittwe Baumüller, vis-à-vis des Amtsgebüdes.

Hierdurch die ergebene Mitteilung, daß Untergeichnete am hiesigen Platze eine **Werkstatt** für kunstgewerbliche Gegenstände in Juwelen u. Edelmetallen errichtet haben. Indem wir uns geneigtem Wohlwollen bestens empfehlen, ersuchen

Wratzke & Steiger,
 Juwelire und Goldschmiede, Gr. Steinstraße 64.

Eiserne Bettstellen
 in einfacher u. eleganter Ausfertigung.

Eiserne Neg-Bettstellen
 für Kinder, praktisch und elegant, in verschiedenen Größen.

Eiserne Waschtische
 in Gemüschung von 2 u. 4 u.

Eiserne Tischstühle
 von 5 u. an.

Aufwasch-Schränke
 für die Küche, 2- oder 3theilig, mit harten Buntauschlag.

Eiserne Blumentische
 und Tischständer, eiserne Kleiderhänder.

Neuheiten von **Sophlentischen, Stenshirmen, Dien- u. Kammerstühlen, bronziert, verziert, edelvoll, mit Garantien dazu.**

David's Patent-Stenshirmen
 mit 7. Malerstein empor, in reichhalt. Auswurf

Wilh. Heckert,
 Große Ulrichstraße 60.

Ansverkauf.

Die in der **Küchenmeister'schen** Genossenschaft noch vorhandenen **Geräten und Annehmungen** und **Stetten, Wandburen und Regulateure** sollen wegen Räumung des Ladens am **1. October** er. von heute ab und folgende Tage Vormittag von **9—1 Uhr** u. Nachmittag von **3—6 Uhr** in dem Geschäftsfloze Leipzigerstr. 24 zu billigen Preisen ausverkauft werden.

Halle a/S. den 24. September 1889

J. Ed. Puschel, Konturs-Verwalter.

Bädereübernahme.

Einem geübten Badistum von Saffte und Ungedung zur gef. Kenntnissnahme, daß ich mit dem heutigen Tage die bisher von Herrn **Wädelmeister R. Matze, Harz 34 (Karlsruher-Gäß)** innegehabte Bäderei übernehme habe. Zudem ich bemüht sein werde, eine gute und schmackhafte Waare zu liefern, erlaube ich ein gebietes Bestätigung, mich in meinem Unternehmen zu unterstützen.

Saunbäder werden jederzeit gern angenommen.

Halle a/S. den 26. Septbr. 1889.

Alfred Heinhoff, Bädereimeister.

Als anerkannt bestes Mast- und Milchfutter offeriren wir:

bestes frisches Cocosmehl,
 mit 18—20% Protein und 7—8% Fett,

bestes frisches Palmkernmehl,
 mit 5—16% Protein und 3—5% Fett.

Ueber Preis und Verwendung dieser Futtermittel, sowie über Eisenbahnfrachten gehen wir auf Wunsch gern nähere Auskunft. Die Eisenbahnfrachten für 200 Centner sind die billigsten.

Berlin C., Simeon-Strasse 81. **Rengert & Co., Oelfabrik.**

Linoleum Fussboden-Glanzack

aus der **Mannheimer Dampf-Glasuren-Fabrik** verbindet die rasche Trockkraft des Spirituslack mit der Haltbarkeit von Oellack.

Niederlagen:
 Ernst Jenzsch, Leipzigerstraße 31,
 E. Walthers, Glanbacher Kirche 13, und
 H. Walfogel, Gr. Ulrichstraße 29;
 in **Bismarck**, Große Brunnengasse 9,
 in **Giebichenstein** H. F. Streubel, Durlachstraße 17.

Dresdner Frauenzeitung
 mit Musikbeilage. Vierteljährlich 60 Pfennige. D. Post, Buchhandlungen und Expedition Dresden. Direktorate: **Probenummern gratis. Inserate billig.**

Neue und gebrauchte Möbel aller Art verkauft **E. Franke, Bismarckstraße 6.**

Restaurations-Einrichtung verkauft **E. Franke, Bismarckstraße 6.**

4 prachtvolle Mineral-Gastkronen mit reichem Bräunelbehang sofort billig zu verkaufen **Gr. Steinstraße 66, part.**

2 große schöne Bleichflöße hat zu verkaufen **W. Haedecke, Bismarckstraße 6.**

Ein Rollwagen,
 sehr wenig gebraucht, mit Vordem, ohne Feder, für 100 Ctr. Tragkraft, vierfüßig, in bester, solidester Construction gebaut, 15 Fuß lang, 6 Fuß breit, Durchmesser der Vorderäder 2 1/2 Fuß, der Hinteräder 3 Fuß, leicht für den billigen Preis von 180 Mark

Verkaufpreis über 4 Mal so hoch. Verkauft durch **Verkaufsbüro** Bismarckstraße 38.

XVI. Quedlinburger Pferde-Lotterie.
 Ziehung 10. Oktbr. 1889. Hauptgew. 6000 Mk. Wth. 1000 Gew. 1. W. v. 36,000 Mk. Loose à 3 Mark bei dem General-Agenten **Carl Krebs** in Quedlinburg, Haasenstein & Vogler, Schroedel & Simon (K. Schroedel) Arthur Göltzschke in Halle, H. Haasseng in Teutsche in Halle, H. Haasseng in Lanchstädt, F. H. Langberg in Wiedervorkäufer erhalten Rabatt.

Rüben-Gabeln, -Heber, -Hackmesser zu billigsten Preisen bei **Otto Linke Nachf., Halle a/S., Königsplatz Nr. 6.**

Verkauf.

1 einleitiges Comptoir mit 2 Etagen, 140 Quadratfuß in 2. Etage, 140 Quadratfuß in 1. Etage, 140 Quadratfuß in 0. Etage, 140 Quadratfuß in Keller, 140 Quadratfuß in Hof, 140 Quadratfuß in Garten, 140 Quadratfuß in Stall, 140 Quadratfuß in Scheune, 140 Quadratfuß in Remise, 140 Quadratfuß in Waschküche, 140 Quadratfuß in Küche, 140 Quadratfuß in Wohnzimmer, 140 Quadratfuß in Schlafzimmer, 140 Quadratfuß in Badezimmer, 140 Quadratfuß in Toilette, 140 Quadratfuß in Abtritt, 140 Quadratfuß in Wasserleitung, 140 Quadratfuß in Abwasserleitung, 140 Quadratfuß in Gasleitung, 140 Quadratfuß in Elektricitätsleitung, 140 Quadratfuß in Heizung, 140 Quadratfuß in Lüftung, 140 Quadratfuß in Sanitär, 140 Quadratfuß in Klempner, 140 Quadratfuß in Schlosser, 140 Quadratfuß in Tischler, 140 Quadratfuß in Schreiner, 140 Quadratfuß in Zimmermeister, 140 Quadratfuß in Maler, 140 Quadratfuß in Anstreicher, 140 Quadratfuß in Tapezierer, 140 Quadratfuß in Klempner, 140 Quadratfuß in Schlosser, 140 Quadratfuß in Tischler, 140 Quadratfuß in Schreiner, 140 Quadratfuß in Zimmermeister, 140 Quadratfuß in Maler, 140 Quadratfuß in Anstreicher, 140 Quadratfuß in Tapezierer.

Pianinos für Studium und Unterricht besond. geeignet. Kreuz Eisenbau. Höchst Tonfälle. Frachtfrei auf Probe. Preisverz. franco. Baar oder 15—20 M monatlich. Berlin, Dresdenstr. 38. **Friedrich Bornemann & Sohn** Piano-Fabrik.

In Folge Aufgabe unserer hiesigen Niederlage verkaufen wir die vorräthigen Bestände in:

Alfenide-, Schmuck-, Leder- und Luxus-Artikeln

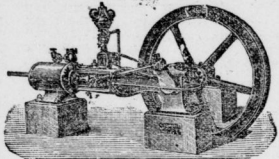
zu bedeutend herabgesetzten Preisen.

Halle a. S., September 1889.

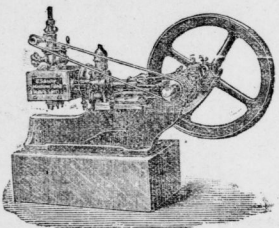
J. P. Kayser & Co.

L. Schaefer, Maschinenfabr., Halle a.S.

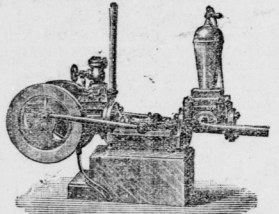
Specialität:



Dampfmaschinen
mit **Rider-Steuerung**
in allen Größen
unter jeder gewöhnlichen
Garantie.



Dampfmaschinen
für **Kleingewerbe**,
auch für kleinere elektrische
Beleuchtungs-Anlagen zu
empfehlen.



Dampfpumpen,
doppeltwirkend, für
Dampfesselfpeisung und
Wasserförderung in allen
Größen und Leistungen.

Sämmtliche Ausführungen
gelten als Arbeiten ersten
Ranges.

Wilh. Heckert

Halle a.S., Gr. Ulrichstr. 60,
Reichhaltiges Lager eiserner Ofen
und Kochherde.

Specialitäten:
**Vonhold's Heiß-, Regulir-
und Luftheizungs-Ofen**
(verheißertes amerikanisches System)
in einfacher und eleganter Ausführung,
ff. vernickelt für Räume von
50-1200 Kubikmeter.

**Transportable
Spar-Kochherde**
bester Construction
für Haushaltungen, Hotels,
Restaurants etc.

Demmer'sche Email-Heerde
mit Wänden in Brillant- oder Email
in jeder gewünschten Größe für feinere
Haushaltungen u. Herrschaftsküchen.

Hierdurch erlaube ich mir mein
Baugeschäft (früher Alb. Metzger)

in empfehlende Erinnerung zu bringen. Reparaturenarbeiten und
Umbauten werden schnell und solide unter billiger Berechnung aus-
geführt. Baumaterialien halte stets auf Lager.

C. Bauer, Zimmermeister,
Giebichenstein, Reifstraße 103.

Privattraffantlager für Zucker

empfehle in meinen großen Speicherräumen (über 100,000 Ctr.) an den Bahnen
mit Schienenverbindung und an der Schiffmaale, eigene Abtheilung. Expedition,
Verladung u. l. w. billigst. **August Mann, Halle a.S., Schiffmaale.**

Halle a. S. **B. Christ, Gr. Steinstr. 13.**

Putz-, Seidenband- u. Weißwaaren-Handlung.

Den Eingang sämmtlicher Neuheiten für die

Herbst- und Winter-Saison

beobachte ich mich ergebenst anzusehen.

Großtes Lager in
garnirten und ungarirten Hüten, Plüsch, Sammeten, Seidenband,
Strauß- und Fantasi-Febern, Blumen.

Die neuesten Modelle stehen zur gefl. Ansicht.

Deutsche Lebens-Versicherungs-Gesellschaft Potsdam.
Haupt-Actuar Halle ab 1. October cr.
Magdeburgerstraße 29, part. rechts.
Albert Hönicke.

Technikum, gestrenge Maschinentechniker etc.
Hilfsschulen, Kaugewerk & Bahnmuster etc.
Hon. v. Me. Vorsteher, Prof. Rathke, Dir.

Das frühere **Dr. Reetzke'sche
Militär-Pädagogium,**

Berlin SW. bis 1882 Karlsruhe 6, jetzt **Verburgerstr. 14 Berlin SW.**
beginnt die neuen Kurse am 1. resp. 15. October für Lehrlinge, sowie für
alle übrigen Schul- und Militär-Prüfungen! Prospecte sendet bereitwilligst
Die Direction.

Musik.

Bringe meine gekünte Abelle in gütige Erinnerung (Clas- und
Streichmusik, sowie Klavier und Violino). Efferten erbittet
P. Schmidt, Musikdirector,
Albrechtstraße 28, part.

M. C. Brodtkorb,

Lehrerin für Clavierspiel,
ausgebildet am Conservatorium der Musik zu Leipzig.
Anmeld. Wilhelmstraße 17, I.

Tanz-Unterricht.

Der **I. Winterkursus** meines Privat-Ginells beginnt **Dienstag
den 8. October.** Anmeld. erb. **A. Hardegen, Wandfächerstr. 7, II.**
Für Damen mäßige Preise.

**Staatlich concess. Vorbereitungsanstalt
für das Einjährig-Freiwilligen-Examen**

von **Dr. H. Kräuse, Halle a.S., Heuriettenstr. 3.**
Daneben Curso für zurückgebl. Schüler höh. Lehranstalten. Arbeits- und Nach-
hilfsstunden in allen Fächern. Aufnahme von Pensionären. Prospect.
Beginn des Semesters am **8. October d. J.**

Vom **27. September** cr. ab befindet sich meine Wohnung nebst
Bureau **Marienstraße Nr. 12.**

Karl Göhring.

Lotterie.

Frankfurter Pferde Loose, Ziehung den 9. October } je 3 Mark.
Dresdener Pferde Loose, Ziehung den 10. Oct. }
Münchener Anstaltungs Loose je 1 Mark. Ziehung den 31. October.
Auf 3 Stück 1 Cabinet-Photographie gratis. Hauptgewinn 1. W.
u. 5000 Mark.

Rothe Kreuz Loose je 3 Mark. Ziehung den 19. November. Haupt-
gewinn **30000 Mark baar.**
Rothe Kreuz Loose je 3 Mark. 50 Wfg. Halbe Loose 1 Mark. 75 Wfg.
Viertel Loose je 90 Wfg. Ziehung den 20. December. Haupt-
gewinn **150000 Mark baar.**

Weimarer Loose je 1 Mark. Ziehung den 14. December.
Hauptgewinn 1. W. b.
50000 Mark. Ziehung den 14. December.
Porto und Ziehungsliste 25 Wfg.
Agenten erhalten Rabatt.

Richard Schroedel (Schroedel & Simon),
Halle a. S.

Ich bin von der Reise
zurückgekehrt.
Prof. Hitzig.

Von der Reise zurück.
Prof. Dr. med. Pott.

Schutzpocken
impft täglich von 2-3 Uhr
Dr. Franz Fischer,
Alte Promenade 67.

Privatunterricht
für Gymnasialen u. Realschüler.

Von den sechs Schülern höherer
Schulstufen, welche im vorigen Schul-
jahre die Schule verlassen und von
Unterrichtem beurlaubt worden,
unterricht erhalten, wurde ein in der
Oberprima des hiesigen hiesigen
Gymnasiums zurückgebliebener, in
einem halben Jahre nach der Ober-
prima der Latina, ein anderer in der
Oberprima der Latina zurückge-
bliebener wurde in einem Jahre nach
der Unterprima des hiesigen hiesigen
Gymnasiums, ein in der Oberprima
der Latina zurückgebliebener wurde
in einem Jahre nach der ersten
Unterprima des hiesigen hiesigen
Gymnasiums, ein in der Oberprima
des hiesigen hiesigen Gymnasiums
zurückgebliebener wurde sogar in nur
3/4 Jahren nach der Oberprima
des Gymnasiums zu Langensalza,
und ein Unterprimaer wurde in nur
einem Jahre nach der Oberprima
des hiesigen hiesigen Gymnasiums mit
Erfolg vorbereitet.
Daß man sich von der Nichtigkeit
der Angaben überzeugen kann, ist Unter-
zeichnete sehr gern bereit, für die
Namen der angeführten Schüler —
meist Söhne hiesiger Bürger —
Büchlein zu ertheilen.
Anmeldungen neuer Privat Schüler
oder Pensionäre täglich von 9-12
und von 3-6 Uhr erbeten.

R. H. Hertzsch,
Königsstraße 10, II.

Zum Klavierstimmen empfehle ich
B. Döll, Georstr. 6, II.

Albert Just, Agent für Simmer,
Mischerleben.

Provisionsweiser Aus u. Verkauf von
Auer- und Winterbüchsen, Carbinen,
Polen-, Anker- und Kolben,
überhaupt alle Gemüthsarbeiten bei
billigster Provisionsberechnung.

Beim Wohnungswechsel empfehle
sich 3. Aufzählern d. Möbel, Tapetieren
des Zimmers, Einrichten der Gardinen etc.
B. Gohlich, Tades, Gr. Braubaus 29.

Als geübte tüchtige Kochfrau emp-
fiehlt den geübten Herrschaften von Gies-
sen u. Umgegend
 **Frau Martha Golditz, Giesßen,
Schulplatz vis-a-vis erlie Bürgerstraße.**

Möbelfuhren
werden angenommen Marienstraße 7.