

Deutsches Reich.

Der Geschäftsführende Ausschuss des Verbandes der Deutschen Berufsvereinigungen hat in seiner Sitzung vom 17. Dezember 1888...

Gestützt auf den Bescheid des kaiserlichen Berufsvereinigungsamtes vom 22. Dezember 1887...

1. Die Berufs-Vereinigungsanstalt übernimmt die Anlage und die Verwaltung der gemeinsamen Beiträge...

2. Den Berufsvereinigungen stehen die Einrichtungen der Heilanstalt, die Heilberufung der Heilungsfähiger...

3. An der Beschäftigung und Aufsicht über die Berufsvereinigungen stehenden Verwaltungsgebiete nehmen die Berufsvereinigungen teil...

4. Gegen die Entscheidungen der mit der Bewilligung der Alters- und Invaliditäts-Versicherung...

5. Die Beiträge der Berufsvereinigungen werden nach einem Prozentsatz des jeweiligen individuellen Arbeitsverdienstes erhoben...

6. Für die einbehaltenen Beiträge des Arbeiters stellt der Arbeitgeber demselben am Schluss des Jahres oder beim Ausscheiden aus dem Betriebe eine Quittung aus...

7. Die Höhe der Rente wird unter Berücksichtigung der Dauer der Versicherung und der Höhe der jährlich eingezahlten Beiträge nach Maßgabe des Gesetzes...

8. Für die ersten zehn Jahre wird der Prozentsatz, nach welchem die Beiträge von dem Arbeitsverdienst erhoben werden...

9. Zur Deckung der für die Alters- und Invaliditäts-Versicherung aufgewendeten Verwaltungskosten wird den Berufsvereinigungen vom der Versicherungsanstalt ein bestimmter Zuschlagbetrag überwiesen.

* Das Reichs-Versicherungsamt hat den Unfallversicherungs-Versicherung der Oberdeutschen Dinnenschiffahrts-Vereinigungen...

Veränderungen müssen in den zur Oberdeutschen Dinnenschiffahrts-Vereinigungen gehörenden Betrieben bis zum 15. Juli 1889 zur Ausführung gelangt sein.

Salle, den 19. Januar.

Die Gemeindefrauenversicherung in Giebichenstein zählte am Beginn des Jahres 1888 654 Mitglieder...

Stadttheater.

Schauspiel.

Bei einem Stiche von Adolph Benedit wird auch im besten Falle niemand das Gefühl des Bedruckens unterdrücken können...

Universitäts-Nachrichten.

Ueber den Besuch der deutschen Universitäten im gegenwärtigen Schuljahr folgt folgende Zusammenstellung aus...

Am 20. Januar sind die entsprechenden Zahlen des vorigen Semesters in der statistischen Monatshefte veröffentlicht...

Wissenschaft. Kunst. Literatur.

Die Abden oder magistralen Arbeiten in Rom haben längst zu sehr wichtigen archäologischen Entdeckungen geführt...

Unter Kaiserpaar. Lebensbilder des deutschen Kaisers und der deutschen Kaiserin, Wilhelm und Augusta Victoria...

* Das Buch der Religionen. Nach christlicher und jüdischen Quellen bearbeitet von A. Franz...

Die Religion der Zukunft. 1. Judentum 100 Seiten, davon die letzten Ausführungen Abdrucke biblischer Erzählungen...

Die Tochter Hildehals.

Roman von Rudolf v. Gottschall.

(Fortsetzung.)

Friedrich, der bisher Tag und Nacht auf den Wällen im Dienst gewesen, erhielt auf einige Stunden Urlaub...

Friedrich leitete die Weiswagengelen, nachdem er sich überzeugt, daß die Bewohner des Hauses auch rechtzeitig geflüchtet waren...

Wie schmeigte sich Wanda ängstlich an den Better, den ihr der Himmel geschenkt! Ihr braunes Gesichtchen leuchte an...

seiner Brust und ihre herberührenden, schwarzen Haare drohten sich an seinem Gegenhug zu verwickeln...

In den Rückwärtigen des alten Palais sah es kunt genug aus. Doch in Friedrich, Mann und Weib, Mädchen und junge Leute...

6. Kapitel.

Die Mitten im Keller.

Rangeweise ist im Salon und Bureau, in dem Hofsaal und in der Kirche zuhause, aber auch in einer belagerten Stadt...

Rangeweise... sie mag den Artilleristen nicht plagen, der mit dem Wägher und der Lunte hinter seiner Kanone steht...

Er ging es auch den sieben Grazien des Geheimen Ratss Schender im Keller des Kammerhauses...

Nicht minder wichtig war ein guter Freund des Hauses, der Monatier Kurt, der auch die Panzer des Bombardements benutzte...

Halle a. S.

Gehr. Abrahamssohn

Halle a. S.

Inhaber: Alex Michel.

Nach beendeter Inventur eröffnen wir, um mit den noch großen Lagerbeständen zu räumen, einen

Großen Inventur-Ausverkauf.

Es bietet sich somit einem hochverehrten Publikum eine selten günstige Gelegenheit zu wirklich vorteilhaftem Einkauf, umso mehr als sämtliche Artikel dem Ausverkauf unterstellt sind und zu erstaunlich billigen und festen Preisen verkauft werden.

Der Ausverkauf dauert bis Freitag den 1. Februar.

Die ganz bedeutend ermäßigten Preise gelten nur während des Ausverkaufs, weshalb es sich sehr empfehlen würde, selbst für späteren Bedarf Einkäufe schon jetzt bei uns zu machen.

Kleiderstoffe

in Halb- und reiner Wolle.

Seidenwaren

in schwarz und farbig.

Cattune

für Bettbezüge und Kleider.

300 Stück Elsasser Hemdentuche 80/84 cm breit in vorzüglicher Qualität das Stück von 30 berl. Ellen nur 6 Mk. 50 Pf.

200 Stück Chenille-Tischdecken in reizender Muster-Auswahl das Stück nur 4 Mk. 50 Pf.

200 Duzend Handtücher, garantiert rein Leinen, das Duzend 3 Mk.

Leinen- und Baumwoll-Waaren.

Elsasser Hemdentuche, weiße Leinwand, Matratzen-Dreile, Bettbezug-Stoffe, Bettdecken, Handtücher aller Art etc.

Damen- u. Kinder-Confection.

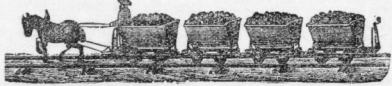
Regenmäntel, Wintermäntel u. Umhänge bedeutend unter Kostenpreis. Trikot-Taillen, nur reine Wolle, ebenfalls sehr preiswerth.

Kleinschmieden 45, vis-à-vis der Engel-Apothete.

Der Ausverkaufspreis ist zur Orientirung der Käufer auf der Rückseite des Preiszettels in blauen Zahlen vermerkt!

Kleinschmieden 45, vis-à-vis der Engel-Apothete.

Erste Specifabrik für Industrie- u. Feldbahnen



Jeder Art, normal- und schmalspurig. Complete Anlagen, sowie sämtliche Einzeltheile in anerkannt vorzüglichster Ausführung bei soliden Preisen. (Specialität seit 1863.)

Otto Neitsch, Halle (Saale).

Einem geehrten hiesigen und auswärtigen Publikum hält seine reichhaltige Auswahl feiner Herren- und Damen-Mästen-Costüme bei solider Preisstellung bestens empfohlen.

Gottschalk's Mästen- u. Theater-Garderoben-Berleib-Geschäft,

kleine Ulrichstraße 26.

C. F. Meister, Eisenhandlung, Merseburg,

offert:

prima gewalzte Relfeisen 100 Kilo Mart 14. —, beste westfäl. Kapselachsen " " 30. —

Träger in Lagerlängen bis 10 m lang und bis 26 cm hoch, 100 Kilo Mart 13,50, größere Längen und Höhen nach Uebereinkunft,

guss- und schmiedeeisn. Säulen, Fenster, Stalleinrichtungen, sowie sämtliche Bedarfsartikel für Schmiede und Schlosser zu billigen Preisen.

Freyberg's Brauerei

empfiehlt

Deutsches Portorbier 1887 große silberne Medaille in Königsberg i.Pr. 15 Flaschen 3 Mart.

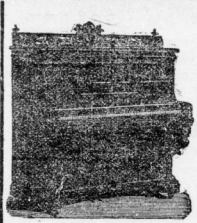
Export-Bier

25 Flaschen 3 Mart.

Pilsener u. Lager

30 Flaschen 3 Mart.

Der bekannte China-Thee von Van Veen & Co., Hoflieferanten, Amsterdan, ist in Halle a.S. allein zu haben in dem Delicatessen-Geschäft von W. Assmann.

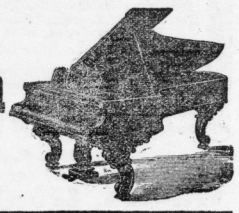


Jul. Blüthner's

Pianoforte-Magazin

Reparatur-Anstalt.

Poststraße 15, I.



Jean Fränkel Bank-Geschäft

Behrenstr. 27, I BERLIN W. Behrenstr. 27, I

Reichsbank-Giro-Conto • Telephon No. 60

vermittelt Cassa-, Zeit- und Prämien-Geschäfte zu den coulantesten Bedingungen.

Um die Chancen der jeweiligen Strömung auszunutzen, führe ich, da sich oft gerade die Papiere, welche eigentlich per Cassa gehandelt werden, am meisten zu gewinnbringenden Transactionen eignen, auch in diesen Papiere Zeitgeschäfte aus.

• Kostenfreie Controle verlosbarer Effecten, Coupon-Einlösung etc. — Versicherung gegen Verlosung erfolgt zu den billigsten Sätzen. — Mein titel. erscheinendes ausgelegtes Börsenresumé, sowie meine Brochüre: „Capitalsanlage und Speculation mit besonderer Berücksichtigung der Zeit- u. Prämien-Geschäfte“ (Zeitgeschäfte mit beschränktem Risiko) versende ich gratis u. franco.

Die besten und daher billigsten Fabrikate sind:

Kemmerich's
PEPTON
FLEISCH-EXTRACT
Bouillon
15 GOLDENE MEDAILLEN & EHREN-DIPLOME
Kemmerich's Produkte sind überall käuflich

Wendel-treppen



W. Werther, Halle a.S.

Wiener Handschuh-Lager.

Empfehle zur Ballfaison:
weiße Herren-Glöcs 1.4
weiße Damen- „ „ 1.50
6/8 2.25
Hörn- u. Seidenh. in allen Ballfarben von 50 a an.
Gesellschafts-Gravatten stets das neueste von 40 a
1.25 a, i. S. 1.40 a
2.25 a
Großes Lager in Leipzig, Erlangen, München u. Oberlindau.
Geißstr. 57, vis-à-vis der Adlerapothete.
Lina Sauerbier.
Chem. Handschuhwäscherei a B. 15 a

Vorschuß-Verein zu Merseburg. C. G.

Die Einlagen für Sparanlagen werden von Mittwoch den 2. bis Donnerstag den 21. Januar 1889 in den Stunden von 9—1 Uhr Vormittags und 3—5 Uhr Nachmittags gezahlt. Nach Ablauf dieser Zeit werden die nicht abgehobenen Einlagen dem Kapital zugeschrieben. Merseburg, den 28. December 1888.

Vorschuß-Verein zu Merseburg. C. G. J. Bichter. F. G. Dürr. A. Just.

Galle. Druck und Verlag von Otto Hendel.

