





Aus der Stadt Halle Erntedankfestglöden.

Immer klingen unsere Glöden anders. Leib und Freude hallen sie wider von ihrem hohen Glockenstuhl, der aufgerichtet ist über alle Erdentiefe. Sie geben auch unseren Feten einen besonderen Klang...

Und wir werden dabei des Mannes gedenken, der an diesem Tage eine reiche Lebensernte hält, umgeben geliebt von allen. „Die Treue ist das Mark der Ehre“...

Aus der Ulrichsgemeinde. Zum Erntedankfest sollen auch in diesem Jahre die Mätker der Kirche und des Gemeindefestplatzes mit 21 Gießen... Spenden von Naturalien (Gemüse, Kartoffeln, Obst, Wäurke u. a.)...

Dankopferwoche der Stadtmision. Am Erntedankfest, abends 8.15 Uhr, findet im großen Saale der Stadtmision ein Vortragsabend statt. Von 7 bis 11 Uhr über das Thema spricht: „Ein Weg zur Lösung der sozialen Probleme“...

Mit Wurst und Schinken in einer Stube.

Günstige Gelegenheit zum Diebstahl. — Wanderraub. Fritz Winkelmanns Schwester, die seinerzeit in Könnern bei einem Landwirt diente, eroberte... Die Wäurke holen wir uns“, sagte er kurz entschlossen zu seinem Rechtlichen...

Die neuen Straßenschilder.

Geschäftliche Aufstellungen auf alten Straßenschildern. — Keine unnütze Budelei. — Die Frage der Doppelschilder.

Von unserem Tiefbauingenieur, Herrn Stadtbaurat Professor Dr. Heilmann, gehen uns folgende interessanter Darlegungen an: In Nr. 216 Ihrer beliebigen Zeitung vom 15. September 1927 bringen Sie ein Eingeländt...

Was die Straßenschilder selbst anlangt, lassen wir es für eine Großstadt, im besonderen eine Universitätsstadt, für unerlässlich, auf eine richtige Einteilung der Straßennamen zu achten. Der Eindruck, den der fahrgewandte Fremde bei Beobachtung falscher Darlegung der Straßennamen gewinnt, ist ein sehr schlechter...

Es ist nicht richtig, daß in der unteren Leipziger Straße der Bürgersteig vom Tiefbauamt inhandgeleitet worden war und dann das Gestrüpp dieser Straße nicht ausblenden sollte. Die Straße ist vielmehr, daß in der Bürgersteig der unteren Leipziger Straße Kabel eingeleitet worden sind...

Nach 1400 Arbeitelose.

Es sind zurzeit ungefähr 1400 Arbeitelose in Halle, von denen 450 unterstützungsberechtigt sind. Verlangt werden Bauarbeiter und Tagelöhner. Für Angestellte ist die Lage sehr schlecht, besonders für männliches Bureaupersonal.

Aus der Blindenanstalt.

In dem abgelaufenen Schuljahr befanden sich in der Blindenanstalt 177 Jünglinge, davon waren 115 Knaben und 62 Mädchen. Zur Schulabteilung gehörten 76 Jünglinge (48 Knaben und 28 Mädchen), zur Berufsabteilung 101 Jünglinge (67 und 34 Mädchen)...

Der Hindenburg-Fadenzug.

Die Aufstellung des Fadenzuges am Sonnabendabend erfolgt um 8 Uhr auf dem Königsplatz. Der Fadenzug geht durch folgende Straßen: Königsstraße, Landwehrstraße, Thomastischstraße, Bernhardtstraße, Professoreberg, Rannischer Platz, Steinweg, Neue Promenade, Martinberg, Friedrich, Heinrich, Kaiser, Kronprinzenstraße, Humboldtstraße zum Rospfah, wo nach einer Ansprache des Hauptmanns Zittner und nach dem Zapfenstreich die Fackeln entzündet werden.

Aus dem Bauauschuß.

Der Bau der Hülfschule am Wäurbergweg macht einige Schwierigkeiten. Der Bauauschuß hat eine freiere Umgebung zu fordern. Der Bauauschuß stimmt gern zu. Weiter beabsichtigt er sich mit den Wünschen der Schule zu befassen. Die Hülfschule wird nach der Leitung der Arbeiterstraße über die Wertheburger Straße hinweg. Eine starke Industrie ist dort emporgelöhnt. Die Wünsche der Siedlung nach Wasser und Licht sind als berechtigt anerkannt worden.

muß die erforderliche Beleuchtung vorhanden sein und außerdem muß bei der Anbringung der Zusammenarbeit von Straßenschildern und Tiefbau-Betriebsmittel für eine Doppelschilder gegeben sein. Das ist leider sehr oft nicht der Fall. Bei einer Doppelschilder fehlen außerdem sehr häufig die benötigten Unterschriften insbesondere insoweit es sich um Straßenerweiterungen, die es Straßenerweiterungen, Heberarbeiten zu leisten. Ihre Zahl ist bei der Größe der Bauten sehr beträchtlich.

Wo bleibt die Nummer 2?

Unter dieser Überschrift wird uns aus unserem Zeitstreifen geschrieben: Unsere Stadtwartungs-Kommission hat seit Jahren in anerkannter Weise den Rat unserer Stadtmision zu wahren und zu kräftigen. Auch unsere Straßenschilder trägt mit ihren vorbildlichen Bauten und ihrem in mancher Beziehung einzig dastehenden Wagenmaterial ein zu Teil dazu bei. Leider nicht durch ihre Kleinbetriebsweise...

Zum Eisenbahnstück auf dem Hauptbahnhof Halle.

Aus Eisenbahnbeamtenkreisen wird uns heute geschrieben, daß die Hauptstadt an dem Unglück, was die Unterung ausfallen, wie sie will, nicht den Lokomotivführer der rangierenden Lokomotive treffen kann. Er konnte nur der Brücke den Vorhänger Zug wegen der allzu starken Weigung an jener Stelle nicht sehen. Das Hauptmoment bei der Sache liegt, daß unsere Lokomotiven so langsam und ungenügend beschleunigt werden...

Die ersten Rüsse.

Der heutige Wochenmarkt, der in der Frühe stark unter dem Nebel litt, war schwach besucht. Verschiedene Händlerinnen haben schon die Kolleneimer in Betrieb gesetzt. Wie sie erzählten, herrsche frühmorgens gegen 3 Uhr, wenn sie sich einfinden, geradezu Frost.

Der Blumenmarkt prangt im Schmutz der Dablen.

Unter höher steigt die Butter im Preise. Zauernmarkt sollte stellenweise 1,15 Mark das Stück! Eier 14 bis 16 Pf. Die stark bedrückten Stempelfische sind von der Bildfläche verschwunden. Nur Pfefferlinge waren zu sehen. Die ersten Rüsse kosteten 50 bis 60 Pf. das Pfund. Der Blumenmarkt prangt im Schmutz der Dablen. Auch Rattische werden wieder angeboten, darunter einige seltene Exemplare, die einen starken Wohlgeruch ausströmen.

Wie — einst und jetzt.

Am dem Gartenzaun an dem mich mein Weg vorüberführt, bricht sich ein großes Stück gestirnter rothbrauner Papadapiers. Irrendes Mensch hat es dort hin gemopert oder der Wind hat es von einer anderen Stelle dahin getrieben. Zweifelt: seine Bestimmung hat es erfüllt, niemand achtet mehr dieses Papierzeugs.

Das Disziplinerverfahren gegen den Bürgermeister.

Das Preussische Oberverwaltungsgericht hat nunmehr entschieden, daß das gegen Bürgermeister Gebdel eingeleitete Disziplinerverfahren vor dem Bezirksauschuss in Potsdam verhandelt wird. Die Absicht dieser Disziplinarkasse an ein außerhalb der Sitzung Säulchen gelegenes Gericht ist auf den Umfang zurückzuführen, daß sämtliche beamteten Mitglieder des eigentlich zuständigen Bezirksbürger Disziplinerausschusses sich für befangen erklärt haben.

Geringeres Strafporto.

Die Bestimmungen über Nachgebühren für nicht oder unzureichend freigelegte Briefsendungen sind im neuen Reichsgesetz mit Wirkung vom 1. Oktober d. h. dahin geändert, daß vor diesem Tage ab im innerdeutschen Verkehr für nicht oder unzureichend freigelegte Postkarten, Briefe, Druckdrucken usw. nicht mehr ein Betrag von mindestens 10 Pf. nachgehoben wird, sondern lediglich eine Aufhebung des einmahligen des Gebühretags auf volle 5 Pf. stattfindet.

Deutschnationale Arbeit.

In einer Sitzung des großen Ausschusses des Nationalvereins Halle-Centralres der Deutschen nationalen Volkspartei am Dienstagabend im Mars-Lo-Tour wurde Bericht erstattet über den Königsberger Parteitag, der in wunderbarer Weise gelungen ist. Die Mitglieder des Ausschusses haben sich über den Parteitag sehr eingehend unterhalten. Die Beschlüsse des Parteitag sind für die Deutschnationalen in der Regierung, die der Partei eines Wohlwollenden, der „Schwarz-weiß“, zur Verfügung stehen, von nationaler, Republikanischer und sozialistischer Seite sehr einsehend auch mit unserer Stellung zu den vaterländischen Verbänden, insbesondere dem Stahlhelm. Die Ansprache war sehr reich und brachte der Parteimitglieder verschiedene neue Anregungen. Wie auf dem Parteitag in Königsberg, so waren auch in dieser Sitzung die Mitarbeiter sehr darüber einig, daß nunmehr mit allen Kräften die nächste Aufgabe der Partei sei, die Deutschnationalen in der Regierung, die der Partei eines Wohlwollenden, der „Schwarz-weiß“, zur Verfügung stehen, von nationaler, Republikanischer und sozialistischer Seite sehr einsehend auch mit unserer Stellung zu den vaterländischen Verbänden, insbesondere dem Stahlhelm.

Neu eingetroffen großer Rollen Filz-Capeline Filz-Hüte Weiße Filzhüte Samthüte mit Reihern Filz- u. Samthüte in allen Preislagen Gertraud Gröfel Steinweg 55, am Franzepfah





Der Magistrat gegen die Gastwirth.

Camberg. Eine zweite Preisversteigerung in Höhe von 2 Pf. auf das Drei-Zehnel-Glas haben die Gastwirth vorgenommen und sie mit der Gemeindefürsorge begründet. Der Stadtrat brachte aber in seiner letzten Sitzung zum Ausdruck, daß zu dieser Preisfestlegung kein Grund vorliege...

Nus Angst vor Einbrechern.

Jena. Ihre Pranga eine Saisonangestellte aus der ersten Klasse im Garten bilden, weil plötzlich das Licht im Treppenhause aus einem Kurzschluß erlosch, und die Wohnungsbesitzer, und die Wohnungsbesitzer...

Gefährdung des Mörders Brink.

Kaabe (Saale). Die Leiche der ermordeten Anna Lehmann, die Dienstag morgen in einem Kiste des Reichswasserführers der Staatsanwaltschaft in Magdeburg anwesend wurde, ist sofort gerichtsarztlich untersucht worden. Dabei ergab sich, daß Brink seiner Geliebten ein Revolvergeschloß durch die rechte Schläfe gelang hat...

Kampf gegen die Mehlmotten.

Mieleben. Anfang nächster Woche wird die Stadtliche Mehlmottenbekämpfung ihres ersten Wälzwerks betriebs begonnen. Zu diesem Zweck werden 4 Chemiker und 10 Sacharbeiter herbeigekommen, um mit Chloräthylgas alle Lager des Mehlwerks unter Gas zu legen...

Kommunistischer Webersaal.

Saalfeld. Am Sonntagabend hielt öffentlich ein Trupp jugendlicher Rot-Front-Kämpfer vor der Kornhöfen Gastwirthschaft. Sie mißbilligten den Gastwirth schwer und verwirklichten seine Gastwirthschaft. Als das Ueberfallkommando der Magdeburger Schutzpolizei eintraf, hatten die Röhlinge bereits den Röhling angegriffen. Die Verfolgung war ergebnislos.

Magdeburger Schutzpolizei eintraf, hatten die Röhlinge bereits den Röhling angegriffen. Die Verfolgung war ergebnislos.

Absehn (Anlässlich des 80. Geburtstages des Reichswasserführers in Halle) ...

Gemeinlich (Die Ortsgaruppe Senne ...)

Kerna. (Diamantene Hochzeit) Am 3. November kam der Strahnenarbeiter Rute das Fest der diamantenen Hochzeit ...

Retern. (Die Zwischefernte) In diesem Jahre eine mittelmäßige. Infolge der Witterungsverhältnisse haben die Zwiebeln ein bleiches Aussehen und sind recht zottelig in der Schale. Der Preis stellt sich auf 8-10 Mark je Zentner.

Faltenberg. (Am Tage seiner Krankheit ...)

Deflan. (Eine weiße Schwabe wurde von Naturfreunden in der Nähe des Flugplatzes inmitten eines Juges Schweiben beobachtet.)

Kabegki. (Anhalt, Gafelzug) ...

Widersehen. (Abfahrl der Verwaltungen) ...



Die Hindenburgfeiern der Turner.

Die Turner werden am nächsten Sonntag in allen Vereinen der hiesigen Bezirke des Reichspräsidenten Hindenburgs Gedenkfeste zu veranstalten ...

Jugend-Schiedsrichter und Jugendleiter-Kursus.

Der unterm Papa Klemens in der Verwaltung des BVB treu zur Sache liegende Geschäftsführer Herr Büchner wird die Kursus teilnehmer zum Sonntag, 2. Oktober, um 10 Uhr im Saal ...

Holmentol-Termine 1928.

Der normorgische Eiferbund hat die Termine für seine halbjährliche Veranstaltung, die berühmten Stierkämpfe auf Holmentol, festgelegt. Der 50-Rm.-Zauf wird am 29. Februar, der 18-Rm.-Zauf am 3. März ausgetragen ...

Ritter-Kaffee

Original-Verpackung in unadulterierter Qualität. Nach und nach auswärts portiert. Otto Noak Inh. Georg Ritter, Halle, Gr. Steinstraße 2.

Der weiteste Weg 6 Kungasse 6 Damenfilzhut

Am nächsten Morgen hatte Taumetter eingeleitet. Der Weg war so grünlich, wie es bisher der Schmutz gewesen war. Der Weg war so grünlich, wie es bisher der Schmutz gewesen war. Der Weg war so grünlich, wie es bisher der Schmutz gewesen war. Der Weg war so grünlich, wie es bisher der Schmutz gewesen war.

# Handels- und Wirtschafts-Zeitung

Multinationale Handels- und Wirtschafts-Zeitung

## Zum Lohnfortschritt im Braunkohlenbergbau.

Der Schieferplan, der für die Entlohnung der ständigen- und nicht ständigen Arbeiter im Braunkohlenbergbau im Jahre 1928 festgelegt worden ist, hat sich als eine geeignete Basis zum Lohnfortschritt erwiesen. In der zweiten Hälfte des Jahres hat sich die Produktion im Braunkohlenbergbau um 20 Prozent gesteigert. Dies ist ein Beweis für die Widerstandsfähigkeit der deutschen Wirtschaft.

## Die Wagenverteilung der Reichsbahn.

Die Wagenverteilung der Reichsbahn ist im Vergleich mit dem Vorjahr im Allgemeinen zufriedenstellend. Die Reichsbahnverwaltung hat die Wagenverteilung so geregelt, dass die Bedürfnisse der Industrie und des Handels bestmöglich gedeckt werden können.

Diese Angaben lassen erkennen, um wie ungenügender Menge von Wagen die Reichsbahnverwaltung überfordert ist. Die Reichsbahnverwaltung hat sich bemüht, die Wagenverteilung so zu regeln, dass die Bedürfnisse der Industrie und des Handels bestmöglich gedeckt werden können.

## Hauptgemeinschaft des deutschen Einzelhandels.

In der Zeit vom 10. bis 12. Oktober findet in Berlin die Hauptversammlung der Hauptgemeinschaft des deutschen Einzelhandels statt. In diesem Zusammenhang wird die Lage des Einzelhandels in Deutschland diskutiert.

## Beginn der polnischen Getreideausfuhr?

Die Ausfuhr von polnischem Getreide nach Deutschland ist im Vergleich mit dem Vorjahr im Allgemeinen zufriedenstellend. Die Reichsbahnverwaltung hat die Wagenverteilung so geregelt, dass die Bedürfnisse der Industrie und des Handels bestmöglich gedeckt werden können.

Seben Mittel der Wagenverteilung der Reichsbahn ist im Vergleich mit dem Vorjahr im Allgemeinen zufriedenstellend. Die Reichsbahnverwaltung hat die Wagenverteilung so geregelt, dass die Bedürfnisse der Industrie und des Handels bestmöglich gedeckt werden können.

Die Reichsbahnverwaltung hat die Wagenverteilung so geregelt, dass die Bedürfnisse der Industrie und des Handels bestmöglich gedeckt werden können. Die Reichsbahnverwaltung hat die Wagenverteilung so geregelt, dass die Bedürfnisse der Industrie und des Handels bestmöglich gedeckt werden können.

### Wichtige Devisenkurse vom 28. September 1927

1 Dollar	4.1955	2.036	1 Pfund Sterl.	20,10	50,45
100 holl. Gld.	168,21	168,85	100 italien. Lire	23,20	22,94
100 frang. Fr.	15,46	15,50	100 span. Ptas.	78,37	78,71
100 mex. Pesos	80,91	81,07	1 argentin. Ptas.	1,792	1,796
100 belg. Gld.	48,42	48,40	100 holländ. Gld.	1,00	1,00

Die Reichsbahnverwaltung hat die Wagenverteilung so geregelt, dass die Bedürfnisse der Industrie und des Handels bestmöglich gedeckt werden können. Die Reichsbahnverwaltung hat die Wagenverteilung so geregelt, dass die Bedürfnisse der Industrie und des Handels bestmöglich gedeckt werden können.

## Ein neuer Dingemittelmarkt.

Der mit dem 30. September 1927 ablaufende Neuerungsschein für die Dingemittel der Reichsbahn ist im Vergleich mit dem Vorjahr im Allgemeinen zufriedenstellend. Die Reichsbahnverwaltung hat die Wagenverteilung so geregelt, dass die Bedürfnisse der Industrie und des Handels bestmöglich gedeckt werden können.

## Werbekurs- und Anleihen.

100 holl. Gld.	168,21	168,85	100 italien. Lire	23,20	22,94
100 frang. Fr.	15,46	15,50	100 span. Ptas.	78,37	78,71
100 mex. Pesos	80,91	81,07	1 argentin. Ptas.	1,792	1,796
100 belg. Gld.	48,42	48,40	100 holländ. Gld.	1,00	1,00

## Generalfestungen.

Die Generalfestungen der Reichsbahn sind im Vergleich mit dem Vorjahr im Allgemeinen zufriedenstellend. Die Reichsbahnverwaltung hat die Wagenverteilung so geregelt, dass die Bedürfnisse der Industrie und des Handels bestmöglich gedeckt werden können.

## Vorkurse der Berliner Börse vom 29. Sept.

100 holl. Gld.	168,21	168,85	100 italien. Lire	23,20	22,94
100 frang. Fr.	15,46	15,50	100 span. Ptas.	78,37	78,71
100 mex. Pesos	80,91	81,07	1 argentin. Ptas.	1,792	1,796
100 belg. Gld.	48,42	48,40	100 holländ. Gld.	1,00	1,00

## Wichtige Devisenkurse vom 28. September 1927

1 Dollar	4.1955	2.036	1 Pfund Sterl.	20,10	50,45
100 holl. Gld.	168,21	168,85	100 italien. Lire	23,20	22,94
100 frang. Fr.	15,46	15,50	100 span. Ptas.	78,37	78,71
100 mex. Pesos	80,91	81,07	1 argentin. Ptas.	1,792	1,796
100 belg. Gld.	48,42	48,40	100 holländ. Gld.	1,00	1,00

## Generalfestungen.

Die Generalfestungen der Reichsbahn sind im Vergleich mit dem Vorjahr im Allgemeinen zufriedenstellend. Die Reichsbahnverwaltung hat die Wagenverteilung so geregelt, dass die Bedürfnisse der Industrie und des Handels bestmöglich gedeckt werden können.

## Insider.

Die Insider sind im Vergleich mit dem Vorjahr im Allgemeinen zufriedenstellend. Die Reichsbahnverwaltung hat die Wagenverteilung so geregelt, dass die Bedürfnisse der Industrie und des Handels bestmöglich gedeckt werden können.

## Reichsbahn-Produkten-Preis vom 28. Sept.

20er Zigaretten	2,10	2,12
10er Zigaretten	1,10	1,12
5er Zigaretten	0,60	0,62
2er Zigaretten	0,30	0,32

## Hollische Börse v. 29. September

100 holl. Gld.	168,21	168,85	100 italien. Lire	23,20	22,94
100 frang. Fr.	15,46	15,50	100 span. Ptas.	78,37	78,71
100 mex. Pesos	80,91	81,07	1 argentin. Ptas.	1,792	1,796
100 belg. Gld.	48,42	48,40	100 holländ. Gld.	1,00	1,00

## Kontokorrentrechnungen.

Die Kontokorrentrechnungen der Reichsbahn sind im Vergleich mit dem Vorjahr im Allgemeinen zufriedenstellend. Die Reichsbahnverwaltung hat die Wagenverteilung so geregelt, dass die Bedürfnisse der Industrie und des Handels bestmöglich gedeckt werden können.

## Generalfestungen.

Die Generalfestungen der Reichsbahn sind im Vergleich mit dem Vorjahr im Allgemeinen zufriedenstellend. Die Reichsbahnverwaltung hat die Wagenverteilung so geregelt, dass die Bedürfnisse der Industrie und des Handels bestmöglich gedeckt werden können.

## Vorkurse der Berliner Börse vom 29. Sept.

100 holl. Gld.	168,21	168,85	100 italien. Lire	23,20	22,94
100 frang. Fr.	15,46	15,50	100 span. Ptas.	78,37	78,71
100 mex. Pesos	80,91	81,07	1 argentin. Ptas.	1,792	1,796
100 belg. Gld.	48,42	48,40	100 holländ. Gld.	1,00	1,00

## Berliner Börsenkurse vom 28. September.

Die Notierungen für Aktien und Anleihen stehen sich im Vergleich mit dem Vorjahr im Allgemeinen zufriedenstellend. Die Reichsbahnverwaltung hat die Wagenverteilung so geregelt, dass die Bedürfnisse der Industrie und des Handels bestmöglich gedeckt werden können.

100 holl. Gld.	168,21	168,85	100 italien. Lire	23,20	22,94
100 frang. Fr.	15,46	15,50	100 span. Ptas.	78,37	78,71
100 mex. Pesos	80,91	81,07	1 argentin. Ptas.	1,792	1,796
100 belg. Gld.	48,42	48,40	100 holländ. Gld.	1,00	1,00

## Generalfestungen.

Die Generalfestungen der Reichsbahn sind im Vergleich mit dem Vorjahr im Allgemeinen zufriedenstellend. Die Reichsbahnverwaltung hat die Wagenverteilung so geregelt, dass die Bedürfnisse der Industrie und des Handels bestmöglich gedeckt werden können.

100 holl. Gld.	168,21	168,85	100 italien. Lire	23,20	22,94
100 frang. Fr.	15,46	15,50	100 span. Ptas.	78,37	78,71
100 mex. Pesos	80,91	81,07	1 argentin. Ptas.	1,792	1,796
100 belg. Gld.	48,42	48,40	100 holländ. Gld.	1,00	1,00

## Generalfestungen.

Die Generalfestungen der Reichsbahn sind im Vergleich mit dem Vorjahr im Allgemeinen zufriedenstellend. Die Reichsbahnverwaltung hat die Wagenverteilung so geregelt, dass die Bedürfnisse der Industrie und des Handels bestmöglich gedeckt werden können.

100 holl. Gld.	168,21	168,85	100 italien. Lire	23,20	22,94
100 frang. Fr.	15,46	15,50	100 span. Ptas.	78,37	78,71
100 mex. Pesos	80,91	81,07	1 argentin. Ptas.	1,792	1,796
100 belg. Gld.	48,42	48,40	100 holländ. Gld.	1,00	1,00

## Generalfestungen.

Die Generalfestungen der Reichsbahn sind im Vergleich mit dem Vorjahr im Allgemeinen zufriedenstellend. Die Reichsbahnverwaltung hat die Wagenverteilung so geregelt, dass die Bedürfnisse der Industrie und des Handels bestmöglich gedeckt werden können.

100 holl. Gld.	168,21	168,85	100 italien. Lire	23,20	22,94
100 frang. Fr.	15,46	15,50	100 span. Ptas.	78,37	78,71
100 mex. Pesos	80,91	81,07	1 argentin. Ptas.	1,792	1,796
100 belg. Gld.	48,42	48,40	100 holländ. Gld.	1,00	1,00

# Kleine Anzeigen

Die Anzeigen sind zu veröffentlichen auf dem Journal "Kleine Anzeigen" bis zum 10. Dezember monatlich

Die Bezahlung ist mit dem Journal "Kleine Anzeigen" bis zum 10. Dezember monatlich

### Offene Stellen

#### Röntgen, Stenotypist

für kleines Institut in der Nähe von Halle für sofortige Stellung. Kenntnisse in Röntgen, Stenotypie, Schreibmaschine, Buchhaltung, Lohn- und Gehaltsbuchung, Besondere Kenntnisse in der Buchhaltung. Angebote mit Lebenslauf u. Zeugnisübersichten unter C 2402/23 an die Exped. d. Bl. 3/4.

#### Bäcker

Suche per 16. Okt. d. J. evtl. früher einen tüchtigen, ledigen Bäcker, der auch Feinbäckwaren mit backen kann. Alter über 25 Jahre. Angeb. mit Lohn u. M 12028 an d. Exp. d. B. 3.

#### Arbeiterfamilie

Suche für sofort eine Arbeiterfamilie mit einigen Folgejüngern (Mädchen) zu Alfordarbeiten. Lohn nach Tarif. Es kommen nur Leute mit guter Schulbildung in Frage. 3. Reihe, Rittergut Gammowitz bei Selbungen a. d. U.

#### la Friseurgehilfe

sofort gesucht. D. Wirtsch, Weipertstraße 8. (Galle), Friedrichstraße 8.

#### Herrenfriseur

sofort oder später gesucht. Carl Bahrmann, Jena, Thür., Engelplatz 11.

#### Stallbursche

für Vieh- und Pferdepflege, welcher auch Hufe melken kann, gesucht. Döring, Halle, Gr. Steinstraße 49.

#### Malergehilfen

sofort gesucht. Carl Gänge, Mühlent. Weg. 7a, Braunstraße 7.

#### Friseurgehilfe

in Dauerstellung sofort gesucht. Paul Dittmann, Weipertstraße, Thür.

#### Geilmachergehilfe

sofort gesucht. W. Schöndorf, Geilmacherstraße, Saalfeld, Post. Weipert.

#### Lehrling

mit nur guter Schulbildung aus adäquater Familie für Buchhalterische Arbeit sofort gesucht. Angebote mit Lebenslauf u. Zeugnisübersichten unter C 2406/23 an die Exped. d. Bl. 3/4.

#### Gutschein über 10 Worte 30 Pfennige.

Wegen Einstellung dieses Scheines und unter Beifügung der Abnahmeentscheidung für den laufenden Monat erfolgt die folgende Aufnahme einer "Kleinen Anzeige" bis zu 10 Worten. Jedes weitere Wort kostet 3 Pfennige. Gehen alle Worte, fettgedruckte Überschriften u. Folien 3 Pfennige. Bei Werbung wird der Einschubpreis halber dem Inserat beigelegt. (Wortlaut der Anzeige):

#### Lehrer

Suche per 1. Okt. eine Lehrerin für eine Klasse in der 1. Klasse. Angebote mit Lebenslauf u. Zeugnisübersichten unter C 2407/23 an die Exped. d. Bl. 3/4.

#### Lehrer

Suche per 1. Okt. eine Lehrerin für eine Klasse in der 1. Klasse. Angebote mit Lebenslauf u. Zeugnisübersichten unter C 2407/23 an die Exped. d. Bl. 3/4.

#### Lehrer

Suche per 1. Okt. eine Lehrerin für eine Klasse in der 1. Klasse. Angebote mit Lebenslauf u. Zeugnisübersichten unter C 2407/23 an die Exped. d. Bl. 3/4.

#### Lehrer

Suche per 1. Okt. eine Lehrerin für eine Klasse in der 1. Klasse. Angebote mit Lebenslauf u. Zeugnisübersichten unter C 2407/23 an die Exped. d. Bl. 3/4.

### Friseur

Heilt sofort bei hohem Gehalt ein. C. Böhm, Halle, Herrenstr. 6.

### Branchenkundige tüchtige Verkäuferin

aus guter Familie für Sündpiele und Trikolagen gesucht. Schriftliche Angebote mit Lebenslauf und Zeugnisübersicht an C. Th. Müller, Halle (S.) / Gr. Ulrichstr. 12.

### Alleinmädchen

Gesucht zum 1. Oktober ein lauderes, ehrliches Mädchen für einen kleinen Laden in der Nähe von Halle. Gehalt 300 Mark monatlich. Angebote mit Lebenslauf u. Zeugnisübersichten unter C 2408/23 an die Exped. d. Bl. 3/4.

### Alleinmädchen

Gesucht zum 1. Oktober ein lauderes, ehrliches Mädchen für einen kleinen Laden in der Nähe von Halle. Gehalt 300 Mark monatlich. Angebote mit Lebenslauf u. Zeugnisübersichten unter C 2408/23 an die Exped. d. Bl. 3/4.

### Alleinmädchen

Gesucht zum 1. Oktober ein lauderes, ehrliches Mädchen für einen kleinen Laden in der Nähe von Halle. Gehalt 300 Mark monatlich. Angebote mit Lebenslauf u. Zeugnisübersichten unter C 2408/23 an die Exped. d. Bl. 3/4.

### Alleinmädchen

Gesucht zum 1. Oktober ein lauderes, ehrliches Mädchen für einen kleinen Laden in der Nähe von Halle. Gehalt 300 Mark monatlich. Angebote mit Lebenslauf u. Zeugnisübersichten unter C 2408/23 an die Exped. d. Bl. 3/4.

### Alleinmädchen

Gesucht zum 1. Oktober ein lauderes, ehrliches Mädchen für einen kleinen Laden in der Nähe von Halle. Gehalt 300 Mark monatlich. Angebote mit Lebenslauf u. Zeugnisübersichten unter C 2408/23 an die Exped. d. Bl. 3/4.

### Alleinmädchen

Gesucht zum 1. Oktober ein lauderes, ehrliches Mädchen für einen kleinen Laden in der Nähe von Halle. Gehalt 300 Mark monatlich. Angebote mit Lebenslauf u. Zeugnisübersichten unter C 2408/23 an die Exped. d. Bl. 3/4.

### Alleinmädchen

Gesucht zum 1. Oktober ein lauderes, ehrliches Mädchen für einen kleinen Laden in der Nähe von Halle. Gehalt 300 Mark monatlich. Angebote mit Lebenslauf u. Zeugnisübersichten unter C 2408/23 an die Exped. d. Bl. 3/4.

### Alleinmädchen

Gesucht zum 1. Oktober ein lauderes, ehrliches Mädchen für einen kleinen Laden in der Nähe von Halle. Gehalt 300 Mark monatlich. Angebote mit Lebenslauf u. Zeugnisübersichten unter C 2408/23 an die Exped. d. Bl. 3/4.

### Alleinmädchen

Gesucht zum 1. Oktober ein lauderes, ehrliches Mädchen für einen kleinen Laden in der Nähe von Halle. Gehalt 300 Mark monatlich. Angebote mit Lebenslauf u. Zeugnisübersichten unter C 2408/23 an die Exped. d. Bl. 3/4.

### Alleinmädchen

Gesucht zum 1. Oktober ein lauderes, ehrliches Mädchen für einen kleinen Laden in der Nähe von Halle. Gehalt 300 Mark monatlich. Angebote mit Lebenslauf u. Zeugnisübersichten unter C 2408/23 an die Exped. d. Bl. 3/4.

### Mädchen

Suche für Haus und Küche für sofortige Stellung. Gehalt 300 Mark monatlich. Angebote mit Lebenslauf u. Zeugnisübersichten unter C 2409/23 an die Exped. d. Bl. 3/4.

### Mädchen

Suche für Haus und Küche für sofortige Stellung. Gehalt 300 Mark monatlich. Angebote mit Lebenslauf u. Zeugnisübersichten unter C 2409/23 an die Exped. d. Bl. 3/4.

### Mädchen

Suche für Haus und Küche für sofortige Stellung. Gehalt 300 Mark monatlich. Angebote mit Lebenslauf u. Zeugnisübersichten unter C 2409/23 an die Exped. d. Bl. 3/4.

### Mädchen

Suche für Haus und Küche für sofortige Stellung. Gehalt 300 Mark monatlich. Angebote mit Lebenslauf u. Zeugnisübersichten unter C 2409/23 an die Exped. d. Bl. 3/4.

### Mädchen

Suche für Haus und Küche für sofortige Stellung. Gehalt 300 Mark monatlich. Angebote mit Lebenslauf u. Zeugnisübersichten unter C 2409/23 an die Exped. d. Bl. 3/4.

### Mädchen

Suche für Haus und Küche für sofortige Stellung. Gehalt 300 Mark monatlich. Angebote mit Lebenslauf u. Zeugnisübersichten unter C 2409/23 an die Exped. d. Bl. 3/4.

### Mädchen

Suche für Haus und Küche für sofortige Stellung. Gehalt 300 Mark monatlich. Angebote mit Lebenslauf u. Zeugnisübersichten unter C 2409/23 an die Exped. d. Bl. 3/4.

### Mädchen

Suche für Haus und Küche für sofortige Stellung. Gehalt 300 Mark monatlich. Angebote mit Lebenslauf u. Zeugnisübersichten unter C 2409/23 an die Exped. d. Bl. 3/4.

### Mädchen

Suche für Haus und Küche für sofortige Stellung. Gehalt 300 Mark monatlich. Angebote mit Lebenslauf u. Zeugnisübersichten unter C 2409/23 an die Exped. d. Bl. 3/4.

### Mädchen

Suche für Haus und Küche für sofortige Stellung. Gehalt 300 Mark monatlich. Angebote mit Lebenslauf u. Zeugnisübersichten unter C 2409/23 an die Exped. d. Bl. 3/4.

### Mädchen

Suche für Haus und Küche für sofortige Stellung. Gehalt 300 Mark monatlich. Angebote mit Lebenslauf u. Zeugnisübersichten unter C 2409/23 an die Exped. d. Bl. 3/4.

### Mädchen

Suche für Haus und Küche für sofortige Stellung. Gehalt 300 Mark monatlich. Angebote mit Lebenslauf u. Zeugnisübersichten unter C 2409/23 an die Exped. d. Bl. 3/4.

### Mädchen

Suche für Haus und Küche für sofortige Stellung. Gehalt 300 Mark monatlich. Angebote mit Lebenslauf u. Zeugnisübersichten unter C 2409/23 an die Exped. d. Bl. 3/4.

### Mädchen

Suche für Haus und Küche für sofortige Stellung. Gehalt 300 Mark monatlich. Angebote mit Lebenslauf u. Zeugnisübersichten unter C 2409/23 an die Exped. d. Bl. 3/4.

### Mädchen

Suche für Haus und Küche für sofortige Stellung. Gehalt 300 Mark monatlich. Angebote mit Lebenslauf u. Zeugnisübersichten unter C 2409/23 an die Exped. d. Bl. 3/4.

### Mädchen

Suche für Haus und Küche für sofortige Stellung. Gehalt 300 Mark monatlich. Angebote mit Lebenslauf u. Zeugnisübersichten unter C 2409/23 an die Exped. d. Bl. 3/4.

### Mädchen

Suche für Haus und Küche für sofortige Stellung. Gehalt 300 Mark monatlich. Angebote mit Lebenslauf u. Zeugnisübersichten unter C 2409/23 an die Exped. d. Bl. 3/4.

### Mädchen

Suche für Haus und Küche für sofortige Stellung. Gehalt 300 Mark monatlich. Angebote mit Lebenslauf u. Zeugnisübersichten unter C 2409/23 an die Exped. d. Bl. 3/4.

### Mädchen

Suche für Haus und Küche für sofortige Stellung. Gehalt 300 Mark monatlich. Angebote mit Lebenslauf u. Zeugnisübersichten unter C 2409/23 an die Exped. d. Bl. 3/4.

### Mädchen

Suche für Haus und Küche für sofortige Stellung. Gehalt 300 Mark monatlich. Angebote mit Lebenslauf u. Zeugnisübersichten unter C 2409/23 an die Exped. d. Bl. 3/4.

### Mädchen

Suche für Haus und Küche für sofortige Stellung. Gehalt 300 Mark monatlich. Angebote mit Lebenslauf u. Zeugnisübersichten unter C 2409/23 an die Exped. d. Bl. 3/4.

### Mädchen

Suche für Haus und Küche für sofortige Stellung. Gehalt 300 Mark monatlich. Angebote mit Lebenslauf u. Zeugnisübersichten unter C 2409/23 an die Exped. d. Bl. 3/4.

### Gaufreier

Suche für Haus und Küche für sofortige Stellung. Gehalt 300 Mark monatlich. Angebote mit Lebenslauf u. Zeugnisübersichten unter C 2410/23 an die Exped. d. Bl. 3/4.

### Gaufreier

Suche für Haus und Küche für sofortige Stellung. Gehalt 300 Mark monatlich. Angebote mit Lebenslauf u. Zeugnisübersichten unter C 2410/23 an die Exped. d. Bl. 3/4.

### Gaufreier

Suche für Haus und Küche für sofortige Stellung. Gehalt 300 Mark monatlich. Angebote mit Lebenslauf u. Zeugnisübersichten unter C 2410/23 an die Exped. d. Bl. 3/4.

### Gaufreier

Suche für Haus und Küche für sofortige Stellung. Gehalt 300 Mark monatlich. Angebote mit Lebenslauf u. Zeugnisübersichten unter C 2410/23 an die Exped. d. Bl. 3/4.

### Gaufreier

Suche für Haus und Küche für sofortige Stellung. Gehalt 300 Mark monatlich. Angebote mit Lebenslauf u. Zeugnisübersichten unter C 2410/23 an die Exped. d. Bl. 3/4.

### Gaufreier

Suche für Haus und Küche für sofortige Stellung. Gehalt 300 Mark monatlich. Angebote mit Lebenslauf u. Zeugnisübersichten unter C 2410/23 an die Exped. d. Bl. 3/4.

### Gaufreier

Suche für Haus und Küche für sofortige Stellung. Gehalt 300 Mark monatlich. Angebote mit Lebenslauf u. Zeugnisübersichten unter C 2410/23 an die Exped. d. Bl. 3/4.

### Gaufreier

Suche für Haus und Küche für sofortige Stellung. Gehalt 300 Mark monatlich. Angebote mit Lebenslauf u. Zeugnisübersichten unter C 2410/23 an die Exped. d. Bl. 3/4.

### Gaufreier

Suche für Haus und Küche für sofortige Stellung. Gehalt 300 Mark monatlich. Angebote mit Lebenslauf u. Zeugnisübersichten unter C 2410/23 an die Exped. d. Bl. 3/4.

### Gaufreier

Suche für Haus und Küche für sofortige Stellung. Gehalt 300 Mark monatlich. Angebote mit Lebenslauf u. Zeugnisübersichten unter C 2410/23 an die Exped. d. Bl. 3/4.

### Gaufreier

Suche für Haus und Küche für sofortige Stellung. Gehalt 300 Mark monatlich. Angebote mit Lebenslauf u. Zeugnisübersichten unter C 2410/23 an die Exped. d. Bl. 3/4.



Stellengesuche
Gebild. Fräulein, im Haushalt erfahrt, sucht freundliche Aufnahme als Hausdienter...

Freundliches Zimmer
In gutem Hause für ein berufstät. Dame od. Studentin zu vermieten.

Seeres Zimmer
Für ein jung. Dame zu vermieten. Halle, Str. Wallstr. 11, II.

Pachtgesuche
Hotel oder Gastwirtschaft
mit Grundst. sofort von tüchtigen Geschäftl. zu kaufen od. zu pachten...

Mietgesuche
3-Zimm.-Wohn. gesucht.
Geboten wird längere Mietvertragsbeziehung od. Pachtvertrag...

Zu verkaufen
Ein fast neues Auto
6/20, 4-Sitzer, für 3000 Mark zu verk.

Gedehes Speisezimmer
große Auswahl, 625 M., 675 M., 725 M., 2 Thomas, Halle, Mühlweg 25.

Gardinen
Die letzten billigen Tage im alten Geschäftslokal.
Benutzen Sie diese günstigen Kaufgelegenheiten
Methner
Vertrieb von Erzeugnissen fächr. Gardinen-Fabriken Georg Methner & Co. Halle (Saale), am Leipziger Turm

Gläube od. Hausdienter
für sofort od. 15. Okt. für in bestinst. in gausst. i. Küche u. Haus zu vermieten...

Freundliches möbl. Zimmer
für 2 Herren, Nähe Nikolaikirche, zu vermieten. Halle, Turmstraße 159, III. r.

Mietgesuche
3-4-Zimmer-Wohnung
belegbar, modern, gut ausgestattet, in guter Lage...

Zu verkaufen
Ein fast neues Auto
6/20, 4-Sitzer, für 3000 Mark zu verk.

Gedehes Speisezimmer
große Auswahl, 625 M., 675 M., 725 M., 2 Thomas, Halle, Mühlweg 25.

Gedehes Speisezimmer
große Auswahl, 625 M., 675 M., 725 M., 2 Thomas, Halle, Mühlweg 25.

Gedehes Speisezimmer
große Auswahl, 625 M., 675 M., 725 M., 2 Thomas, Halle, Mühlweg 25.

Hausdienter
32 Jahre, tabell. Aufw. tüchtig, gewissenshaft, sucht Stellung in gutem Hause...

Freundliches möbl. Zimmer
für 2 Herren, Nähe Nikolaikirche, zu vermieten. Halle, Turmstraße 159, III. r.

Mietgesuche
3-4-Zimmer-Wohnung
belegbar, modern, gut ausgestattet, in guter Lage...

Zu verkaufen
Ein fast neues Auto
6/20, 4-Sitzer, für 3000 Mark zu verk.

Gedehes Speisezimmer
große Auswahl, 625 M., 675 M., 725 M., 2 Thomas, Halle, Mühlweg 25.

Gedehes Speisezimmer
große Auswahl, 625 M., 675 M., 725 M., 2 Thomas, Halle, Mühlweg 25.

Gedehes Speisezimmer
große Auswahl, 625 M., 675 M., 725 M., 2 Thomas, Halle, Mühlweg 25.

5000 bis 10000 RM.
loft gegen 10% Zinsen seit auf ein Jahr von jungem aufstrebenden Unternehmen gesucht...

Hausdienter
32 Jahre, tabell. Aufw. tüchtig, gewissenshaft, sucht Stellung in gutem Hause...

Freundliches möbl. Zimmer
für 2 Herren, Nähe Nikolaikirche, zu vermieten. Halle, Turmstraße 159, III. r.

Mietgesuche
3-4-Zimmer-Wohnung
belegbar, modern, gut ausgestattet, in guter Lage...

Zu verkaufen
Ein fast neues Auto
6/20, 4-Sitzer, für 3000 Mark zu verk.

Gedehes Speisezimmer
große Auswahl, 625 M., 675 M., 725 M., 2 Thomas, Halle, Mühlweg 25.

Gedehes Speisezimmer
große Auswahl, 625 M., 675 M., 725 M., 2 Thomas, Halle, Mühlweg 25.

Gedehes Speisezimmer
große Auswahl, 625 M., 675 M., 725 M., 2 Thomas, Halle, Mühlweg 25.

500 bis 1000 Mk.
zu Betriebszwecken gegen monatliche Verzinsung von 25 bis 50 M. für 1 Jahr gegen vierteljährliche Sicherheit von Hausbesitzer gesucht...

Hausdienter
32 Jahre, tabell. Aufw. tüchtig, gewissenshaft, sucht Stellung in gutem Hause...

Freundliches möbl. Zimmer
für 2 Herren, Nähe Nikolaikirche, zu vermieten. Halle, Turmstraße 159, III. r.

Mietgesuche
3-4-Zimmer-Wohnung
belegbar, modern, gut ausgestattet, in guter Lage...

Zu verkaufen
Ein fast neues Auto
6/20, 4-Sitzer, für 3000 Mark zu verk.

Gedehes Speisezimmer
große Auswahl, 625 M., 675 M., 725 M., 2 Thomas, Halle, Mühlweg 25.

Gedehes Speisezimmer
große Auswahl, 625 M., 675 M., 725 M., 2 Thomas, Halle, Mühlweg 25.

Gedehes Speisezimmer
große Auswahl, 625 M., 675 M., 725 M., 2 Thomas, Halle, Mühlweg 25.

Untericht
Klavier-Unterricht
in Theorie und Praxis. S. Arrie, Halle, Gr. Brauhausstr. 11.

Hausdienter
32 Jahre, tabell. Aufw. tüchtig, gewissenshaft, sucht Stellung in gutem Hause...

Freundliches möbl. Zimmer
für 2 Herren, Nähe Nikolaikirche, zu vermieten. Halle, Turmstraße 159, III. r.

Mietgesuche
3-4-Zimmer-Wohnung
belegbar, modern, gut ausgestattet, in guter Lage...

Zu verkaufen
Ein fast neues Auto
6/20, 4-Sitzer, für 3000 Mark zu verk.

Gedehes Speisezimmer
große Auswahl, 625 M., 675 M., 725 M., 2 Thomas, Halle, Mühlweg 25.

Gedehes Speisezimmer
große Auswahl, 625 M., 675 M., 725 M., 2 Thomas, Halle, Mühlweg 25.

Gedehes Speisezimmer
große Auswahl, 625 M., 675 M., 725 M., 2 Thomas, Halle, Mühlweg 25.

Untericht
Klavier-Unterricht
in Theorie und Praxis. S. Arrie, Halle, Gr. Brauhausstr. 11.

Hausdienter
32 Jahre, tabell. Aufw. tüchtig, gewissenshaft, sucht Stellung in gutem Hause...

Freundliches möbl. Zimmer
für 2 Herren, Nähe Nikolaikirche, zu vermieten. Halle, Turmstraße 159, III. r.

Mietgesuche
3-4-Zimmer-Wohnung
belegbar, modern, gut ausgestattet, in guter Lage...

Zu verkaufen
Ein fast neues Auto
6/20, 4-Sitzer, für 3000 Mark zu verk.

Gedehes Speisezimmer
große Auswahl, 625 M., 675 M., 725 M., 2 Thomas, Halle, Mühlweg 25.

Gedehes Speisezimmer
große Auswahl, 625 M., 675 M., 725 M., 2 Thomas, Halle, Mühlweg 25.

Gedehes Speisezimmer
große Auswahl, 625 M., 675 M., 725 M., 2 Thomas, Halle, Mühlweg 25.

Untericht
Klavier-Unterricht
in Theorie und Praxis. S. Arrie, Halle, Gr. Brauhausstr. 11.

Hausdienter
32 Jahre, tabell. Aufw. tüchtig, gewissenshaft, sucht Stellung in gutem Hause...

Freundliches möbl. Zimmer
für 2 Herren, Nähe Nikolaikirche, zu vermieten. Halle, Turmstraße 159, III. r.

Mietgesuche
3-4-Zimmer-Wohnung
belegbar, modern, gut ausgestattet, in guter Lage...

Zu verkaufen
Ein fast neues Auto
6/20, 4-Sitzer, für 3000 Mark zu verk.

Gedehes Speisezimmer
große Auswahl, 625 M., 675 M., 725 M., 2 Thomas, Halle, Mühlweg 25.

Gedehes Speisezimmer
große Auswahl, 625 M., 675 M., 725 M., 2 Thomas, Halle, Mühlweg 25.

Gedehes Speisezimmer
große Auswahl, 625 M., 675 M., 725 M., 2 Thomas, Halle, Mühlweg 25.

Untericht
Klavier-Unterricht
in Theorie und Praxis. S. Arrie, Halle, Gr. Brauhausstr. 11.



## Gesellschaft und Tanz



erfordern elegante und doch haltbare Schuhe in Lack oder feinfarbigen Lederarten. Kommen Sie zu mir und betrachten Sie meine grosse Auswahl. Herren und Damen finden was Sie suchen schon in den niedrigen

**Preislagen von 12<sup>50</sup> bis 16<sup>50</sup>**

**Schuhhaus Ferdinand Lorenz**  
Leipziger Str. 64    Halle a. S.    Leipziger Str. 64

**Glücks-Kollekte**  
**Moritz Hirsch**  
Berlin W. 15    Kaiserallée 14  
Postcheckkonto: Berlin 743 06  
(früher Mansf. Feld-Artl.-Regl. 75)

Staatliche Lottereeinnahme der Preuss.-Südd. Klassenlotterie.  
**1. Ziehung 14. und 15. Oktober**  
Unter Bezugnahme auf mein Rundschreiben bitte ich die Bestellung auf Lose umgehend einsenden zu wollen, da die Nachfrage sehr gross ist. Einjache Postkarte genügt zur Bestellung

Lospreis:  $\frac{1}{8}$  3,—     $\frac{1}{4}$  6,—     $\frac{1}{2}$  12,—     $\frac{3}{4}$  24,—  
zuzüglich 15 Pfg. für Porto.

Für Halle und Umgebung erteilt Auskunfts- und nimmt Bestellungen entgegen

Spielwarehaus

**Rud. Weibezahl**

obere Leipziger Strasse 66    Fernruf 26084.

**Pianos und Flügel**    **Bedstein**  
Niederdorf  
und andere in reichster Auswahl - Kleine Anzahlung - Bequeme Monatsraten - Langjährige Garantie - Kataloge kostenlos

**Musikhaus Lüders & Olberg** G.m.b.H.  
Halle an der Saale • Leipziger Straße 30 • Fernsprecher 29796



Für das Baby

empfehlen wir wollene, gestrickte und gehäkelte  
Kleidchen    Rücken    Kappchen    Hüschen  
Jäckchen    Mützen    Häubchen    Schühchen  
Mäntel    Capes    Püppchen    Fläschenwärmer  
Spieldhöschen    Strampelhöschen    Strümpfchen

sowie:  
Hemdchen    Jübchen    Leibchen    Windelhöschen  
Wickeltücher    Unterlagen    Windeln    Lätzchen  
Nabelbinden    Badetücher    Taufhemdchen  
Armbändchen    Nachtröckchen    Laugürtel  
Wärmeflaschen    Wagendecken

Große Auswahl!!!    Vorteilhafte Preise!!!

**H. Schnee Nachfolger**  
A. u. F. Ebermann

Halle an der Saale

Gr. Steinstr. 84    Brüderstr. 2    Neunhäuser 5

NB.: Bequeme Einfahrt f. Kinderwagen durch Torweg Brüderstr. 2

**Heirat**  
Zwei lebensfähige junge Damen möchten mit zwei gebildeten Herren zwecks Heirat

**Heirat**  
in Dreiecksform treten. Off. evtl. m. Bild, welches zurückgesandt wird, erb. n. N 15229 an die Exp. d. Ztg.

**Selbstinserat!**  
Für gebildete junge Dame, einzige Tochter eines vermögenden Gutsbesizers, 29 Jahre alt, Blonden, fein Builtup, 1,70 groß, gesund, schöne Erscheinung, frohmutig u. musikalisch, beiziehend u. sehr für geordnete Hauslichkeit, wird Ehenabingung gewünscht mit Herrn in geheimer Position und bestem Charakter. Eingehende Erkten unter N 15212 an die Geschäftsstelle d. Ztg.

Beamter, 30 J., mit etwas Sanftmütigkeit, sucht zur Führung seines frauendolien Haus-haltes zum 15. Oktober evtl. auch früher poss.

**Wirtschaftlerin**  
Bei gegenseitiger Zuneigung Heirat nicht ausgeschlossen. Auswärtige Angebote erb. unter N 12000 an die Exp. d. Ztg.

Geb. wirtschaftliche Dame, 37 Jahre alt, mit einigen Zaufeb Part. Vermögen, sucht die Bekanntschaft ein. älter, solider Herrn zwecks baldiger

**Heirat**  
Beamter, 30 J., in geheimer Position, sucht zur Führung seines frauendolien Haus-haltes zum 15. Oktober evtl. auch früher poss.

**Wegen Umzug billige Kinderwagenpreise!**

**Kinderwagen** . . . v. M. 24.— an Klappwagen ohne Verh. v. 15.50 an mit Verdeck v. 33.— an Stubenwagen o. Garnier v. 9.50 an mit Garnierung v. 29.— an Kinderbetten . . . v. 16.— an Kinderstühle hohe . . . v. 8.— an niedrige . . . v. 2.50 an

**Kinderstühle** . . . v. 6.— an Schutzgitter . . . v. 14.— an Selbstfahrer . . . v. 9.— an Biberklöder . . . v. 11.— an Trittröller . . . v. 3.75 an Puppenwagen . . . v. 9.50 an Puppenbetten . . . v. 4.— an

Auswahl enorm. Entgegenkommene Zahlungsbedingungen

**Kinderwagenhaus Bruno Paris**  
Brüderstr. 3, 1 Minute vom Markt.  
Ab Montag, den 3. Oktober befindet sich mein Kinderwagenverkauf Domplatz 9, 4 Minuten v. Markt.

**Augenarzt Dr. Schulze**  
ist zurückgekehrt  
Sprechstunden im Winterhalbjahr 8-1, 3-3<sup>1</sup>/<sub>2</sub>, 6-6<sup>1</sup>/<sub>2</sub>, Martinsberg 2.

**Möbel**  
an Kreditwürdige ohne Anzahlung  
Bestellen    Chaiselongues  
Matratzen    Pflüschsofas  
Kleiderschränke    Hornmöbel  
Kleiderbüfets    Trümmaschloge  
Flugarderoben    Ausziehtische  
Kinderwagen    Tische, Stühle  
Federbetten    usw. usw.

Ferner liefern wir mit geringer Anzahlung  
**Herren- und Damen - Garderobe**  
**Herm. biebau**  
Halle 'a. S., Mersburger Str. 22  
Telephon 286 17.

**Paul Schölers** neu zusammengestellte mod. Leihbücherei.  
gegenüber Postamt 7  
enthält nur gute, moderne Bücher Schriftsteller und wird laufend durch Neuheiten ergänzt.  
Leihgebühr jeder Band die Woche 2 Pfennige.



**Das richtige Waschmittel auch für Kunstseide**

ist und bleibt PERSIL. Führende Fachblätter der Textilindustrie haben das immer wieder anerkannt und empfehlen seine Verwendung. Nach dem Waschen mit PERSIL leuchten die Farben viel frischer als sonst und die Säuberung der Wäsche ist bei größter Schonung des Stoffes vollkommen. Farbige Sachen wäscht man am besten kalt.

**Persil**  
ist das ideale Waschmittel auch für Kunstseide.

**2 BUBI-**  
sessel, Bank und Tisch machen 's Zimmer hell u. frisch  
**Rohmöbel-Bubi**  
Herrenstraße 4

**Gelbfirre**  
zum Kohlenfahren sucht  
**Leopold-Brennholz-Vertriebs-Gesellschaft u. b. S., Halle, Leipziger Str. 85, 1.**

**Fahrräder Nähmaschinen Sprechapparate**  
Anzahlung 10 M.    Wochenrate 3 M.  
**C. Palzschke, Halle (Saale)**  
Jacobstrasse 44 und Hallmarkt.  
Telefon 248 18.

**Trauringe**  
Massiv goldene  
333, 585, 750 oder 900 gestempelt  
das Stk. 4-50 M.  
Juweller  
**Tiffel**  
Trauringecke  
Schmeierstr. 12.

**Familiennachrichten**

Verlobungen (auswärts):  
Gedwig Noigt mit Fritz Koch, Müdenberg.  
Verlobungen (auswärts):  
Karl Bernide mit Käthe Quackhoff, Wilsleben. — Otto Förster mit Sonni Weichold, Wittenberg. — Hermann Rohberg mit Margarete Schmidt, Eilen. — Reinhold Poppe mit Margarete Deutsch, Heiligen. — Richard Behnert mit Maria Gräber, Gohlsfeld. — Friedrich Bernat mit Frieda Regel, Ober-Eichen. — Hermann Pfister mit Esthrie Söh, Kleberndorfer. — Robert Müller mit Margita Bergmann, Teudera. — Konrad Kallenbach mit Lydia Bernat, Weilan. — Robert Dittmann mit Marie Reuter, Zeitz.  
Geburten (auswärts):  
Fritz Bachsmuth und Frau Luise geb. Handt, Cuerfurt, 1 Z. — Lehrer Kurt Fiedrich und Frau Ella geb. Lange, Wilsdorf, 1 Z.  
Geburten (in Halle):  
Carl Friedrich Dornberg, 71 J., Ludw.-Wischerer-Str. 37 (Verbringung hat am 28. stattgefunden).  
Geburten (auswärts):  
Ause, Anna Helene, 68 J., Wilschleben (Verbringung 30. 9., 2 Uhr, von der Friedhofkapelle).  
Pauline Wagner, Zisterneumiller, 66 J., Gieschen (Verbringung 1. 10., 3 Uhr, vom Trauerhofe).  
Marie Born geb. Gerlich, 53 Jahre, Danzig (Verbringung 1. 10., 3 Uhr, vom Trauerhofe).  
Karl Ciesmann, Gutsbesitzer, 84 J., Sobersleben (Verbringung 29. 9., 1 Uhr).  
Friedrich Eckardt, Bureauleiter i. R., 89 J., Merseburg (Verbringung 30. 9., 3 Uhr, von der Kapelle des hiesigen Friedhofes).  
August Bernert, 55 J., Cuerfurt (Verbringung 30. 9., 3 Uhr).  
Karl Böhm, 79 J., Scherndorfer (Verbringung 30. 9., 3 Uhr).  
Bertha Giesel geb. Weder, Fleischermeister, Zersgau (Verbringung 30. 9., 3 Uhr, von der Friedhofkapelle).  
Hermann Franke, Drechsler, 52 Jahre, Zeitz (Verbringung 30. 9., 2 Uhr, von der Leichenhalle des Wilschfriedhofes).

St.  
Halt  
Befehl  
Kämpf  
nung  
Eber  
stien  
St  
einige  
Zweie  
einem  
Preis  
teigig  
wenn  
schle  
schafte  
Gedr.  
an, b  
das  
Feld  
werde  
Schne  
De  
Halle,  
haben  
ein  
führer  
aufh  
An  
schafte  
Deutsch  
langst  
von 1  
für 1  
Dabeh  
den,  
preis  
mal in  
preis  
gegang  
Wade  
rüssen  
Die  
Heren  
hörige  
bränge  
Ergebn  
Augel  
Schick  
Vortau  
Bahn  
hähne  
Mad  
Jahre  
Wieder  
4 Rob  
Mann  
501 He  
lichter  
Marz  
Vorlag  
Anf  
präde  
kommen  
Kämpf  
und am  
Die Kä  
frescher  
der Be  
Sieger  
Marz  
des St  
Der E  
Ma  
fünft  
meist  
ragt u  
als gl  
Le  
Di  
drestan  
Et. G  
72 p  
35 p  
Di  
Ulrich  
(Zoba  
(Zoba  
(Ulrich  
(Trot



Radrennen im Stadion.

Die vom Regat Halle des Bundes Deutscher Radfahrer für den 2. Oktober im Stadion ausge-

In den Hitzegerennen werden auch einige Meisterschaften ausgetragen, während das Zweier-Mannschaftsfahren über 100 Runden auch einen herausragenden Preis mit enthält.

Erfolge hallischer Radfahrer. Anlässlich der Austragung der Gaumeisterschaften des Bundes Halle-Deusa des Bundes Deutscher Radfahrer in Dessau gelang es dem langjährigen Sitzreitenden R. C. Normanna über 1895 v. v. neuem, die Gaumeisterschaft für 1927/28 im 6er-Konkurrenz zu erringen.

Dom hallischen Kegelsport.

Wader 1. Mannschaft gewinnt in den obligatorischen Klubkämpfen den Wanderpreis der Birma & Weip.

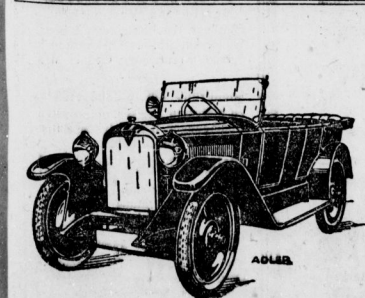
Die obligatorischen Klubwettkämpfe haben ihren Abschluss gefunden. Wader war von den übrigen Mannschaften von der Spitze nicht zu trennen und erlangt sich dadurch den Wanderpreis.

Der Schachkampf um die Weltmeisterschaft.

Nach einer Meldung aus Buenos Aires ist die fünfte Partie des Schachkampfes um die Weltmeisterschaft zwischen Capablanca und Alchín über 45 Züge abgebrochen und auf morgen vertagt worden.

Leichtathletische Jugendwettkämpfe im Stadion.

Die Veranstaltung wurde von einem Klubwettkampf der drei Vereine, Vereine E. Ulrich, St. Johannes und Trotha. Johannes erreichte 72 Punkte, Trotha 48 Punkte und Ulrich 35 Punkte.



Morgen Wacker-Boxabend im Wintergarten.

Der Mitteldeutsche Schwergewichtsmeister Wie immer in den letzten Jahren eröffnet der 99er Wacker wieder die Saison.

Der sportliche Wert des zusammengestellten Programms sollte unbestritten sein. Gerade in den letzten Monaten hat sich das Kampfvermögen der blauen Kampfmannschaft geringfügig gehoben.

Die Paarung im Bantamgewicht Klemm (Weißens) und Schöblich (Halle), läßt einen barschen kämpferischen Kampf erwarten.

Im zweiten Weltgewichtskampf Grimm (Weißens) gegen Schill (Wader) sollte es hart auf hart kommen. Schill hat neben ganz großen auch schon kleine Kämpfe geliefert.

(Trotha) 31,90 Meter; Handballwettkampf Butt (Trotha) 34,80 Meter; diesmal 100 Meter Johannes 5 Mal 3 bis 5 Mal 1000 Meter Johannes 9:33,4 Min.

Sportverein 98 — Sportfreunde.

Uns wird geschrieben: Nachdem die Pokalspiele im Saalegau nunmehr ihre Erledigung gefunden und die beiden Südlichen Sportvereine 98 und Sportfreunde sich die Berechtigungen zur Teilnahme an der diesjährigen mitteldeutschen Pokalmeisterschaft erkämpft haben, soll das am kommenden Sonntag an der Huttenstraße stattfindende Punktspiel dieser Mannschaften den Beweis erbringen, wer von beiden den Titel eines „inoffiziellen“ Gau-Pokalmeisters zu tragen berechtigt ist.

Das große Herbsttreffen der Pokalmeister: 98 — Sportfreunde

am kommenden Sonntag auf dem 98er Platz wird niemand versäumen.

Bedeutung. Die Grünhofen werden alles tun, um ihre Spitzenstellung zu wahren. Ihr Mißgeschick (von zwei gewonnenen Punktspielen gesamt zu gehen) durch die Eiserstellung der ersten zwei Gewinnpunkte etwas abzumildern, wird zweifellos das Ziel sein.

Freitag, den 30. Sept. 1927, um 20 Uhr Wintergarten, Magdeburger Straße Wacker-Boxabend

Eintrittspreise: RM. 0.50, 0.75, 1.— u. 2.—

Hindenburgspiele der Hockeyer.

Der Anbruch des Deutschen Reichsausfalls am 2. Oktober brachte erhebliche Veränderungen bei den Hindenburgspielen.

Reinigungsarbeiten im Wintergarten.

Die Reinigungsarbeiten im Wintergarten sind am kommenden Sonntag im vollen Umfange vorgesehen.

Die Hockeyvereinigung Schwarz-Weiß fährt mit der 1. und 2. Herren (Junioren) Jugendmannschaft nach G. h. a. n. und bezieht sich dort mit dem Eblhener Hockeyclub ebenfalls um die wertvolle Urkunde.

Deutsch-dänische Amateurbekämpfe.

Der Deutsche Reichssportbund für Amateurkämpfe hat am Dienstagabend im Berliner Kriegervereinshaus bei gutem Besuch einen internationalen Kampftag abgehalten.

Vorauslagen für Freitag, 30. September.

Hamburg-Horn: 1. Etal Blumenfeld u. Samson - Elend; 2. Pallás - Cayrivi; 3. Rubel-Grand Mouffeur; 4. Sea Lord; 5. Semper dem Calanava; 6. Wacker-Holler-Blumengarten; 7. Faustinus - Cavalcata.

Amthliches aus dem Saalegau.

Saalegau-Jugendpflege. Verbändliche Mitteilung. 1. Veränderungen zur Terminliste am Sonntag, den 9. Oktober 1927.

Handball.

Juniorenklasse I: R. 216 u. 10, 10 Uhr: Braunsdorf 1. - Saurefurt 1.

Jugendklasse I: R. 148 Ia, 9 Uhr: Sportfreunde I - 98 I (Sa.); R. 149 Ia, 10 Uhr: Schöblich I - Ammendorf 4. (Dsm.); R. 205a, 10 Uhr; Kanowitz 1. - Wader 1. (S.); R. 205b, 10 Uhr; 96 I. - Osmdulm 1. (Gieb.); R. 205c, 10 Uhr; Preußen (Merseburg) 1. - Kanna 1. (Hfr-W.); R. 112, 10, 10 Uhr; RfE (Merseburg) 1. - Braunsdorf 1. (99); R. 118, 10, 9 Uhr; 99 I. - Höljen 1. (Sfr-W.).

Handball.

Juniorenklasse I: R. 205a. Ia, 10 Uhr: Reichsbahn 1.-98 I (Sa.); R. 163, 10, 9 Uhr; Hof 1.-Borussia 1. (Reichsb.); R. 120, 9, 9 Uhr; RfE 2.-99 2. (98); R. 205, 2, 11 Uhr; 99 2. - Benndorf 1. (RfE); R. 197, 10, 10 Uhr; R. 197, 10, 11 Uhr; R. 206, 10, 9 Uhr; RfE; R. 169a, 10, 10 Uhr; R. 169, 10, 10 Uhr; R. 169b, 2, 9 Uhr; R. 207a, 10, 10 Uhr; R. 207a, 10, 11 Uhr; RfE; R. 1.-Reichsbahn 1. (Kauern); R. 209a, 10, 11 Uhr; 99 1.-Kanna 1. (Riflen); R. 209b, 10, 11 Uhr; R. 209c, 10, 11 Uhr; R. 209d, 10, 11 Uhr; R. 209e, 10, 11 Uhr; R. 209f, 10, 11 Uhr; R. 209g, 10, 11 Uhr; R. 209h, 10, 11 Uhr; R. 209i, 10, 11 Uhr; R. 209j, 10, 11 Uhr; R. 209k, 10, 11 Uhr; R. 209l, 10, 11 Uhr; R. 209m, 10, 11 Uhr; R. 209n, 10, 11 Uhr; R. 209o, 10, 11 Uhr; R. 209p, 10, 11 Uhr; R. 209q, 10, 11 Uhr; R. 209r, 10, 11 Uhr; R. 209s, 10, 11 Uhr; R. 209t, 10, 11 Uhr; R. 209u, 10, 11 Uhr; R. 209v, 10, 11 Uhr; R. 209w, 10, 11 Uhr; R. 209x, 10, 11 Uhr; R. 209y, 10, 11 Uhr; R. 209z, 10, 11 Uhr; R. 210, 10, 11 Uhr; R. 210a, 10, 11 Uhr; R. 210b, 10, 11 Uhr; R. 210c, 10, 11 Uhr; R. 210d, 10, 11 Uhr; R. 210e, 10, 11 Uhr; R. 210f, 10, 11 Uhr; R. 210g, 10, 11 Uhr; R. 210h, 10, 11 Uhr; R. 210i, 10, 11 Uhr; R. 210j, 10, 11 Uhr; R. 210k, 10, 11 Uhr; R. 210l, 10, 11 Uhr; R. 210m, 10, 11 Uhr; R. 210n, 10, 11 Uhr; R. 210o, 10, 11 Uhr; R. 210p, 10, 11 Uhr; R. 210q, 10, 11 Uhr; R. 210r, 10, 11 Uhr; R. 210s, 10, 11 Uhr; R. 210t, 10, 11 Uhr; R. 210u, 10, 11 Uhr; R. 210v, 10, 11 Uhr; R. 210w, 10, 11 Uhr; R. 210x, 10, 11 Uhr; R. 210y, 10, 11 Uhr; R. 210z, 10, 11 Uhr; R. 211, 10, 11 Uhr; R. 211a, 10, 11 Uhr; R. 211b, 10, 11 Uhr; R. 211c, 10, 11 Uhr; R. 211d, 10, 11 Uhr; R. 211e, 10, 11 Uhr; R. 211f, 10, 11 Uhr; R. 211g, 10, 11 Uhr; R. 211h, 10, 11 Uhr; R. 211i, 10, 11 Uhr; R. 211j, 10, 11 Uhr; R. 211k, 10, 11 Uhr; R. 211l, 10, 11 Uhr; R. 211m, 10, 11 Uhr; R. 211n, 10, 11 Uhr; R. 211o, 10, 11 Uhr; R. 211p, 10, 11 Uhr; R. 211q, 10, 11 Uhr; R. 211r, 10, 11 Uhr; R. 211s, 10, 11 Uhr; R. 211t, 10, 11 Uhr; R. 211u, 10, 11 Uhr; R. 211v, 10, 11 Uhr; R. 211w, 10, 11 Uhr; R. 211x, 10, 11 Uhr; R. 211y, 10, 11 Uhr; R. 211z, 10, 11 Uhr; R. 212, 10, 11 Uhr; R. 212a, 10, 11 Uhr; R. 212b, 10, 11 Uhr; R. 212c, 10, 11 Uhr; R. 212d, 10, 11 Uhr; R. 212e, 10, 11 Uhr; R. 212f, 10, 11 Uhr; R. 212g, 10, 11 Uhr; R. 212h, 10, 11 Uhr; R. 212i, 10, 11 Uhr; R. 212j, 10, 11 Uhr; R. 212k, 10, 11 Uhr; R. 212l, 10, 11 Uhr; R. 212m, 10, 11 Uhr; R. 212n, 10, 11 Uhr; R. 212o, 10, 11 Uhr; R. 212p, 10, 11 Uhr; R. 212q, 10, 11 Uhr; R. 212r, 10, 11 Uhr; R. 212s, 10, 11 Uhr; R. 212t, 10, 11 Uhr; R. 212u, 10, 11 Uhr; R. 212v, 10, 11 Uhr; R. 212w, 10, 11 Uhr; R. 212x, 10, 11 Uhr; R. 212y, 10, 11 Uhr; R. 212z, 10, 11 Uhr; R. 213, 10, 11 Uhr; R. 213a, 10, 11 Uhr; R. 213b, 10, 11 Uhr; R. 213c, 10, 11 Uhr; R. 213d, 10, 11 Uhr; R. 213e, 10, 11 Uhr; R. 213f, 10, 11 Uhr; R. 213g, 10, 11 Uhr; R. 213h, 10, 11 Uhr; R. 213i, 10, 11 Uhr; R. 213j, 10, 11 Uhr; R. 213k, 10, 11 Uhr; R. 213l, 10, 11 Uhr; R. 213m, 10, 11 Uhr; R. 213n, 10, 11 Uhr; R. 213o, 10, 11 Uhr; R. 213p, 10, 11 Uhr; R. 213q, 10, 11 Uhr; R. 213r, 10, 11 Uhr; R. 213s, 10, 11 Uhr; R. 213t, 10, 11 Uhr; R. 213u, 10, 11 Uhr; R. 213v, 10, 11 Uhr; R. 213w, 10, 11 Uhr; R. 213x, 10, 11 Uhr; R. 213y, 10, 11 Uhr; R. 213z, 10, 11 Uhr; R. 214, 10, 11 Uhr; R. 214a, 10, 11 Uhr; R. 214b, 10, 11 Uhr; R. 214c, 10, 11 Uhr; R. 214d, 10, 11 Uhr; R. 214e, 10, 11 Uhr; R. 214f, 10, 11 Uhr; R. 214g, 10, 11 Uhr; R. 214h, 10, 11 Uhr; R. 214i, 10, 11 Uhr; R. 214j, 10, 11 Uhr; R. 214k, 10, 11 Uhr; R. 214l, 10, 11 Uhr; R. 214m, 10, 11 Uhr; R. 214n, 10, 11 Uhr; R. 214o, 10, 11 Uhr; R. 214p, 10, 11 Uhr; R. 214q, 10, 11 Uhr; R. 214r, 10, 11 Uhr; R. 214s, 10, 11 Uhr; R. 214t, 10, 11 Uhr; R. 214u, 10, 11 Uhr; R. 214v, 10, 11 Uhr; R. 214w, 10, 11 Uhr; R. 214x, 10, 11 Uhr; R. 214y, 10, 11 Uhr; R. 214z, 10, 11 Uhr; R. 215, 10, 11 Uhr; R. 215a, 10, 11 Uhr; R. 215b, 10, 11 Uhr; R. 215c, 10, 11 Uhr; R. 215d, 10, 11 Uhr; R. 215e, 10, 11 Uhr; R. 215f, 10, 11 Uhr; R. 215g, 10, 11 Uhr; R. 215h, 10, 11 Uhr; R. 215i, 10, 11 Uhr; R. 215j, 10, 11 Uhr; R. 215k, 10, 11 Uhr; R. 215l, 10, 11 Uhr; R. 215m, 10, 11 Uhr; R. 215n, 10, 11 Uhr; R. 215o, 10, 11 Uhr; R. 215p, 10, 11 Uhr; R. 215q, 10, 11 Uhr; R. 215r, 10, 11 Uhr; R. 215s, 10, 11 Uhr; R. 215t, 10, 11 Uhr; R. 215u, 10, 11 Uhr; R. 215v, 10, 11 Uhr; R. 215w, 10, 11 Uhr; R. 215x, 10, 11 Uhr; R. 215y, 10, 11 Uhr; R. 215z, 10, 11 Uhr; R. 216, 10, 11 Uhr; R. 216a, 10, 11 Uhr; R. 216b, 10, 11 Uhr; R. 216c, 10, 11 Uhr; R. 216d, 10, 11 Uhr; R. 216e, 10, 11 Uhr; R. 216f, 10, 11 Uhr; R. 216g, 10, 11 Uhr; R. 216h, 10, 11 Uhr; R. 216i, 10, 11 Uhr; R. 216j, 10, 11 Uhr; R. 216k, 10, 11 Uhr; R. 216l, 10, 11 Uhr; R. 216m, 10, 11 Uhr; R. 216n, 10, 11 Uhr; R. 216o, 10, 11 Uhr; R. 216p, 10, 11 Uhr; R. 216q, 10, 11 Uhr; R. 216r, 10, 11 Uhr; R. 216s, 10, 11 Uhr; R. 216t, 10, 11 Uhr; R. 216u, 10, 11 Uhr; R. 216v, 10, 11 Uhr; R. 216w, 10, 11 Uhr; R. 216x, 10, 11 Uhr; R. 216y, 10, 11 Uhr; R. 216z, 10, 11 Uhr; R. 217, 10, 11 Uhr; R. 217a, 10, 11 Uhr; R. 217b, 10, 11 Uhr; R. 217c, 10, 11 Uhr; R. 217d, 10, 11 Uhr; R. 217e, 10, 11 Uhr; R. 217f, 10, 11 Uhr; R. 217g, 10, 11 Uhr; R. 217h, 10, 11 Uhr; R. 217i, 10, 11 Uhr; R. 217j, 10, 11 Uhr; R. 217k, 10, 11 Uhr; R. 217l, 10, 11 Uhr; R. 217m, 10, 11 Uhr; R. 217n, 10, 11 Uhr; R. 217o, 10, 11 Uhr; R. 217p, 10, 11 Uhr; R. 217q, 10, 11 Uhr; R. 217r, 10, 11 Uhr; R. 217s, 10, 11 Uhr; R. 217t, 10, 11 Uhr; R. 217u, 10, 11 Uhr; R. 217v, 10, 11 Uhr; R. 217w, 10, 11 Uhr; R. 217x, 10, 11 Uhr; R. 217y, 10, 11 Uhr; R. 217z, 10, 11 Uhr; R. 218, 10, 11 Uhr; R. 218a, 10, 11 Uhr; R. 218b, 10, 11 Uhr; R. 218c, 10, 11 Uhr; R. 218d, 10, 11 Uhr; R. 218e, 10, 11 Uhr; R. 218f, 10, 11 Uhr; R. 218g, 10, 11 Uhr; R. 218h, 10, 11 Uhr; R. 218i, 10, 11 Uhr; R. 218j, 10, 11 Uhr; R. 218k, 10, 11 Uhr; R. 218l, 10, 11 Uhr; R. 218m, 10, 11 Uhr; R. 218n, 10, 11 Uhr; R. 218o, 10, 11 Uhr; R. 218p, 10, 11 Uhr; R. 218q, 10, 11 Uhr; R. 218r, 10, 11 Uhr; R. 218s, 10, 11 Uhr; R. 218t, 10, 11 Uhr; R. 218u, 10, 11 Uhr; R. 218v, 10, 11 Uhr; R. 218w, 10, 11 Uhr; R. 218x, 10, 11 Uhr; R. 218y, 10, 11 Uhr; R. 218z, 10, 11 Uhr; R. 219, 10, 11 Uhr; R. 219a, 10, 11 Uhr; R. 219b, 10, 11 Uhr; R. 219c, 10, 11 Uhr; R. 219d, 10, 11 Uhr; R. 219e, 10, 11 Uhr; R. 219f, 10, 11 Uhr; R. 219g, 10, 11 Uhr; R. 219h, 10, 11 Uhr; R. 219i, 10, 11 Uhr; R. 219j, 10, 11 Uhr; R. 219k, 10, 11 Uhr; R. 219l, 10, 11 Uhr; R. 219m, 10, 11 Uhr; R. 219n, 10, 11 Uhr; R. 219o, 10, 11 Uhr; R. 219p, 10, 11 Uhr; R. 219q, 10, 11 Uhr; R. 219r, 10, 11 Uhr; R. 219s, 10, 11 Uhr; R. 219t, 10, 11 Uhr; R. 219u, 10, 11 Uhr; R. 219v, 10, 11 Uhr; R. 219w, 10, 11 Uhr; R. 219x, 10, 11 Uhr; R. 219y, 10, 11 Uhr; R. 219z, 10, 11 Uhr; R. 220, 10, 11 Uhr; R. 220a, 10, 11 Uhr; R. 220b, 10, 11 Uhr; R. 220c, 10, 11 Uhr; R. 220d, 10, 11 Uhr; R. 220e, 10, 11 Uhr; R. 220f, 10, 11 Uhr; R. 220g, 10, 11 Uhr; R. 220h, 10, 11 Uhr; R. 220i, 10, 11 Uhr; R. 220j, 10, 11 Uhr; R. 220k, 10, 11 Uhr; R. 220l, 10, 11 Uhr; R. 220m, 10, 11 Uhr; R. 220n, 10, 11 Uhr; R. 220o, 10, 11 Uhr; R. 220p, 10, 11 Uhr; R. 220q, 10, 11 Uhr; R. 220r, 10, 11 Uhr; R. 220s, 10, 11 Uhr; R. 220t, 10, 11 Uhr; R. 220u, 10, 11 Uhr; R. 220v, 10, 11 Uhr; R. 220w, 10, 11 Uhr; R. 220x, 10, 11 Uhr; R. 220y, 10, 11 Uhr; R. 220z, 10, 11 Uhr; R. 221, 10, 11 Uhr; R. 221a, 10, 11 Uhr; R. 221b, 10, 11 Uhr; R. 221c, 10, 11 Uhr; R. 221d, 10, 11 Uhr; R. 221e, 10, 11 Uhr; R. 221f, 10, 11 Uhr; R. 221g, 10, 11 Uhr; R. 221h, 10, 11 Uhr; R. 221i, 10, 11 Uhr; R. 221j, 10, 11 Uhr; R. 221k, 10, 11 Uhr; R. 221l, 10, 11 Uhr; R. 221m, 10, 11 Uhr; R. 221n, 10, 11 Uhr; R. 221o, 10, 11 Uhr; R. 221p, 10, 11 Uhr; R. 221q, 10, 11 Uhr; R. 221r, 10, 11 Uhr; R. 221s, 10, 11 Uhr; R. 221t, 10, 11 Uhr; R. 221u, 10, 11 Uhr; R. 221v, 10, 11 Uhr; R. 221w, 10, 11 Uhr; R. 221x, 10, 11 Uhr; R. 221y, 10, 11 Uhr; R. 221z, 10, 11 Uhr; R. 222, 10, 11 Uhr; R. 222a, 10, 11 Uhr; R. 222b, 10, 11 Uhr; R. 222c, 10, 11 Uhr; R. 222d, 10, 11 Uhr; R. 222e, 10, 11 Uhr; R. 222f, 10, 11 Uhr; R. 222g, 10, 11 Uhr; R. 222h, 10, 11 Uhr; R. 222i, 10, 11 Uhr; R. 222j, 10, 11 Uhr; R. 222k, 10, 11 Uhr; R. 222l, 10, 11 Uhr; R. 222m, 10, 11 Uhr; R. 222n, 10, 11 Uhr; R. 222o, 10, 11 Uhr; R. 222p, 10, 11 Uhr; R. 222q, 10, 11 Uhr; R. 222r, 10, 11 Uhr; R. 222s, 10, 11 Uhr; R. 222t, 10, 11 Uhr; R. 222u, 10, 11 Uhr; R. 222v, 10, 11 Uhr; R. 222w, 10, 11 Uhr; R. 222x, 10, 11 Uhr; R. 222y, 10, 11 Uhr; R. 222z, 10, 11 Uhr; R. 223, 10, 11 Uhr; R. 223a, 10, 11 Uhr; R. 223b, 10, 11 Uhr; R. 223c, 10, 11 Uhr; R. 223d, 10, 11 Uhr; R. 223e, 10, 11 Uhr; R. 223f, 10, 11 Uhr; R. 223g, 10, 11 Uhr; R. 223h, 10, 11 Uhr; R. 223i, 10, 11 Uhr; R. 223j, 10, 11 Uhr; R. 223k, 10, 11 Uhr; R. 223l, 10, 11 Uhr; R. 223m, 10, 11 Uhr; R. 223n, 10, 11 Uhr; R. 223o, 10, 11 Uhr; R. 223p, 10, 11 Uhr; R. 223q, 10, 11 Uhr; R. 223r, 10, 11 Uhr; R. 223s, 10, 11 Uhr; R. 223t, 10, 11 Uhr; R. 223u, 10, 11 Uhr; R. 223v, 10, 11 Uhr; R. 223w, 10, 11 Uhr; R. 223x, 10, 11 Uhr; R. 223y, 10, 11 Uhr; R. 223z, 10, 11 Uhr; R. 224, 10, 11 Uhr; R. 224a, 10, 11 Uhr; R. 224b, 10, 11 Uhr; R. 224c, 10, 11 Uhr; R. 224d, 10, 11 Uhr; R. 224e, 10, 11 Uhr; R. 224f, 10, 11 Uhr; R. 224g, 10, 11 Uhr; R. 224h, 10, 11 Uhr; R. 224i, 10, 11 Uhr; R. 224j, 10, 11 Uhr; R. 224k, 10, 11 Uhr; R. 224l, 10, 11 Uhr; R. 224m, 10, 11 Uhr; R. 224n, 10, 11 Uhr; R. 224o, 10, 11 Uhr; R. 224p, 10, 11 Uhr; R. 224q, 10, 11 Uhr; R. 224r, 10, 11 Uhr; R. 224s, 10, 11 Uhr; R. 224t, 10, 11 Uhr; R. 224u, 10, 11 Uhr; R. 224v, 10, 11 Uhr; R. 224w, 10, 11 Uhr; R. 224x, 10, 11 Uhr; R. 224y, 10, 11 Uhr; R. 224z, 10, 11 Uhr; R. 225, 10, 11 Uhr; R. 225a, 10, 11 Uhr; R. 225b, 10, 11 Uhr; R. 225c, 10, 11 Uhr; R. 225d, 10, 11 Uhr; R. 225e, 10, 11 Uhr; R. 225f, 10, 11 Uhr; R. 225g, 10, 11 Uhr; R. 225h, 10, 11 Uhr; R. 225i, 10, 11 Uhr; R. 225j, 10, 11 Uhr; R. 225k, 10, 11 Uhr; R. 225l, 10, 11 Uhr; R. 225m, 10, 11 Uhr; R. 225n, 10, 11 Uhr; R. 225o, 10, 11 Uhr; R. 225p, 10, 11 Uhr; R. 225q, 10, 11 Uhr; R. 225r, 10, 11 Uhr; R. 225s, 10, 11 Uhr; R. 225t, 10, 11 Uhr; R. 225u, 10, 11 Uhr; R. 225v, 10, 11 Uhr; R. 225w, 10, 11 Uhr; R. 225x, 10, 11 Uhr; R. 225y, 10, 11 Uhr; R. 225z, 10, 11 Uhr; R. 226, 10, 11 Uhr; R. 226a, 10, 11 Uhr; R. 226b, 10, 11 Uhr; R. 226c, 10, 11 Uhr; R. 226d, 10, 11 Uhr; R. 226e, 10, 11 Uhr; R. 226f, 10, 11 Uhr; R. 226g, 10, 11 Uhr; R. 226h, 10, 11 Uhr; R. 226i, 10, 11 Uhr; R. 226j, 10, 11 Uhr; R. 226k, 10, 11 Uhr; R. 226l, 10, 11 Uhr; R. 226m, 10, 11 Uhr; R. 226n, 10, 11 Uhr; R. 226o, 10, 11 Uhr; R. 226p, 10, 11 Uhr; R. 226q, 10, 11 Uhr; R. 226r, 10, 11 Uhr; R. 226s, 10, 11 Uhr; R. 226t, 10, 11 Uhr; R. 226u, 10, 11 Uhr; R. 226v, 10, 11 Uhr; R. 226w, 10, 11 Uhr; R. 226x, 10, 11 Uhr; R. 226y, 10, 11 Uhr; R. 226z, 10, 11 Uhr; R. 227, 10, 11 Uhr; R. 227a, 10, 11 Uhr; R. 227b, 10, 11 Uhr; R. 227c, 10, 11 Uhr; R. 227d, 10, 11 Uhr; R. 227e, 10, 11 Uhr; R. 227f, 10, 11 Uhr; R. 227g, 10, 11 Uhr; R. 227h, 10, 11 Uhr; R. 227i, 10, 11 Uhr; R. 227j, 10, 11 Uhr; R. 227k, 10, 11 Uhr; R. 227l, 10, 11 Uhr; R. 227m, 10, 11 Uhr; R. 227n, 10, 11 Uhr; R. 227o, 10, 11 Uhr; R. 227p, 10, 11 Uhr; R. 227q, 10, 11 Uhr; R. 227r, 10, 11 Uhr; R. 227s, 10, 11 Uhr; R. 227t, 10, 11 Uhr; R. 227u, 10, 11 Uhr; R. 227v, 10, 11 Uhr; R. 227w, 10, 11 Uhr; R. 227x, 10, 11 Uhr; R. 227y, 10, 11 Uhr; R. 227z, 10, 11 Uhr; R. 228, 10, 11 Uhr; R. 228a, 10, 11 Uhr; R. 228b, 10, 11 Uhr; R. 228c, 10, 11 Uhr; R. 228d, 10, 11 Uhr; R. 228e, 10, 11 Uhr; R. 228f, 10, 11 Uhr; R. 228g, 10, 11 Uhr; R. 228h, 10, 11 Uhr; R. 228i, 10, 11 Uhr; R. 228j, 10, 11 Uhr; R. 228k, 10, 11 Uhr; R. 228l, 10, 11 Uhr; R. 228m, 10, 11 Uhr; R. 228n, 10, 11 Uhr; R. 228o, 10, 11 Uhr; R. 228p, 10, 11 Uhr; R. 228q, 10, 11 Uhr; R. 228r, 10, 11 Uhr; R. 228s, 10, 11 Uhr; R. 228t, 10, 11 Uhr; R. 228u, 10, 11 Uhr; R. 228v, 10, 11 Uhr; R. 228w, 10, 11 Uhr; R. 228x, 10, 11 Uhr; R. 228y, 10, 11 Uhr; R. 228z, 10, 11 Uhr; R. 229, 10, 11 Uhr; R. 229a, 10, 11 Uhr; R. 229b, 10, 11 Uhr; R. 229c, 10, 11 Uhr; R. 229d, 10, 11 Uhr; R. 229e, 10, 11 Uhr; R. 229f, 10, 11 Uhr; R. 229g, 10, 11 Uhr; R. 229

16 Jahre nur deutsche  
**Handschuhe**  
 sie sind preiswert und die  
 besten der Welt!

Wildleder imit. . . 2.30  
 Glacelieder . . . 4.20  
 Nappaleeder . . . 4.90  
 Renntierleder . . . 6.30

**J. Rautenberg**  
 Große Ulrichstrasse Nr. 32  
 Anfang Oktober Neueröffnung des Zweig-Geschäftes am  
 Ritterhaus, Leipziger Straße

**Spezial-Geschäft**  
 in Naphthol, flüchtig  
 rot, indanthren  
**Inlettstoff  
 Bettfedern,  
 fertige Betten**

Erstklassige  
**Dampf-Bettfedern-Reinigung**  
 täglich in Betrieb. Abholung und Zustellung  
 kostenlos.

Halle-Saale **Erich Meiling** Tel. 293 26  
 Ludwig Wucherer-Str. 12.

En gros — En detail

**Richard Friedler  
 Oleariusstr. 10.**

am Hallmarkt — Telefon 230 11

Achtung! in Achtung!  
**Wochen- oder Monatsraten!**  
**Herren- und Damen-Garderobe  
 Wäsche und Trikots**  
 gegen bequeme Teilzahlung, sowie kompl.  
**Wohnungs-Einrichtung.**  
 und einzelne Möbelstücke.

Große Auswahl in **Bildern** zu wöchentlichen  
 Raten von RM. 1.—  
**Waren-Credit-Haus**  
**B. Ehrenreich & Co.**  
 Halle a. S., Rannischestr. 15 — Telefon 282 63  
 Inh. Gebr. Krauthammer, Leipzig

**Haubenapparate**  
 echt Eisen, erstklassig im Ton mit  
 Doppelschneckenwerk  
 Mk. 56.— 58.— 62.—  
 in monatlichen Raten von Mk. 10.—

**A. Hormannmüller** Große Märkerstr. 3  
 Instrumentenbauer Leipziger Straße 18

**Lebensmittel**  
 preiswert und gut!

Weizenmehl Pfd. 0,24 M.  
 Zucker Pfd. 0,30 M.  
 Margarine Pfd. 0,54 M.  
 Kakao, rein 1/4 Pfd. 0,22 M.  
 Crème-Pralinen 1/2 Pfd. 0,35 M.

**Max Schultze**  
 Inh. Paul Ehrlich  
 Moritzwinger 3, Telefon 21114

Das neue  
**Brennabor-Rad**

mit Laterne,  
 Glocke, Pumpe  
 und Werkzeug

**kostet nur 110 Mk.**

Auf Wunsch bequeme Teilzahlung  
 Gr. Stein-  
**A. Schöning,** straße 69  
 Fernsprecher 220 27  
 Teilzahlung von 10.— Mk. Anzahlung  
 und wöchentlich 3.— Mk. Abzahlung an.

**Jack- und  
 Winterkleidung**

Fasson, Qualität und wirklich guter Sitz  
 das sind besondere Vorzüge unserer Waren, und wir bitten Sie, sich  
 unser reichhaltiges, mit den neuesten Modeschöpfungen ausgestattetes  
 Lager zu besichtigen.

Herrn-Anzüge mod. Muster, tragbare Stoffe 55,- 48,- 39,-	Herbst-Mäntel halbschwer mit Rückengurt und flotten Mustern . . . 94,- 78,- 60,- 48,-
Herrn-Anzüge Gabardine, Cheviot und reinwollene Kammgarne . . . 110,- 94,- 88,- 78,-	Loden-Mäntel jederz. praktisch und beliebt . . . 43,- 36,- 28,- 18,-
Blaue Kammgarn-Anzüge in sehr tragfähigen Stoffen u. guter Verarbeitung 110,- 88,- 80,-	Winter-Wäster zweireihig, mit Rückengurt . . . 64,- 55,- 48,-
Smoking- u. Tanz-Anzüge feine u. ged. Stoffe 110,- 94,- 88,- 68,-	Winter-Wäster in prima Ausführung, modernste Muster 110,- 94,- 85,- 75,-
Romblinolen (Charleston-Anzüge) marengo, schwarz, braun mit flatter Hose . . . 94,- 82,-	Winter-Paletots marengo, mit Sammetkragen, 85,- 75,- 68,- 55,- 48,-
Sport-Anzüge strapazier. Stoffe u. mod. Karomust. 88,- 70,- 55,-	Gehrock Paletots elegant und flott . . . 105,- 80,- 68,- 60,- 55,-
Knaben-Anzüge in grosser Auswahl . . . 25,- 18,- 12,-	Lederjahren braun . . . 110,- 95,- 78,- 65,-
Knaben-Wäster hübsche Formen u. gedieg. Stoffe 25,- 18,- 14,-	Windjahren in neuen Mustern 26,- 24,- 17,- 13,-
Kieler Matrosen-Mäntel w a r m gefüttert . . . 24, 16, 11, 8	Gumm-Mäntel gute Fabrikate 32,- 28,- 24,- 18,- 12,-
Winter-Joppen sportf., warm gefüttert . . . 35,- 29,- 24,- 18,- 16	

Günstige Zahlungsbedingungen.

**Otto Knoll**  
 Nachf.

**Julius (Kornel), Laigzinger Straße 36**  
 Sitze in Marfahng, Olyzstraße 1  
 Gegründet 1878

**Grammophon**  
 Schallplatten, Nähmaschinen, Wringmaschinen in groß. Auswahl Anzahlung 10 M., Wochenrate 3 M.

**Fahrrad-Vertrieb**  
 Auslieferungsstelle Halle nur Schwetshkestraße 4 (Ecke Bertramstraße)

Alle Herren-, Damen-, Kinder- u. Umkleen v. Holzmöbeln  
 Alfred Andag, Halle, Markt Polstr. 3 u. 10, am Kaiserbrunnen.

**Bettstellen  
 Bettwaren  
 Bettfedern**

Fachmännische Beratung. Zuverlässige Bedienung. Äußerst niedrige Preise.

**Metallbettstellen** mit Patentmatratze  
 RM. 15,- 17,- 20,- 22,- 24,- 26,-  
 28,- 32,- 36,- usw.

**Holzbettstellen**  
 RM. 24,50 28,- 33,- 38,- 40,-

**Kinderbetten**  
 RM. 16,- 18,- 21,- 26,- 28,- usw.

**Stahlrohrmatratzen**  
 RM. 7,75 11,- 15,- 17,-

**Echte Patentmatratzen**  
 RM. 20,- 25,- 28,-

**Auflagematratzen**  
 3teil., mit Kell, RM. 15,- 21,- 24,- 31,-  
 38,- 36,- und höher

**Federbetten** mit guter Füllung  
 Oberbett RM. 15,50 13,- 20,- 38,- 47,-  
 Unterbett RM. 14,50 18,- 25,- 32,- 42,-  
 2 Kissen RM. 8,50 11,- 17,- 23,- 28,-  
 pro Stand RM. 38,50 45,- 54,- 61,- 115,-

**Bettfedern** Halbdauen Daunen  
 RM. 0,90 1,25 2,- 2,50 3,- 4,50 RM. 3,- 3,50 4,- 5,50 7,- 8,50 RM. 9,- 9,75 11,- 15,- 18,- 23,-

**Inletts, garantiert federdicht**  
 130 cm . . . . . RM. 2,75 4,- 4,50 5,- 5,50 6,50 7,50  
 80 cm . . . . . RM. 1,75 2,75 3,10 3,25 4,25

**Steppdecken** Daunendecken  
 RM. 12,75 17,50 20,- 25,- 27,- 34,- RM. 50,- 55,- 60,- 70,- 82,- 88,- usw.

**Chaiselonges**  
 RM. 34,- 38,- 40,- 50,- 53,- usw.

Auswahl enorm! — Entgegenkommene Zahlungsbedingungen. — Eigene Polsterwerkstätten.  
 Bettfedern-Reinigung und Dämpfung täglich. Abholen und Zubringen kostenfrei.  
 Särkchen und Schlafzimmer zu erstaunlich billigen Preisen.

**Bettenhaus Bruno Paris**  
 Kleine Ulrichstraße 2 (Eingang Kanzlei-gasse), 2 Minuten vom Markt

**„Atlantic“**  
 Deutsche Geschäft-Vertriebs G.m.b.H.  
 Gellstrasse 47 Fernsprecher 290 47

Wir wollen betonen, daß wir  
 beste Qualitäten zu billigen  
 Preisen verkaufen und veron-  
 fachten Donnerstag und Freitag  
 wiederum zwei billige Tage!

ff. Schenff ohne Stoff	Pfd. nur 20 Pfg.
ca. 2-4-pfündig	
ff. Goldbarich ohne Stoff	Pfd. 24 Pfg.
ff. Schenff große Fische im Schnitt	28 Pfg.
ff. Gatte Matrelen	28 Pfg.
ff. Grüne Perle	
ff. weiße Fillets ohne Haut u. Gräten	Pfd. 48 Pfg.
ff. Fillets aus Seelachs ohne Haut und Gräten	Pfd. 38 Pfg.
Brathölle, Sellbutz, Steinbutz, Zander, lebende Karpen, Schlei und Wale	

**Neu eingeführt:**  
 Schleife Bekhische (Stubbische) Pflöden und Barhe, gemischt  
 kleine 28 Pfg. mittel 38 Pfg.  
 Große Heie fogen. Sommerfarben Pfd. 52 Pfg.  
 Ganz hervorragend 3. Roehen u. Baden  
 feinste Fettwollbündlinge Pfd. 23 Pfg.

**Unsere Spezialität!**  
 In bekannter Güte

**Fette Flensburger Spinnale**  
 bis 1/2 Pfd. 300 Pfg. starke 340 Pfg.  
 schwerer Pfd. 1-3 Pfd. 1/2 Pfd. im Schnitt 90 Pfg.  
 Bund 100 Gr. 300 Gr. 350 Gr. 3 Stück 36 Pfg. 90 Pfg. 120 Pfg.

Freie Zuführung nach all. Stadtteilen  
 Wiederverkäufer Engrospreise  
 Bitte fordern Sie Preislisten!

**Ein Geheimnis**  
 ist es nicht, sondern  
**ein Raub  
 ein Mord**  
 an der eigenen Kasse,  
 am Fusswerk!  
 wer sein Schuhwerk nicht in der  
 billigsten Schuh-Reparatur-Werkstatt  
**Alter Markt 29**  
 machen lässt.  
 Herren-Sohlen und Absätze 3,50 M. Damen (Riemennleder) „ 2,75 „  
 Gegründet 1896 Gegründet 1896  
 Vorzeiger dieses Inasates erhält ausserdem 1927  
**100 % Rabatt.**

**Größte Auswahl**  
 über  
**80 Pianos,  
 Flügel,  
 Harmoniums**  
 der besten Weltmarken:  
 Blüthner, Ibach, Steinway & Sons,  
 Irmler, August Förster, Hoffmann &  
 Kuhne, Kreuzbach, Geißler und  
 andere

klangvolle und stabile Pianos  
 zu billigsten Preisen, günstigsten  
 Bedingungen u. niedrigsten Raten  
 gewährleistet

**vorteilhaftesten Pianokauf**  
 Eine unverbindliche Besichtigung  
 meiner Lagerräume überzeugt.  
 Kataloge kostenlos.

Halle a. S.  
**B. Döll,** Gr. Ulrichstr.  
 33/34

**Ämtliche Bekanntmachungen**  
**Allgemeine Ortskrankenkasse**  
Halle a. S.

**Bekanntmachung.**  
a) **Beiz. Erhöhung der Versicherungsbeiträge in der Krankenversicherung (§ 2 der Satzung).**

b) **Beiz. Gesetz über Arbeitsvermittlung und Arbeitslosenversicherung v. 18. Juli 1927.**

zu a: Nach dem dritten Gesetz über Änderung des Zweiten Buches der Reichsversicherungsordnung vom 15. Juni 1927, Nr. 21, 219 ff. für die in § 165 Abs. 1 Nr. 2 des Reichsversicherungsordnungsgesetzes für Schiffer außerdem festgesetzte Jahresarbeitsverdienst von 2700.— Reichsmark auf 3000.— Reichsmark festgesetzt worden. Hiermit werden diese Angehörigen der Krankenversicherungspflicht unterstellt, sofern der Jahresarbeitsverdienst abgesehen von dem Familienkassenbeitrag die nachfolgenden Zusätze (Prämien, Einheitsbeiträge) 3000.— Reichsmark nicht übersteigt.

Das Gesetz tritt mit dem 1. Oktober 1927 in Kraft. Die erforderlichen Meldungen sind nach § 12 der Satzung binnen drei Tagen bei der Kasse zu erstatten.

zu b: Durch das am 1. Oktober 1927 in Kraft getretene Gesetz v. 18. Juli 1927 über Arbeitsvermittlung und Arbeitslosenversicherung sind die Bestimmungen über die Beiträge zur Arbeitslosenversicherung einzutreten. Vertragspflichtig zur Arbeitslosenversicherung sind die versicherungspflichtigen Mitglieder der Kasse und außerdem, vor als Angehöriger zum Krankenversicherungspflichtig ist, weil er mehr als 3000.— Reichsmark Jahresgehalt hat, aber der Angehörigenversicherungspflichtig unterliegt.

Für die An-, Um- und Abmeldungen gelten die Vorschriften der Krankenversicherung entsprechend. Bei der Abmeldung von der Krankenversicherung ist anzugeben, ob die Beschäftigung der Arbeitslosenversicherung unterliegt oder nicht.

Wird eine Beschäftigung, die der Krankenversicherung, nicht aber der Arbeitslosenversicherung unterliegt, auch in dieser versicherungspflichtig, so bedarf es einer Anmeldung. Die erforderlichen Formulare, ausgenommen die Meldeformulare für die Krankenversicherung, unterliegenden Beitragspflichtigen der Arbeitslosenversicherung sind am Kassenbüro (Zimmer 17) gegen Erstattung der Gebühren erhältlich. Die Beiträge sind zu entrichten:

1. für die Versicherten, die für den Fall der Krankheit pflichtversichert sind, in Krankentagen (a. 31. 3/4) des Grundlohns, wofür ein Arbeitslosengeld verdient, der nach der Reichsversicherungsordnung für die Beiträge zur Krankenversicherung maßgebend ist.
2. für die Versicherten, die wegen der Höhe ihres Arbeitsverdienstes nicht Krankenversicherungspflichtig, aber Angehörigen der Arbeitslosenversicherung sind, und für die freiwillig Versicherten in Krankentagen (a. 31. 3/4) des wirtlichen Arbeitsverdienstes, soweit dieser den Betrag von 3000.— Reichsmark im Jahre nicht übersteigt.

Die Befreiung von der Beitragsleistung nach dem Arbeitslosenversicherungsgesetz muß auf jeden Fall neu bei der Krankenkasse beantragt werden. Versicherungsbeiträge in unter anderem das jährliche Gehalt und eine Beschäftigung in der Land- und Forstwirtschaft auf Grund eines schriftlichen Arbeitsvertrages von mindestens einjähriger Dauer, ebenso die Beschäftigung auf Grund eines schriftlichen Arbeitsvertrages von mindestens einjähriger Dauer, doch erfüllt die Versicherungsbeiträge in den beiden letzten Fällen sechs Monate vor dem Tage an dem das Arbeitslohn- bzw. Gehaltsverhältnis durch Arbeitslohn endet. Eine Befreiung der im Privatbesitz befindlichen Hausgebühren ist nach dem Arbeitslosenversicherungsgesetz nicht mehr gestattet.

Die Versicherungsbeiträge beginnt mit dem Monate an dem die Anzeige eingereicht wird, die Anzeige mit der Anmeldung zur Krankenversicherung verbunden, so beginnt die Versicherungsbeiträge mit dem Monatsanfang innerhalb der Frist des § 317 Abs. 1 der Reichsversicherungsordnung erstattet wird.

Halle a. S., den 28. Sept. 1927.  
Der Vorstand  
der Allgemeinen Ortskrankenkasse  
R. Liecmann, Vorsitzender.

**Wertheburger Heberlandbahnen.**  
Strecke Halle-Merseburg.  
Vom 2. Oktober 1927 an Fahrplan-Änderung:  
ab Merseburg (5:20) geht 5:55  
an Ammendorf (6:17) 6:50  
an Halle (6:44) 7:15  
Die Direktion. Löh.

Alle bei der Kasse eingereichten und genehmigten Versicherungsanträge von dem Erwerblosenbeiträgen, insoweit diese auch die für Beiträger, werden mit dem 30. September 1927 wirksam und sind daher unter Befreiung des Arbeits- und Beitragsbeitrags umgehend zu erneuern, wenn Beitragsfreiheit beanprucht wird. Die Beitragsfreiheit beginnt mit dem Monat der Woche, in der die Beitragsanträge bei der Krankenkasse eingeht. Hausgehilfen können fünfzig nicht mehr von der Beitragszahlung befreit werden, es sei denn, daß sie in der Landwirtschaft beschäftigt sind und in die häusliche Gemeinschaft des Arbeitgebers aufgenommen sind (ländliche Gehilfen). Der Befreiungsantrag für diese Braut der Arbeitsvertrag nicht beigefügt zu werden.

Halle a. S., den 28. Septbr. 1927.  
Allgemeine Ortskrankenkasse des Saalekreises  
Denkewitz, Vorsitzender.

**Zwangsvollstreckung.**

Am 1. Oktober ds. J., vormittags 11 Uhr werde ich in Gerichtsaal Nr. 1 und Stelle  
1 Dreifachmaschine (Marke Dammel),  
1 Zylindermaschine (Marke Dammel),  
1 Fomobile (Marke Marzha),  
öffentlich meistbietend gegen Barzahlung versteigern. Sammelort: Ratshaus, den 29. September 1927.  
Schneider, Gerichtsvollzieher Nr. 4.

**Nus anderen Zeitungen.**

**Bekanntmachung.**  
Die Firma Galing & Wlad in Rottelohde beabsichtigt, auf ihrem Fabrikhof bei Rottelohde ihre Weisalanie zu erweitern, die hauptsächlich der Verarbeitung von Gipsdieleen dienen soll. Die Pläne der Erweiterung liegen in der Zeit vom 24. September bis 6. Oktober dieses Jahres bei dem Gemeindevorsteher in Rottelohde und bei dem Ortsvorsteher in Stolberg-Schloß zur Einsicht öffentlich aus.  
Ich bringe dieses Vorhaben mit dem Bemerken zur öffentlichen Kenntnis, daß innerhalb dieser Frist jeder Beteiligten im Umfange seines Interesses Einwendungen bei mir schriftlich oder zu Protokoll erheben kann.  
Sangerhausen, 19. September 1927.  
Der Landratsamtsverwalter,  
Semann.

**Bekanntmachung.**  
Die Gemeinde Rottelohde hat den Antrag gestellt, ihr das Recht zu verleihe, die Verlegung der Einwohnern von Rottelohde mit Erlaubnis und für feuergefährliche bauseind unterirdisches Wasser in einer Menge bis zu 80 Kubikmeter täglich - innerhalb 24 Stunden - aus dem Gemeinde Rottelohde, gegenwärtig gehörigen Grundstücken, Gemarkung Rottelohde, Kartenblatt 2, Parzelle 721, (25) zu entnehmen, und das entnommene Wasser zur Spülung der Wasserleitung Rottelohde weiter zu leiten.  
Gemäß §§ 65 bis 67 des Wasserrechts wird dies hierdurch mit dem Bemerken bekanntgemacht, daß die Zeichnungen und Erläuterungen bei dem Landratsamt in Sangerhausen, dem Gemeindevorsteher in Rottelohde sowie bei dem Bezirksauswärtigen in Merseburg eingesehen werden, und daß Widersprüche gegen die Verleihung sowie Ansprüche auf Herstellung und Unterhaltung von Einrichtungen zur Verhütung nachteiliger Wirkungen der Verleihung und Ansprüche auf Entschädigung bei dem unterzeichneten Bezirksauswärtigen in zwei gleichlautenden Stücken oder mündlich zu Protokoll erhoben werden können. Für die Erhebung von Widersprüchen wird eine Frist bis zum 15. Oktober d. J. gesetzt. Wer die Fristen Tage gegen die nachgelagerte Verleihung Widerspruch nicht erhebt, verleiht sein Widerspruchrecht.  
Sangerhausen, 15. September 1927.  
Der Landratsamtsverwalter,  
Semann.

**Nähmaschinen**

**Bringmaschinen**  
**Sprechapparate**  
**Fahrräder**  
erhalten Sie bei Mr. 10.— Anzahlung und möglichen Mr. 3.— Abzahlung im **Fahrad-Vertrieb G. m. b. H. nur Steinweg 32.**

Werfeite **Schneiderin** empfielt sich in und außer dem Hause, auch auf Land. Off. unt. R 6160 an die Exp. d. Ztg.



- Herbst-Messe**
- Damen schwarz Spangen 4<sup>90</sup>
  - erstklassiges Fabrikat
  - Damen grau u. blond Spangen 7<sup>90</sup>
  - mit Krokoverzierung
  - Damen blond Zugschuhe 8<sup>90</sup>
  - L. XV. Absatz
  - Damen Lack Spangen 8<sup>90</sup>
  - gute Verarbeitung
  - Herren, echt Boxkalf-Stiefel 7<sup>90</sup>
  - unser Schlagler
  - Herren, braun Halbschuhe 14<sup>50</sup>
  - mit Crepsohlen
  - Arbeitsstiefel 7<sup>90</sup>
  - solide Verarbeitung
  - Kinderstiefel schwarz u. braun 5<sup>90</sup>
  - Größen 31-35

**Alzak** Steinweg 46/47  
Ecke Taubenstraße  
Schuhhandelsges. m. b. H.

**Herren-Anzüge**  
1- und 2-reihig,  
35- 39- 45- 50- 58- 65- und höher  
Sport-Anzüge  
neueste Muster,  
3- und 4-teilig  
Hauptpreisliste:  
48- 55- 62- 70-  
auch billig. Qual.  
Winter-Üstler  
u. Paletots  
Hauptpreisliste:  
32- 38- 48- 53-  
58- 71- 79- 83-  
Regen-Mäntel  
- innerhalb  
32- 35-  
22- 25- 28-  
Windjacken  
impulsiert  
Mk. 7.50 9.50 11-  
13- 15- 18-  
22- 25-  
Winter-Joppen in allen Preislagen.  
**Paul Landgraf**  
Halle a. S., Schmeerstr. 17-18.

**20Mk**  
Anzahlung und 10 Monatsraten je 10 Mk. kostet der nebenstehende  
**Musik-Apparat**  
in Schrankform. Eicht eich. Gehäuse, voll. geräuschlos, lautend. Zweifelder-Schneckenwerk. Grammophon. 1 Jahr schriftl. Garantie. Umfangr. Apparat. Schallplatten-Lager d. Weltmarken: Electrola-Odeon-Grammophon-Columbia-Parlophon und Vox.  
Fordern Sie Apparate-Plattenverzeichnisse.  
Völlig kostenlos erhält jeder Käufer die interessanten Monatshefte „Der Ton“.  
7 verschiedene Vorspielräume gestatten die ungestörte Auswahl von Apparaten und Platten.  
**Musikhaus**  
**Lüders & Olberg** G. m. H.  
Halle/S., Leipziger Straße 30

**Die Feinstostmargarine mit dem größten Weltumfah!**  
Weshalb hat Blauband in wenigen Jahren ihr riesiges Absatzgebiet erobert? Weshalb faufen Millionen Hausfrauen in vielen Ländern nur die Feinstostmargarine Blauband-frisch gekirnt?  
Weil sie aus den edelsten Rohstoffen mit Hunderttausenden Liter Milch täglich frisch hergestellt wird, und weil sie durch ihre überragende Qualität und ihr köstliches Aroma trotz ihres bedeutend billigeren Preises selbst feinste Butter vollkommen ersetzt.  
Wer Blauband noch nicht kennt, mache deshalb schleunigst einen Versuch - er wird sich lohnen!  
**Blauband**  
frisch gekirnt  
2 Pfund 50 Pfennig

Großer Posten erstklassiger Marken  
**Fahrräder**  
Niedere Anzahlung  
Wochenrate von 3.— Mark an  
r. Franke, Landwehrstr. 4.  
Telephon 29478.

**Geschenk-Artikel**  
Spezialität: **Trauringe** (moderne Fasson) 550, 580, 750 und 900 gefasst.  
Gravieren gratis!  
**Amand Weiss** Halle a. S., Kleinschmiedg. 8  
gegenüber Metz Wödel.

**Nähmaschinen**  
**Sprechapparate**  
Blatten in großer Auswahl. Anzahlung 10 Mark. Wochenrate von 3 Mark an.  
**St. Franke**, Bandwehrstr. 2 u. 4.  
Telefon 29478.  
**Kyffhäuser-Technik Frankenhäusen.**  
Ingenieurschule für Maschinen- und Automobilbau, Elektrotechnik, Energie, Sonderabteilung für Landmaschinen und Flugtechnik.

Der Herren-Modus  
für Herbst und Winter



von Mk. 42,- bis Mk. 175,-  
i. alt. Größen fertig am Lager. Jünglings-  
und Knaben-Listen entspr. niedriger

G. Assmann

Das Haus der Herrenmoden

**Rolands Ultimo-Tage**  
bringen für jeden das Richtige  
Herren-Halbschuh .8.95  
Herren-Kindbockstiefel .9.80  
Herren braun mit Crepp-Gummi 15.95



Für Damen 5 Arten  
Spannen, Zug in Lack, beige und grau  
mit Verzierungen und Einsatz



Greifen Sie zu

**Schuh-Roland**  
**Steinweg 19**  
gegenüber Jacobstraße.

**Trebstein's**  
**Frucht- und Schaumweine**

sind von köstlichem Wohlgeschmack und  
das beste für die Familie

Erhältlich in allen durch Plakate bezeich-  
neten Geschäften und direkt in

Trebstein's Kellerei, Gutenberg  
gegr. 1894.

Keiner  
trinken  
nur

**Bornschein's**  
von keiner  
Konkurrenz  
übertrifffenen

**Kaffee**  
täglich  
irisch  
geröstet

**Otto Bornschein**  
Größtörstel  
„Halloria“  
Halle, Mittelstr. 21

**Milde Seife und zarte Hand.**  
dies gibt dem Wäscheschatz Bestand...

Zarte, farbenfrohe, gestrickte  
Pullover und Jacken  
brauchen sorgfältige Pflege.  
Das mildreinigende Schaum-  
bad der Lux Seifenlocken  
erhält sie Ihnen schmiegsam  
und wie neu. Und so leicht ist  
das Waschen! Ein Esslöffel  
Lux Seifenlocken und etwas  
warmes Wasser genügen,

um den prächtigsten Schaum  
zu erzielen. Tauchen Sie die  
Wäschestücke eins nach dem  
anderen hinein, drücken Sie  
den Schaum durch, ohne zu  
reiben, spülen Sie dann gründ-  
lich, und schon ist die Wäsche  
fertig. Breiten Sie die Stücke  
auf ein reines Tuch aus und  
lassen sie langsam trocknen.

Zu Ihrem Schutz:  
Lux Seifenlocken werden  
nur in Originalpaketen zu  
50 und 90 Pfg. verkauft —  
nie lose.



Leiderhandschuhe  
sind an den Händen  
zu waschen.

L 155



So einfach ist das  
Waschen mit  
Lux Seifenlocken.

**Restaurant Kronprinz Wilhelm**

Halberstädter Straße 8, Ecke Volkmannstraße

Sonnabend u. Sonntag, den 1. u. 2. Oktober 1927

**Groß. Schweineschlachten**

Hierzu ladet ergebenst ein  
**Otto Ursin u. Frau**

Sonnabend früh ab 10 Uhr Weillfleisch  
An beiden Tagen Stimmungsmusik  
Solide Preise — Gutgepflegte Biere



**Rundfunk-Programm.**

Mitteldeutscher Sender, Freitag, den 30. Sept. 15 bis  
15.30 Uhr: Erziehungsvorlesung, Dr. Köpfer, 15.35 bis  
16.00 Uhr: Wetter- und Eisenbericht, 16-16.30 Uhr:  
Der Durst, unter fremdem und heim (Ein Zwiegespräch)  
Gustav Schiller, Dr. Zieden, 16.30-17 Uhr: Schul-  
landliche Fragen (Schul), Schütz, Georg Wolff  
Stippen Knecht, 17-18 Uhr: Membranis Gedicht,  
Prof. Dr. Schüring, Hannover, 18-18.30 Uhr:  
Roberte Verhöhrungen (Berichtungsreihe), R. B.  
Gentinger, 18.30-18.55 Uhr: Einmal für Fort-  
geschrittene, Stud.-Nat. Friebe, Doktor Mann, 18.55 bis  
19.20 Uhr: Wie lieb man den Handelstil einer Zeitung?  
Dr. Schneider, 19.20-19.45 Uhr: Büchereischild,  
Vertrag für Berge, Thema und Name des Dozenten  
werden in den nächsten Fachzeitschriften bekannt-  
gegeben, 19.45-20 Uhr: Eutergerman zum 70. Geburtstag  
Georg Engel, Stein und Zeinert, Sendebiet: anst. d.  
Bergfriedhof, 22.30 Uhr: Eine Stunde bei Jahn  
Rolf, Berliner Rundfunk.

Sächsischer Sender, Freitag, den 30. Sept. 15 bis  
15.30 Uhr: Erziehungsvorlesung, Dr. Köpfer, 15.35 bis  
16.00 Uhr: Wetter- und Eisenbericht, 16-16.30 Uhr:  
Der Durst, unter fremdem und heim (Ein Zwiegespräch)  
Gustav Schiller, Dr. Zieden, 16.30-17 Uhr: Schul-  
landliche Fragen (Schul), Schütz, Georg Wolff  
Stippen Knecht, 17-18 Uhr: Membranis Gedicht,  
Prof. Dr. Schüring, Hannover, 18-18.30 Uhr:  
Roberte Verhöhrungen (Berichtungsreihe), R. B.  
Gentinger, 18.30-18.55 Uhr: Einmal für Fort-  
geschrittene, Stud.-Nat. Friebe, Doktor Mann, 18.55 bis  
19.20 Uhr: Wie lieb man den Handelstil einer Zeitung?  
Dr. Schneider, 19.20-19.45 Uhr: Büchereischild,  
Vertrag für Berge, Thema und Name des Dozenten  
werden in den nächsten Fachzeitschriften bekannt-  
gegeben, 19.45-20 Uhr: Eutergerman zum 70. Geburtstag  
Georg Engel, Stein und Zeinert, Sendebiet: anst. d.  
Bergfriedhof, 22.30 Uhr: Eine Stunde bei Jahn  
Rolf, Berliner Rundfunk.



Wer wirklich deli-  
kate Hauschlacht  
Wurst essen will,  
laute meiste  
rühmlichst be-  
kannten Fleisch-  
und Wurstwaren,  
Jed. Dienstag  
und Freitag  
Gr. Schlachtestel  
1/5 Uhr u. Weill.  
u. delik. gekocht.  
Sauerkohl,  
1.3 Uhr hochfr. R.  
Rot-Leber-  
u. Schwarzen-1.20  
wurst Pid. 1.20  
Tägl. frisch, Ge-  
hackt, Pid. 1.30  
Tägl. frisch-Brat-  
wurst Pid. 1.40  
Prima dicken  
Schmeer  
1.3 Uhr hochfr. R.  
Prima ger. Speck  
Pid. 1.20  
Weiß. Fett 1.30  
Prima geruch.  
Schlachw.  
Pid. 2.20  
Prima Knack-u.  
Mettwurst, St.  
Bernhard Borris,  
Domplatz 10,  
Telefon 218.33,  
Erste und größte  
Halleische Haus-  
schlächterei mit  
elektr. Betrieb.

**Die größte Freude der ganzen Familie**

Tisch- oder Schrankapparat  
von **H. Propete** Rannische Straße 15

Schallplatten, für jeden Geschmack in riesiger Auswahl.  
Alle Teile wie Werke, Teller, Tonarme, Schallköse  
Substanzioser in bester Ausführung,  
**Großer Saison-Ausverkauf**  
in Fahrrädern zu billigsten Preisen  
DURKOPP - Nähmaschinen

Hervorragend in Qualität und Leistung  
von 10,- M. Anzahlg. u. 3,- M. Wochenrate an

**Die Landwirtschaftliche Schule**  
in Halle (Saale), Freimfelder Str. 88

Lehranstalt der Landwirtschaftskammer  
für die Provinz Sachsen

nimmt für den am 1. November beginnenden  
Winterkursus noch einige Schüler an. Das  
Schulgeld pro Semester beträgt 60 Mark.  
Mündliche Anmeldungen werden Sonnabends in  
der Zeit von 8 bis 1 Uhr, Freimfelder Str. 88,  
Zimmer 20, angenommen. Hierzu sind als  
Papier notwendig: Geburtschein, Führungs-  
zeugnis und Schulabgangszeugnis.

Soeben erschien:  
**Musikalische** **BAND 11**  
**Edelesteine**

Inhalt: 45 ausgewählte und beliebte Werke

Preis in Ganzleinen elegant gebunden RM. 7.50

Bücherstube der Allgemeinen Zeitung  
Halle an der Saale  
Rannischestr. 10 Kleinschmieden 6

**Pallabona Fuder**  
durch Trockenbehandlung 2-3 M.  
wird die schönste Fuder (ohne Nach-  
schneidung). Reinigt und entmilcht, die  
lagerten Weine erhalten, für Wein-  
und Sport unentbehrlich. Besonders ge-  
eignet für **Bubkopi**, Miltenbach  
spritzt, Weisen Sie Nachschneidung zu-  
rück. Zu haben in Bismarck- u. Rundböden  
an M. 1.- an in Friseurgeschäften,  
Artikularien, Drogerien und Apotheken

**Reklame**  
ist das Schwingrad der Wirtschaft.  
Der itebende und oentende Geschäfts-  
mann wird deshalb inlerieren.

**Nation**  
anerkannt beste  
**Stärkungswine**  
aus Malz  
für Kranke, Schwache, Erholungs-  
bedürftige und auch für Gesunde.  
Seit 1895 im Handel  
und ärztlich empfohlen.  
Zu beziehen durch die Drogerien  
und Feinkostgeschäfte.  
Vertreter: O. L. Richter, Halle,  
Steinweg 35. — Telefon 21994.

**Erffol.**  
Schneiderin  
nimmt noch  
Rundlich, an  
Sünderberg 62  
2 Trp. links  
Stul 266 92.

**200 Harzer Käse**  
Mk. 4.30  
9 Pfd. roter Kugelkäse  
Mk. 4.30, 9 Pfd. gelbe  
Brodemk. 4.30/9 Pfd.  
11 Liter Art I Stannioli  
Mk. 5.20, 9 Pfd. dän.  
Edamer Mk. 7.65,  
9 Pfd. dän. Schweizer  
Mk. 9.45, 9 Pfd. gar-  
dicke Schweinsköpie  
Mk. 5.20,  
9 Pfd. Schwein-  
kleinfleisch Mk. 3.50  
ab hier Nachnahme  
H. Krogmann,  
Nortorf (Hols.) Nr. 536

**Auf Kredit!**  
bei niedrigster  
Anzahlung  
und selbst zu be-  
stimmend. Raten-  
zahlung, erhalten  
Sie

**Berren-  
Damen- und  
Kinder-  
Garderobe**

Manufakturwaren  
Kleiderstoffe Leinen-  
und Baumwollwaren  
Leib- u. Bettwäsche  
Gardinen, Schühwar-  
farbige Federbetten  
Möbel, Spiegel  
Polstowaren

**Carl R. Semann**  
Gr. Ulrichstr. 40, I  
(Eing. Kaulenbr.)  
Kredit auch  
nach auswärt

**Für 70 Pfg.**  
lägl. Abzahlung  
und Anzahlung  
kaufen Sie ein  
45 M. an elden  
Hauben-  
Polstowaren  
Sprengapparat  
bis zu den besten  
Grammophon-  
Elektri- u. Bruns-  
schwarz, bei Kasse  
nach 10% Rabatt.  
Außer Konzern-  
ware.  
Nar-Mittelstr. 9/10  
be  
**Piano-Läden.**

Offerierte gegen Nachnahme seitnte  
**Weide = Tafelbutter**  
1,60  
je Pfund in Seifentafel u. Pfid  
(auf Wunsch einzelne Pfunde)  
Gutta, Seebetrag (Wemlands)



**Stadt-Theater Halle**  
 Heute Donnerstag  
 abends 8 Uhr  
**Die Macht  
 des Schicksals**  
 Freitag,  
 abends 8 Uhr  
**Rufen**

**Textbücher**  
 zu den  
 Aufführungen  
 im Stadt-Theater  
 sind zu haben  
 in der  
 Bücherstube der  
 Allgemeinen Zeitung  
 Rannschestr. 10  
 Kleinschmieden 6  
 Tel. 24646.

**Walhalla**  
 Tel. 263 85  
 Anfang 7<sup>1</sup>/<sub>2</sub> Uhr  
 Letzte 2 Tage!  
**Wien und  
 die Wiener**  
 Ausstattungs-  
 revue  
 in 26 Bildern  
 Ab 1. Oktober  
 Gastspiel  
**Celly de Kheidi**  
 in ihr Ensemble  
 Dazu der fabel-  
 hafte Varietéteil  
 mit  
**Rudolf Mäizer**

**Auswärtige Theater**  
**Neues Theater  
 in Weiszig**  
 Freitag, 30. Sept., 7.30  
 Die Königslieder  
**Altes Theater  
 in Weiszig**  
 Freitag, 30. Sept., 8.00  
 Du bist es nicht  
**Neues Operetten-  
 theater in Weiszig**  
 Freitag, 30. Sept., 8.00  
 Das blonde Hättchen  
**Stadt-Theater in  
 Wandenburg**  
 Freitag, 30. Sept., 8.00  
 Hohenstein  
**Wilhelm-Theater in  
 Wandenburg**  
 Freitag, 30. Sept., 8.00  
 Das Glas Wasser  
**Friedrich-Theater in  
 Delitzsch**  
 Freitag, 30. Sept., 8.00  
 Die Zauberkiste  
**Stadt-Theater in  
 Erfurt**  
 Freitag, 30. Sept., 7.30  
 Das Glück im  
 Sinfel  
**Deutsches National-  
 theater in Weimar**  
 Freitag, 30. Sept., 7.30  
 König Heinrich IV.

**Kurhaus  
 Bad Wittke**  
 Freitag, d. 30. Sept.,  
 nachmittags 4 Uhr  
**Konzert**  
 Eintritt frei.

Loge z. d. 3 Degen, Mittw., d. 12. Okt.  
 Liederabend  
 Dr. Ludwig  
**Wüllner**  
 Karten bei Hothan.

**Für  
 Herbst & Winter**

Ich empfehle  
 meine preiswerten und  
 hervorragenden Qualitäten  
**Trikotagen  
 Oberhemden  
 Handschuhe  
 Strümpfe  
 Strickkleidung**

**Sporthaus  
 Julius Bacher**  
 Leipzigerstr. 102 Tel. 255 06

Das dauerhafte  
 Gummiband  
 für  
 Zirkusplaner f. in  
 b. v. Schner Radl.  
 Gr. Steinstr. 84.

**Die Leser nützen sich**  
 und ihrem Blatt, wenn sie sich  
**bei Einkäufen**  
 auf Ihre Zeitung beziehen. Wir  
 bitten unsere Abonnenten darum

**Mosenträger**  
 sehr große Auswahl  
 v. Schner Radl.  
 Gr. Steinstr. 84

**MODERNE  
 THEATER**  
 Nur bis Freitag:  
 der Konkurrenz!  
 Spielplan mit  
**Klein Zick**  
**2 Ritschardins**  
 und  
**Kasernenhofbällen**

**Gleitz. Gärten**  
 von 6.50 ab, an  
 feinerer Sdnur.  
 G. Brose,  
 Gr. Sandberg 8.

**Sport-Artikel**  
 für  
**Fussball-, Tennis-,  
 Hockey-Spieler,  
 Huderer, Turner,  
 Radfahrer**  
 sowie für  
**Leichtathletik und  
 Touristik**  
 in großer Auswahl  
 sehr preiswert  
**H. Schnee Noht.**  
 A. & F. Ebermann-  
 Halle, GrSteinstr. 84

**Ufa-Theater Leipziger Straße**  
**Morgen, Freitag, Erstaufführung!**  
**Harry Liedtke**  
 in seinem schönsten und besten Filmwerk:  
**Die rollende Kugel**

7 abenteuerliche Akte aus dem Leben  
 eines Schwerenöters.

In den weiteren führenden Rollen:  
**Paul Otto, Edda Croy, Erna Morena.**

Zwei Menschen, die einander suchen —  
 unerhittlich voneinander getrennt, trotz-  
 dem ihr Leben am gleichen Ort sich voll-  
 zieht. Vor dem grandiosen Hintergrund  
 der blauen Küste und im heißen Getriebe  
 des Kasinos von Monte Carlo spielt diese  
 Handlung, die untermal ist von der bald  
 wehen, bald jubelnden Musik einer fas-  
 zinierenden Leidenschaft.

**Merzu das reichhaltige Belprogramm**

Beginn: Sonntags 3 Uhr, Werktags 4 Uhr.

**Ufa-Theater Alte Promenade**  
 Die an uns von allen Seiten des Publikums  
 ergehenden Anfragen sowie der bisher  
 noch nie dagewesene Erfolg veranlassen  
 uns, den Weltkriegfilm weiter auf dem  
 Spielplan zu belassen.

**Zweite Woche**  
 Der Film der deutschen Nation

**Der  
 Weltkrieg**

Ein historischer Film. Hergestellt von der  
 Universum-Film-Akt.-G. (U.F.) unter  
 Verwendung zeitgeschichtlicher Original-  
 aufnahmen.

Beginn: 4.00, 6.15, 8.20  
**Jugendliche haben Zutritt und zahlen**  
 zu den 4-Uhr-Vorstellungen  
**kleine Preise.**

Beginn: Sonntags wie Werktags 4 Uhr.

In beiden Theatern gleichzeitig:  
**Unser Hindenburg!**  
 Sonderfilm anlässlich des 80. Geburtstages des deutschen Reichspräsidenten General-  
 feldmarschall v. Hindenburg am 2. Oktober 1927.

**Achtung!  
 Braschwitz**  
 Sonntag, den 2. Oktober  
**Dankfest**  
 Montag, den 3. Oktober  
**Kirmes**  
 Für Speisen und Getränke ist  
 bestens gesorgt.  
 Es ladet freundlichst ein  
 Der Wirt: K. Wächter

**Laboratorium  
 Dr. W. Schatz**  
 ab 1. Okt. von Lindenstr. 44 nach Blumen-  
 straße 17 verlegt. Eingang von Bern-  
 burger Straße an Café Rothnik.

**Peitzbesätze**  
 Tischtücher . . . . . 9.-  
 Vorlege . . . . . 10.50  
 Moskau . . . . . 12.50  
 K. Ostfalia . . . . . 4.20  
 Umarbeitungen billigs.

**Peitz**  
 An der Ulrichskirche,  
 Leipzigerstraße 67

Wir eröffnen  
**morgen**  
 unsern Herbst- und Winter-Verkauf  
 und laden zu zwangloser Besichtigung  
 unserer Herbst- und Winterneuheiten  
 ein.

**Wie immer  
 Teilzahlung.**

Wir bieten Ihnen:  
**Herren-Ulster**  
 moderne Stoffe und Formen wie Bild  
 Mk. 78,- 69,- 58,- 49,- 38,-  
**Herren-Paletots**  
 zweireihig mit Samtkragen  
 Mk. 68,- 63,- 59,- 52,- 42,-  
**Herren-Anzüge**  
 in den bekannt guten Qualitäten  
 Mk. 79,- 63,- 48,- 38,- 26,-

**Franz Mettner**  
**Halle a. S.**  
 Neumarktstrasse 6  
**Morseburg** **Eisleben**  
 Weißensteiner Str. 7 Sangerhäuser Str. 7

Monatlicher Bezugspreis durch Boten 2,00 M., durch Hausabstellen ohne Beleglohn 1,80 M., Einzelpreis 0,25 M., die sechswöchentliche Kolonialzeitung, 1,00 M., die Kleinanzeigen

