

müßte sich vor dem Kauf davon überzeugen, ob das Buch eine deutsche Druckfirma trägt.

Die Gesamtheit der Arbeitslosen betrug im Oktober 1923 1.571.146 und im Oktober 1920 925.082.

Keine polnischen Landarbeiter mehr.

Aus der Antwort des preussischen Innenministers auf eine kleine Anfrage mehrerer Abgeordneter ist zu entnehmen, daß das Staatsministerium beschließen hat, sich dafür einzusetzen, daß im nächsten Jahre keine ausländischen Landarbeiter in Preußen...

Unterricht für die arbeitslose Jugend.

Der preussische Handelsminister hat an die Ministerpräsidenten einen Erlaß gerichtet, der u. a. besagt: Um zu verhindern, daß die arbeitslosen Jugendlichen Schaden an ihrer beruflichen Ausbildung erleiden...

Die Begründung des Pensionsfürsorgegesetzes

Nach Berliner Meldungen heißt es in der Begründung des Pensionsfürsorgegesetzes, das jetzt von der Reichsregierung zur parlamentarischen Erledigung an den Reichstag geleitet worden ist:

„Das verlorene Herz“.

Uraufführung des Märchenstücks von Barbara Hinck im Leipziger Schauspielhaus. Karl Gustav hat dieses Märchen einer anerkannten norwegischen Dichterin frei nachgedichtet und wir haben auf diese Weise ein Weihnachtsmärchen erhalten...

geholt ist nicht gerechtfertigt. Dazu kommen die Klagen wegen Verschärfung von Aufhebungsfängern im Privatdienst, die dabei als Doppeldecker bezeichnet wurden.

Die kommunistische Unruhe

ebir in Berlin noch nicht ab. Man muß nach Berliner Auffassung an bestimmte Zusammenhänge denken zwischen den vermehrten kommunistischen Kravallen im Reich und der erhöhten Kriminalität in Berlin.

Der Stahlhelm pufft nicht.

In Mainz trat zum ersten Male am Sonntag die neugegründete Mainzer Ortsgruppe des Stahlhelm vor die Öffentlichkeit.

Neuwahlen im Frühjahr?

Aus Berlin verläuft: Der Kansallts-ausschuß des Reichstages will bis 20. Januar den Etat an das Plenum des Reichstages zurückgeben lassen.

Widerstände in der Sozialdemokratie.

Drei sozialdemokratische Versammlungen in Berlin-Prepohl, Berlin-Spandau und Berlin-Kaulsdorf nahmen nach sehr erregter Aussprache Beschlüsse an gegen die Haltung der sozialdemokratischen Reichstagsfraktion zu den Vorverordnungen.

Sorge um Curfus.

Der Reichsminister empfing am Montagnachmittag den Führer der Deutschen Volkspartei, Reichstagsabgeordneten Dingeldey.

Else Heims wird in Leipzig ausgepiffen.

Zu einem peinlichen Skandal kam es in Leipzig. „Schauspielhaus“ anlässlich des Bühnenfestivals wird in Leipzig vorgeführt. Es wurde gepuffen und geäfft. Als sich Elsie Heims in der Vorstellung häßlicher Weise gelächelt haben wollte, wurde er entrüstet niedergepiffen.

nant a. D. Duesterberg, hielt die Zeitungsfrage die Ziele des Stahlhelms auseinander und behandelte die Wege zur inneren und äußeren Befreiung des Volkes.

DVP. und Nationalsozialismus.

Die Reichsstaatsrat der Deutschen Volkspartei stellt zur Rede des Reichstagsabgeordneten Dingeldey an dem Abgeordneten der Deutschen Volkspartei mit, daß Dingeldey an mehreren Stellen seines Vortrages die Wahrheit unaufrichtig vor dem Fortschreiten des Nationalsozialismus zu verheimlichen sucht.

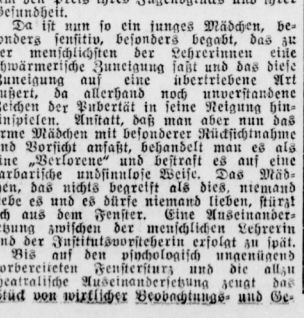
„Geschlossen, weil die Preise nicht herabgesetzt wurden“.

Aus Italien wird gemeldet: Auf Anordnung der Behörden wurde eines der bekanntesten Kaffeehäuser in Venedig, „Il Trovatore“, auf zehn Tage geschlossen, weil der Besitzer die Preise nicht herabgesetzt hatte.

Christa Windsloe: „Mitter Nerefan“.

Uraufführung des dreiaktigen Schauspiel im Leipziger Schauspielhaus. Christa Windsloe gibt mit ihrem „Mitter Nerefan“ eine Art gedämpften Geschehnis auf zu bedenklichen Ausmaß an, und sie muß es ein wenig als Fehlschlag annehmen.

Paul Döber 65 Jahre alt.



Der vielgelesene Romanist Paul Döber feiert am 7. Dezember sein 65. Geburtstag.

der Besitzer die Preise nicht herabgesetzt hatte. Er mußte an allen Fenstern und Türen des Kaffeehauses folgenden Anschlag anbringen: „Geschlossen, weil die Preise nicht herabgesetzt wurden“.

Italien bremst den Lohnabbau.

In Italien richtet sich der Lohnabbau, ebenso wie bei uns, nicht allein gegen die Tariflöhne, sondern in besonderer Maße gegen alle übertariflichen Zulagen.

Hinrichtung in der Sowjetwirtschaft in Rom.

Am Sonntag wurde der 1. Sekretär der Sowjetwirtschaft in Rom namens Kevin im Volkshausgebäude erschossen aufgefunden.

Aus Berlin verläuft: Die preussische Polizei geht mit aller Kraft gegen die Studenten-Mensuren vor.

Aus Königsberg wird gemeldet: Litauen verbietet Deutschland weiter, 18 neue litauische Schulen werden am 1. Januar im Memeler Land eröffnet und die litauische Sprache wird im Verkehr der Memeler Behörden untereinander „eingeführt“.

In der Nacht zum Montag verstarb im Alter von 77 Jahren der Betriebsabgeordnete Wilhelm Dr. Forth, der fast 50 Jahre lang Parlamentarier und außerdem 20 Jahre lang Vorsitzender der Zentrumsfraktion des Preussischen Landtags war.

In Wien kam es Montagabend vor der französischen Gesandtschaft zu einer Kundgebung jugendlicher Kommunisten. Sie brachen in Hochrufe auf die Sowjetunion und für die Freiheit von Frankreich aus.

Nach der Rückgabe des Auftrages zur Neubildung des französischen Kabinetts durch Senator Vorhies hat der Staatspräsident den früheren Arbeitsminister im Radikalkabinet, Pierre Canal, mit der Bildung des Kabinetts beauftragt.

haltungsgabe, wenn auch zeitweise der Eindruck entsteht, die heftige Wirkung sei der inneren Wahrheit vorangehellt worden. Das ist nicht als unheiliges Zeichen gelten kann, ist schon angedeutet worden.



Der vielgelesene Romanist Paul Döber feiert am 7. Dezember sein 65. Geburtstag.

Alles Anfang ist schwer.

Der Wirtschaftsaufbau einer deutschen Familie in Ostrafrika.

Von Erna Lange geb. Busse.

Wir veröffentlichen kürzlich den Bericht über eine deutsche Hochzeit in Ostrafrika.

reit die Häuser fertig und eingerichtet sind, dann kann man das Hin- und Herlaufen und erhitzen Zeit für Näheres.

Ich habe zwei Jungens, ein Mädchen soll noch kommen, aber sie können alle noch nichts und müssen erst langsam angeleitet werden.

Das Leben hier erscheint mir zunächst anstrengend, und das Ärgerst mich, denn man muß hier leistungsfähig sein, und später gibt es noch viel mehr in Haus und Garten zu tun.

immer wie Luxus erscheinen. Wir mochten nun doch nur 6 Hektar Kaffee im ersten Jahr, was nicht eine große Anlage, wenn man sie im dritten oder vierten Jahr nicht mehr halten kann.

Wozu läßt sich gut an; hat im Dezember, wie in Aringa, fünf hier schon jetzt die Regenzeit an viel Bergquägen!

Das Dach (Strohdach) muß nämlich erst genügend getankt werden, damit es sich richtig zusammenzieht und nicht mehr Wasser durchläßt.

Heute flüchte ich auf der Veranda, ich stoch um den ganzen Tisch, überall Regen, bis ich es ausnahmsweise Mittagruhe hielt. Und wie war's im Bett? Da mußte ich bis unter die Decke kriechen! In der Nacht aber konnte nicht schlafen.

Heute flüchte ich auf der Veranda, ich stoch um den ganzen Tisch, überall Regen, bis ich es ausnahmsweise Mittagruhe hielt.

Wir sind hier nun in dem Land, wo die Menschen und Vögel tatsächlich reif werden und nicht nur so kümmerlich wachsen wie in Aringa im Hochland.

Ich bin froh, daß ich einen Bogen habe, der einer tolle Wagnis hat, aber, der in der Hauptsache von Wasser zu holen hat, ist noch absolut keine Hilfe.

Wir sind hier nun in dem Land, wo die Menschen und Vögel tatsächlich reif werden und nicht nur so kümmerlich wachsen wie in Aringa im Hochland.

Wir sind hier nun in dem Land, wo die Menschen und Vögel tatsächlich reif werden und nicht nur so kümmerlich wachsen wie in Aringa im Hochland.

Wir sind hier nun in dem Land, wo die Menschen und Vögel tatsächlich reif werden und nicht nur so kümmerlich wachsen wie in Aringa im Hochland.

Wir sind hier nun in dem Land, wo die Menschen und Vögel tatsächlich reif werden und nicht nur so kümmerlich wachsen wie in Aringa im Hochland.

In Neuport heiraten die Kinder.

Während in der ganzen Welt der altinnliche Brauch, kleine Kinder zu verheiraten, mit größter Entrüstung zur Kenntnis genommen und die vor laugen in die Wege geleitete Verheiratung dieser hilfsbedürftigen Einrichtung mit Verdröhnung begrüßt wurde.

Am 10. Dezember: Verteilung der Nobelpreise.



Die diesjährigen Preisträger Linus von oben nach unten: Hans Fischer (Chemie), Sir Norman (Physik), Kellogg (Friedenspreis), 1929, der erst dieses Jahr verliehen wurde.

Wo liegt der meiste Schnee?

Die Meteorologen haben in jahrelanger Beobachtung interessante Feststellungen gemacht, über die das Statistische Jahrbuch für das Deutsche Reich vom Jahre 1929 nähere Angaben enthält.

Die mittlere Schneehöhe in Deutschland ist Treuburg, früher Marzbrunn, in Thüringen, eine der höchsten deutschen Städte.

Am übrigen werden Frostage gezählt: auf dem Nittelberg 187, auf dem Brocken 178, auf der Schneetappe 217.

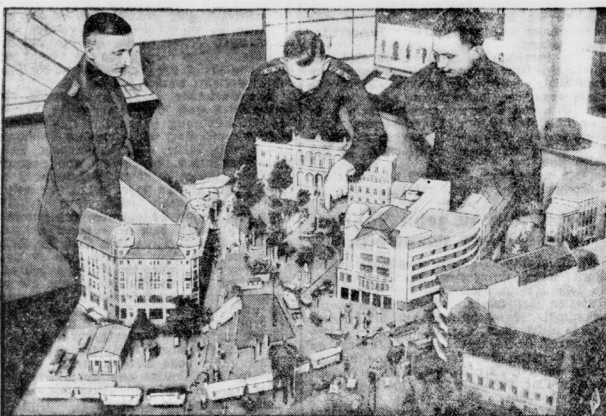
Die mittlere Schneehöhe in Deutschland ist Treuburg, früher Marzbrunn, in Thüringen, eine der höchsten deutschen Städte.

Am übrigen werden Frostage gezählt: auf dem Nittelberg 187, auf dem Brocken 178, auf der Schneetappe 217.

Die mittlere Schneehöhe in Deutschland ist Treuburg, früher Marzbrunn, in Thüringen, eine der höchsten deutschen Städte.

Am übrigen werden Frostage gezählt: auf dem Nittelberg 187, auf dem Brocken 178, auf der Schneetappe 217.

Weihnachtsspielzeug? — Nein, Lehrmittel für Verkehrsbeamte.



Ein niedliches Abbild des Potsdamer Platzes von Berlin, einem Verkehrs-Exponat im Reichsaustellungspark.

Diese Miniaturausgabe der Weltstadt ist nicht für die Kinder als Weihnachtsgabe bestimmt, sondern dient ernstlichen Studienzwecken.

Die Berliner Verkehrsbeamten lernen hieran die Grundprobleme des Großstadtlebens kennen und erlangen an Hand der kleinen Autos, Straßenkreuzungen und winzigen Häuserblöcke einen anschaulichen geographischen Unterricht.

macht, sind wir doch froh, frei und unabhängig zu sein. Indoch hat ein Haus gebaut, es ist noch nicht ganz fertig, immerhin so, daß wir

haben, wenn auch die Fensterrahmen noch ohne Glas sind, und tatsächlich das die Chancen daraus hervorgeht.

Tagüber entstehen wir uns hin, indem wir draußen sitzen, auf dem Platz, wo später mein mehr Zeit ist, die Veranda hinführt.

Wir hoffen, daß wir in 14 Tagen schon weiter sind, denn das alles erümdet und nimmt zuviel Zeit in Anspruch.

Schwein Julia wenigstens sein Haus hat, und nicht unteren Weiraum freundlich vermehrt.

Wir anders ist nun mein Leben. Nach dem Frühstück nehme ich die Milch ab, mache Käse, bade Brot, was bis jetzt noch nicht gelingt — ohne Backofen, in der Mühle jedesmal eine Anzahlpartei.

ein Alex von einem guten Bierelpfund.

Dann — natürlich in Abständen — tose ich zur Küche rübre mein Essen um, kochiere, daß es wieder ein bißchen angebrannt ist, weil die Herdplatte heiß liegt, und das Fett in eine Gede hat.

Unter Haushalt ist internationales Gemisch! —

Wenn man glücklich um 12 Uhr fertig ist und gasessen hat, müde ist tatsächlich erwartet hin, möchte schlafen, kann nicht, weil ein bißchen. Gemütslich wird's erst, wenn Arbeitsschluss um 3 Uhr, dann trinken wir Kaffee, baden und summeln ein bißchen.

ab, nun muß ich für alles sorgen, muß auch jetzt gleich wieder vornehmen, um das Abendbrot zu richten. Später, wenn die Zimmer eingerichtet sind, wird es besser, auch wenn die Bots etwas können; vorläufig muß ich fast alles selbst machen, und der Vormittag geht mit Kochen, Buttern, Waschen usw. so schnell hin.

ab, nun muß ich für alles sorgen, muß auch jetzt gleich wieder vornehmen, um das Abendbrot zu richten.

tun. Vielleicht ist es die Umstellung des Rhythmus, vielleicht auch der Klimawechsel. Ich hoffe aber, mich bald einzulernen. Herzliche Grüße Euch allen

Wir sind hier nun in dem Land, wo die Menschen und Vögel tatsächlich reif werden und nicht nur so kümmerlich wachsen wie in Aringa im Hochland.

Wir sind hier nun in dem Land, wo die Menschen und Vögel tatsächlich reif werden und nicht nur so kümmerlich wachsen wie in Aringa im Hochland.

Der Tod im Schulzimmer.



In einem kleinen Orte im Staate Ohio (U.S.A.) durchbrach ein schwerer Baummstumpf, der mit Dynamit in die Luft gesprengt wurde, beim Wiederfallen das Dach eines Schulhauses, erheblich im Schulzimmer, wo gerade Unterricht abgehalten wurde, einen zwölfjährigen Knaben und verletzte den Lehrer u. noch andere Schüler.

ab, nun muß ich für alles sorgen, muß auch jetzt gleich wieder vornehmen, um das Abendbrot zu richten.

ab, nun muß ich für alles sorgen, muß auch jetzt gleich wieder vornehmen, um das Abendbrot zu richten.

ab, nun muß ich für alles sorgen, muß auch jetzt gleich wieder vornehmen, um das Abendbrot zu richten.

Kleine, naekte, dreißige Kerle

und kürzen sich sofort auf jeden Bärenstamm. Nach dem hier im Frühling des Jahres 1929, dann hochten sie sich hin und lagen und ranzen wie die Grochen. Neulich kamen sie zu Bierern an und brachten in spanisch Körben

ab, nun muß ich für alles sorgen, muß auch jetzt gleich wieder vornehmen, um das Abendbrot zu richten.

ab, nun muß ich für alles sorgen, muß auch jetzt gleich wieder vornehmen, um das Abendbrot zu richten.

ab, nun muß ich für alles sorgen, muß auch jetzt gleich wieder vornehmen, um das Abendbrot zu richten.

ab, nun muß ich für alles sorgen, muß auch jetzt gleich wieder vornehmen, um das Abendbrot zu richten.

ab, nun muß ich für alles sorgen, muß auch jetzt gleich wieder vornehmen, um das Abendbrot zu richten.

ab, nun muß ich für alles sorgen, muß auch jetzt gleich wieder vornehmen, um das Abendbrot zu richten.

ab, nun muß ich für alles sorgen, muß auch jetzt gleich wieder vornehmen, um das Abendbrot zu richten.

ab, nun muß ich für alles sorgen, muß auch jetzt gleich wieder vornehmen, um das Abendbrot zu richten.

ab, nun muß ich für alles sorgen, muß auch jetzt gleich wieder vornehmen, um das Abendbrot zu richten.



Der Brandstifter wieder am Wert.

Schleppen. Montags, morgen werde ich wieder einmal Feueralarm die Schläfer aus dem Schlaf...

31 115 Einmohner.

Merleburg. Die Vorkantonsbewegung der Einwohnerzähler der Stadt Merleburg hat sich auch in diesem Jahre eingestellt...

Tobdringender Funke.

Aleinischlipf. Von einem tiefbedauerlichen Unglücksfall wurde die Familie F. (Witze heimlich) Ein Sohn war mit dem Anfall eines Elementes beschäftigt...

Kaninchenplage.

Kaninchenplage. Der Wirtschaftsmann an der alten Gemeindeabende am Pflanzers Weg ist derzeit von Kaninchenplagen untermindert...

Ein Kaffeehaus führt in die Hölle.

Der Charakter idmer verfehlt. Apolda. An der Vorrede der Apolda ist am Sonntag ein verlorer Kaffeehaus...

Der Bandit Hunstod wieder eingefangen. Spuren im Schnee weisen ihn. - Ueberumpelung des Schwerbewaffneten.

Mühlhäuser. Dem am Sonntag eingefangenen Schmeißel ist es zu danken, daß der sieghafte Ein- und Ausbrecher...

Heber die Bechnahme erzählt man folgende Einzelheiten: In der Nacht vom Sonntag zum Sonntag war im Waldhans' Waldhorn ein Einbruch verübt worden...

Ueber die Bechnahme erzählt man folgende Einzelheiten: In der Nacht vom Sonntag zum Sonntag war im Waldhans' Waldhorn ein Einbruch verübt worden...

entführten Schutzsohn

Gebrauch zu machen. Bei der sofort vorgenommenen Selbstuntersuchung fürchte man an demselben Ort...

Ueber die Bechnahme erzählt man folgende Einzelheiten: In der Nacht vom Sonntag zum Sonntag war im Waldhans' Waldhorn ein Einbruch verübt worden...

Fünfzigjährige der Schule.

Prudenz. Anlässlich ihres fünfzigjährigen Weibens veranstaltete die Schule am Sonntag einen Familienabend im Saalhof zu Prudenz...

Jedem Erben 16800 Mark Weihnachtsesed

Pr. Börsen. Eine ungewöhnliche Weihnachtsfreude wurde der Familie M. zuteil. Nach dem Tode eines Onkels in Amerika geht dessen hinterlassenes Vermögen...

Altezeit Stadelberg wird verkauft.

Holz. Das Ackerstück von dem Büschel Stadelberg, 30 Morgen groß, ist am Montag in der Nacht zum Dienstag...

Zwammen' d'uh mitte'deutscher Architekten.

Verkehr. Hier wurde bei Anwesenheit städtischer Architekten aus dem ganzen Reich ein Zusammenkunft der hiesigen Landesbevollmächtigten...

Warum die Semmeln kleiner erscheinen.

Triebs. Einige hiesige Frauen unterhalten sich über letztere Meinen. Es wird erzählt, daß die Semmeln in Folge der...

erhofft. Der Vortrag, den kunsthistorische und philologische Betrachtungen sehr fesselnd machten, fand starken Beifall.

Ge'fährlicher Anflug.

Einmannstr. Am 6. Dezember wurde der D-Zug Nr. 84, der 4.52 Uhr in Halle Richtung Magdeburg abfuhr, in der Gemarkung Einmannsdorf mit Zündern...

Wichzählungen.

Übersdorf. Bei der Viehzählung wurde folgendes Ergebnis festgestellt: 37 Pferde, 100 Kühe, 7 Schafe, 231 Schweine, 166 Gänse...

Übersdorf. Bei der Viehzählung wurden in 299 (304) wohnhaften Haushaltungen folgende Viehzahlungen festgestellt: 37 Pferde und 301 Schweine...

Übersdorf. Bei der Viehzählung wurden in 299 (304) wohnhaften Haushaltungen folgende Viehzahlungen festgestellt: 37 Pferde und 301 Schweine...

Übersdorf. Bei der Viehzählung wurden in 299 (304) wohnhaften Haushaltungen folgende Viehzahlungen festgestellt: 37 Pferde und 301 Schweine...

Übersdorf. Bei der Viehzählung wurden in 299 (304) wohnhaften Haushaltungen folgende Viehzahlungen festgestellt: 37 Pferde und 301 Schweine...

Übersdorf. Bei der Viehzählung wurden in 299 (304) wohnhaften Haushaltungen folgende Viehzahlungen festgestellt: 37 Pferde und 301 Schweine...

Übersdorf. Bei der Viehzählung wurden in 299 (304) wohnhaften Haushaltungen folgende Viehzahlungen festgestellt: 37 Pferde und 301 Schweine...

Übersdorf. Bei der Viehzählung wurden in 299 (304) wohnhaften Haushaltungen folgende Viehzahlungen festgestellt: 37 Pferde und 301 Schweine...

Übersdorf. Bei der Viehzählung wurden in 299 (304) wohnhaften Haushaltungen folgende Viehzahlungen festgestellt: 37 Pferde und 301 Schweine...

Geschenke von Gummi-Bieder

Gummi-Bieder. Wachstuche, Einkaufsheute, Wringmaschinen, Toilette-Artikel, Liebesworte, Rosenwasser, alles für die Dame!

Victoria Columna verlassen nach dieser Stunde die fast ihr Leben ausgeliefert hatte in seiner Arm und seinem Atem!

Victoria Columna verlassen nach dieser Stunde die fast ihr Leben ausgeliefert hatte in seiner Arm und seinem Atem! ... Die Hunde schloffen herein. Da stand sie fest mit einem Schloß, das so heimlich war wie der bleiche Marmor...

Da bringen die Hunde an ein ...

Da bringen die Hunde an ein ... Er schloß ein schönes fleißiges und verjüngendes Schloß ... Am anderen Morgen kam ein Brief Corin's: 'Schottlands erster Richter Lord William Scottick hat mich, Dich ihm auf ein paar Monate zu überlassen ...'

Mit der Blumenwiege von Vishow spielte der Wind.

Mit der Blumenwiege von Vishow spielte der Wind. Sie hat hoch im Salme und hunderttausendfältig in Blumen auf dem anderen Weiler aber lagen die gemähnen Schwaden und der Duft war schwer über aller Weite ...

Kleine Anzeigen der Saale-Zeitung

„Kleine Anzeigen“ alle die Wortberechnung. Das Wort kostet 10 Pf., die Zeile 20 Pf., über 10 Buchstaben allem als eine Zeile. Die Preise werden auf volle 10 Pf., nach unten abgerundet. Schließgebühr bei Abzahlung 30 Pf., bei Zahlungung 60 Pf. „Kleine Anzeigen“ werden nur gegen bar oder Briefmarken angenommen. Der Buchhalter, welcher der Begleichung des Anzeigen-Kontos beigefügt ist, wird mit 50 Pf. angenommen und die Bezahlung beizufügen. Bei der Überantwortung des Kontos ist ein Betrag von 2 Pf. zu zahlen.

Nickel-Kaffe-Service

- Nickel-Kaffe-Service Mk. 8.50
- Nickel-Kaffe-Maschine 17.50
- Nickel-Tablett 1.00
- Nickel-Brotkorb 3.60

billigste Preise!

Leonhardt & Schliesinger

Zweiggeschäfte: Ammendorf und Leuna

gebrauchte formenschöne **Speisezimmer** (stark Elbe, Birke u. Nussbaum) mit 190 cm breitem Büfett von **596.- Mk.** an.

Herrenzimmer (Eiche und Nussbaum poliert) von **356.- Mk.** an.

Gebr. Jungblut Halle (Saale) Breitestraße 3.

Gebrauchte Pianos

zu 400-550-650.- M. zu verkaufen

Klavier-Maercker Waisenhausring 18 am Franckeplatz

Für den Turnersport!

Schittschuhe Paar von Mk. 2.15 an

Schneeschuhe für Erwachsene Mk. 18.50 an für Kinder von Mk. 11.00 an komplett mit Bindung

Leonhardt & Schliesinger Ruf 27191.

Offene Stellen

Breiteterpappen

bei leitungsfähiger Firma gesucht. Offert unter E 4893 an die Exp. d. Bl.

Schmiedelehring

für einen fertigen Franz Schmiedler in Leberfeld.

Böhring

Sens Bergmann & Co., S-Köhnen-Boyer Weg 1, Maschinenfabrik und Reparaturanstalt.

Stellengefühe

Bau- und Möbellehring

30 Jahre alt, sucht für sofortige Stellung. Beste Angebote an Frau Randa, Preib. b. Vienenburg, (Kreis Lüneburg).

Landwirtssohn

beruht, sucht sofortige Stellung als Hauswart, oder in d. Gegend. Angeb. u. M. 4310 an die Exp. d. Bl.

Fräulein

30 Jahre alt, sucht für sofortige Stellung als Haushälterin. Angeb. u. M. 4310 an die Exp. d. Bl.

Penion Bad Wittekind.

Wohn- u. Schlafzimmer. Bestab. beheizt. Licht, mit ohne Heizung auf Tage. Wasser, Klosett in der Halle a. E. Witzteindstr. 13. Tel. 902-96.

Wohnzimmer

mit H. Schlafz., Plomb. u. 2. Brel. Ein. u. d. 10174 an die Exp. d. Bl.

2 freie Zimmer

bestab. beheizt. Licht, mit ohne Heizung auf Tage. Wasser, Klosett in der Halle a. E. Witzteindstr. 13. Tel. 902-96.

Wie sollen Bettfedern sein? Gut füllen, locker halten!

Vor allem: Daunen enthalten! Daunen halten warm!

Gänsefedern

weiße 1/2 Daunen M. 12.- 10.- weiße 1/2 Daunen M. 9.- 8.- 7.- halbweiße 1/2 Daunen M. 6.50

Kissenfedern

per Pfund M. 2.- 1.40

Gänsefedern

sind wesentlich billiger geworden, bitte überzeugen Sie sich bei uns davon persönlich.

Metall-Bettstellen

weich, braun schwarz u. birkenlackiert M. 24.- 26.- 28.- 30.- 35.- 37.- 38.- 40.- 45.- 50.-

Matratzen

dreiartig mit Keil M. 24.- 26.- 30.- 32.- 36.- 40.- 45.- 50.-

Daunenstättchen

M. 77-80-83-88-90-95-bis

Petroleumofen

zu verkaufen. Halle, Alter Markt 36 I.

Winterranz

Waisenhausring 18 am Franckeplatz

Weddigrohrmöb.

neu, 1 Tisch, 2 Sess., 20 St., verkauft

Wandspiegel

mit Platte klüg zu verkaufen. Halle, Waisenhausring 18.

Antikes Sofa

Spiegel, Kronleuch. (L.) Bild zu verk. Hoffmann, Halle, Gr. Ulrichstr. 36 I.

Wandspiegel

mit Platte klüg zu verkaufen. Halle, Waisenhausring 18.

Spielplaten

Kaufmann, Dampfmaschinen- u. Maschinenbau, Hallesches Ufer 21.

Wandspiegel

mit Platte klüg zu verkaufen. Halle, Waisenhausring 18.

Wandspiegel

mit Platte klüg zu verkaufen. Halle, Waisenhausring 18.

Wandspiegel

mit Platte klüg zu verkaufen. Halle, Waisenhausring 18.

Wandspiegel

mit Platte klüg zu verkaufen. Halle, Waisenhausring 18.

Wandspiegel

mit Platte klüg zu verkaufen. Halle, Waisenhausring 18.

Wandspiegel

mit Platte klüg zu verkaufen. Halle, Waisenhausring 18.

Wandspiegel

mit Platte klüg zu verkaufen. Halle, Waisenhausring 18.

Wandspiegel

mit Platte klüg zu verkaufen. Halle, Waisenhausring 18.

Wandspiegel

mit Platte klüg zu verkaufen. Halle, Waisenhausring 18.

Wandspiegel

mit Platte klüg zu verkaufen. Halle, Waisenhausring 18.

Wandspiegel

mit Platte klüg zu verkaufen. Halle, Waisenhausring 18.

Wandspiegel

mit Platte klüg zu verkaufen. Halle, Waisenhausring 18.

Wandspiegel

mit Platte klüg zu verkaufen. Halle, Waisenhausring 18.

Wandspiegel

mit Platte klüg zu verkaufen. Halle, Waisenhausring 18.

Wandspiegel

mit Platte klüg zu verkaufen. Halle, Waisenhausring 18.

Wandspiegel

mit Platte klüg zu verkaufen. Halle, Waisenhausring 18.

Wandspiegel

mit Platte klüg zu verkaufen. Halle, Waisenhausring 18.

Wandspiegel

mit Platte klüg zu verkaufen. Halle, Waisenhausring 18.

Wandspiegel

mit Platte klüg zu verkaufen. Halle, Waisenhausring 18.

Wandspiegel

mit Platte klüg zu verkaufen. Halle, Waisenhausring 18.

Wandspiegel

mit Platte klüg zu verkaufen. Halle, Waisenhausring 18.

Wandspiegel

mit Platte klüg zu verkaufen. Halle, Waisenhausring 18.

Wandspiegel

mit Platte klüg zu verkaufen. Halle, Waisenhausring 18.

Wandspiegel

mit Platte klüg zu verkaufen. Halle, Waisenhausring 18.

Wandspiegel

mit Platte klüg zu verkaufen. Halle, Waisenhausring 18.

Wandspiegel

mit Platte klüg zu verkaufen. Halle, Waisenhausring 18.

Wandspiegel

mit Platte klüg zu verkaufen. Halle, Waisenhausring 18.

Wandspiegel

mit Platte klüg zu verkaufen. Halle, Waisenhausring 18.

Wandspiegel

mit Platte klüg zu verkaufen. Halle, Waisenhausring 18.

Wandspiegel

mit Platte klüg zu verkaufen. Halle, Waisenhausring 18.

Wandspiegel

mit Platte klüg zu verkaufen. Halle, Waisenhausring 18.

Wandspiegel

mit Platte klüg zu verkaufen. Halle, Waisenhausring 18.

Wandspiegel

mit Platte klüg zu verkaufen. Halle, Waisenhausring 18.

Wandspiegel

mit Platte klüg zu verkaufen. Halle, Waisenhausring 18.

Wandspiegel

mit Platte klüg zu verkaufen. Halle, Waisenhausring 18.

Wandspiegel

mit Platte klüg zu verkaufen. Halle, Waisenhausring 18.

Wandspiegel

mit Platte klüg zu verkaufen. Halle, Waisenhausring 18.

Wandspiegel

mit Platte klüg zu verkaufen. Halle, Waisenhausring 18.

Wandspiegel

mit Platte klüg zu verkaufen. Halle, Waisenhausring 18.

Wandspiegel

mit Platte klüg zu verkaufen. Halle, Waisenhausring 18.

Wandspiegel

mit Platte klüg zu verkaufen. Halle, Waisenhausring 18.

Wandspiegel

mit Platte klüg zu verkaufen. Halle, Waisenhausring 18.

Wandspiegel

mit Platte klüg zu verkaufen. Halle, Waisenhausring 18.

Wandspiegel

mit Platte klüg zu verkaufen. Halle, Waisenhausring 18.

Wandspiegel

mit Platte klüg zu verkaufen. Halle, Waisenhausring 18.

Wandspiegel

mit Platte klüg zu verkaufen. Halle, Waisenhausring 18.

Wandspiegel

mit Platte klüg zu verkaufen. Halle, Waisenhausring 18.

Liebe Kinder!
Morgen, Mittwoch, den
10. Dezbr., nachm. 2¹⁵ Uhr
veranstalten wir unsere letzte große
Märchen-Festvorstellung

„Das Waldhaus“
Ferner:
„Die Wichtelmänner“
Wir raten Euch wieder, die Eintrittskarten im Vorverkauf zu besorgen, damit ihr auch noch einen Platz bekommt, denn das letztmal müßen Große und Kleine in Scharen wieder nach Hause ziehen, weil auch nicht ein Platz mehr zu haben war.
Vorverkauf täglich ab 3 Uhr an der Theaterkasse.
Preise der Plätze von 40 Pfg. bis 1.— Mk. —
Erwachsene doppelte Preise.
C. T. am Riebeckplatz

MODERNE THEATER
Hohe Kleinkunst
100
Dezember-²stapelplan
Der Streit um die Million!
So gelacht haben Sie noch nie! Wie über Heinz Ganhör u. Eine Posen
Rouge-Ballett
Epoelly-Birts
anfallen Platz 3. 1. -

auswärtige Theater

Neues Theater in Leipzig.

Mittwoch, 10. Dez. 1930, 7¹⁵ Uhr:
Marguerite u. drei
Neues Operetten-Theater in Leipzig.

Mittwoch, 10. Dez. 1930, 8¹⁵ Uhr:
C. S. u. G. v. Gerr.

Stadt-Theater in Gera.

Mittwoch, 10. Dez. 1930, 8¹⁵ Uhr:
Der fliegende Hof.

Nationaltheater in Weimar.

Mittwoch, 10. Dez. 1930, 8¹⁵ Uhr:
El-Tal-Pl.

Kurhaus Bad Wietkendorf

Mittwoch, 10. Dez. nachmittags
Konzert

des rällichen Symphonieorch. Leipzig, Benno Platz, Donnerstag 4 Uhr
Tanz.



Back-Butter

Feinste Schmelzbutte reine Naturbutte Pfd. **1.80**
Prima Rinderfett butteriger Geschmack und Geruch Pfd. **0.70**
Haushalt-Margarine Pfd. **0.45**
Cocos-Speisefett Pfd. **0.48**

MILKRAUSE

Stadtheater
Heute, Dienstag 20 bis 22.30 Uhr
Das Lamm des Armen
Tragikomödie v. Stefan Zweig
Mittwoch 16 bis 18.30 Uhr
Der Schneemann
Weihnachtsmärchen mit Musik und Tanz von A. Schettler
20 bis 23.13
Viktoria und ihr Kusar
Operette von Paul Abraham

WALHALLA
Gastspiel Apollo-Theater Wien mit der erfolgreichen Operette
Die Försterchristi
Musik von Georg Jarno

Café Freischütz
Inh. H. Hartung Kl. Ulrichstr. 28
Täglich
Künstler-Konzert
Streng reelle, saubere Bedienung
Vom Besten das Beste dafür bürgt mein Name!
Geöffnet täglich von 15-3 Uhr
im Herbstschmuck.

Auslandstudien der Universität (Melanchthonianum)
Fünf öffentliche Vorträge
IV. Vortrag:
Donnerstag, 11. Dez. 1930, 9 Uhr abds.
Professor Dr. Terhalle, Hamburg
Die Volkswirtschaft der U.S.A.
Kartenverkauf bei Heinrich Hothan, Dozenten u. Studenten haben freien Eintritt.

Rolljäger
Regelmäßig
Mittwochs nachm.
Konzert
Morgen, Mittwoch:
Weihnachtsprogramm.

Bergschenke
Perle des Saletales
jeden Mittwoch
Donnerstag und
Sonabend nachm.
KONERT
Donnerstag
mit Tanzanlagen.
Eintritt frei!

Saalschiess
Morgen, Mittwoch 4 Uhr
Konzert
Eintritt frei!
Donnerstag und
Sonabend
4-Uhr-Tanz-²Toe

Kunstkopierei
St. Klausstr. 14 p.

Müller Hotel Merseburg
Mittwoch
TANZ-ABEND
KEIN WEINZANG
KEINE ERHÖHTEN PREISE
BIERE VOM FASS
KL Beck-Bier
PILSNER URQUELL
BARS
Sonntag, 5 Uhr
TANZTEE
KAPELLE
BLACHMANN, LEIPZIG

Geschäftsverlegung.
Mit dem heutigen Tage verlegen wir unser Geschäft in unser gegenüberliegendes Grundstück
Große Brunnenstr. — Ecke Burgstr.
Für das uns in den letzten Jahren in so reichem Maße geschenkte Vertrauen danken wir unserer werten Kundschaft herzlichst und bitten gleichzeitig uns diese treue Anhänglichkeit auch in unserem neuen Geschäft bewahren zu wollen.
Hochachtungsvoll
Oskar und Elise Lehmann
Papierhandlung.

Belgmäntel
Kragen, Kutipolze,
Mützen, Joppen in
flügig angefertigt mit
geheißert Halle a. S.,
St. Klausstr. 14, p.

Tuch- u. Seidenhaus
G. Ruhland
Preußenring 3
In den letzten Tagen kaufe ich wieder größere Posten Seidenstoffe und gebe ich meiner verehrten Kundschaft Gelegenheit zum billigen Einkauf
Herrenstoffe
in guten Qualitäten besonders preiswert.

Die Leser nützen sich
und ihrem Blatt wenn sie sich
bei Einkäufen
auf ihre Zeitung beziehen. Wir bitten
unsere Abonnenten darum —
Bekanntmachung.
Mit Wirkung ab 10. Dezember 1930 wird der Preis der Kilowattstunde in **Tarif II** für Kraft für gewerliche Anlagen von 25 Rpt. auf **23 Rpt. herabgesetzt**.
Halle, den 9. Dezember 1930.

Werke der Stadt P
Aktiengesellschaft

Bekanntmachung.
Die seit dem 28. 7. 1930 geltenden Bestimmungen... bezüglich der Erhebung von Sonderbeiträgen (Krankentage- und Verordnungsgebühr) sind durch die Verordnung des Reichspräsidenten zur Sicherung von Wirtschaft und Finanzen vom 1. 12. 1930 mit Wirkung vom 8. 12. 1930 mit folgend geändert worden:
§ 12 h. W.D. Dauert die mit der Krankheit verbundene Arbeitsunfähigkeit länger als 10 Tage, so ist für die Arznei- und Heilmittel, die nach Ablauf von 10 Tage während der Arbeitsunfähigkeit noch notwendig werden, der Beitrag (§ 12 a Abs. 1) nicht zu entrichten. Von der Verpflichtung, den Beitrag zu entrichten, sind befreit:
1. Arbeitslose, die Hauptunterstützung aus der Arbeitslosenversicherung oder Krankenunterstützung oder als Ausgesagte Leistungen der öffentlichen Fürsorge erhalten,
2. Personen, die aus der Invaliden- oder Angehörtenversicherung, Invalidenrente oder Rentegebüh oder aus der Unfallversicherung oder nach der Reichsversicherung Rente als Schwererleidende (§ 159 b) oder als Schwerbeschädigte beziehen;
3. solche Ehepartner und Geschäftskräfte, die von ihrer Fürsorge oder Beschäftigung eine Befreiung über ihre Bedürftigkeit beibringen.
Die Befreiung ist auf dem Verordnungsblatt zu vermerken. Dies geschieht durch den Kassenzar oder die Kassenerwaltung.
Bezüglich der Krankentagegebüh gelten diese Bestimmungen entsprechend.
Der Kassenvorstand macht besonders darauf aufmerksam, daß die bei der Verordnung von Arznei, Heilmitteln u. dgl. im Rahmen der Familienhilfe von Verheirateten zu tragenden Kosten in Höhe von 20 P. d. eines Sonderbeitrags im Sinne dieser Verordnung nicht darstellen. Dieser Sonderbeitrag ist durchweg vom Verheirateten zu tragen.
Weiter bringen wir zur Kenntnis, daß für die nach der oben erwähnten Verordnung von der Zahlung der Krankentagegebüh nicht grundfähig befreiten Verheirateten die Bestimmungen für Familienangehörige eines Gehälrs von 50 Pfg. gezahlt werden muß, wenn das Mitglied mit einem höheren Grundlohn als täglich 4 M. versehen ist. Die Ermäßigung der Gehälrs auf 25 Pfg. tritt jedoch auch bei Verheirateten mit einem über 4 M. liegenden Grundlohn ein, wenn es sich um gleichzeitige und gleichzeitige Erkrankung mehrerer Familienmitglieder handelt.
Halle a. S., 5. Dezember 1930.
Der Vorstand der Allgemeinen Ortskrankenkasse, Paul Zwanzig, Vorsitzender.

alle Jahre wieder..

Praktisch Denken

Schuhe schenken

Alle Kinder
erhalten beim Einkauf von **Kinderschuh**
ein schönes **Geschenk!**
Darum, Kinder, eilt alle zu

Damen-Lackschuh mod. Form, Blockabsatz... **4.90**
Damen-braun Bark-Spangenschuh beliebtes Modell **7.90**
Damen-Pumps und Spangenschuhe in Lacke-Velour, auch aparte Kombination von Velour mit Lack... **6.90**

Herren-Rindbox-Halbschuh moderner Formen **7.90**
Herren-Rindbox-Schuh (Vette) paßrechte Formen **7.50**
Extra kräftige Ausführung mit Joppeschuh
Ers schlechte... **12.50**

Bitte beachten Sie unsere Schaufenster!

Diebach
SCHUHWARENHAUS
nur Leipzigerstraße 101

Kamelhaar- und Filz-Haarschuhe und -Pantoffeln
gut und billig!
Berufsschuhwerk
nur erprobte Qualitäten, in Riesenauswahl **spottbillig!**

Ämtliche Bekanntmachungen.
Ueber das Vermögen der verewitten Frau Emil Ratner verlegten (Gemein Clara Zeisler — Nöthenhaus, Tannpau) in Halle, Lindenstraße 53, wird heute, am 6. Dezember 1930, 10 Uhr, das Vergleichsverfahren zur Abwendung des Konkurses eröffnet. Der Konkurs a. D. Gustav Kroppe, in Halle, Verlebter Str. 150, wird zur Verwaltungsversee ernannt. Ein Gläubigerantrag wird nicht befällt. Termin zur Verhandlung über den Vergleichsvorschlag wird auf den 5. Januar 1931, 10.30 Uhr vor dem unten bezeichneten Gericht, Breitenring 13, Zimmer 45, anberaumt. Der Antrag auf Eröffnung des Vergleichsverfahrens nebst seinen Anlagen ist auf der Geschäftsstelle zur Einsicht der Beteiligten niederzulegen.
Halle a. S., den 6. Dezember 1930.
Das Amtsgericht, Akt. 7.

Zwangsvollstreckung.
Versteigert werden am 18. Dezember 1930, 10 Uhr, hier, Breitenring 13, Zimmer 45: a) Wohnhaus Lindenstraße 96 hier mit Hof, Margareten, Ausstellungsgebaude, Arbeitskammer 10 a 62 qm, Geh.-Zw.-Anlagequadrat 3129 Qm, b) hier zur Lindenstraße 6 hier — 2 a 61 qm, Neinertag 072 Zeller. Eigent. zu a und b: Gustav Zimmermann.
Das Amtsgericht in Halle.

Konturs G. H. Fischer Halle-Berlin.

In der ersten Gläubiger-Versammlung, die am Dienstag in Halle stattfand, wurde ein Bericht über den vorläufigen Status gegeben. Die Passiven stellen sich danach auf 1,1 Millionen Mark, die Aktiven auf 200.000 Mark. Es sei rund mit 15 Prozent, allerdings mit 20 Prozent Ausfüllung zu rechnen. Aus der Verammlung heraus wurde jedoch auch die Note noch als zu optimistisch hingehalten; die Gläubiger werden wohl kaum 15 Prozent erhalten.

Krupp-Gruson liefert Maschinen für Japan.

Nachdem schon vor zwei Jahren an zwei der größten japanischen Zementwerke sehr große Central-Mehrmahlmaschinen von Krupp-Grusonwerk in Magdeburg geliefert wurden, erhielt die Fabrik auf Grund der guten Ergebnisse für sich einen neuen Auftrag auf die Lieferung einer neuen moderneren Sechsfachmaschinen. Zum Maschinen der Zementwerke wurden sechs Central-Mehrmahlmaschinen bestellt, die in ihren Abmessungen noch größer sind als die früher gelieferten Mühlen. Die Maschinen haben 2,4 Meter Durchmesser, das Gewicht beträgt 10.000 Kilogramm. Die Maschinen werden mit 1100000 Kilowatt beheizt. Zum Antrieb einer jeden Mühle ist ein Elektromotor von 850 PS Leistung erforderlich, der über ein Krupp'sches Nabengetriebe von 30000 Kilowatt Gewicht die Mühle in Bewegung setzt. Das Getriebe besteht aus sechs Central-Mehrmahlmaschinen, die durch eine zentral angetriebene fraktale Kupplung verbunden sind. Es sind zentral angeordnete Letzen angetriebene Zylindergetriebe mehr vorhanden. Vielerlei sind alle arbeitenden Triebwerkzeuge in Gebälge eingebaut und der Stablenwirkung entzogen, wodurch sich eine hohe Wirtschaftlichkeit ergibt.

Ende's Eisenmaschinen.

Gegenüber den in letzter Zeit an den Börsen umlaufenden unzutreffenden Gerüchten teilt die Gesellschaft für Ende's Eisenmaschinen in Berlin mit, dass der Vorstand voraussichtlich in der Nähe sein wird, für das laufende Geschäftsjahr die gleiche Dividende wie im Vorjahr vorzuschlagen (i. S. 15. 19. 1930).

Magdeburger Bau- und Credit-A.G.

Die Aktien notierten an den letzten drei Tagen der vorigen Woche 140 Prozent, 135 Prozent und 130 Prozent. Am Montag wurde von einer Notierung Abstand genommen, da dem Angebot von einzelnen zahlend Markt eine entsprechende Nachfrage nicht ausreichte. Der Kurs, der sich in der Börse in Berlin frei in der Umgebung der Gesellschaft zu der Emil Seinde's A.G. Berlin, deren Aktienkapital für sich im Verhältnis von 4:1 zusammengelegt wurde, in Verbindung gebracht. Die Gesellschaft verleiht für die Geschäftsjahre 1929 und 1929 je 15 Prozent Dividende. Eine Dividendenabklärung für das am 31. d. M. an Ende

stehende Geschäftsjahr wird von uns unternommen bezügl.

Christoph & Unnack A.G. Der Auftragsumfang in dem mit dem 31. Oktober beendeten Geschäftsjahr 1929/30 ist hinter dem des Vorjahres zurückgeblieben. Der Gewinn der Kontingenz dürfte sich bei der Veranschlagung weniger stark erhöht haben als bei der allgemeinen Wirtschaftsentwicklung entspräche. Ueber das finanzielle Ergebnis fällt sich heute, da die Bilanzarbeiten noch nicht abgeschlossen sind, noch nicht Sichern lassen. Es verdient jedoch ein Vergegenwärtigen gemacht werden, dass zu Abrechnungen und zur Stärkung der Finanzen verwendet werden wird, so daß also eine Dividende nicht in Frage käme.

Vorbericht zum Berliner Schlachthofmarkt vom 9. Dezember. Auf dem Schlachthofmarkt vom 9. Dezember wurden 1424 Schweine, 1424 Schafe und 1424 Rinder abgesetzt. Die Preise sind im Vergleich zum 8. Dezember um 10 bis 20 Prozent gestiegen.

Preisliste für verschiedene Waren wie Getreide, Öle, Mehl, etc. mit Preisen pro 100 Kilogramm.

Produktbörse zu Halle.

Table with columns for product names (e.g., Weizen mecker, Roggen mecker) and prices. Includes sub-sections for 'Produktbörse zu Halle' and 'Metallbörse in Berlin'.

Befestigt.

Berlin, 9. Dez. (Eigene Drahtmeldung.) Nach unentschiedenem Beginn befestigt. Da vom Ausland nur unbedeutende Waren auf den Markt gekommen, kann sich die Börse nach unentschiedenem Beginn auf Deutungen befestigen. Jannopolitisch liegt man etwas günstiger. (Stell 4 1/2-4 3/4.)

Niedrigster Anleiheinstieg

13-proz. und 13-proz. amerikanische Zertifikate. Wie aus Washington gemeldet wird, legt das Schatzamt um die Mitte des Monats Dezember 150 Millionen Dollars in halbjährigen Zertifikaten zu 13 Prozent zur Zeichnung an. Die Zinssätze werden als die niedrigsten in der Anleihegeschichte der Vereinigten Staaten bezeichnet.

Nachbörse vom 9. Dezember

Table showing market prices for various goods and currencies, including 'Allgem. Deutsche Credit-A.', 'Halle'sche Bank', etc.

Metallbörse in Berlin

Table with columns for metal types (e.g., Silber, Gold) and prices.

Metallbörse in Berlin

Table with columns for metal types and prices, including 'Metallbörse in Berlin'.

Metallbörse in Berlin

Table with columns for metal types and prices.

Vorkurse der Berliner Börse vom 9. Dezember

Large table listing various stocks and their prices, including 'Accumulator', 'Fahlberg', 'Lorenz', etc.

Ämliche Devisenkurse

Table showing exchange rates for various currencies.

Berliner Börse vom 8. Dezember

Table showing market prices for various goods and currencies, including 'Deutsche Anleihen', 'Industrie-Aktien', 'Verkehrs-Aktien'.

Reichsbankdiskont 5%

Table showing market prices for various goods and currencies, including 'Dampfer-Benz', 'Hilckau', etc.

Reichsbankdiskont 5%

Table showing market prices for various goods and currencies, including 'Lübenbräuer', 'Lindensch Metall', etc.

Bank-Aktien

Table showing market prices for various bank stocks, including 'Allg. Cred.-A.', 'Berl. Handelsbank', etc.

Die Krise in der Braunkohlenindustrie.

Starker Absatzrückgang. Andauernde Steigerung der Laffen. — Der Lohnanteil an den Selbstkosten. — Hohe Steuern und überfällige Sozialabgaben.

Im Rahmen einer Preisbefreiung, die freier sein wird als diejenige in der Deutschen Reichsindustrie...

Die Braunkohlenförderung in Deutschland hat im Jahre 1929 174 Millionen Tonnen erreicht.

Wenn sich rein mengenmäßig beide Kohlenfeld werden, so ist doch, wenn man den Wert betrachtet, ein großer Unterschied vorhanden.

Zwei Merkmale haben in den letzten Jahren die Verhältnisse im Braunkohlenbergbau immer schwerer gestaltet. Einmal ist es die Tatsache, daß der Braunkohlenbergbau immer mehr zum Tagebau übergegangen ist...

Abfahrtsrife

die einen starken Produktionsrückgang hervorgerufen hat, und die Preisstapelung...

50 Prozen, der Selbstkosten auf den Lohnanteil entfallen. Ein schonenlender Faktor ist hier weiterhin die Steuerfrage.

Die alleinigen Steuerträger, die für alle Lasten aufkommen müssen, sind die Arbeiter...

50 Millionen Mark an sozialen Ausgaben angedrängt werden. Bekanntlich hat sich die Sozialpolitik schon einmal im vorigen Jahre in einer ähnlichen Lage befunden.

tionsskaffe auf 267 Mitglieder in 1. Annähe. Auf ein Mitglied der Annähekosten entfallen:

Table with 3 columns: Beitrag (43.40), Ausgabe (43.40), Verwaltung (1.92).

Vor allem fällt hier die Steigerung der Verwaltungskosten auf. Während die Kellnerskaffa allein 2525 Beamte beschäftigt hat...

Der Abbau der Kohle durch die Maschine ist in großem Maßstab eingeführt worden. Durch betriebstechnische Fortschritte hat man erreicht, bis in die letzten Kanäle der Produktionstätigkeit einströmen zu lassen...

Auch mit der Frage der Herstellung von einwandfreier Steinkohle aus Braunkohle beschäftigt sich der Braunkohlenbergbau eingehend...

Zum Preisabbau übergehend, bemerkt der Minister, daß er diesen für gut und richtig hält...

Käuferkreis geführt, eine Erläuterung, die besonders bedentlich in Krisenzeiten wird. Während noch von 1924 bis in die letzte Zeit hinein eine hängende Produktion der Produktionstätigkeit...

Anzeichen von 1924 an ein hängendes Anwachsen der Kohle, die 1929 etwas abfiel, was aber nicht auf eine Zerstückelung der Produktionsanlagen und Räumlichkeiten zurückzuführen ist...

Rekorder für die Produktion wirkt weiterhin natürlich die Steigerung der fixen Kosten, die amangestiegen durch die Nationalisierung herbeigeführt wird.

erhöhung vornehmen müßte, die ab 1. Dez. in Höhe von 24 Proz. erhöht ist...

Der Bergbau muß versuchen, sich durch Schwierigkeiten durchzusetzen, um so Rückzug seiner Möglichkeiten zu vermeiden.

aus eigener Kraft vorwärts kommen und es gibt das zu befechten, daß die gegenwärtigen Arbeitslosenversicherungsbeiträge 65 Prozent betragen...

Der größte Faktor, so schloß der Redner, der in der heutigen Zeit den Angriffen lähmt, ist der Arbeitsmarkt...

Dritte Zuteilung der Deutschen Bank für den Mitteldeutschen Bundesbank.

Die dritte Bankeilteilung der für die Prämien Zinsen und für die Kinder-Zinsen und Prämien zinslosen Mitteldeutschen Bundesbank findet am Freitag, dem 19. Dezember 1929...

8 1/2 Millionen RM. Bankparatreäge abhinken. Sämtliche öffentlichen Bankparatreäge in Deutschland werden bis zum 1. Oktober 1930 um 8 1/2 Millionen RM. anzuheben...

Data hat gekauft. Dem Vernehmen nach ist der Kauf des 700 Hektar großen Geländes bei Krappitz (Oberhessen) durch die Post zur Zeltlagung geworden.

Tieren, Sport und Spiel

Winterball des Tennis- und Hockey-Clubs. Man hatte sich für einige fröhliche Stunden in den Räumen der 'Degeto' am Sonntagabend zusammengefunden...

Kurszettel der halleischen Haustreu.

Table with 2 columns: Commodity names and their prices.

Table with 3 columns: Commodity names, prices, and notes.

Hörfehler

bei telephonisch aufgegebenen Anrufen hat keine Bedeutung. Die Anzeigen erfordern dann bestimmte Maßnahmen...

Saale-Zeitung.

Zur bevorstehenden zweits Einführung: 1 großes Kisten — ca. 10 Pfund — Postfrei (Haltungs-Behälter)...

Auktions-Nachricht

am Donnerstag, dem 11. Dezember 1929, um vormittags 10 Uhr im Versteigerungssaal der Saale-Zeitung...

Neumärker Niederungs-Kühe. Treffe Freitag, den 12. D. um 11 Uhr...

Neumärker Niederungs-Kühe. Treffe Freitag, den 12. D. um 11 Uhr...

Karl Klingebell Soldat. Eine Zürie hoff zur Nacht...

Hühner. Sie haben eine gute Hühner...

Kuh mit Kalb. Eine Kuh mit Kalb...

Kette Schwein. Kette Schwein...

Rulle. Rulle mit Gefährt...

Wiederen. Ein Schwein...

Wiederen. Ein Schwein...

Wiederen. Ein Schwein...

Wiederen. Ein Schwein...

Wiederen. Ein Schwein...

Wiederen. Ein Schwein...

Wiederen. Ein Schwein...

Freiwilleige Versteigerung. Mittwoch, 10. Dezember, vorm. 10 Uhr...

Freiwilleige Versteigerung. Mittwoch, 10. Dezember, vorm. 10 Uhr...

Freiwilleige Versteigerung. Mittwoch, 10. Dezember, vorm. 10 Uhr...

Freiwilleige Versteigerung. Mittwoch, 10. Dezember, vorm. 10 Uhr...

Freiwilleige Versteigerung. Mittwoch, 10. Dezember, vorm. 10 Uhr...

Freiwilleige Versteigerung. Mittwoch, 10. Dezember, vorm. 10 Uhr...

Freiwilleige Versteigerung. Mittwoch, 10. Dezember, vorm. 10 Uhr...

Freiwilleige Versteigerung. Mittwoch, 10. Dezember, vorm. 10 Uhr...

Freiwilleige Versteigerung. Mittwoch, 10. Dezember, vorm. 10 Uhr...

Freiwilleige Versteigerung. Mittwoch, 10. Dezember, vorm. 10 Uhr...

Freiwilleige Versteigerung. Mittwoch, 10. Dezember, vorm. 10 Uhr...

Freiwilleige Versteigerung. Mittwoch, 10. Dezember, vorm. 10 Uhr...

Freiwilleige Versteigerung. Mittwoch, 10. Dezember, vorm. 10 Uhr...

Freiwilleige Versteigerung. Mittwoch, 10. Dezember, vorm. 10 Uhr...

