

Ist es etwas dem ungesund? Sehr! und zwar durch unsere unangenehmsten Nahrungsmittel, gequollen Getränke, besonders durch das Hopfenbier...

7. d4 - d5: Se7 - d5:
8. Da4 - b5! S45 - b6 Nim ist der schwarze Springer
deploirt. 9. Lc1 - e3 Lf8 - d6
10. Sb1 - d2 Dd8 - e7
11. 0 - 0 Se8 - a5
Dies entwert auch noch den andern Springer aus dem Spiel. Weiß kommt nun allmähig in Vorteil.

Blätter für Belehrung und Unterhaltung.

Ein Beiblatt zur Saale-Zeitung. (Der Bote für das Saalthal.)

Nº 50. Halle a. S. 22. Dezember 1883.

Inhalt: Ueber die Hünneschlacht bei Altleuburg. Von Moritz Schütz in Saale. III. - Aus dem Gebiete der Astrologie. Von Dr. Otto Gassparius. I. - Aus dem Wahlen. Eine Palastpötte im Walde. - Genesungsgeschichte. - Der Hallenbauer und der Seitensteinbauer. - Literatur und Kunst. - Räumlichkeiten. - Gedig. - Räthsel.

Ueber die Hünneschlacht bei Altleuburg (Viade) an der Unstrut, unter König Heinrich I. am 15. März 933. Von Moritz Schütz in Wiehe.

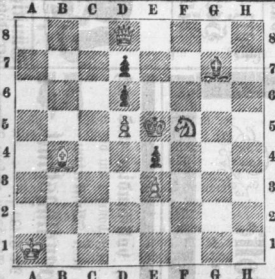
Der andere Theil des Heeres, angeblich ebenfalls fünfzigtausend Mann stark, zog südwestlich, überschritt die Saale und fiel in das Herzogthum Thüringen ein, welches die Saale hier zur Grenze hatte. Die Theilung des ungarischen Heeres war daher eine Folge des Einbruchs, den die Befestigungen an der Saale auf die Ungarn gemacht hatten.

des Wido angesehen werden. Der Dr. Waid ist der Ansicht, daß die Besatzung des Wido erst festgestellt werden müsse, ehe auf die Wahlkraft der Ungarnschlacht hingewiesen werden könne. Dieser Ansicht kann ich mich nicht anschließen. Die Stellung der ungarischen Flammes zwischen der Saale und Mübe zeigt darauf hin, wo wir die Besatzung des Wido zu suchen haben und wie sie sein allein nur Merseburg gewesen sein.

Der König hatte nach Brothaus Mittelungen sich in der Nähe der Stadt Merseburg, an einem Bache, welcher in einer Thalung seinen Lauf hat und hier einen Streifen Weiese oder Nied bildete, zwischen Münder und Schloßpalat gelagert, er passirte des andern Tages mit der Armee Merseburg, um an rechten Ufer der Saale aufwärts nach dem 8 Kilometer entfernten Heillager auf dem Reuschberge zu marschiren. Auch auf diesem Marsche mußte der König ein Nied passieren und Markt halten, um sich die Truppen sammeln zu lassen, da nur in geschlossenen Massen vorwärts gegangen werden konnte, weil hier außerhalb der Befestigungen die ungarische Flammes freies Ueben Augenblick ein Ueberfall zu beschließen stand.

Sach.

Rechtigt von S. Zarrosa. Aufgabe Nr. 32. Von stud. theol. G. Fischer in Halle. Schwarz.



Welch sieht und legt in 3 Hügen mat.

Partie Str. 32. Geheilt im Meistertumier des Rürnbergers Schachgesellschaft. Englische Partie.

Weiße: Winaver. Schwarz: Bier. (Hamburg).

- 1. e2 - e4 e7 - e6
2. Sg1 - f3 Sg8 - e6
3. e2 - c3 In dieser von Winaver überd geliphten Erwinnung liegt für Weiß wenig Angriffspunkte.
4. Da... - e4 d7 - d5
5. Lf1 - b5 Sg8 - e7
6. d1 - d5 Sg8 - d7

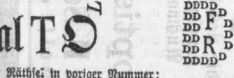
Räthsel. Arithmogisch.

Table with numbers 1-9 and letters A-H in a grid format for an arithmetic puzzle.

Silberräthsel.

Wohnt Du in Halle, mirst Du 1 2 kennen, 3 4 ermahnt's seit täglich, glaub es mir; Und wilst Du 1 2 3 4 endlich nennen, Wird auf den Tisch, es liegt gerade vor Dir.

Buchstabenrebusse.



Ankündigen der Räthsel in voriger Nummer: 2 8 Arithmogisch: Landsberg, Uhr, Freze, Dirichthal, Emden, Rofe, Juch, Gm, Gm, Kelm, Guterich - Wittenberg. Des Silberräthsel: Jungfrau. Der Buchstabenrebusse: Saagsand, Rindtaufe, Gallein. Richtige Lösungen gingen ein von: Besondere H. H., Warha B., Paul Dr., Zuecher E., R. Sch., Götting R., G. D., Dr. S., Kimmlich in Halle, Lemmer von H. G. in Landsberg bei Halle, H. B. in Wittenberg, G. B. in Schwern i. B., Kantor S. in Plamborn, G. D. in Wittenberg, Anna R. in Dessau, v. Eb. in Rammstedt b. GutsMuths, S. R. in Reuzleben b. Gohrenthalen, S. B. in Dom. Berckebanzen b. GutsMuths, Frau G. in Langensalza, Gelehrer W. in Wipperfurth.

Druck und Verlag von Otto Hendel in Halle a. S.

Druck und Verlag von Otto Hendel in Halle a. S.







