

Hamburger
Engros-
Lager

Leopold Nussbaum

4 m. 5. 4.
Fernruf 378.

Gr. Ulrichstr. 60/61.

Halle a. S.

Barfüßerstrasse 3/5.

Spiegel	65, 75, 48 $\frac{3}{4}$
Kleiderleisten	45, 32, 22 $\frac{3}{4}$
Papierkörbe	1.45, 1.25, 98 $\frac{3}{4}$
Rauchtische	3.75, 2.95, 1.95

Zum Wohnungs-Wechsel!

Panele	1.95, 98, 68, 48 $\frac{3}{4}$
Konsolen	48, 38, 25 $\frac{3}{4}$
Handtuchhalter	98, 65, 48, 33 $\frac{3}{4}$
Bambustische mit Teller	48, 38 $\frac{3}{4}$

Teppiche.

Axminster	ca. 140/200	170/235	200/300
	3,75	11,50	18,75
Tapestry	ca. 140/200	170/235	200/300
	5,75	12,-	22,-
Velour prima		55,- 36,- 24,-	17,-
Axminster prima		82,- 52,- 38,-	13,-
Perser imit. aweschtia.		19,75 12,75 8,90	4,75
Läuferstoffe		Meter 85, 55, 38,	15 $\frac{3}{4}$
Tapestry-Läuferstoffe		Meter 2,75 2,25	1,95
Linoleum-Läuferstoffe		1,30, 95, 78,	60 $\frac{3}{4}$
Bettvorlagen	in allen Breißen.		

Gardinen.

Gardinen engl. Tüll	Mtr. 1.25, 85, 55, 35,	12 $\frac{3}{4}$	
Gardinen abgepasst 2 Flügel	5.45 3.25 2.75	1 $\frac{25}{100}$	
Gardinen Erbstüll	mit vieler Bänderarbeit 2 Flügel 18.75 14.50 11.75	7,75	
Stores engl. Tüll	weiß und creme	1 $\frac{25}{100}$	
Stores Erbstüll	moderne Bestimmungen	12.50 8.50	4,75
Zug-Vitrage	in allen Farben 2 Flügel 6.25 4.75 3.45 2.15	1,50	
Spachtel und engl. Tüllkanten,	weiß und creme, Mtr. 72, 55, 38, 25, 18,	8 $\frac{3}{4}$	
Scheibengardinen,	weiß u. creme, Stk. 75, 55,	35 $\frac{3}{4}$	

Portieren.

Portieren v. Stück	in allen Farben Meter 1.50 1.15 75	23 $\frac{3}{4}$	
Portieren abgepasst	moderne Muster Schawl 3.75, 2.45, 1.65, 95,	65 $\frac{3}{4}$	
Portieren-Garnitur,	Bilatus und Tuch, 2 Schawls und 1 Camorequin,	18.50 12.75 9.80	9,50
Portieren-Garnitur,	Bilatus, 2 Schawls u. 1 Camorequin, 28,- 19.75 14.50 12.25	7,75	

Decken.

Tischdecken,	Bilatus und Tuch, 9.85 5.75 3.25 2.50	1,20
Tischdecken,	Woll und Velour, 15,- 12.50 9.85 6.50	3,75
Divandecken,	avarte Dessins, 15,- 10.20 8.75 6.65	4,25

Möbelstoffe.

Möbelkattune u. Crêpes	Mtr. 75 58 45 38	30 $\frac{3}{4}$
Möbelstoffe in Wolle u. Woll	Mtr. 6.50 3.25	1,50
Gardinenhalter	Stück 23 15 9	4 $\frac{3}{4}$
Gardinenstangen	Stück 75 60 45	25 $\frac{3}{4}$
Holz-Portieren-Garnitur	mit sämtl. Zubehör 3- 2.25	1,95
Zugvorrichtungen	mit Aufhängen u. Glocken 50 40 32	3 $\frac{3}{4}$
Gardinen-Rosetten	vollert	20 18 9 5 $\frac{3}{4}$

Bettstellen.

Eiserne Bettstellen für Kinder	von 6,90 an
Eiserne Bettstellen f. Erwachsene	von 4,50 an
Holzbettstellen f. Erwachsene	von 11,90 an
Matratzen	für Holz- und Eisenbettstellen von 4,00 an
Betten u. Bettfedern.	
Fertige Betten,	Oberbett, Unterbett, 2 Stücken von 12,50 an
Bettfedern	Stück von 45 $\frac{3}{4}$ an

Bettdecken.

Waffel- u. Piquébettdecken	weiß und f.unt 4.25 2.95 1.75	1,20	
Bettdecken	engl. Tüll, 1- und 2 Bettl.	6.75 4.50 3.75	2,10
Bettdecken	Erbstüll, 1- und 2 Bettl.	15,- 12.75 10.50	8,75
Bettdekoration	Erbstüll	20.75 14.50	10,90
Wachstuch-Küchentischdecke		58 40 35	28 $\frac{3}{4}$
Wachstuch-Wandschoner		78 65 45	35 $\frac{3}{4}$
Wachstuch vom Stück	Meter 1.40 1.20 1,-	85 $\frac{3}{4}$	

Wirtschafts-Artikel.

Holzwaren.

Zigarren-Schränke	2.95 1.25 98	48 $\frac{3}{4}$
Vogelkäfig , Draht, u. Holz,	2.35 1.95 98	48 $\frac{3}{4}$
Käfigständer	3.25	2,95
Bauerntische	3.85 2.95	2,45
Bauerntische, arnolirt		2,95
Salon-Säulen	3.50 2.75	1,95
Flurgarderoben, Eiche		18,75
Wasch-Körbe	3.50 2.45	1,95
Reise-Körbe	6.50 4.65	3,95
Bettschirm Bambus,	Stück	7,75

Lampen.

Tischlampen	2.75 1.90 1.45 1.15	95 $\frac{3}{4}$
Küchenlampen	80 65 48 32	22 $\frac{3}{4}$
Hängelampen	6.95 4.85 3.55	2,85
Kronengehänge	24.50 21.00 18.00	11,50
Ampeln, blau und grün	4.25 2.90	1,45
Armlampen	1.95 1.25 65	48 $\frac{3}{4}$
Zylinder, 6-10 " , 3 Stück		10 $\frac{3}{4}$
Glimmer-Zylinder, „Silber“ „Normal“		15 $\frac{3}{4}$ 22 $\frac{3}{4}$
Glühstrümpfe	30 22 9	3 $\frac{3}{4}$
Glühstrümpfe, Gella, Metallfuss		38 $\frac{3}{4}$

Verschiedenes.

Kaffeemühlen	1.25 95	68 $\frac{3}{4}$
Reibemaschinen	2.50 1.85	98 $\frac{3}{4}$
Küchenwage		1,95
Fleischmaschine		3,75 2,85
Gaskocher	1.10 88	65 $\frac{3}{4}$
Spirituskocher	33 23	18 $\frac{3}{4}$
Messerputzmaschine		2,75
Kohlenkasten	1.65 1.45	98 $\frac{3}{4}$
Kohlenkasten engl. mit Deckel		1,95
Kohlen-Eimer	1.65 98	48 $\frac{3}{4}$

Verschiedenes.

Brotkapsel	1.95 1.50	1,10
Stufenleitern		8,45 2,30
Küchenrähmen		42 $\frac{3}{4}$
Etagere für Küchengerät		1,35
Küchentische		10,90
Küchenstühle		2,95
Plättbretter, überzogen		1,95
Waschgarnituren	18.50	95 $\frac{3}{4}$
Waschgarnitur mit 40 cm Becken		3,50
Anrichtetische		21,90

Bei uns gekaufte Waren werden bereitwilligst bis nach dem Umzuge aufbewahrt.

Preise
und Auswahl
ohne
Konkurrenz!

J. Lewin

Preise
und Auswahl
ohne
Konkurrenz!

Halle a. S., Marktplatz 2 u. 3.

Gründung 1859.

Fortlaufend ganz bedeutende Eingänge aller hervorragenden Neuheiten in

Gründung 1859.

Damen-Konfektion.

Schwarze und farbige Paletots in eleganten Formen, Paletots in Havelock-Formen, schwarze und farbige Umhänge und Kragen, Abend-Paletots, Radmäntel und Capes, Kleider-Röcke, fussfrei und für Promenade. Elegante Kostüme in moderner Ausstattung.

Geschmackvolle Neuheiten in Knaben- und Mädchen-Konfektion.

Kostümrock aus schwarz-gran meliertem Fantasiestoff, steilig, mit Bortenbesatz	175	Paletot halblanges Façon, aus prima Cheviot mit Soutache-Garnierung	3 ⁰⁰	Bluse aus gutem Velour in mittlen und dunklen Fantasiemustern	95 Pz.
Kostümrock „fussfrei“ aus Cheviot-Tuch, schwarz und marine, mit aufgesetzter Tasche u. Stepperei	3 ⁰⁰	Paletot Sacco Façon, aus prima Double, mit Mohairlitz-Garnierung	5 ⁰⁰	Bluse aus prima Velour in neuen Schotten, mit Börtchen und Goldknöpfchen garniert	1 ⁷⁵
Kostümrock aus prima Tuch-Cheviot, fussfrei, mit auspringenden Falten und Knopfgarnitur	550	Paletot aus modernem Fantasiestoff (engl. Geschmack) mit angewebtem Futter, prima Verarbeitung	650	Bluse aus extra schwerem Sammet-Velour, moderne Verarbeitung, neueste Farben	2 ⁵⁰
Kostümrock aus apartem, karierten Kostüm-Stoff (engl. Geschmack), 7 tellig, fussfrei	650	Paletot aus schwarzem Eskimo in hocheleganter Ausführung 18,-, 14,50, 12,50	10 ⁰⁰	Bluse aus reinseidenem Japon, mit reicher Spitzen-Garnierung, in allen Lichtfarben	3 ²⁵
Kostümrock aus extra prima Satin-Tuch, eleg. Verarbeitung mit Tafelblenden garniert	775	Paletot Herrenfaçon, aus kariertem Noppenstoff, 3/4 lang, mit Sattel	8 ⁵⁰	Bluse aus wollenem gestreiftem Blusenstoff, elegantes Façon	4 ⁷⁵
Kostümrock aus schwarzem Sammet, Neuheit der Saison, der ganze Rock mit Tresse garniert	1750	Paletot aus Seiden-Astrachan in hocheleganter Ausführung 95, 75, 50, 40 und	24 ⁰⁰	Bluse aus reinwollenem Blusenstoff, moderne Schotten, mit Seiden-Sammet garniert	6 ⁷⁵

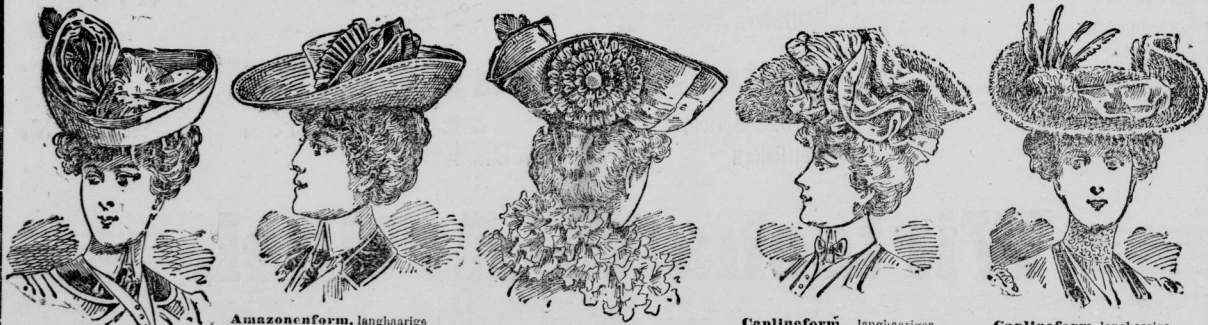
Kostüm aus kariertem Kostümstoff (engl. Geschmack) mit langem anschließendem Paletot	14 ⁵⁰	Kostüm „Sport-Façon“ aus prima in engl. Geschmack gehaltenem Kostüm-Stoff, anschließendem Paletot m. Gürtel u. Taschen	23 ⁵⁰
Kostüm aus marineblauem Cheviot-Tuch, langem anschließendem Paletot, chic Verarbeitung	17 ⁵⁰	Kostüm aus marineblauem Cheviot-Tuch, mit aufgestepften Falten, lossem Paletot, elegante Verarbeitung	25 ⁵⁰
Kostüm aus schwarz oder marineblauem reinwoll. Tuch, lang anschließendem Paletot, auf Seide oder Alpaca gearbeitet, 30/2 und	32 ⁵⁰	Kostüm „Backfisch“, Sacco-Façon, aus einfarbigen oder meliertem Kostüm-Stoffen, aparte Ausführung	15 ⁰⁰

Sämtliche Genres sind bis zur hochelegantesten Art vorrätig.

Grosses Spezial-Etablissement für

Damen-Putz und Weisswaren.

Garnierte und ungarnte Damen-Hüte in chicer, hochparter Ausführung, Pariser Modell-Hüte, Wiener Reise-Hüte. Entzückende Backfisch- und Mädchen-Hüte, geschmackvolle Neuheiten in Knaben- u. Mädchen-Mützen. Kopfhawls, Fichus, aparte Neuheiten in Schleiern, Echarpes, Schleifen und Jabots. Krawattenbänder, Pelz- und Feder-Stolas und Boas, Gürtel, Handschuhe etc.



Chasseurform langhaarig, Filz-Qualität, mit Seidenband und Agraffe garniert **2⁰⁵**
Amazonenform, langhaarige Filz-Qualität, mit Seidenband und Agraffe garniert **1²⁵**
Elegante Form, langhaarig, Filz, mit Seide u. Fantasiefeder garniert **4²⁵**
Caplineform, langhaariger Filz, mit Seide, Seiden-Sammet und Agraffe apart garniert **3⁹⁵**
Caplineform, langhaarige Filz-Qualität, mit Seiden-Sammet u. Fantasiefeder chic garniert **3⁹⁵**
 Derselbe in besserer Ausführung **2⁵⁰** Derselbe ganz aus Seiden-Sammet in hocheleganter Ausführung **8⁵⁰** Derselbe in bester Ausführung **7⁷⁵** Derselbe in feinsten Ausführung **5⁷⁵**

Kinder-Hüte

in geschmackv. Ausfüh., das Stück 45 Pf., 65 Pf., 90 Pf., Mk. 1.15, 2.25, 2.75 u. höher.

Elegante Damen-Hüte

sind bis zum feinsten Genre in anerkannt reichster Auswahl am Lager.

Damen-Kleiderstoffe

in staunenswerter Mannigfaltigkeit und zu ausserordentlich billigen Preisen.

Blusen-Flanell vorzügliche Qualitäten, moderne Fantasiemuster, das Meter 60 50 40 und	35 Pz.	Damen-Tuche reine Wolle in allen Saisonfarben, das Meter M. 5.00 4.00 2.85 1.85 und	1 ²⁵	Himalaya-Stoffe Karos und Streifen, aparte Farben, Wiener Geschmack, d. Meter M. 3.50 2.50 1.85 u.	75 Pz.
Blusen-Flanell reine Wolle, entzückende Farbenstellungen das Meter M. 1.50 1.00 und	85 Pz.	Satin-Tuche Letzte Neuheit! Karos u. Streifen das Meter M. 4.50 3.50 2.00 and	1 ⁵⁰	Zibelines reine Wolle, Flammlos und einfarbig, entzückende Farben, das Meter M. 1.75 1.35 1.00 und	70 Pz.
Blusen-Stoffe hochaparte Streifen und Fantasiemuster, das Meter M. 3.50 2.75 2.00 1.50 und	75 Pz.	Cheviot reine Wolle, schwarz und farbig, das Meter M. 1.85 1.35 1.00 85 Pf. und	45 Pz.	Kammgarn-Coatings Stoffe, gediegene Qualität in neuen Tönen, d. Meter M. 3.85 3.00 2.50 1.75 1.35 u.	65 Pz.
Tuch-Stoffe solidier Hauskleiderstoff in allen Farben, das Meter 70 60 45 38 und	30 Pz.	Lasting reine Wolle, glatt und Karos, Farbe in Farbe gehalten, das Meter M. 3.50 2.75 1.95 1.50 und	1 ²⁵	reine Wolle, in allen aparten Saisongenfarben, das Meter M. 3.50 2.75 2.35 und	1 ⁷⁵

Entzückende Neuheiten in Blusen-Seide.

Grösstes Kaufhaus der Provinz Sachsen.