



zu nennen. Der verarbeitende Arbeiter hat bereits mit parlamentarischen Kreisen Fühlung genommen.

**Waffern und die baltischen Nationalisten.**

Der Vorsitzende der national-liberalen Reichstagsfraktion, Herr Ernst Waffern, hatte sich in einer Rede zu Frankfurt a. M. über das baltische Selbstbestimmungsrecht ausgesprochen. Er erklärte, dass die baltischen Nationalisten nicht nur die Selbstbestimmung der Provinzen fordern, sondern auch die Selbstbestimmung der Provinzen in der Provinz selbst. Er erklärte, dass die baltischen Nationalisten nicht nur die Selbstbestimmung der Provinzen fordern, sondern auch die Selbstbestimmung der Provinzen in der Provinz selbst.

**Die Fleischnot.**

Die Minderheit der Reichstagsfraktion hat ihren letzten Bericht über den Fleischmarkt in der Provinz abgelesen. Der Bericht enthält die Ergebnisse der Untersuchungen über den Fleischmarkt in der Provinz. Der Bericht enthält die Ergebnisse der Untersuchungen über den Fleischmarkt in der Provinz.

**Ein schändliches Feuerbestattungsgesetz.**

Der Gesetzentwurf über die Bestattung der Feuerbestatteten ist ein schändliches Gesetz. Es enthält Bestimmungen, die die Bestattung der Feuerbestatteten regeln. Es enthält Bestimmungen, die die Bestattung der Feuerbestatteten regeln.

**Wahlrechtsverordnungen in Sachsen.**

Die Verordnungen über die Wahlrechtsverordnungen in Sachsen sind ein schändliches Gesetz. Sie enthalten Bestimmungen, die die Wahlrechtsverordnungen regeln. Sie enthalten Bestimmungen, die die Wahlrechtsverordnungen regeln.

**Die deutschenglische Verständigungssatzung.**

Die deutschenglische Verständigungssatzung ist ein schändliches Gesetz. Sie enthält Bestimmungen, die die deutschenglische Verständigung regeln. Sie enthält Bestimmungen, die die deutschenglische Verständigung regeln.

**Vom Gewerkschaftsbund.**

Der Gewerkschaftsbund ist ein schändliches Gesetz. Er enthält Bestimmungen, die den Gewerkschaftsbund regeln. Er enthält Bestimmungen, die den Gewerkschaftsbund regeln.

**Ausführung auf Skizzen.**

Die Ausführung auf Skizzen ist ein schändliches Gesetz. Sie enthält Bestimmungen, die die Ausführung auf Skizzen regeln. Sie enthält Bestimmungen, die die Ausführung auf Skizzen regeln.

**Politisches.**

Die politische Lage ist ein schändliches Gesetz. Sie enthält Bestimmungen, die die politische Lage regeln. Sie enthält Bestimmungen, die die politische Lage regeln.

Die politische Lage ist ein schändliches Gesetz. Sie enthält Bestimmungen, die die politische Lage regeln. Sie enthält Bestimmungen, die die politische Lage regeln.

Die politische Lage ist ein schändliches Gesetz. Sie enthält Bestimmungen, die die politische Lage regeln. Sie enthält Bestimmungen, die die politische Lage regeln.

Die politische Lage ist ein schändliches Gesetz. Sie enthält Bestimmungen, die die politische Lage regeln. Sie enthält Bestimmungen, die die politische Lage regeln.

**Finanz- und Steuerwesen.**

Die Finanz- und Steuerwesen sind ein schändliches Gesetz. Sie enthalten Bestimmungen, die die Finanz- und Steuerwesen regeln. Sie enthalten Bestimmungen, die die Finanz- und Steuerwesen regeln.

Die Finanz- und Steuerwesen sind ein schändliches Gesetz. Sie enthalten Bestimmungen, die die Finanz- und Steuerwesen regeln. Sie enthalten Bestimmungen, die die Finanz- und Steuerwesen regeln.

**Gebäude- und Wohnwesen.**

Die Gebäude- und Wohnwesen sind ein schändliches Gesetz. Sie enthalten Bestimmungen, die die Gebäude- und Wohnwesen regeln. Sie enthalten Bestimmungen, die die Gebäude- und Wohnwesen regeln.

**Verkehrswesen.**

Die Verkehrswesen sind ein schändliches Gesetz. Sie enthalten Bestimmungen, die die Verkehrswesen regeln. Sie enthalten Bestimmungen, die die Verkehrswesen regeln.

**Kommunales.**

Die kommunalen Verordnungen sind ein schändliches Gesetz. Sie enthalten Bestimmungen, die die kommunalen Verordnungen regeln. Sie enthalten Bestimmungen, die die kommunalen Verordnungen regeln.

Die kommunalen Verordnungen sind ein schändliches Gesetz. Sie enthalten Bestimmungen, die die kommunalen Verordnungen regeln. Sie enthalten Bestimmungen, die die kommunalen Verordnungen regeln.

Die kommunalen Verordnungen sind ein schändliches Gesetz. Sie enthalten Bestimmungen, die die kommunalen Verordnungen regeln. Sie enthalten Bestimmungen, die die kommunalen Verordnungen regeln.

Die politische Lage ist ein schändliches Gesetz. Sie enthält Bestimmungen, die die politische Lage regeln. Sie enthält Bestimmungen, die die politische Lage regeln.

**Ausland.**

**Die Wägen in Rußland.**

Die Wägen in Rußland sind ein schändliches Gesetz. Sie enthalten Bestimmungen, die die Wägen in Rußland regeln. Sie enthalten Bestimmungen, die die Wägen in Rußland regeln.

Die Wägen in Rußland sind ein schändliches Gesetz. Sie enthalten Bestimmungen, die die Wägen in Rußland regeln. Sie enthalten Bestimmungen, die die Wägen in Rußland regeln.

Die Wägen in Rußland sind ein schändliches Gesetz. Sie enthalten Bestimmungen, die die Wägen in Rußland regeln. Sie enthalten Bestimmungen, die die Wägen in Rußland regeln.

Die Wägen in Rußland sind ein schändliches Gesetz. Sie enthalten Bestimmungen, die die Wägen in Rußland regeln. Sie enthalten Bestimmungen, die die Wägen in Rußland regeln.

**Russisch-Polen.**

Die russisch-polnische Lage ist ein schändliches Gesetz. Sie enthält Bestimmungen, die die russisch-polnische Lage regeln. Sie enthält Bestimmungen, die die russisch-polnische Lage regeln.

**Der Generalstreik.**

Der Generalstreik ist ein schändliches Gesetz. Er enthält Bestimmungen, die den Generalstreik regeln. Er enthält Bestimmungen, die den Generalstreik regeln.

Der Generalstreik ist ein schändliches Gesetz. Er enthält Bestimmungen, die den Generalstreik regeln. Er enthält Bestimmungen, die den Generalstreik regeln.

Der Generalstreik ist ein schändliches Gesetz. Er enthält Bestimmungen, die den Generalstreik regeln. Er enthält Bestimmungen, die den Generalstreik regeln.

Der Generalstreik ist ein schändliches Gesetz. Er enthält Bestimmungen, die den Generalstreik regeln. Er enthält Bestimmungen, die den Generalstreik regeln.



# Paul Schauseil & Co.

kommantiert von der Anhalt-Deessanischen Landesbank.  
Halle a. S., Bitterfeld, Delitzsch u. Eilenburg.

An- und Verkauf von Wertpapieren, ausländischen Banknoten und Geldsorten.

Check-Conto-Corrent-Wechsel-Verkehr. Domizilstelle für Wechsel. Einlösung von Coupons etc.

Annahme und Verzinsung von Spar-Einlagen (Depositen). Verlosungs-Kontrolle. Privat-Tresore (einzeln vermietet).

# Paul Schauseil & Co.,

Bankgeschäft,

Halle a. S., Poststrasse 18,  
Bitterfeld — Delitzsch — Eilenburg.

Wir empfehlen uns zur Ausführung aller bankgeschäftlichen Transaktionen, wie:

Eröffnung von Konto-Korrenten und provisionsfreien Checkrechnungen.

Annahme verzinslicher Einlagen, Depositen.

Beleihung von börsengängigen Effekten und von Hypotheken.

Diskontierung, Einziehung und Domizilierung von Wechseln.

An- und Verkauf von Effekten an deutschen und ausländischen Börsenplätzen.

Umwechslung von Coupons, ausländischen Noten und Geldsorten.

Aufbewahrung und Verwaltung von Wertpapieren unter Kontrolle der Auslosungen.

Zur Kapitalanlage halten wir stets ein Lager mindelsicherer Wertpapiere vorrätig und sind jederzeit Abgeber von Pfandbriefen, unter anderen der

Deutschen Hypothekenbank,  
Rheinischen Hypothekenbank,  
Hamburger Hypothekenbank,  
Gothaer Grundkreditbank,  
Norddeutschen Grundkreditbank,

die wir zum jeweiligen Tageskurse provisionsfrei berechnen.

# Internationale Automobil-Ausstellung

Protector: Se. königl. Hoheit Prinz Heinrich von Preussen.

3.-18. Februar. BERLIN 1906 Landes-Ausstellungs-Gebäude.

## 1906. Neujahreskarten, Witzkarten 1906.

von den einfachsten bis zu den feinsten Genres.

Neujahrsspitzen, schön fortiertes Lager.  
Silvester-Scherzartikel, Abreiß- und Leskalender  
in großer Auswahl.

1906. Albin Hentze, Schreyerstraße 24. 1906.  
W. d. H. v. G.

Für Industrie und Landwirtschaft

liefert **R. WOLF MAGDEBURG-BUCKAU**

fahrbare und feststehende Satteldampf- und Patent-Heissdampf-Lokomobilen bis zu 500 Pferdestärken. Wirtschaftlichste, dauerhafteste und zuverlässigste Betriebsmaschinen der Neuzeit. Leichte Wartung. Verwendung jedes Brennmaterials. Verwertung des Abdampfes. Grosser Kraftüberschuss.

Vertre: Herm. Gercke, Leipzig-Gohlis' Aeusserer Hallesche Str. 38.

Fernsprecher No. 31.

# Central-Heizungen.

Niederdruckdampf- und Warmwasserheizungen mit Selbstregulierung und alle anderen Heizungsarten.  
Trockenanlagen, Badeeinrichtungen, Dampfkochkitchen, Dampfwaschkitchen.  
Mehrere hundert Anlagen im Betrieb.

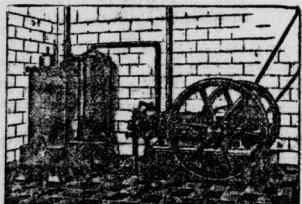
Filiale in Berlin.  
**Dicker & Werneburg,**  
Halle a. S., Turmstrasse 123.

Es gibt keine billigere Kraft

als die bewährten

# Oberurseler Sauggas-Motore

von 4—200 Pferdekräften.



Zirka 3/4 — 1 1/2 Pfennig pro Stundenpferd.  
Viel billiger als Dampf.

# Benzin- Ergin- Spiritus-Motore - Locomobilen

Sehr grosse Anzahl im Betriebe mit glänzenden Zeugnissen.

# Motorenfabrik Oberursel

Akt.-Ges.

Oberursel bei Frankfurt a. M.  
Pläne und Kostenberechnung kostenlos.

Große Auswahl

Neujahrs-Zigarrenspitzen mit Blumen.

Neujahrs-Gratulationskarten.

Neujahrs-Postkarten. Billigste Preise. **En gros.**

Gebr. Buttermilch  
Halle, Sandweg Nr. 9.  
Fernsprecher 508.

Gerippte, gestreifte, glatte u. gemusterte halbbare, hochlegante

**Moderne Sammete** für Kleider, Blusen, Jackette, untereinander für Knaben

Auf Wunsch Muster. — Sammethaus  
L. Louis Schmidt, Hannover L. 14

100 Neujahrs-Blumen, Eisen- u. Metallarbeiten, kunstfertig ausgeführt, verdienen für 1,50 Mf. Germania, Berlin, Bellefleur P. 13.

**G. H. Fischer, Bankgeschäft,** Poststrasse 12,  
Eingang Albert Dehnstrasse,  
empfiehlt sich für bankgeschäftliche Ausführunen.  
**Au- u. Verkauf von Wertpapieren etc.**  
Sofortige Abgabe sicherer Anlagewerte.  
Reichsbank-Giro-Konto. — Fernsprecher 893.

**Woldemar Thoss, Bankgeschäft,** Schulstr. 7, 1.  
hält sich zur Vermittlung sämtlicher ins Bankfach schlagender Geschäfte bestens empfohlen.

**Elektrische Licht- und Kraft-Anlagen, Hausanschlüsse**  
an das städtische Elektrizitätswerk.  
Ratschläge über zweckmässige Anordnung der Anlagen, sowie Auskünfte über die Kosten der Installation und über die laufenden Betriebs-Ausgaben werden in meinem Bureau, Gohlisstrasse 28, bereitwilligst und kostenlos erteilt.

**K. Rast, Elektrotechniker.**  
Telephon Nr. 169.

**Wratzke & Steiger**  
Hoflieferanten  
Juweliere und Edelschmiede  
Halle a. S., Poststr. 8.  
Königl. Griech. Hoflieferanten.