

Saale-Zeitung.

Bezugspreis für Halle wöchentlich 2,50 M., bei gewöhnlicher Zustellung 2,75 M., durch die Post 3,25 M., einschließlich Zustellungsgebühr.

Anzeigen werden die Spaltenbreite oder deren Raum mit 30 Pfg., solche mit 20 Pfg. berechnet und in der Expedition, von unteren Mannschaften mit allen Anzeigen-Entscheidungen angenommen.

Mr. 350.

Halle a. d. Saale, Dienstag, den 29. Juli

1902.

Die Eisen- und Maschinenzölle.

Die Zolltarifkommission hat heute ihre auf einige Tage unterbrochenen Verhandlungen wieder aufgenommen und wird zunächst die bereits begonnene Erörterung über die Eisenzölle fortsetzen.

den gänzlich veränderten Verhältnissen des heutigen Tages zu ermäßigen. Diese Frage soll man gründlich erörtern, ehe man dazu übergeht, für die aus Eisen hergestellten Erzeugnisse die Abzahl der Maschinen gewaltig erhöhte Zölle zu fordern.

Deutsches Reich.

Hof- und Personalnachrichten.

Der Kaiser ist gestern abend gegen 9 Uhr von Sahlitz nach Chemnitz abgereist.

Die Bewegung gegen die Einführung von Männerzöllen. Im Großherzogtum Baden gewinnt die Bewegung gegen die Zulassung von Männerzöllen eine derartige Ausdehnung, daß die Regierung wohl bald zu einem festen Entschluß kommen muß.

1. Wir halten die Einführung der Männerzölle in das Großherzogtum, in dem sie sich befinden, nicht zuzulassen, weil sie die deutsche Industrie zu sehr schädigen würden.

Die Industrie und ihre Ausfuhr liegt am Herzen. Die Ausfuhr von Baaren ist das Mittel, Baaren wieder einzuführen, die wir brauchen und die im Inlande nicht erzeugt werden können.

Die ultramontane Presse schlägt über bayerische Rundgebäude die Klosterverträge, die jetzt in Kraft sind, aufzuheben, und fordert, daß die Klosterverträge aufgehoben werden.

Die Industrie und ihre Ausfuhr liegt am Herzen. Die Ausfuhr von Baaren ist das Mittel, Baaren wieder einzuführen, die wir brauchen und die im Inlande nicht erzeugt werden können.

Die Industrie und ihre Ausfuhr liegt am Herzen. Die Ausfuhr von Baaren ist das Mittel, Baaren wieder einzuführen, die wir brauchen und die im Inlande nicht erzeugt werden können.

Die Industrie und ihre Ausfuhr liegt am Herzen. Die Ausfuhr von Baaren ist das Mittel, Baaren wieder einzuführen, die wir brauchen und die im Inlande nicht erzeugt werden können.

Die Industrie und ihre Ausfuhr liegt am Herzen. Die Ausfuhr von Baaren ist das Mittel, Baaren wieder einzuführen, die wir brauchen und die im Inlande nicht erzeugt werden können.

Die Industrie und ihre Ausfuhr liegt am Herzen. Die Ausfuhr von Baaren ist das Mittel, Baaren wieder einzuführen, die wir brauchen und die im Inlande nicht erzeugt werden können.

Wundes der Landwirthe ist. Herr Decht hat bei der letzten Wahl Veranlassung gegeben, die Agrarier mit Unterstützung agrarischer Bundesräte für unseren Kreis allein und vollständig unterzeichnet und war auch Vorsitzender in der berühmten Versammlung im 'Deutschen Haus', in welcher das Schicksal des Agrarierwesens in kaiserlicher Weise hervortrat, also nach der Auffassung des kaiserlichen Ministers des Innern: Vorsitzender einer sozialdemokratischen Agrarvereinigung, folglich: Vorsitzender der Agrarier. Bei dieser Gelegenheit hat Herr Decht, daß der 'Preussische Hof', das Lokal der Witte Müller, in welchem das nachgerade beruhten gewordenen Liebes: 'Wenn ich einmal der Landwehr' gut gelungen wurde, in Gedanken aufgenommen zu sein, nicht, da das Nichts für das dritte Kreiswahl, welches Donnerstag, den 24. geleitet wurde, im 'Preussischen Hof' stattfand, und daß der Herr Vorsitzende des Kreiswahlkreises als Vertreter des Bauern das Wort mit einer Rede auf den Kaiser eröffnete.

Es ist nicht möglich, daß der Herr Vorsitzende der Agrarier die Agrarier mit Unterstützung agrarischer Bundesräte für unseren Kreis allein und vollständig unterzeichnet und war auch Vorsitzender in der berühmten Versammlung im 'Deutschen Haus', in welcher das Schicksal des Agrarierwesens in kaiserlicher Weise hervortrat, also nach der Auffassung des kaiserlichen Ministers des Innern: Vorsitzender einer sozialdemokratischen Agrarvereinigung, folglich: Vorsitzender der Agrarier.

Die Industrie und ihre Ausfuhr liegt am Herzen. Die Ausfuhr von Baaren ist das Mittel, Baaren wieder einzuführen, die wir brauchen und die im Inlande nicht erzeugt werden können.

Die Industrie und ihre Ausfuhr liegt am Herzen. Die Ausfuhr von Baaren ist das Mittel, Baaren wieder einzuführen, die wir brauchen und die im Inlande nicht erzeugt werden können.

Die Industrie und ihre Ausfuhr liegt am Herzen. Die Ausfuhr von Baaren ist das Mittel, Baaren wieder einzuführen, die wir brauchen und die im Inlande nicht erzeugt werden können.

Die Industrie und ihre Ausfuhr liegt am Herzen. Die Ausfuhr von Baaren ist das Mittel, Baaren wieder einzuführen, die wir brauchen und die im Inlande nicht erzeugt werden können.

Die Industrie und ihre Ausfuhr liegt am Herzen. Die Ausfuhr von Baaren ist das Mittel, Baaren wieder einzuführen, die wir brauchen und die im Inlande nicht erzeugt werden können.





# Deutsche Electricitäts-Werke zu Aachen

— Garbe, Lahmeyer & Co. — Aktiengesellschaft.

Grösste Special-Fabrik für

## Dynamos und Elektromotore

in jeder Spannung und Leistung für Gleich-, Wechsel- und Drehstrom.

Vertreten durch die

## Sächsische Baugesellschaft

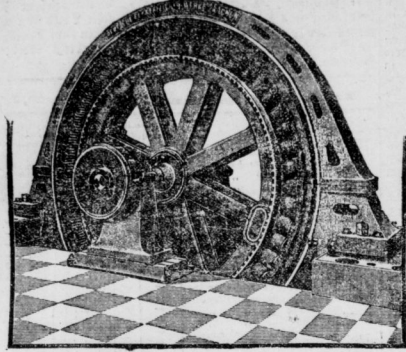
für elektrische Anlagen, m. b. H.,

Löhrstrasse 11, Leipzig, Telephon 4045.

Errichtung elektr. Licht- und Kraft-Anlagen für industrielle Etablissements in jeder gewünschten und den jeweiligen Verhältnissen angepasste Spannung und Stromart.

Ingenieurbesuch, sowie Ausarbeitung von Projekten gratis!

Betheiligt an der Industrie- und Gewerbe-Ausstellung in Düsseldorf, Maschinenhalle, Gruppe 5, u. A.



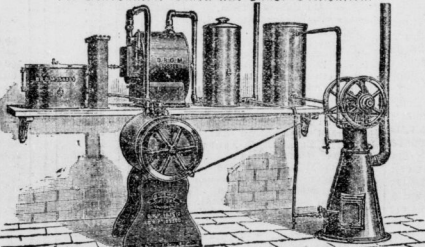
Wir bewilligen unserer werthen Kundenchaft auf sämtliche Colonien

**10% Rabatt.**

Reinhold Arndt, Sara 11  
F. Baumgärtel, Weingasse 24 und Gartenbergstr. 3.  
Franz Boss, Weichstraße 10  
Gebr. Luckau, Bernhardtstraße 2  
Wilhelm Rössler, Weichstraße 10  
Albert Schröder, Weichstraße 13  
A. C. Werner, Bernhardtstraße 22

### Aerogengas liefert die beste Beleuchtung

für Leuchtblinder, Wägen und ganze Ortschaften.



Aerogengas ist nicht giftig und nicht explosiv, also vollständig gefahrlos, daher anderen Beleuchtungsarten vorzuziehen. Aerogengas-Apparate arbeiten dauernd selbsttätig und gleichmäßig ohne jede Bedienung. Aerogengas-Apparate liefern dauernd gleichmäßige glänzende Beleuchtung. Aerogengas ist vornehmlich für Stadt- und Bergzwecke. Bei bestehenden Leucht-Anlagen können vorhandene Rohrleitungen und Beleuchtungsfeuer wieder verwendet werden. Prospekte, Kostenanschläge etc. gratis und portofrei durch

Vertreter Ernst Vieweg, Halle a. S.  
Fabrik für Gas- und Wasserleitungsanlagen, Centralbeizung.

### Wiesbaden

Villa Levana  
Victoria-Strasse 19.

Prospekt und Näheres Inst.-Vorst. Marg. Boettger.

### Töchter-Pensionat

Haushalt u. Kochkunst, Zuschneiden und Kleidermachen, Deutsch, Französisch, Englisch, Italienisch mit den einschlagenden Literaturen, Buchhaltung und Correspondenz, Wissenschaft und Kunst (Malen, Musik). Universelle Ausbildung, Jahrespension incl. Unterricht M. 1200. Keine Nebeneinrichtung.

### Oldenburger Versicherungs-Gesellschaft

Gegr. 1857. Aktienkapital: 3.000.000 M. Reerven: 2.352.841,58 M.  
Feuer-, Glas- und Einbruchdiebstahl-Verficherung.  
Nur einfache liberale Bedingungen, prompte Ordnung vorzunehm. Schäden.  
Billige Prämien ohne Nachschubverbindlichkeit.  
Bei Gebäudeversicherungen wird den Quersicherungsgläubigern Sicherheit gewährt.

Jede gewünschte Auskunft ertheilen und zum Abschluss von Versicherungen für obiges Institut sowie zur Vermittelung 1-klassiger Doppelbetten für gute Betten bis 60% der Taxe halten sich bestens empfohlen.

### Der General-Agent

für die Neu-Deu. Werkzeuge und Erzeugnisse für das Bergbauwesen, Eisen- und die Thüringischen Staaten: B. Dietrich in Halle a. S., Wilmersstr. 3 und die Vertreter in Halle a. S.: Carl Halle, Hermannstr. 18, Ferd. Hill, Weichstr. 68, Alexander Peter, Neue Promenade 14, O. Richter, Weichstr. 9, Fr. Krüger, Weichstr. 12, H. Brinkmann, Gaudaerstraße 78, H. Berger, Böllbergweg 8, Carl Bartels, Ludwig-Wandererstr. 70.

### Dr. Weiser's Sanatorium

NEUSTADT a. d. Orla (Thüringen)  
für Nerven-, Frauen- u. chronische Krankheiten.  
Anwendung des gesammten Wasserheilverfahrens, Diätikern, Zander-Apparate, Schwedische Heilmethode, Massage etc. Anstalt besonders erweitert. Vorzügliche Verpflegung. Herrliche Lage. Billige Preise. Prospekte frei.

Prof. Dr. Jaeger's Normal-Unterkleidung  
verfügt nicht, lauffähig sind, nicht porös und elastisch.  
Alleinige Fabrikanten  
W. BENDER SÖHNE  
Stuttgart.  
Grand Prix - Paris 1900.

**Zähne** in Gold und Stahl, Gold, Silber, Krone, Brücken, Gebisse (Halb- u. Löhr-Gewinn), Reparaturen u. Umstellungen in 3-6 Stunden fertig.  
Zahngelbes (schräg, schief, gelblich), Netz, Gelbfärb. 15, 1, Adler-Flotbele, Dreifach-Gewinn.

Eine noch in gutem Zustande befindl. **Locomotive** nebst Drehwagen ist billig zu verkaufen. Offerten unter H. P. 904 an Eisenbahn- u. Baubüro, Met.-Wer., Schwanenstraße 20.

Die **Zahntafel beweist**, was ich behaupte, **sparen**, das Sie bei mir **sparen**, gebrauchen Sie. **Wache für 4 Mark**, sparen Sie bei mir, ansonsten bei den Preisen der Consumvereine, **5 pro Jahr 30-40 Mark**. Gegenüber zunächst von mir gefachten **Wache** Gebissen, die nach Lage der Sache mit oben haben, liefern ich meine Waaren durchschnitlich **über 10 Prozent billiger**.

Wer also **10 bis 20 Mark** Rabatt sparen will, muß dafür **mindestens 20 Mark** mehr bezahlen. **Wie bleibt da die vom Verein angeordnete Gewinnlinie?** Ich teile:

Kaffee, geröstet, vorz., 75 u. 80 Pfg. an. **Caeno**, rein u. gut, 85 u. 110 Pfg. an. **Zucker**, groß, gemeinl., 28 Pfg. an. **Teig**, 14, 16, 18 Pfg. an. **Gruppen**, gute, mittl., fein, 15 Pfg. an. **Getreide**, alle Sorten, 18 Pfg. an. **Margarine**, extra fein, 60 Pfg. an. **Beste Seifen**, 3 Pfg. an. **11 Pfg.** an. **Zucker** für 3 Pfg. an. **Auf obige Einkaufspreise** gewöhnt ich bei Abholung u. 3 Mark Entnahme noch 2 Prozent Rabatt.

Sollte ich **Galle** u. **Caeno**-Verf.-Gef. **Otto Borsch**, Mittelstr. 21, neben G. Kleinstr. 14. **Kaffee**-Werk im Großbetrieb.

### Wasche mit Luhrs

Ein grösserer Posten vorzüglicher extractreicher **Rotwein** besonders für Blutmangel zu empf. **per Liter 50 Pfg.**, bei Abnahme von 100 L., **per Flasche a 1 L. 60 Pfg.**, bei Abnahme von 50 Fl. **Prosendung** von 2 Fl. a 1/2 Franco unter Nachnahme. **Offerten** bei unter **F. W. K. 850** **Rudolf Mosse**, Frankfurt a/M.

**Pfirsiche**, sehr schön, per Hund 25 Pfg., empfiehlt **Fruchtgärtner Bithars**, Werra (Titoll).

**Ba. Strohhüte** aus bestem Rohmaterial unter Garantie der Haltbarkeit hat abzugeben **A. Notrodt**, Röhrenleben, Bernrieder Str. 60.

### „WUK“

Die sparsame Hausfrau **Will Und Kann** mit geringsten Kosten dem täglichen Tisch **Wärze Und Kraft** verleihen, wenn sie „WUK“ zu ihren Suppen, Gemüsen und Saucen verwendet.

**Auctionen**. **Zwangsversteigerung**. **Mittwoch 30. Juli** cr. **Form. 10 Uhr** vertheilte ich Weichstr. 39 hierelbst öffentlich meistbietend gegen **18 Meter** bib. **elca. Hammer- u. p. Stoffe** zu Auktionen geschritten. **Platz**, Gerichts-Vollzieher.

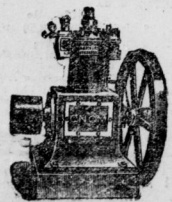
**Auction**. **Mittwoch den 30. Juli** cr. **Form. 10 Uhr** vertheilte ich Weichstr. 39 **Vertico**, **Reider**, und **Rüchiger**, **Reiter**, **Silber**, **Elde**, **Rad**, **ein Meyer's Converter**, **Franklin**, **Brehm's Tierleben** (6 Bände), **4 Mille** u. **Stenauer**, **Jul. Stenauer**, **admitt. Verord. Taxator u. Auctions-** **Commissar**, **St. Weichstr. 32**.

Kein Göpel mehr, kein Handbetrieb!

### Petrol-Spiritus-Benzin-Gas-

Im Betrieb billigster Motor der Gegenwart.

Von Jedermann leicht zu bedienen. **Fahrbare Motore!** mit elektrischer Zündung. Mehr als **2000** Stück im Betrieb.



### Motor „Gnom“.

Motorenfabrik Oberursel Act. - Ges. Oberursel bei Frankfurt a. M.

Prospekte, Zeugnisse etc. kostenfrei.

### Von unseren neuen Caffeemischungen

empfehlen wir in vorzüglicher Qualität alle Tage frisch geröstet als besonders wohlschmeckend

und sehr billig:

- Feins Berliner Mischung Pfd. 1.- Mk.
- Feins Hamburger Mischung „ 1.20
- Hochfeins Java-Mischung „ 1.40
- Hochfeins Wiener Mischung „ 1.60
- Feinste Carlsbader Mischung „ 1.80
- Carlsbader Caffeogewürz ) 1 Packet 40 Pfg.
- Echten Feigen-Caffee ) 3 Packete 1.10.

Ein Versuch überzeugt.

Prompter Versand über ganz Deutschland franco.

### Pottel & Broskowski.

Für den Einzelneidell verantwortlich: G. Wehling in Halle.

Halle Druck und Verlag von Otto Dendel.

Mit 2 Beiläutern.

