







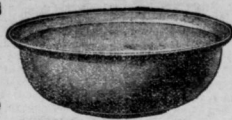




Folien-Eimer  
Stück v. 1 Mk. 75 Pf. an.



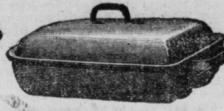
Kartoffeldämpfer  
Stück v. 1.50 Mk. an.



Wassschüssel  
extra tief und groß  
Stück von 1 Mk. 75 Pf. an.



Schnelbräter  
Sollten Kanne  
Stück von 3 Mk. 50 Pf. an.



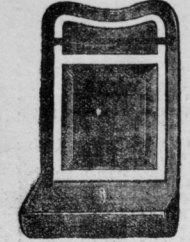
Backplatte  
mit Deckel  
Stück von 1 Mk. 75 Pf. an.



Fensterreimer  
Stück v. 1 Mk. 75 Pf. an.



Wasserreimer  
Doppel 10 Liter  
Stück 75 Pf. an.



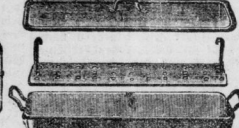
Fettfäßchen  
Stück von 2 Mk. 50 Pf. an.



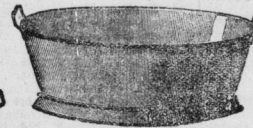
Eierträger  
Stück v. 2 Mk. 75 Pf. an.



Brottafel  
Stück von 2 Mk. 25 Pf. an.



Fischtafel  
Stück von 3 Mk. 50 Pf. an.



Küchenschwämme  
aus einem Stück gehäut  
Stück von 3 Mk. an.



Martisch  
mit emaillierter Einfassung  
Stück von 3 Mk. 50 Pf. an.



Wassergarnitur, komplett  
mit emaill. Geschirr.  
Stück v. 2 Mk. 50 Pf. an.



Küchenwaage  
mit emaill. Zifferblatt  
Stück von 3 Mk. an.

# Billigste u. beste Bezugsquelle von email. Haushaltsgeschirren.

## Specialität: Komplette Küchen-Einrichtungen

von den einfachsten bis zu den elegantesten. Musterliche aufgestellt.

Anfertigung emaillierter Thür- und Strassenschilder in allen Grössen.

Erstes Geschäft:  
**Leipzigerstr.**  
18 (raunisch) Neubau.  
Fernsprecher 1226.

# Burghardt & Becher

Zweites Geschäft:  
**Clearinsstr.**  
(an der Gasse).  
Fernsprecher 1226.

Deutschlands grösstes Special-Geschäft emaillierter Haushaltsgeschirre.

**Grunde-öfen**  
eigenes Fabrikat  
in praktischer  
Einrichtung mit  
Küchen- und  
Schüsselboden  
empfehlenswert in allen  
Größen

Wilh. Heckert, Gr. Ulrichstr. 62.

**Möbel-Etablissement  
M. Resch**  
Halle a. S.,  
Leipziger Str. 11 (Eing. im Laden).  
Büchereisysteme befinden sich  
I. II. u. III. Etage.  
Socialgeschicht, completer  
**Wohnungs-Einrichtungen**  
v. 200-6000 Mk.

**Geld**  
zahlte Geld  
**Friedrich Peileke**  
Geisstr. 25. Telefon 2450.

Das meiste  
für gebrauchte  
Möbel, Laden-,  
Contor-Einrich-  
tungen jeder Art,  
Gebäude, sowie  
ganze Nachlässe.

**Massiv goldene Verlobungs-  
und Trauringe.**

385 M. 385 M.  
333 M. 333 M.

**Trauringe in Gold,**  
333/1000 M gestempelt,  
von 4 M. bis 10 M.

**Trauringe in Gold,**  
585/1000 M gestempelt,  
von 15 M. bis 20 M.

**Trauringe in Dukaten-Gold**  
20 M. bis 50 M.

Mehrere hundert Stück vorrätig.  
Gravierung gratis.

**Juwelen u. Goldwaaren,**  
333/1000 u. 585/1000 echt gefasst.

**Halsketten, Broschen,  
Armbänder.**

**Ohringe, Ringe, Man-  
schett-Knöpfe, Chemiset-  
Knöpfe, Cravattennadeln,  
Uhrketten.**

**Lange Damennhrketten**  
in grosser Auswahl.

**Opal-Schmucksachen.**

**Special-Haus**  
für  
Uhren, Juwelen, Gold- und  
Silberwaaren, optische Waaren  
von  
**Paul Maseberg**  
Gr. Ulrichstrasse 48,  
part. u. I. Etage,  
Fernsprecher 2477,  
empfiehlt

**Moderne  
Zimmeruhren.**  
Mehr als  
**1000 Uhren**  
am Lager

1/2 und 3/4 Schlagwerken,  
Stabgongs, Glockengongs  
und engl. Gongs  
in allen Preislagen, wie  
**Goldene u. Silberne Damenuhren**  
mit neuesten Decors  
von 14 Mk. bis 500 Mk.  
**Goldene u. Silberne Herenuhren**  
von 12 M. bis 500 M.  
**Metalluhren von 6 Mk. bis 14 Mk.**

**Glashütter Uhren.**  
Regulatorn, Wanduhren,  
Weckeruhren,  
Küchen- und Comptouruhren, Hausuhren, Tafeluhren,  
Pariser Pendulen.

Für jede von mir gekaufte Uhr garantiere 2 Jahre schriftlich.  
Ferner empfehle echt **Silberne Löffel, Bestecke etc.**  
Grosse Auswahl in Erzeugnissen der Württemb. Metallw.-Fabrik,  
wie Bowlen, Tafelaufsätze, Schalen, Becher, Zuckerdosen etc.

**Reparaturwerkstätten für Uhren jeder Art u. Musikwerke**  
**Neuanfertigung und Reparatur in Goldwaaren**  
mit elektrischem Kraftbetrieb.

**Stroh-Hüte**  
zum Modernisiren  
nimmt an  
**Bertha Herker**  
gegenüber der Glauch-  
Kirche.

**Treppenteuern**  
für Wirtschaften- und Geschäftsbetriebe,  
festig gearbeitet, leicht transportabel.

**Treppensfähle,**  
als Leiter und Stuhl verwendbar,  
7, 7,50, 8,50 Mk.

**Aufwandsche,**  
2- und 3-theilig,  
mit Harten Zint-  
Kunstleder,  
von 30 Mk. an.

**Wilh. Heckert, Gr. Weichstr.  
Str. 62.**

**Große Auswahl von  
Bildern,**  
sowie Einrahmung  
von Bildern jeden  
Genres zu billigen Preisen  
empfehle  
**Ernst Riedel,**  
Gr. Steinstraße 82.

**Brock's  
Sanitätsstifte**

Sind einfach in der Construction,  
leicht und lauter im Gebrauch.  
In Halle a. S. zu haben bei  
**Ernst Karras jun.,**  
Schöne, Hof u. Welfenplatz,  
41 u. Leipziger Straße 4.

Vorständige Waare zum Hüthen der  
**Stenographen**  
Geführt bei  
**M. Watschott, Gr. Ulrichstr. 80.**

**Jockey-Club.**  
Otto Blankenstein,  
Obere Leipziger Straße 36.  
Gravallent: Oben von 1 Markt an.  
Plattbretter Gr. Märkerstr. 23.

**Die C. O. Wiese'sche Musikschule,**  
gegr. 1864, Grosse Märkerstrasse 9, gegr. 1864,  
beginnt den Sommer-Cursus für **Clavier, Gesang und Theorie** am  
Freitag den 12. April. Gr. Annunzierungs-tribüne zw. 12-2 Uhr  
**Hedwig Wiese,** Schulerin des Königl. Conservatoriums  
zu Leipzig.

Bürgerungs-Kommissar.  
**Technikum Altenburgs a.**  
für Maschinenbau, Elektrotechnik u.  
Chemie - Lehrwerkstätte - Feingebäude.

Für den Anzeigenzettel verantwortlich: B. König in Halle. Halle. Druck und Verlag von Otto Hentel. Dr. H. Watschott und Unterhaltungsblatt.