







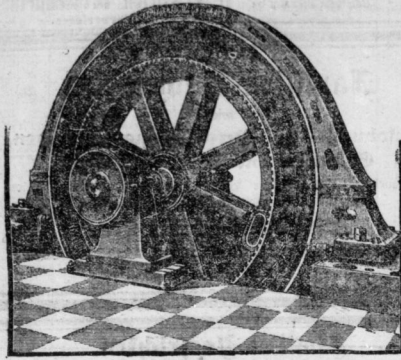
# Deutsche Elektrizitäts-Werke zu Jachen

— Garbe, Lahmeyer & Co. —  
Aktiengesellschaft.

## DYNAMO-MASCHINEN

## und Electromotoren

in jeder Leistung und Spannung  
für Gleich-, Wechsel- und Drehstrom.  
Vertreten durch Ingenieur-Installations-Geschäfte  
in allen Provinzen und Staaten Deutschlands, sowie des Auslands.  
Special-Prospecte und Nachweislisten.  
Grösste Specialfabrik für Dynamo-Maschinen  
und Electromotoren.



**Für Zahnleidende!**  
Künstl. Zähne mit u. ohne Gummien  
(Reparaturen und Umarbeitung).  
Schmerzschmerz, ohne allg. Bet.  
Americ. Zahn-Atelier Netz.  
Geiststr. 21.

**AUG. WEDDY'S  
HANDELFEDER**  
Beste Feder!  
**Aug. Weddy.**

Sehr gut erhaltenes, wegen benutztes  
**Orchesterion**

für Concert- und Salonmusik  
nebst Walzen für 2000. A bei ca. 1000. A  
Anzahlung an den Kauf. Aufnahmungs-  
preis 5000. A. Einzelfeile eignet sich  
besonders für Salonpianos oder Pianino-  
rateure mit größerer Klängen. Sehr  
rennbar. Offerten erbeten unter  
D. 1051 an die Expedition d. Bl.

**Vollständige Baden-Einrichtung,**  
2 Badentische, 3 gr. Glaschränke,  
Aufsätze u. Regale, 2 Schaufelstühle  
und Gärten wegen Um-  
und Zudeckung. Ganz billig an verkaufen  
G. Kohl, Leipziger Str. 91.

Katalog gratis und franko.  
Beste Gekienung.

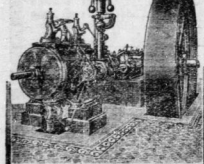
## G. Schaible

Möbelfabrik mit elektr. Betrieb und  
großem Fabrikwerkst.

Mogazine Gr. Märkerstraße 26 u. 2,  
Denkstr. 1111, am Marktplatz, Denkstr. 1111.  
empfiehlt sein großes Lager feinstherzogter  
**Möbel und Polsterwaren**  
in solider Ausführung zu billigen Preisen.

Schiffung ohne Kauf Verpflichtung erbeten.

## Fürstlich Stolberg'sches Hüttenamt, Eisenburg a. H.



Abteilung Maschinen-Fabrik,  
empfiehlt:  
**Dampfmaschinen** in allen Grössen  
und Anordnungen  
bis zu 500 Pferdekraften mit zwangsläufiger  
Ventilsteuerung, Patent Eisener, oder mit  
zwangsläufiger Corlisssteuerung und Achsen-  
regulator, Patent Dreyfuss, oder mit Kolben-  
schieber- und Flachschieber-Präzisions-  
steuerung.  
Stehende Einzylinder u. Verbundmaschinen,  
Fördermaschinen u. Wasserschleppmaschinen  
aller Art, Compressoren, Luft- u. Kohlen-  
pumpen, Spisepumpen, hydraulische Pressen, Pumpwerke. Vollständig.  
Einrichtungen von Zuckerfabriken, Holzschleifereien, Transmissionen etc.

## Abfuhr-Geschäft.

Das von meinem verstorbenen Ehemann unter der Firma  
**Fr. Neubert (Jug. Aug. Banse)**  
betriebe Mühlengeschäft wird im vollen Umfange von mir weitergeführt und  
erbitte ich bei Aufträgen **Rechnr. 103 und Satz 25.**  
nach **Wittwe Emilie Banse.**  
Femur 727.

## HEINRICH LANZ, MANNHEIM.

Weltausstellung Paris 1900  
Vizepräsident des Preisgerichts Classe 19  
(Dampfmaschinen, Lokomobilen, Kessel)  
daher ausser Wettbewerber.

### Lokomobilen

von 4—300  
Pferdekraften.

Über 10000 Stück verkauft.  
Gleicher Absatz von keiner anderen Fabrik Deutschlands erreicht!  
Filiale in Berlin W, Friedrichstrasse 186.

**Dr. Brehmer's**  
weltbekannte Heilanstalt für Lungenkranke  
**Görbersdorf i. Schles.**  
(Oberarzt: Geheimrath Petri,  
ehemaliger Assistent von Dr. Brehmer), versendet Prospekt gratis durch  
die Verwaltung.

## Selten günstig.

Wir haben von ersten Weingütern eine Partie hochfeiner  
französischer Früchte

### Chasselas Trauben Pfd. 50 Pf.

(eine sehr saftreiche prächtvolle Traube) erhalten, die wir zu dem  
sehr billigen Preise von 50 Pf. abgeben. Nur noch  
2 Sendungen kommen im Laufe dieser Woche. Versand in  
Körbchen und Kistchen à 8 resp. 10 Pfd.

## Pottel & Broskowski.

## Glasschleiferei

Facetten, polierte oder nur gerahmte Kanten, ferner abgefasste  
Ueberfangscheiben jeglichen Billigst an  
Reichert & Bohne, Wilmersdorferstr. 37.

**WESCHE** Quellnburg  
Apfelwein-  
Kelterei

Trinket  
**Quellnburger  
Reinetten- u.  
Borsdorfer  
Apfelwein,**  
naturrein,  
sehr angenehmer Ge-  
schmack, erfrischend,  
bekömmlich.  
22 goldene u. silberne  
Medaillen.

Vertreter **E. Schultze jun.,** Wilhelm-  
str. 41.

Offerten an **Saatgetreide** aus diesjähriger  
Ernte:  
Schwed. Schirff-Weizen, sehr ertragsreich, per 1000 kg M. 100.-  
Santare head-Weizen, sehr winterlich, kann sehr gute Ausfaat vertragen,  
diesjährige Ernte 19 Uir. per 1000 kg M. 100.-  
Östlicher Reizen-Roggen, winterlich und sehr ertragsreich,  
per 1000 kg M. 100.-  
in Sämler'schen oder in Säcken zum Selbstkostenpreis gegen vorherige  
Kaufanlegung oder per Nachnahme ab Station Schallhüt.  
**Rittergut Schallhüt, A. Hochheim & Co.**

**Ed. Anton,**  
Buchhandlung,  
nur und  
**Alte Promenade 1a,**  
gegenüber dem Stadtkreuzer.

**Dr. Schrader-Magdeburg**  
Mil.-Vorb.-Anstalt, seit 1802, zum  
Fährriehs-, Einj.-) Examen.  
Kleine Abtheilungen, erstkl.  
Pensionat. Prospecte, Bericht  
über neueste glänzende Erfolge zur  
Verfügung.

Thüringisches  
**Technikum Jümenau**  
für Maschinen- u. Electro-Ingenieur,  
-Techniker und Werkmeister.  
Director Jensen.

**Geschwister Pohl,**  
Grfurt,  
Merkstraße 5,  
**Familien-Pensionat.**  
Ausbildung im Hausbau, Buch-  
schreiben, Zeichnen, Buchbinden und  
technischen Formen. Angenehmer  
Aufenthalt. Aufnahme jederzeit. Beste  
Referenzen. Näheres auf Anfragen.

**Pension.**  
1-2 Schüler des Schuljahres  
finden 1. Ort, freimüthig, in  
guter Pflege in meinem seit 1871 be-  
stehenden Pensionat Friedrichstr. 11.  
Franz Bahrt Fischer.

**Reclame-  
Propaganda.**  
Die Ausarbeitung von Katalogen, Preis-  
listen, Prospekten, Inseraten etc. über-  
nimmt gegen mässiges Honorar eine  
speziell auf diesen Zweck bewanderte  
Kraft (Zeitungs-fachmann). Angebote  
sub K. P. 24 hauptpostlag, Halle a. S.

**Tanz-Unterricht** e.  
ertheilt fider, schnell u. jed. Tages u.  
Abendzeit A. Fröbe, Semitenstr. 32.

**Atelier für künstl. Zähne.**  
Kronen  
u. Zahn-  
operationen.  
Schmerz-  
los  
Zahn-  
ziehen.

**Franz Hirschkorn,** Reichenstr.  
22 II.

**Metzer Geld-Lotterie.**  
1. Zieh. 21.-24 Sept. 2. 9.-12. Nov.  
Hauptgewinn 100,000 Mk.  
1/1 Loos à 4 Mk., 1/2 à 2 Mk. (1. beide  
Zieh.) Porto u. Liste 20 Pfg.  
**Joh. König,** Liebenauer Str. 14.

**R. Somburg, Dornstr.**  
empfiehlt feinsten an Strauch, Weiß-  
und Nussbaumholz, elegantes Parfüm-  
Pager von Berlin, Stenz u. Zander-  
familien, Pfaffenbaben wird Gröhe.

**Damen-Fahrrad**  
billig an verkaufen  
M. Hirschstr. 32, I.

**Dampfdruck-Geßig.**  
Bist eine leistungsstarke Maximal-  
Dampfdruckmaschine wird von Anfang  
nächster Woche ab Beschäftigung unter  
eulanten Bedingungen gefahrt.  
Näherer Anstundt erbeten Herr  
A. Kothall in Delle a. S.

**Saatweizen**  
Strube's Square head, winterfest  
und sehr ertragsreich, Cir. 10 Hart,  
**Saat-Roggen**  
Bayerischen u. Bekfurter, Cir. 9 Mt.  
haben abzugeben  
**Wahren & Co., Querfurt.**

**Offerire zur Saat**  
Strube's Square head-Weizen,  
Bekfurter Square head-Weizen  
aus Dornstr. sehr ertragsreich, Cir.  
bis Juli im Stroß, Produktive  
Roggen, Original-Handgut.  
**R. Richter, Reichen.**

Der praktische, barmanen Sand-  
fran empfiehlt angeschlossen  
**Maggi's**  
zum Würzen

der Suppen, Sauren, Gemüße, Salate  
u. f. w. Maggi's Gemüße u. Kraft-  
pulver und Maggi's Bouillon  
Küchlein.  
**P. Fleisch,** Welfenburger Str. 100.  
Echt Köchlicher Schwarzbier  
verkauft **W. Zachau,** Branden-  
burgerstr. 9 und Bernburgerstr. 22.