



V2 114.  
~~114~~









- Traktatg in hoc Libro Contenti.
- 1 Danielis Lipsiorij Specimina Philos. Cartesiana.
  - 2 Egdem - - - Copernicy Redivivg.
  - 3 Anonymi - - - Schema Mundi.
  - 4 Samuelis Reyheri Dissert. de Mundo
  - 5 Glaseri - - - Mundy ad instar Libri.
  - 6 M. Petri - - - DWS in Naturae admirandis representatg.
  - 7 Arnoldi - - - Sacra Mathefis.
  - 8 Schickardi - - - Mappa Geographica.
  - 9 G. Hanhardi - - - Dissert. de Salibg.
  - 10 Kepleri - - - Trakt. de Nive Sexangula.
  - 11 Prof. Schmidij - - - Program. de Fatis Disciplinaru.
  - 12 Prof. Weigelij - - - Heraldica Coeli Faucis.
  - 13 Egdem - - - Methodg Discendi Lov. Antiqua
  - 14 Egdem - - - Memoria Temporum.
  - 15 Egdem - - - Sussatz von Information des Christen thum Dar.

Possidet me  
M. Lucas Beselein. Rost.  
A<sup>o</sup> 1690.



0. 251

903

TABULÆ GEOGRAPHICÆ  
oder  
TABELLEN-BUCHLEIN,

daraus nicht nur  
Die ALTE und NEUE ERDBESCHREIBUNG,

sondern auch  
DIE ERKANDTNISS

Der LAND- und SEE-KARTEN,  
nicht vveniger

Aller REICHE, MONARCHIEN, KÖNIG-  
REICHE, FÜRSTENTÜMER, GRAF-HERRSCHAFTEN,  
REPUBLICKEN und VÖLCKER

DER  
GANTZEN WELT,

Sambt deren  
Absonderlichen Landschafften und Pro-  
vincien, item wie solche wiederum ein- und abgetheilet  
werden können, auch welches die vornehmsten Städte  
und Plätze darinnen seyn,

*Mit leichter Mühe zu ersehen und sich  
einzubilden*

zu  
Beqvemen Gebrauch  
in

Vnterschiedlichen Theilen

vorgefellet.

---

*Franckfurt und Leipzig im Jahr*  
M DC LXXXVII.



Tafel 2 GEOGRAPHISCHE

BELEHUNG BUCH

von

FR. K. A. D. T. N. I. S. S.

in

ALBERT LUTHE, MONARCHEN K. K. K.

in

GAUTER, W. K. K.

Abtheilung

in

ALBERT LUTHE, MONARCHEN K. K. K.

in

Viertel

in

ALBERT LUTHE, MONARCHEN K. K. K.

in





## NOTA.

**S**eyn dermahlen allein die nöthigste und in **EUROPA** angehende heraußer gegeben, denen die ubrigen und noch specialere **TABELLEN** nach und nach folgen, und also das in dem Titul-Blat enthaltene compliren und erfüllen werden.

Solte auch ein oder anderer importierlicher Irrthum (wider verhoffen) vorgelauffen seyn, thut man (auf vernehmen) zu dessen Correction sich so wohl offeriren, als daß man auch darmit Niemanden zu præjudiciren gemeinet, hiermit expresse andeuten und bedingen.

\*

A 2

Die



NOTA

Für den gegenwärtigen Gebrauch  
ist die in der EUROPA  
bekannteste Ausgabe der  
Tabelle nach und nach  
folgend, und also das in dem Titel-Blat  
angezeigte complirte und  
erweiterte  
nach einer andern  
Vergleichung  
von  
Compten sich so wohl  
entwerfen zu lassen  
als  
bedingen





Die I. Taffel.

Die gantze  
WELT, zu Latein  
Globus Terraqva-  
aëreus genannt/  
begreift

Die  
ERDE  
bestehet  
in

Zvvey grosse  
BEGRIFF.

INSULN.

Das  
WASSER  
bestehet  
in

MEER.

BUSEN.

SEEN.

ENGEN.

FLUSSEN.



Die Erde

Zwey große  
REGIEREN

Die  
ERDE  
besteht  
in

WASSER

Die  
WELT  
besteht  
aus  
verschiedenen  
Theilen

MEER

Das  
WASSER  
besteht  
in

BÜSEN

SEEN

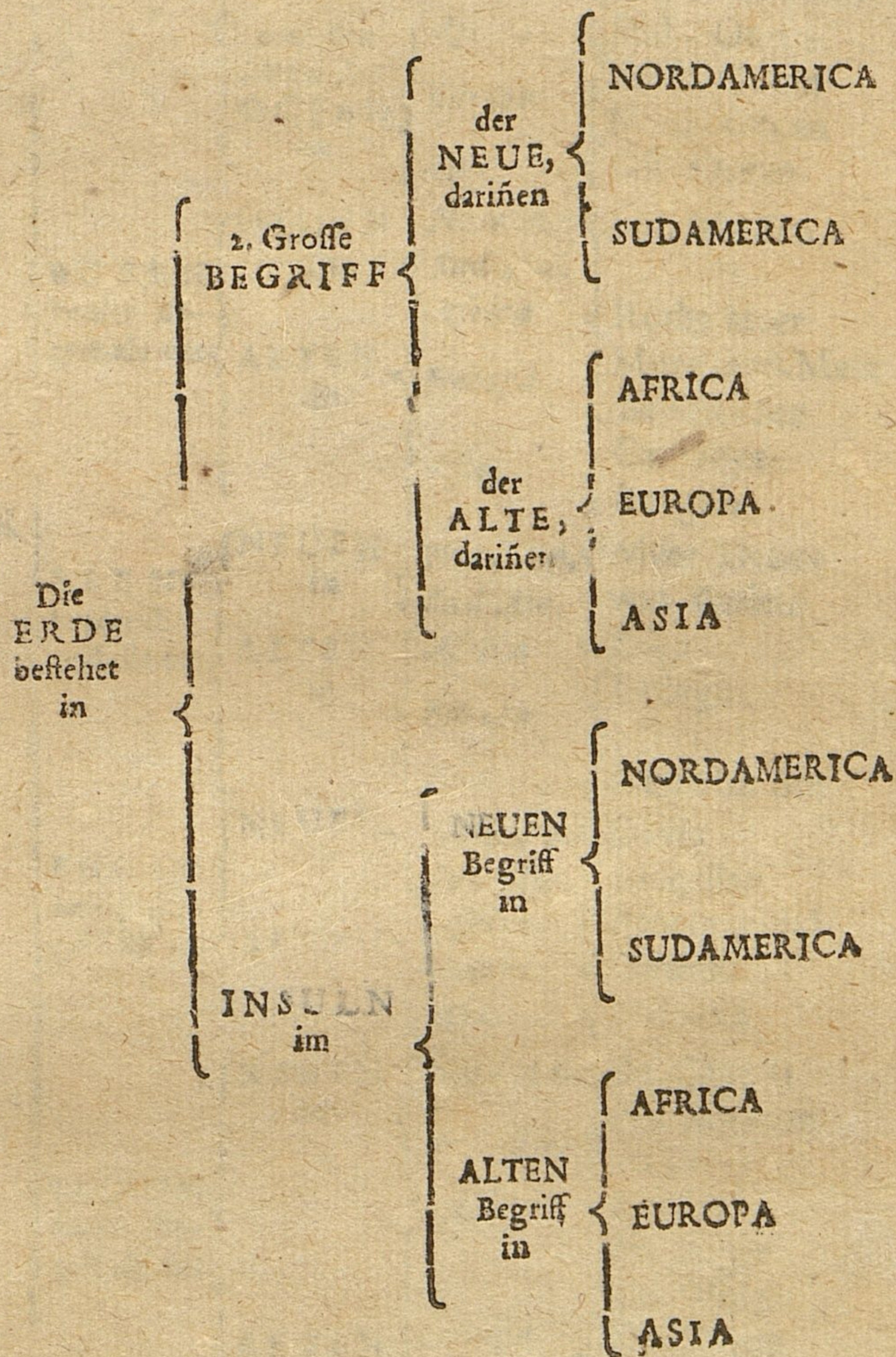
BÄNGEN

FLÜSSEN





Die II. Taffel.



Das



ONLINE

NORDAMERICA

SUDAMERICA

AFRICA

EUROPA

ASIA

NORDAMERICA

SUDAMERICA

AFRICA

EUROPA

ASIA

RECHNER

RECHNER





# Die III. Taffel.

Das <b>WASSER</b> bestehet in	{	M E E R	{	umb den Neuen Beg. M E E R an	{	Nord Am. { Nord - Meer Sud Ame- { Sud - Meer rica { Magellan. Meer		
		{	umb den Alten Beg. O C E A N an	{	Africa { Sud - Ocean Europa { West - Ocean Asia { Nord - Ocean { Ost - Ocean			
		B U S E N	{	NEUEN in	{	Nord Am. { von Mexico Sud Am. {	{	Africa { Rothe Meer Europa { Mittelländ. Meer { die Ost - See Asia { Cambaya { Bengala
		beeder Be- griff, als des	{	ALTEN in	{	Nord Am. { Meer Douce Sud Am. { von Parime Africa { Zaire Europa { Ladoga Asia { Caspisch. See		
		E N G E N	{	NEUEN in	{	Nord Am. { Davis Sud Am. { Magellan Africa. { Bebelmandel Europa. { Gibraltar Asia. { Mallacca		
		beeder Be- griff, als des	{	ALTEN in	{	Nord Am. { du Canada Sud Am. { des Amazon { du Paraguay Africa { der Nil { der Niger Europa { die Wolga { die Donau { der Rhein { die Loyre Asia. { Inde { Gange { Kiang		
		F L U S S E N	{	NEUEN in	{	Nord Am. { du Canada Sud Am. { des Amazon { du Paraguay Africa { der Nil { der Niger Europa { die Wolga { die Donau { der Rhein { die Loyre Asia. { Inde { Gange { Kiang		
		beeder Be- griff, als des	{	ALTEN in	{	Nord Am. { du Canada Sud Am. { des Amazon { du Paraguay Africa { der Nil { der Niger Europa { die Wolga { die Donau { der Rhein { die Loyre Asia. { Inde { Gange { Kiang		

B

Die









# Die IV. Taffel.

Die  
2. Große  
WELT-  
BEGRIFF  
werden  
unterschie-  
den durch

Den  
NEUEN  
hat 2.  
Haupt-Th.

*Nord Ame-  
rica hat  
gegen*

WESTEN { Neu Mexico  
Florida  
NORDEN { Länder des Nord Pols  
Land von Jesso  
OSTEN { Canada  
SUDEN { Neu Spannen

*Sud Ameri-  
ca hat ge-  
gen*

WESTEN { Peru, Chily  
NORDEN { Terra ferma  
OSTEN { Brasfilien  
SUDEN { Parraguay  
Terra Magellanica

*Africa hat  
gegen*

WESTEN { die Länder der Schwvarzen  
als Nigritia, Nubia,  
Guinea,  
NORDEN { die Länder der Weissen  
als Barbarey, Egypten,  
Biledulgerid, Zaara.  
OSTEN { Ober Aethiopien als  
Abysfiner Reich, Zan-  
guebar,  
SUDEN { Nieder Aethiopien als  
Congo, Caffreria  
Monomotapa.

Den  
ALTEN  
hat 3.  
Haupt-Th.

*Europa hat  
gegen*

WESTEN { die 5. besten Länder als  
Hispanien, Italien,  
Franckreich, Britannien,  
Teutschland.  
NORDEN { die Nordische Königr. als  
Dennemarck, Norwegen,  
Schweden.  
OSTEN { Zweyerley grosse Länder  
als Russland oder die  
Moscau und kleine Tartarey  
SUDEN { 3. Große Reich als Pohlen,  
Hungarn, Türckey

*Asia hat  
gegen*

WESTEN { 4. Provinzien als Arabien,  
Türckey, Georgié, Persien  
NORDEN { die Große Tartarey,  
OSTEN { China, oder Sina.  
SUDEN { Indien mit dem Reich  
des Grossen Mogols.







# Die V. Tafel.

Des NEUEN WELTBE- GRIFFS in und an          Die Vornehm- sten INSULN der ganzen Welt          Des ALTEN WELTBE- GRIFFS in und an	N O R D- A M E R I- C A.	im GROSSEN SUDMEER	{ Ladrons-Insuln California Unterschiedliche Kleinere
	S U D- A M E R I- C A.	im GROSSEN NORDMEER	{ Terra Nova Azores Cabo Verde Antilles &c.
	A F R I C A	im MAGELLAN- M E E R	{ Magellanische Madagascar Unterschiedliche &c.
	E U R O P A	im SUDOCEAN	{ Canarische S. Thomas Unterschiedliche mehr &c.
	A S I A	im WESTOCEAN	{ Mittelländ- M E E R
	B	im MITTELLÄND- M E E R	{ Malta &c.
	D E R	im MITTELLÄND- M E E R	{ Spanische Französische Italiänische Türkische Britannische Island und viel Kleinere
	D E R	in der O S T - S E E	{ Teutsche Dänische Schwedische &c.
	D E R	im N O R D O C E A N	{ Nova Zembla Spizbergen &c.
	D E R	im O S T O C E A N	{ Jappanische Philippines Moluckische Sundische Ceylan Maldiues &c.
D E R	im M I T T E L L Ä N D . M E E R	{ Cypem Rodus &c.	









Die VI. Taffel.

DER  
NEUE  
WELT-  
BEGRIFF  
hat 2.  
Haupt-Th.

NORD - AMERICA  
hat gegen

WESTEN (Neu Mexico  
Florida)

NORDEN (Länder des Nord-  
Pols  
Land von Jesso)

OSTEN (Canada)

SUDEN (Neu Spanien)

WESTEN (Peru  
Chily)

NORDEN (Terra ferma)

SUD - AMERICA  
hat gegen

OSTEN (Brasilien)

SUDEN (Paraguay  
Terra Magella-  
nica)

DER



WESTEN (N. Mexica)  
Land

NORDEN (Länder des Nord-  
Pols  
Land von Jesso)

OSTEN (Canada)

SÜDEN (von Spanien)

WESTEN (China)

NORDEN (Tartaria)

SÜD-AMERICA  
die Region

SÜDEN (von Magells-  
den)

NORD-AMERICA  
die Region

WESTEN  
die Region  
die Region









Die Weltkarte

WESTLICH  
Länder der Indien  
Schwarzer Ocean

NÖRDLICH  
Länder der Indien  
Schwarzer Ocean

OFTEN  
Länder der Indien  
Schwarzer Ocean

WESTLICH  
Länder der Indien  
Schwarzer Ocean

NÖRDLICH  
Länder der Indien  
Schwarzer Ocean

OFTEN  
Länder der Indien  
Schwarzer Ocean

NÖRDLICH  
Länder der Indien  
Schwarzer Ocean

OFTEN  
Länder der Indien  
Schwarzer Ocean

AFRICA

AFRICA





# Die VIII. Taffel.

EUROPA hat X. Haupt-Th. als gegen	WESTEN 5.          NORDEN 1.  OSTEN 1.    SUDEN 3.	HISPANIEN	{ Portugall Hispanien
		ITALIEN	{ Sud-Theil, als Corfica, Sardegna Sicilien Kön. Napoli Italien selbst Lombardi
		FRANCK-REICH	{ Sud-Theil, vormahls das Reich Burgund und Arles West-Th. vormahls das Reich Aquitanien Ost-Theil, vormahls das Reich Aufrasien Nord-Th. vormahls das Reich Neustrie.
		GROS-BRI-TANNIEN	{ Irland Schottland Engelland
		TEUTSCH-LAND	{ Auffer Reichs das H. R. Reich
		NORDISCHE Königr.	{ Dänische Schwedische
		MOSCAU	{ Moscau Kleine Tartarey
		POHLEN	{ Littauen Preussen Pohlen
		HUNGARN	{ Ober-Hungarn Nieder-Hungarn. Siebenbürgen Theil von Hungarn
		TURCKEY	{ Theil der incorpo- rirten Lande Das Orientalische Käiserthum





HERRNEN  
 als Teil, als  
 Collier, s. d. d. g. g.  
 Sicilien  
 K. d. d. d. d.  
 Italien  
 Lombardien  
 Süd-Teil, vormals  
 das Reich der  
 röm. und ital.  
 West-Teil, vormals  
 das Reich der  
 röm. und ital.  
 Nord-Teil, vormals  
 das Reich der  
 röm. und ital.  
 Island  
 Schottland  
 England  
 Aulic Reich  
 das H. R. Reich  
 K. d. d. d. d.  
 Schweden  
 Moskau  
 kleine Tartar  
 L. d. d. d. d.  
 Preußen  
 Polen  
 Ober-Österreich  
 Nieder-Österreich  
 Siebenbürgen  
 Teil von Honan  
 Teil von Honan  
 russ. Land  
 Das Osmanische  
 Kaiserthum

EUROPA  
 Haupt-Teil  
 als gegen





Die IX. Taffel.



C 3

ITA-



WESTEN  
gegen  
Pom. Zell  
Alban

MITTEL  
im Land  
Gallien

NORDEN  
gegen  
Alban  
Bil. von  
Leon

OSTEN  
Anagnin  
Gallien

SUDEN  
Gallien  
Alban

WESTEN

SUDEN

MITTEL  
im Land  
Gallien





Die X. Tafel.

Den <b>SUD-THEIL</b> im Mittelländ. Meer	{ { {	<b>CORSICA</b>	{ Di qua da Monti Di la da Monti Banda fuori Banda di Dentro	
		<b>SARDEGNA</b>	{ Capo Lugodori Capo Cagliari	
		<b>SICILIA</b>	{ Valle di Mazara Valle di Noto Valle di Demona	
	Das Königreich <b>NAPOLI</b> in 4. Haupt- Th. darinnen XII. Provin- cien, als	{ { { {	<b>CALABRIA</b> hat	{ 3. zwischen den Mittelländ. und Adriat. Meer
			<b>PUGLIA</b>	{ 3. am Adriatischen Meer Sudwärts
			<b>TERRA DI LAURO</b>	{ 3. am Mittelländ. Meer
			<b>ABBRUZZO</b>	{ 3. am Adriatischen Meer Nordwärts
	<b>ITALIEN</b> hat 4. Haupt-Theil, als	{ {	<b>KIRCHEN STAAT</b> darinnen XII Provinzien, als	{ 5. zwischen dem Appenin und A- driatischen Meer 7. zwischen dem Mittelländ. Meer und Appenin
			<b>ITALIEN selbst</b>	{ Gros Herzogth. Florenz Republ. Lucca Unterschiedliche andere Stadi.
	Die <b>LOMBAR- DIE</b>	{ {	<b>NIEDERE</b>	{ Herz, Modena &c. Herz, Parma &c. Herz. Mantoua &c. Republ. Venedig Herz. Meyland
			<b>OBERE</b>	{ Republ. Genoua Montferrat Piemont Herzogth. Sa- voyaen.

FRANCK.





Faint, mirrored text bleed-through from the reverse side of the page, including names like 'KIRCHEN', 'TOSCANI', and 'NIEDERB'. The text is mostly illegible due to fading and bleed-through.





Die XI. Taffel.

FRANCK- REICH selbst hat XII. Gouverne- ments oder Haupt - Regie- rungen, als meist gegen	FRANCK- REICH bestehet in	}	SUDEN 3.	{ Burgund Delphinat oder Dauphiné Provence Languedoc			
			WESTEN 3.	{ Guienne und Gascogne Lyonnois			
			OSTEN 3.	{ Champagne Picardie Isle de France			
			NORDEN 3.	{ Orleanois Bretagne Normandie			
			SPANNIEN	{ Rusfillion Pignerol &c.			
			ITALIEN				
			AUSWER- TIGE Be- sitzungen in	}	TEUTSCH- LANDS	Obere Land	{ BurgundGrafs. oder Franche Comté Elfas zum Th. Lothringen zum Th.
						Niedere Land	{ Artois Grafs. Luxenburg zum Th. Hennegau zum Th. Flandern zum Th.

D

GROS-





Burgund  
Delphinat oder  
Dauphiné  
Provence  
Languedoc  
Guenee und  
Gascogne  
Lyonnais  
Champagne  
Picardie  
Ile de France  
Orléans  
Bretagne  
Normandie  
Rusillon  
Sicilien

SUDEN

WESTEN

OSTEN

NORDEN

SPANIEN

ITALIEN

Burgund  
oder Franche  
Comte  
Elbe zum Th.  
Lothringen  
zum Th.  
Aunis Gais  
Luxemburg  
zum Th.  
Hannover  
zum Th.  
Flandern  
zum Th.

Oberes  
Land

Niederer  
Land

DEUTSCHES  
LAND

FRANCK  
REICH  
selbst  
im XII  
Gouverne-  
ments  
oder  
Haupt-Regie-  
rungen, als  
mest gegen

FRANCK  
REICH  
besten  
in

AUSWERT  
TIGER BE  
fessungen  
in

GROS

D





Die XII. Taffel.

GROS- BRITAN- NIEN bestehet in	IRRLAND bestehet in 2, Haupt-Th.	NORD-THEIL hat 2. Provincien	<ul style="list-style-type: none"> <li>Connach hat 6. Graffsch.</li> <li>Ulster hat 5. Graffsch.</li> </ul>	
		SUD-THEIL hat 2. Provincien	<ul style="list-style-type: none"> <li>Leinster hat 12. Graffsch.</li> <li>Mounster hat 6. Graffsch.</li> </ul>	
	GROS- BRITAN- NIEN selbst begreiff	SCHOTT- LAND hat 2. Haupt-Th.	NORD-THEIL oder Jenseits der Tay, mit 14. Provinc	<ul style="list-style-type: none"> <li>2. Gegen Westen</li> <li>3. Gegen Norden</li> <li>4. Gegen Osten</li> <li>5. Gegen Suden</li> </ul>
			SUD-THEIL oder Disseits der Tay, mit 22. Provinc.	<ul style="list-style-type: none"> <li>6. Gegen Norden</li> <li>4. Gegen Westen</li> <li>6. Gegen Osten</li> <li>6. Gegen Suden</li> </ul>
		Fürstenth. GALLES in 2. Th.	<ul style="list-style-type: none"> <li>Nord. Walles hat 6. Graffsch.</li> <li>Sud - Walles hat 7. Graffsch.</li> </ul>	
	ENGEL- LAND in 2. Haupt-Th.	Königr. ENGEL- LAND in 7. Reich, haben 39. Graffsch. als gegen	<ul style="list-style-type: none"> <li>Norden (Northumberland hat 6. Graffsch.</li> <li>mitten im Land (Mercie hat 17. Graffsch.</li> <li>Osten (East Angles Essex Kent haben 7. Graff.</li> <li>Suden (Sussex West-Sex haben 9. Graff.</li> </ul>	









Die XIII. Taffel.

<p>TEUTSCH- LAND begreift Provinzien</p>	<p>AUSSER REICHS</p>	<p>OBERE LAND</p>	<p>Schvveitz Burgund Elfas in seiner maas Lottringen gleichfals</p>
		<p>NIEDER- LAND</p>	<p>Frantzöfische Spannische Vereinigte</p>
	<p>Des H. R O M. REICHS selbsten mit X. Craisen &amp;c. in 5. Theil, als gegen</p>	<p>WESTEN am RHEIN 4</p>	<p>Burgundische Westphalische Nieder-Rheinische Ober-Rheinische</p>
		<p>dem MITTEL. am MEYN und OBER-DO- NAU 3.</p>	<p>Fränckische Schvväbische Bairische</p>
	<p>Des H. R O M. REICHS selbsten mit X. Craisen &amp;c. in 5. Theil, als gegen</p>	<p>SUDEN am</p>	<p>Oesterreichische mit anderen Oesterr. Landen</p>
		<p>NIEDER- DONAU- STROM 1.</p>	<p>Landen</p>
	<p>Des H. R O M. REICHS selbsten mit X. Craisen &amp;c. in 5. Theil, als gegen</p>	<p>OSTEN an der MOLDAU und OBER-ELB</p>	<p>Königreich Böhmen mit zugehörigen Landen</p>
		<p>NORDEN an der OBER-ELB u. WESER 2.</p>	<p>Ober-Sächfische Nieder-Sächfische</p>
	<p>D 3</p>	<p>Teut-</p>	









Die XIV. Taffel.

Teutsche Länder AUSSER- REICHS feyn                NIEDER- LAND darinnen XVII. Provinzien als	OBERE LAND bestehen in	SCHWEITZ	Graubündten Wallisser Land Schweitzerland selbst	
		BURGUND	Balliage d' Amont Balliage de Milieu Balliage de Aual	
		ELSAS	Unter - Elfas Ober - Elfas Brisgau Sundgau Bisth. Metz Bisth. Toul	
		LOTRINGEN	Bisth. Verdun Hertz. Bar Hertz. Lottringen	
		FRANZO- SISCHE	Theils von 1. Prov. gantz	Luxemburg Hennegau Flandern Grafsch. Artois 1
		SPANNI- SCHE	Theils von 6. Prov.	Hertz. Luxemburg 2 Hertz. Limburg 3 Hertz. Geldern 4 Grafs. Hennegau 5 Hertz. Braband 6 Grafs. Flandern 7 Grafs. Namur 8
		VEREI- NIGTE	Theils von 3. Prov. gantz	Herrf. Mecheln 9 Marggrafs. des H. Reichs Antorff 10
		VEREI- NIGTE	Theils von 7. Prov. gantz	Braband Limburg Geldern Flandern Grafs. Zeeland 11 Grafs. Holland 12 Herrf. Utrecht 13 Grafs. Zutphen 14 Herrf. Ober - Isel 15 Herrf. Friefsland 16 Herrf. Gröningen 17

Das









# Die XV. Tafel.

Das H. ROM. REICH in X. CRAI- SEN, &c. nach 5. Haupt- Theilen, als gegen	WESTEN am RHEIN 4. Crais, als der	BURGUNDISCHE.  WESTPHALISCHE in 7. Theil, als  Nieder-RHEINISCHE in 4. Theil, als  Ober-RHEINISCHE in 5. Theil, als	Ost-Friesland und angrenzende Länder. Nordvverts. 1 Verd-und Mindische &c. Ostvv. 2 Paderborn-und Westphalische. 4 Nassauische &c. Sudvverts. 5 Münsterische &c. im Mittel. 3 Jülich-und Clevische. Nordvv. 6 Das Stiff Lüttich. Sudvvestvv. 7 Erz-Stiff Cöllen. Nordvverts. Erz-Stiff Trier. im Mittel. Erz-Stiff Mainz. Ostlich. Churfürstenth. Pfalz. Sudvverts. Elfas gegen Suden. Zvveybrucken Speier &c. Sudvv. Wetterau &c. gegen Osten. Ober-Hessen u. Fulda. im Mittel. Nider-Hessen u. Waldeck. Nord. Henneberg &c. Nordvverts. Stiff Würzburg &c. Westvv. Stiff Bamberg &c. im Mittel. Margrath. Culmbach &c. Ostvv. Margrath. Ohnsbach &c. Sudvv. Stiff Eichstatt. Sud-Ost.	
	Dem MITTEL am MAYN, NECKAR und Ober- DONAU 3. Crais, als	FRÄNKISCHE in 6. Theil, als	Herzogth. Würtenb. &c. Nordvv. Marggraffsch. Bades. Nordvvest. Obere Marggraffschafft &c. am Oberem Rhein. Sudvvest. Länder an, umb, und gegen dem Boden-See. Sudvverts. Stiffter Kempten und Augspurg Sud-Oost. Das Burgauische, Ulmische, und Ries. Nord-Ost.	
	SUDEN an dem IN, DRAU und Nider- DONAU 1. Crais, als der	SCHWÄBISCHE in 6. Theil, als	Obere Pfalz. Nordvverts. Nieder-Bayren. im Mittel. Ober-Bayren. Westvverts. Passau, Salzburg &c. Ostvverts. Tyrol. Westvverts. Cärndten. im Mittel. Crain. Sudvverts. Steyrmarck. Ostvverts. Oestereich. Nordvverts.	
	OSTEN an der MOLDAU und Ober- ELB.	BAIRISCHE in 4. Theil, als	Das Königreich BOEHMEN mit Zu- gehör. &c. in 4. Theil, als	Königr. Böhmen selbst. Sudvvest. Marggrath. Mähren. Sud-Ostvv. Herzogth. Schlesien. Nord-Ostvv. Marggrath. Lausniz, in seiner maas. Nord-West. Sachsen &c. Ostvverts. Thüringen &c. Westvverts. Brandenburg. im Mittel. Pommern. Nordvverts.
	NORDEN an der Ober-ELB und WESER 2. Crais, als	OESTEREICHISCHE in 5. Theil, als	Das Königreich BOEHMEN mit Zu- gehör. &c. in 4. Theil, als	Mecklenb. Land. &c. Nord-Ost. Magdeburg &c. Sud-Ost. Braunschweig - Lüneburgisch. Sud-West. (West. Brem-und-Holsteinisch. Nord-

E

Der







# Die XVI. Taffel.

<p>I. NORDEN am NECKAR und KOCHER begreift das Württembergeländ &amp;c. hat</p>	<p>CRAIS- STAND</p>	<p>Herzogthum 6. Städte</p>	<p>Württemberg selbst. Heilbrunn, Eslingen, Weilern, Gmund, Reutlingen, Wimpfen. Baden Durlach. Baden Baden. Gengenbach. Eberstain Graffschafft. Hohen Gerolzeck. Graffschafft. Gengenbach, Offenburg, Zell. Ortnau oder Mordnau. Hochberg Marggraffthum und die Ober-Badische Land.</p>
<p>II. NORDWESTEN am RHEIN darinnen das Creichovv und Nieder-Badische Land &amp;c. hat</p>	<p>CRAIS- STAND</p>	<p>Graf 4 und Herrsch. 3. Städte</p>	<p>Weltl. Fürst. Aursperg. Stulingen Fürstenth. Landgr. Bar Landgr. Sulz Landgr. im Klettgovv. Bondorff St. Blas. Rotenmünster. Rotvveil. Schwarzvvald, Kinzgerthal, Brigovv, die 4. Waldstädte. Costanz oder Costnitz. Lindau, Buchau. Zollern, Haigerloch. Hechingen, Sigmaringen. Fürstenberg, Heiligenberg. (thal. Petershausē, Salmonsvveil, March- Weingartē, Weisenau, Schuffenried. Ochsenhausen, Münchroth. Hegbach, Gutenzell, Baid. Montforth, Mœskirch, Fürstenberg, Alschausen. (gen. Königseck, Aulendorf, Gundeltin- Scheer, Justingen. Überlingen, Buchorn, Ravenspurg. Lindau, Buchau, Bibrach, Pfulen- Stadt Costanz oder Costnitz. (dorf. Nellenburg Landgraffschafft. Hohenberg ober u. untere Graffsch. Ehingē, Schelcklingē, Berg. Herrsch. Augspurg. Kempten. Irsēe. HohenEmbs, Königseck, Rotenfels. Zeyl, Wolffeck, Egloff, Traun. Mindelhaim. Memmingen, Kempten, Wangen. Kauffbeyren, Isny, Leutkirch. Oerter der Land-Vogtey. 4. Herrschafften vorm Arlerberg, als</p>
<p>III. SUDWESTEN am OberRHEIN, darinnen der Schvvarzvvald, Bris- und Kletgovv, auch Ober-Badische Land &amp;c. hat</p>	<p>CRAIS- STAND</p>	<p>Graf- und Herrsch. 1. Stadt</p>	<p>Oestereichische Länder</p>
<p>IV. SUDEN am BODEN-SEE und der obernDONAU darinnen das Hegovv und Donau-Thal &amp;c. hat</p>	<p>CRAIS- STAND</p>	<p>2. Prälaten 3. Aebtissin Graf- und Herrsch. 7. Städte</p>	<p>Oestereichische Länder</p>
<p>V. SUDOSTEN an der IHLER und LECH, darinnen das Algovv &amp;c. hat</p>	<p>CRAIS- STAND</p>	<p>Bisthum Fürstl. Stiff Prælat. Graf- und Herrsch. 6. Städte</p>	<p>Oestereichische Länder</p>

Der SCHWÆ-  
BISCHE  
CRAIS  
kan gethei-  
let vverden  
in VI. Theil,  
als gegen





# Die XVI. Tafel.

I. NORDEN am NECKAR und KOCHER begreift das Würtbergerland &c. hat	CRAIS-STAND	Herzogthum 6. Städte Marggraffsch. Prälat.	Württemberg selbst. Heilbrunn, Eslingen, Weilern, Gmund, Reutlingen, Wimpfen. Baden Durlach. Baden Baden. Gengenbach. Eberstain Graffschafft. Hohen Gerolzeck. Graffschafft. Gengenbach, Offenburg, Zell. Ortnau oder Mordnau. Hochberg Marggraffthum und die Ober-Badische Land.
II. NORDWESTEN am RHEIN darinnen das Creichovv und Nieder-Badische Land &c. hat	CRAIS-STAND Oestereichische Länder	Graf - und Herrsch. 3. Städte Weltl. Fürst.	Aursperg. Stulingen Fürstenth. Landgr. Bar Landgr. Sulz Landgr. im Klettgovv. Bondorff St. Blas. Rotenmünster. Rotvveil. Schvvarzvvald, Kinzgerthal, Brisgovv, die 4. Waldstädte. Costanz oder Costnitz. Lindau, Buchau. Zollern, Haigerloch. Hechingen, Sigmaringen. Fürstenberg, Heiligenberg. (thal. Petershaufe, Salmonsyveil, March- Weingartē, Weifenau, Schuffenried. Ochsenhausen, Münchroth. Hegbach, Gutenzell, Baid. Montforth, Mœskirch, Fürstenberg, Alschaufen. (gen.
III. SUDWESTEN am OberRHEIN, darinnen der Schvvarzvvald, Bris- und Klettgovv, auch Ober-Badische Land &c. hat	CRAIS-STAND Oestereichische Länder	Graf - und Herrsch. 1. Stadt Bistthum Fürstl. Stifter Weltl. Fürst.	Königseck, Aulendorf, Gundelinscheer, Justingen. Überlingen, Buchorn, Ravenspurg. Lindau, Buchau, Bibrach, Pfulen- Stadt Costanz oder Costnitz. (dorf. Nellenburg Landgraffschafft. Hohenberg ober u. untere Graffsch. Ehingē, Schelcklingē, Berg, Herrsch. Augsburg. Kempten. Irsée. HohenEmbs, Königseck, Rotenfels. Zeyl, Wolfceck, Egloff, Traun. Mindelhaim. Memmingen, Kempten, Wangen. Kauffbeyren, Isny, Leutkirch. Oerter der Land-Vogtey. 4. Herrschafften vorm Arlerberg, als Bregenz, Feldkirch, Pludenz, Son- Elvvangen. (nenberg.
IV. SUDEN am BODEN-SEE und der obernDONAU darinnen das Hegovv und Donau-Thal &c. hat	CRAIS-STAND Oestereichische Länder	2. Prälaten 3. Äbtissin Graf - und Herrsch. 7. Städte	Oetingen Oetingen. Elchingen, Wertenhausen. Rockenburg, Ursperg. (berg. Fuggerische Herrsch. Hohen Rech- Gräfeneck, Oetingen, Wallerstein. Wiefensteig. Augsburg, Gingen, Bopfingen. Ulm, Dinckelpiel, Hall. Nördlingen, Aalen. Burgau Marggraffschafft.
V. SUDOSTEN an der IHLER und LECH, darinnen das Algovv &c. hat	CRAIS-STAND Oestereichische Länder	Bistthum Fürstl. Stiff Prälat. Graf - und Herrsch. 6. Städte	Oestereichische Länder
VI. NORDOSTEN an der DONAU, dis- und jenseits, darinnen das Ries- und Hertfeld &c. hat	CRAIS-STAND Oestereichische Länder	Fürstl. Stiff Weltl. Fürst. Prälat. Graf - und Herrsch. 8. Städte	Oestereichische Länder

Der SCHWÄBISCHE CRAIS kan getheilet vverden in VI. Theil, als gegen









Wiederholungs- Tabelle	Hexagramm 6. Tafel	CR AIS STAND	MECHANISCHES STAND
Wiederholungs- Tabelle	Hexagramm 7. Tafel	CR AIS STAND	MECHANISCHES STAND
Wiederholungs- Tabelle	Hexagramm 8. Tafel	CR AIS STAND	MECHANISCHES STAND
Wiederholungs- Tabelle	Hexagramm 9. Tafel	CR AIS STAND	MECHANISCHES STAND
Wiederholungs- Tabelle	Hexagramm 10. Tafel	CR AIS STAND	MECHANISCHES STAND
Wiederholungs- Tabelle	Hexagramm 11. Tafel	CR AIS STAND	MECHANISCHES STAND
Wiederholungs- Tabelle	Hexagramm 12. Tafel	CR AIS STAND	MECHANISCHES STAND
Wiederholungs- Tabelle	Hexagramm 13. Tafel	CR AIS STAND	MECHANISCHES STAND
Wiederholungs- Tabelle	Hexagramm 14. Tafel	CR AIS STAND	MECHANISCHES STAND
Wiederholungs- Tabelle	Hexagramm 15. Tafel	CR AIS STAND	MECHANISCHES STAND
Wiederholungs- Tabelle	Hexagramm 16. Tafel	CR AIS STAND	MECHANISCHES STAND
Wiederholungs- Tabelle	Hexagramm 17. Tafel	CR AIS STAND	MECHANISCHES STAND
Wiederholungs- Tabelle	Hexagramm 18. Tafel	CR AIS STAND	MECHANISCHES STAND
Wiederholungs- Tabelle	Hexagramm 19. Tafel	CR AIS STAND	MECHANISCHES STAND
Wiederholungs- Tabelle	Hexagramm 20. Tafel	CR AIS STAND	MECHANISCHES STAND
Wiederholungs- Tabelle	Hexagramm 21. Tafel	CR AIS STAND	MECHANISCHES STAND
Wiederholungs- Tabelle	Hexagramm 22. Tafel	CR AIS STAND	MECHANISCHES STAND
Wiederholungs- Tabelle	Hexagramm 23. Tafel	CR AIS STAND	MECHANISCHES STAND
Wiederholungs- Tabelle	Hexagramm 24. Tafel	CR AIS STAND	MECHANISCHES STAND
Wiederholungs- Tabelle	Hexagramm 25. Tafel	CR AIS STAND	MECHANISCHES STAND
Wiederholungs- Tabelle	Hexagramm 26. Tafel	CR AIS STAND	MECHANISCHES STAND
Wiederholungs- Tabelle	Hexagramm 27. Tafel	CR AIS STAND	MECHANISCHES STAND
Wiederholungs- Tabelle	Hexagramm 28. Tafel	CR AIS STAND	MECHANISCHES STAND
Wiederholungs- Tabelle	Hexagramm 29. Tafel	CR AIS STAND	MECHANISCHES STAND
Wiederholungs- Tabelle	Hexagramm 30. Tafel	CR AIS STAND	MECHANISCHES STAND





# Die XVII. Taffel.

I. NORDEN Die OBERE PFALTZ in 2. Theil, als	CHURFÜR- STEN-LAND darinnen	Die Regierung	{ Amberg mit da- runter gehörigen Aemptern	
	anderer FÜRSTEN und HERREN LAND feyn	HERTZOG- und FÜRSTENTH. &c.	{ Neuburg und Sultzbach Leuchtenberg Landg. Sternstain Wolfstain	
			GRAFSCHAFTEN	{ Breiteneck
II. Dem MITTEL NIEDER- BAIREN in 2. Theil als	CHURFÜRST- LICHE LAND haben	2. Rent - Aem- pter	{ Straubingen Landshut Regensburg	
	anderer FÜRSTEN und HERREN LAND feyn	BISTHUM	{ St. Emmeran Nieder - Münster Ober - Münster	
			STIF. { PRÄL. { TER { ABTIS. {	{ In Regensburg
Der BAIRI- SCHE CRAIS begreift IV. Haupt- Theil, als gegen	CHURFÜR- STEN-LAND haben	2. Rent - Aem- pter	{ München Burckhausen	
	III. WESTEN OBER- BAIREN in 2. Theil, als	anderer FÜRSTEN und HERREN LAND feyn	GRAFF- SCHAFT	{ Ortenburg
			STADT	{ Regensburg
	CHURFÜR- STEN-LAND haben	2. Rent - Aem- pter	{ Freisingen. Ismaning Grafs. Werdenfels Graf. Burckrain Herrf.	
	III. WESTEN OBER- BAIREN in 2. Theil, als	BISTHUM		



# Die XVII. Taffel.

I. NORDEN Die OBERE PFALTZ in 2. Theil, als	CHURFÜR- STEN-LAND darinnen	Die Regierung	Amberg mit da- runter gehörigen Aemptern
	anderer FÜRSTEN und HERREN LAND feyn	HERTZOG- und FÜRSTENTH. &c. GRAFSCHAFTEN	Neuburg und Sultzbach Leuchtenberg Landg. Sternstain Wolfstain
		HERRSCHAFT	Breiteneck
		CHURFÜRST- LICHE LAND haben	2. Rent - Aem- pter BISTHUM
II. Dem MITTEL NIEDER- BAIREN in 2. Theil als  Der BAIRI- SCHE CRAIS begreiff IV. Haupt- Theil, als gegen	anderer FÜRSTEN und HERREN LAND feyn	STIF- TER	{ PRÆL. } St. Emmeran { ABTIS. } Nieder - Münster Ober - Münster
		GRAFF- SCHAFT	{ Ortenburg
		STADT	{ Regensburg
		CHURFÜR- STEN-LAND haben	2. Rent - Aem- pter
III. WESTEN OBER- BAIREN in 2. Theil, als	anderer FÜRSTEN und HERREN LAND feyn	BISTHUM	{ Freisingen. Ismaning Grafs. Werdenfels Graf. Burckrain Herrf.
		GRAFF- SCHAFTEN	{ Hag in seiner maas Hohen Waldeck
		BISTHUM	{ Passau
IV. OSTEN Die beygehö- rigen ERTZ- und STIF- TER, als ge- gen	NORDEN	ERTZ- BISTHUM	{ Salzburg
	SUDEN	STIFFT	{ Berchtolsgaden

In Regensburg













# Die XVIII. Taffel.

		D E N N E - M A R C K	{	Hertz. Schleswig Jüdland Funen Seeland
		in 4. Haupt-Th.		
NORDISCHE KÖNIG- REICH werden unterschieden in	DÄNISCHE feyn 2. Königr.	N O R W E - G E N	{	Bahus ietzo der Cron Schweden Aggershus Bergen Drontheim Wardhus
		in 5. Regie- rungen		
		L A P L A N D	{	
		S W E D E N	{	Sueonia darinnen 5. Prov. Nordland darinnen 5. Prov.
		S W E D I - S C H E	{	Wester Godland Oster Godland Sud Godland
		in 6. Haupt- Prov.		
		F I N L A N D	{	Finland selbst zugehörige Prov.
		I N G E R - M A N . L A N D	{	
		L I E F L A N D	{	Eften Letten
				M O S C A U



DENNIS (Hans & wig)  
MARCK (Jung)  
in d. (Lund)  
Haupt- (Island)

NORWE (Batus jetzt her Cien)  
GEN (Schweden)  
in d. (Aggerhus)  
Regio (Bergen)  
Lungen (Dronheim)  
Wadhus

LAVLAND

SWEDEN (Suecia)  
(Stammen d. Prov)  
(Nordland)  
(Stammen d. Prov)

GODLAND (West Godland)  
(Ost Godland)  
(Sud Godland)

FINLAND (Finland fallt)  
(angehörig Prov)

IRLAND (Irland)  
MAN (Man)  
LAND (Land)

ISLAND (Island)  
(Lund)

DANISCHE

in d. (König)

NORDISCHE  
KÖNIG-  
REICH  
werden  
unterschieden  
in

SWEDIS-  
SCHE  
in d. Haupt-  
Prov.





# Die XIX. Taffel.

<p>MOSCAU oder RUSLAND darunter be- griffen</p>	<p>M I T T E N im Land</p>	<p>9. Herzogthumer. Moscau; Woldimar; Rezan. Reschow, Tuer, Restow. Belejecero Ieroslaw Susdal.</p>	
	<p>gegen N O R D E N</p>	<p>7. Provincien Wologda, Oustioug, Kargapol Durina, Pezora, Hasjajedz. Manamo</p> <p>4. Herzogthumer Obdorsky, Iahorsky Cudinsky, Permoky Viererley Völcker Ostachy, Ugritzchi, Samojedz, Lappen</p>	
	<p>MOSCAU selbst dessen Län- der und Pro- vincien lie- gen</p>	<p>O S T E N oder der grossen Tartarey</p>	<p>3. Herzogthumer Nifinovogorod, Bulgarski, Wradsky</p> <p>3. Provincien Lucomorie, Grustinsky, Pascatir Sechserley Völcker Ceremisses - Logowoizene Ceremisses-Nagornoy, Vachines, Mordua, Calami, Serponoutzi</p>
	<p>WESTEN</p>	<p>3. Königreiche Siberien, Cazan, Astrachan</p> <p>3. Hertzogthümer Novogorod Seviersky Czernichovv Smolensko</p>	
	<p>SUDEN</p>	<p>3. Fürstenthümer Bielskj, Plescau, Novogorodwelickj</p> <p>3. Hertzogthümer Worotin, Rabardinsky, Cyrcasky</p>	
	<p>KLEINE TARTAR- REY beste- hende in 4. Horden, als</p>	<p>K R I M S K Y</p>	<p>2. Provincien Pole, Ocraine</p> <p>Krim oder Perecop wohnen in der halb Insul Taurica</p>
	<p>H A H A I S K Y</p>	<p>Nogais vwohnen vom Ausflus des Niepers bis an den Ausflus der Don oder Tan.</p>	
	<p>O C Z A C O W</p>	<p>Zwischen dem Ausflus des Niepers und Niesters.</p>	
	<p>B U D Z I A C K</p>	<p>Zwischen dem Ausflus des Niesters und der Donau.</p>	

F

P O H L E N









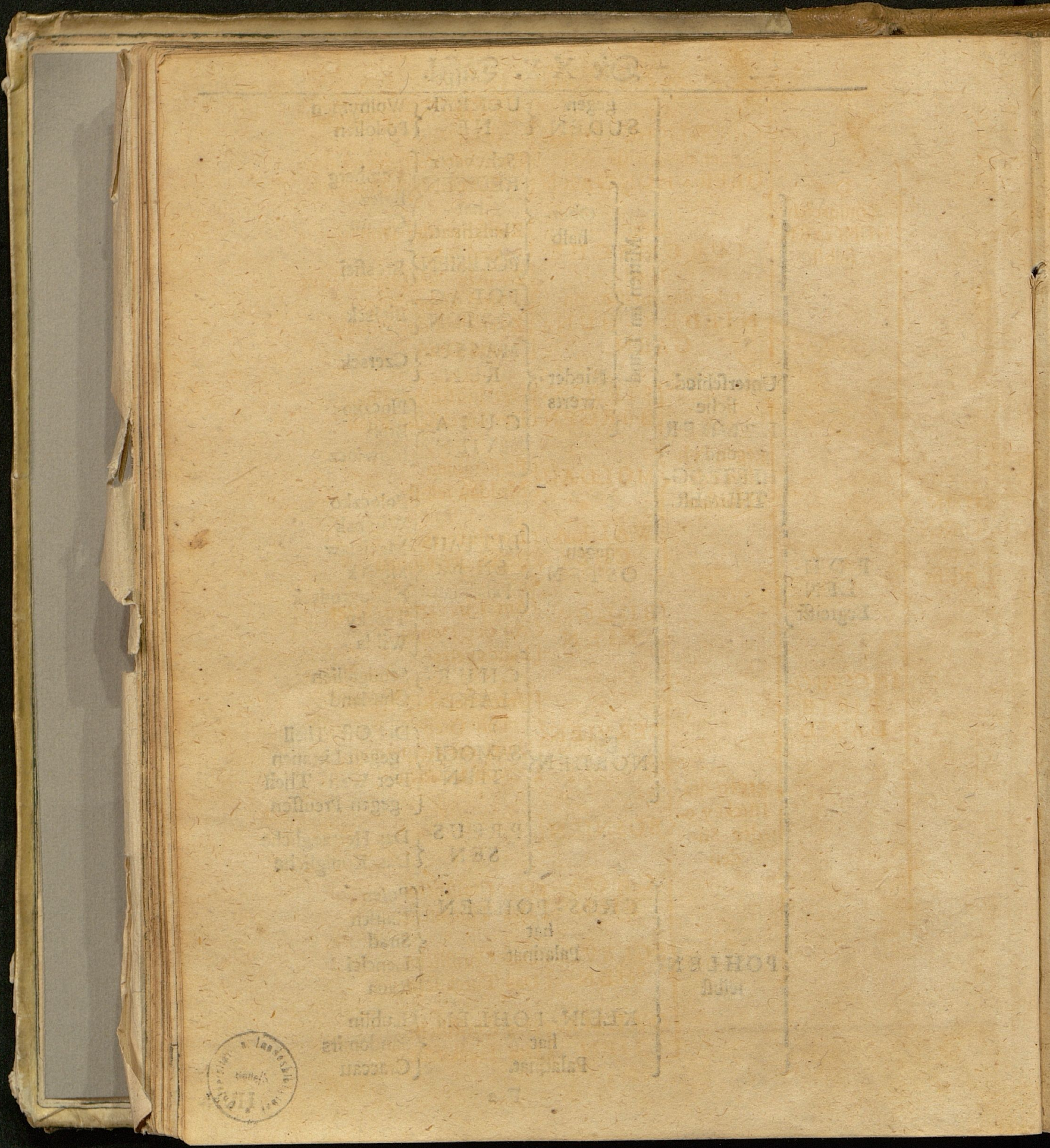
# Die X X. Tafel.

Unterschiedliche LÄNDER und HERTZOG- THUMER	gegen SUDEN	UCKRAL- NE	Wolhynien Podolien		
	Ober- halb	Mitten im Land	Schvartz- REUSSEN	Lemberg Belcz Chelm	
			hat Palatinat.	POLESIEN	Bresfici
			POLAC- QVIEN	Bielsck	
	Nieder- werts	Mitten im Land	MASSU- REN	Czersck	
			CUIA- VIEN	Ploczko Brest Inowlocz	
			LITTAU- EN hat Palatinat.	Poloczko Witepsk Mzeislaw Minsck Nouogrodeck Trocky Wilda	
	gegen OSTEN	Mitten im Land	CHUR- LAND	Semigallien Churland	
			gegen NORDEN	SAMOGI- TIEN	Der Ost-Theil gegen Littauen Der West-Theil gegen Preussen
			PREUS- SEN	Das Hertzogliche Das Königliche	
POHLEN selbst	Mitten im Land	GROS-POHLEN hat Palatinat.	Posen Kalisch Sirad Lencici Raua		
		KLEIN-POHLEN hat Palatinat.	Lublin Sandomirs Craccau		

POH-  
LEN  
Begreiff









# Die XXI. Taffel.

Das Königreich HUNGARN selbst	Der CHRISTLICHE THEIL oder das meiste von OBER - HUNGARN	{ Zwischen der Donau und der Drau Zwischen Pohlen und dem Türckischen Hungarn
	Der TURCKISCHE Theil oder das meiste von NIEDER - HUN- GARN	{ Zwischen der Donau und Teys Zwischen der Donau, Teys und Siebenbürgen Zwischen der Donau und Drau
HUN- GARN be- greiff	SIEBEN- BÜRGEN	{ Der Fürstliche Theil Der Türckische Theil
	gegen Poh- len oder Norden	{ MOLDAU { Beissarabien Moldau selbst
	WALLA- CHEY	{ Landvverts gegen der Donau
	BULGA- RIEN	{ Am schvvarzen Meer An der Donau Landvverts
	INCORPO- RIRTE LAND	{ SERVIEN { Unter der Regierung von Ofen Unter der Regierung von Bosnien
gegen der Türckey o- der Su- den	{ BOSNIEN {	
CROA- TIEN	{ Das Christliche Das Türckische	
SCLAVO- NIEN	{ Das Christliche Das Türckische	
DALMA- TIEN	{ Das Christliche Das Türckische	





CHRISTLICHE THEIL  
 OBER-HUNGARN  
 Die  
 HUNGARN  
 Die  
 HUNGARN  
 Die  
 HUNGARN

SIEBEN  
 SÄRGEN

MOLDAN  
 gegen  
 ten  
 Norden

WALKA  
 CHEY

BILLO  
 KILIN

SERVIEN  
 von  
 von

BOSNIEN  
 gegen  
 der  
 den

SCIAVO  
 WIEN

DALMA  
 WIEN

HUNGARN  
 HUNGARN

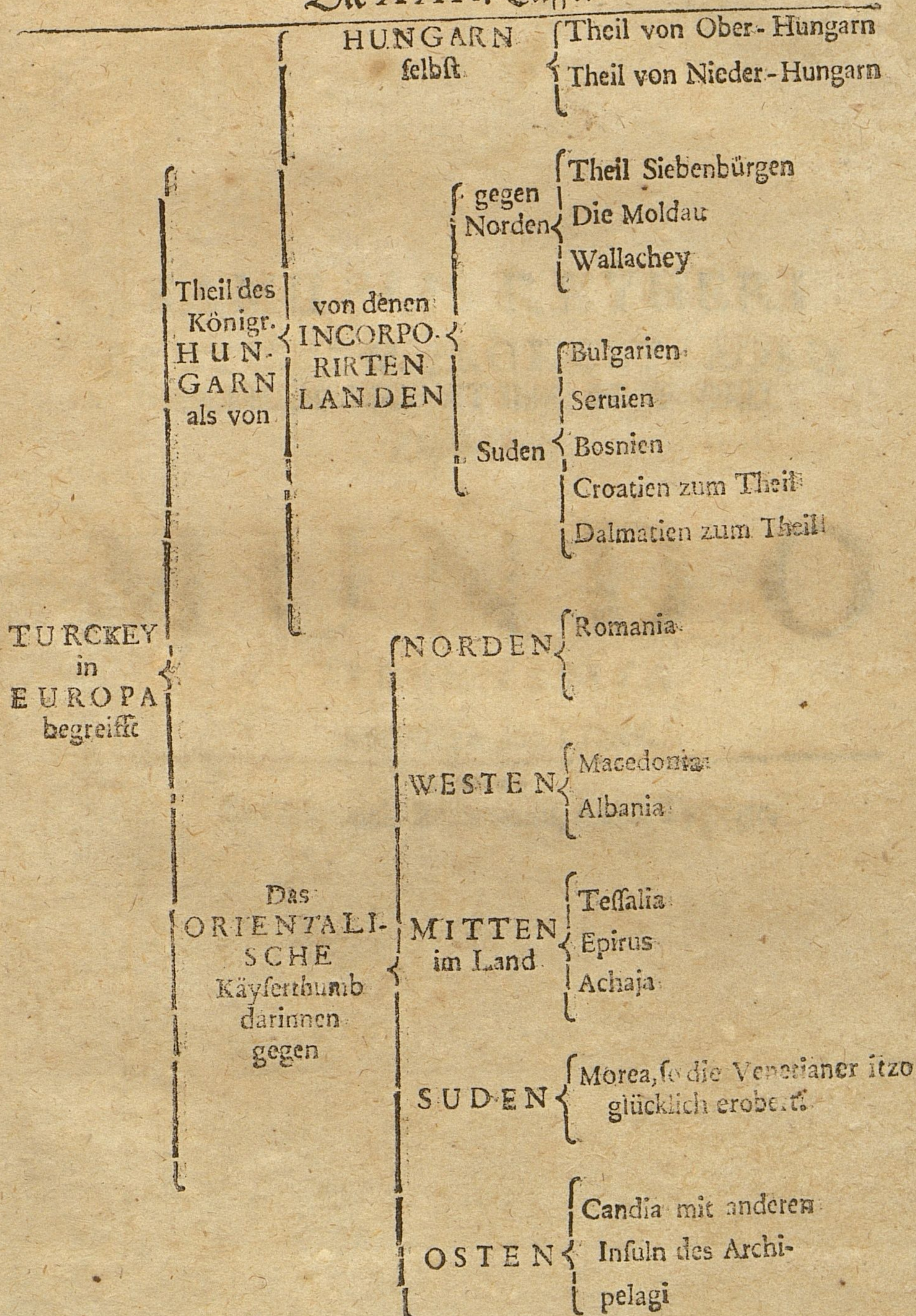
HUNGARN  
 GARN

HINCORPO  
 RIBIS  
 LAND





# Die XXII. Taffel.



\* \* \*







Oa 785, 8

ULB Halle 3  
002 616 130

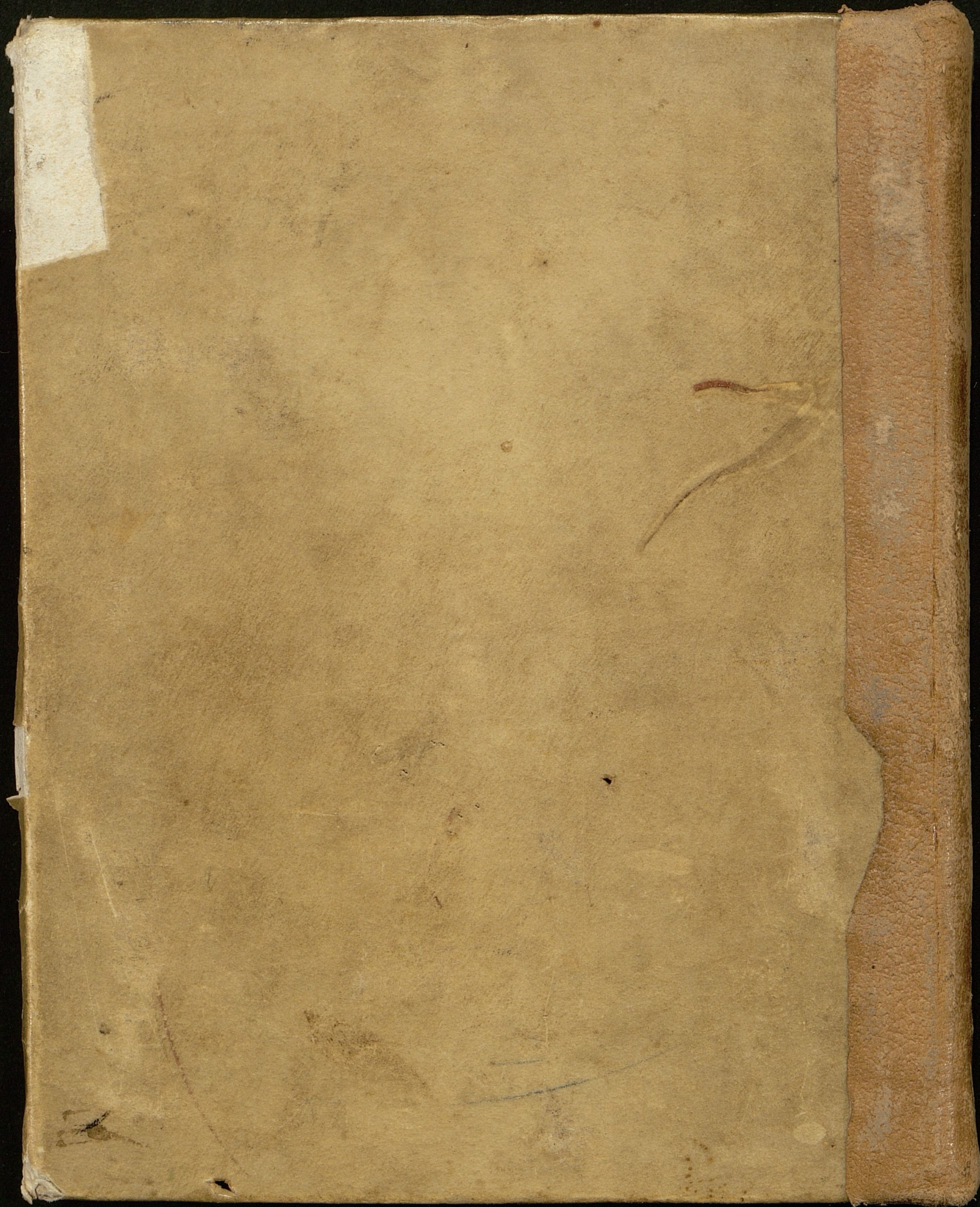


Sb.

Reff. ✓  
VD 17









0.251  
913

TABULÆ GEOGRAPHICÆ  
oder  
TABELLEN-BUCHLEIN,

daus nicht nur  
Die ALTE und NEUE ERDBESCHREIBUNG,  
sondern auch  
DIE ERKANDTNISS  
Der LAND- und SEE-KARTEN,  
nicht vveniger  
Aller REICHE, MONARCHIEN, KÖNIG-  
REICHE, FÜRSTENTÜMER, GRAF-HERRSCHAFTEN,  
REPUBLICKEN und VÖLCKER  
DER  
GANTZEN WELT,

Sambt deren  
Absonderlichen Landschafften und Pro-  
vincien, item wie solche wiederum ein- und abgetheilet  
werden können, auch welches die vornehmsten Städte  
und Plätze darinnen seyn,

*Mit leichter Mühe zu ersehen und sich  
einzubilden*

zu  
Beqvemen Gebrauch  
in

Vnterschiedlichen Theilen  
vorgestellet.

*Franckfurt und Leipzig im Jahr  
M DC LXXXVII.*

