

Halle und Umgegend.

Salz, 12. Juni.

— [Saatenstand.] Die Feldmatten im Saalkreise haben infolge der frühbaren Witterung ein gutes Aussehen; namentlich hat sich der Roggen vortrefflich erhalten...

— [Subtilium.] Am 1. Juni waren es 25 Jahre, daß Herr Direktor Lohse auf eine ununterbrochene Tätigkeit bei der Firma B. Wolf, Crottenberg, Zuckermaschinen- und Holzmaschinenfabrik hier, zurückzublicken konnte...

— [An der Kunstausstellung von Tausch & Grois] ist gegenwärtig eine Anzahl von Gemälden ausgestellt, die das Leben Napoleons I. behandeln und für den Kunst- und Geschichtsfreund gleich interessant sind...

— [An der Kunstausstellung von Tausch & Grois] ist gegenwärtig eine Anzahl von Gemälden ausgestellt, die das Leben Napoleons I. behandeln und für den Kunst- und Geschichtsfreund gleich interessant sind...

— [An der Kunstausstellung von Tausch & Grois] ist gegenwärtig eine Anzahl von Gemälden ausgestellt, die das Leben Napoleons I. behandeln und für den Kunst- und Geschichtsfreund gleich interessant sind...

— [An der Kunstausstellung von Tausch & Grois] ist gegenwärtig eine Anzahl von Gemälden ausgestellt, die das Leben Napoleons I. behandeln und für den Kunst- und Geschichtsfreund gleich interessant sind...

— [An der Kunstausstellung von Tausch & Grois] ist gegenwärtig eine Anzahl von Gemälden ausgestellt, die das Leben Napoleons I. behandeln und für den Kunst- und Geschichtsfreund gleich interessant sind...

— [An der Kunstausstellung von Tausch & Grois] ist gegenwärtig eine Anzahl von Gemälden ausgestellt, die das Leben Napoleons I. behandeln und für den Kunst- und Geschichtsfreund gleich interessant sind...

— Der Saalkreisbauverein Halle a. S. übernahm, wie schon mitgeteilt, Sonntag den 17. Juni eine Partie nach Ballenstedt...

— [An der Kunstausstellung von Tausch & Grois] ist gegenwärtig eine Anzahl von Gemälden ausgestellt, die das Leben Napoleons I. behandeln und für den Kunst- und Geschichtsfreund gleich interessant sind...

— [An der Kunstausstellung von Tausch & Grois] ist gegenwärtig eine Anzahl von Gemälden ausgestellt, die das Leben Napoleons I. behandeln und für den Kunst- und Geschichtsfreund gleich interessant sind...

— [An der Kunstausstellung von Tausch & Grois] ist gegenwärtig eine Anzahl von Gemälden ausgestellt, die das Leben Napoleons I. behandeln und für den Kunst- und Geschichtsfreund gleich interessant sind...

— [An der Kunstausstellung von Tausch & Grois] ist gegenwärtig eine Anzahl von Gemälden ausgestellt, die das Leben Napoleons I. behandeln und für den Kunst- und Geschichtsfreund gleich interessant sind...

— [An der Kunstausstellung von Tausch & Grois] ist gegenwärtig eine Anzahl von Gemälden ausgestellt, die das Leben Napoleons I. behandeln und für den Kunst- und Geschichtsfreund gleich interessant sind...

— [An der Kunstausstellung von Tausch & Grois] ist gegenwärtig eine Anzahl von Gemälden ausgestellt, die das Leben Napoleons I. behandeln und für den Kunst- und Geschichtsfreund gleich interessant sind...

— [An der Kunstausstellung von Tausch & Grois] ist gegenwärtig eine Anzahl von Gemälden ausgestellt, die das Leben Napoleons I. behandeln und für den Kunst- und Geschichtsfreund gleich interessant sind...

— [An der Kunstausstellung von Tausch & Grois] ist gegenwärtig eine Anzahl von Gemälden ausgestellt, die das Leben Napoleons I. behandeln und für den Kunst- und Geschichtsfreund gleich interessant sind...

auffällig die Verkennung der geistigen Leistung in der Weltgeschichte, wenn auch wohl der Produktion in der Entwicklung der Geschichte eine größere Rolle beizumessen sein dürfte, als der Materie gemeint habe.

Sitzung der Stadtratskommission: Veranlassung zu Halle.

Montag, den 11. Juni.

Am Vorabendliche der Herren Geh. Regierungsrat Professor Dr. Ritterberger, Geh. Kommerzienrat Betzke und Stadtratsmitglied...

— [An der Kunstausstellung von Tausch & Grois] ist gegenwärtig eine Anzahl von Gemälden ausgestellt, die das Leben Napoleons I. behandeln und für den Kunst- und Geschichtsfreund gleich interessant sind...

— [An der Kunstausstellung von Tausch & Grois] ist gegenwärtig eine Anzahl von Gemälden ausgestellt, die das Leben Napoleons I. behandeln und für den Kunst- und Geschichtsfreund gleich interessant sind...

— [An der Kunstausstellung von Tausch & Grois] ist gegenwärtig eine Anzahl von Gemälden ausgestellt, die das Leben Napoleons I. behandeln und für den Kunst- und Geschichtsfreund gleich interessant sind...

— [An der Kunstausstellung von Tausch & Grois] ist gegenwärtig eine Anzahl von Gemälden ausgestellt, die das Leben Napoleons I. behandeln und für den Kunst- und Geschichtsfreund gleich interessant sind...

— [An der Kunstausstellung von Tausch & Grois] ist gegenwärtig eine Anzahl von Gemälden ausgestellt, die das Leben Napoleons I. behandeln und für den Kunst- und Geschichtsfreund gleich interessant sind...

— [An der Kunstausstellung von Tausch & Grois] ist gegenwärtig eine Anzahl von Gemälden ausgestellt, die das Leben Napoleons I. behandeln und für den Kunst- und Geschichtsfreund gleich interessant sind...

— [An der Kunstausstellung von Tausch & Grois] ist gegenwärtig eine Anzahl von Gemälden ausgestellt, die das Leben Napoleons I. behandeln und für den Kunst- und Geschichtsfreund gleich interessant sind...

— [An der Kunstausstellung von Tausch & Grois] ist gegenwärtig eine Anzahl von Gemälden ausgestellt, die das Leben Napoleons I. behandeln und für den Kunst- und Geschichtsfreund gleich interessant sind...

Vereine und Versammlungen.

— Der Verein für Erdkunde hält morgen abend 8 Uhr im großen Saal des „Intergarten“ eine Versammlung bei folgender Tagesordnung ab: 1. Berichtsjahre...

Universitäts- und Landesbibliothek Sachsen-Anhalt

Abgang der Eisenbahnzüge.

Abgang der Eisenbahnzüge. 3.24 S. B. - 5.45 S. P. - 7.15 S. (besteht nur aus...

Ankunft der Eisenbahnzüge.

Ankunft der Eisenbahnzüge. 3.24 S. B. - 5.45 S. P. - 7.15 S. (besteht nur aus...

Die am 1. Juli 1900 fälligen Dividenden unserer Bank...

Rheinisch-Westfälische Boden-Credit-Bank.

Tanz-Unterricht. Täglich, Abends 8 Uhr...

Franz Schapitz, Tanzlehrer, früher Solotänzer...

Neubauten.

im Hoch- und Tiefbau, Eisenbau- und Brückenbau...

Vor Zahnelnde.

Für der Reise zurück, bin ich vom 12. Juni ab wieder persönlich zu sprechen...

Die renommierte und alte Herbrand'sche...

300 Tipfsch-Briefkästen...

Magazin für Herren-Garderobe...

Das feinste Salatöl...

Engel-Apotheke...

Das feinste Salatöl...

Das feinste Salatöl...

Freudenliste. Angekommene Fremde vom 11. bis 12. Juni.

Freudenliste. Angekommene Fremde vom 11. bis 12. Juni.

Familien-Nachrichten.

Todes-Anzeige. Gestern Nachmittag 4 Uhr verschied nach langem, schwerem...

Berichtigung betr.

Für die letzte Nummer meines Verzeichnisses...

Ia. Braunsch. Cervelatwurst.

Beste Dauerwaare, Pfd. 1.00 im Ganzen. Feinsten Westfälischen Dauerschinken...

Max Schomburgk

im 57. Lebensjahre. Um stille Theilnahme bittet Weissensfeld, den 11. Juni 1900.

Größtes Lager

von Edelgeräthen, Leuchtgeräthen, Messinggeräthen...

Bowlen- und Tischweine

Flasche 50, 60, 75, 90 Pfg., von 12 Flaschen an Preis-Ermässigung.

Friedrich Koldy

im Alter von 48 Jahren. Um stille Theilnahme bittet Friedrich Koldy, Steinweg 30.

Witt. Hebert, Sr. Ulrichstr. 62.

Reißblech und Draht, Messingblech und Draht, Nittelsinblech...

Pottel & Braskowski.

Unentbehrlich hat sich Dr. Thompson's Seifenpulver...

Bertha Vaass

zu Theil gewordenen zahlreichen Beweise treuer Anhänglichkeit...

Gelegenheitslauf.

Ein damit zu räumen schöne solide Mannes-Gewandstücke...

Unsäglich

Ich bin 1000 de von Frauen, daß sie sich von...

Daufigung.

Für die vielen Beweise herzlicher Liebe und Theilnahme...

Albbruch

Albbruch (Botanischer Garten) 6 bis 8 Jahre alt...

Kinderlegen

Professur über den alten heiligen Schwabens und franco ausführliche Muster...

Sammelstellen

Gitarrenfabrikanten, Hülsen, Bänder, Klavier...

Dank.

Für die zahlreichen Beweise liebevoller Theilnahme...

Ausverkauf von Foulards und Bast-Seide

bei herabgekauften Preisen.

Besonderer Gelegenheitskauf: Reste für Blusen, Schürzen und kleine Besätze.

Seidenhaus **G. Schwarzenberger**, Gr. Steinstraße 88.

Subscription

4%ige Leipziger Hypothekenbank- u. Anlehnscheine

Serie VIII

unkündbar bis zum Jahre 1908.

Von den an der Berliner, Leipziger und Dresdener Börse regelmässig notierten

4%igen Hypothekenbank- und Anlehnscheinen
der im Königreich Sachsen mündelsicheren Serie VIII,
unkündbar bis 1908,

gelangt ein Restbetrag von

Nom. Mark 1,500,000

(Abschnitte à M. 2000, 1000, 500, 200 — Zinsen Januar-Juli)

zur Subscription.

Dieselbe findet statt

Mittwoch, 13. und Donnerstag, 14. Juni 1900

ausser an anderen Plätzen bei uns und nehmen wir Zeichnungen auf diese Pfandbriefe bei entsprechender Verrechnung der Stückzinsen zum Preise von 100% plus Schlussnotenstempel entgegen. Die Abnahme der zugetheilten Stücke hat in der Zeit vom 18. bis 30. Juni 1900 zu erfolgen.

Diese Pfandbriefe sind zur erstklassigen Beleihung bei der Deutschen Reichsbank, bei der Königlich Sächsischen Lotterie-Darlehnskasse und bei der Städtischen Sparkasse zu Leipzig zugelassen.

Halle a. S., im Juni 1900.

Hallescher Bankverein von Kulisch, Kaempff & Co.
Hermann Arnhold & Co., Bank-Commandit-Gesellschaft.
H. F. Lehmann. Reinhold Steckner.

Grosse Magdeburger Pferdelotterie.

Ziehung am 18. und 19. Juni d. J.

Haupt-Gewinne:

1 hochlegante Equipage mit 2 edlen Pferden	i. B. v. M.	6,000.00
1 elegante Equipage (Halbhaisse) mit 2 Pferden	" " "	4,000.00
1 eleganter Jagdwagen mit 2 Pferden	" " "	3,000.00
1 Stadtwagen mit einem Pferde	" " "	2,000.00
1 Feldwagen mit einem Pferde	" " "	1,500.00
20 edle Pferde, darunter beliebige Stuten, im Gesamtwerte	" " "	20,000.00
28 Fahrräder, darunter 5 Damen-Räder im Gesamtwerte	" " "	6,500.00

Derer **2247** sonstige wertvolle Gewinne, bestehend in Fahr-, Reit- und Jagd-Utensilien, Schreibmaterialien u. s. w.

im Gesamtwerte von 17,000 Mark.

Loose à 1 Mark sind zu haben bei **H. Semper, Magdeburg, Breitweg 44**, in Halle zu haben bei Haasenstein & Vogler, A.-G., Schmeerstraße 20, Schroedel & Simon, Pflaume Buchhandlung, Kurtzke & Hasse, Steinbrecher & Jasper, C. F. G. Kitzing, Carl Worch, Otto Hendel, Carl Müller, Sebastian Haaseneier, Arthur Kopsch, Ernst Schauerhammer, Franz Pennemann, Georg Sachs, Ernst Kleinschmidt, Aug. Peter, Joh. Heise, A. Zahn, G. Neumann, H. Stoye, W. Knoblauch, H. Heinze, G. Schereth, C. A. Knütke, S. Dessen, H. Pitzner, Koehler & Poetzsch, G. Vitzke, J. Pieper, Frau W. Arend, A. Schulenburg, H. Hartmann, Krüger & Oberbeck und R. Siebhart.

Neu eröffnet!

Neu eröffnet!

Cordes'sche Bekleidungs-Academie,

Halle, Ludwig Wuhlerstraße 8, I.

Erste und größte Fachlehranstalt für

Herren-, Damen- u. Wäsche-Schneiderei.

Theoretische u. praktische Ausbildung als Zuschneider, Directricen u. Schneiderinnen. Stellenvermittlung als solche schnell und totenlos.

In einer besonderen Abteilung außerdem Extra-Curse für Damen, welche die Costüm- oder Wäsche-Schneiderei für den

Familien-Bedarf

erlernen wollen, und bieten diese Curse eine große Erparnis im Haushalt. Beste Referenzen zur Verfügung. Der Unterricht erfolgt von hervorragenden tüchtigen Lehrkräften unter meiner persönlichen Leitung.

5 belle, große und gesunde Lehrkräfte mit allem Comfort der Neuzeit entsprechend eingerichtet.

Tages- und Abend-Curse von 20 Mark an. Proben gratis, sowie jede gewünschte Auskunft durch den

Director Paul Cordes.

Möbelfabrik und Magazin Bernh. Grunwald, Rathhausstraße 2,

empfiehlt sein großes Lager selbstgefertigter Möbel, Spiegel und Polsterwaren zu neuen, denkbar billigen Preisen unter langjähriger Garantie.

Complete Wohnungs-Einrichtungen

in Kalkstein, Mahagoni, Eiche, imitieren und weichen Objekten stets in hervorragender reicher Auswahl in meinen Bezügen, arden und besten Möbelstücken, der Neuzeit entsprechend, zur Ansicht angeheilt.

Die Vollendung meines reichhaltigen Möbel-lagers stelle ich den geehrten Herrschaften ohne jegliche Aufpreisberechnung jederzeit gegen zur Verfügung. Zimmer-einrichtungen nach Extra-Bestellungen sowie auch eigenen Entwürfen werden in kürzester Zeit unter persönlicher Leitung angefertigt. Transport durch eigenes Gefährt gratis.

Bernh. Grunwald, Tischlermeister, Rathhausstr. 2, neben Bauer's Brauerei und Sparkassen-Gebäude.

Weissnähschule

von **A. Richter, Harz 21, II.**

Wäschenähen u. Zulechnen u. Abendmischer u. praktisch ausübend. Weisheit sehr gründlich f. d. Gewerbe u. Selbstzucht. Frd. in mittlere. Preis 2. Eintritt jederzeit. — Eintrittsgeld für Kleidertailen u. Hemd u. dergleichen abendmischer Zulechnen f. maß. Preis.

Bade-Anzüge
Bade-Mützen
Bade-Pantoffeln
Bade-Mäntel
Bade-Laken
Bade-Handtücher

empfiehlt
in grosser Auswahl

H. C. Weddy-Pönicke,

Leipziger Strasse 67.

Ranniger's Damen-Handschuhe

sind die besten in Eig., Haltbarkeit und eleganter Ausstattung.

à Paar 3.25 Mkr., 3 Paar 9 Mkr.

Herm. Oetting, Bazar für Betten.



Förderbraunkohle

— Brimmarke aus dem Magdeburger Revier — liefert größeres Quantum von einem Gelegenheitskauf zu billigem Preise für prompte Lieferung

J. G. Schumann, Chemnitz.

Plasmon Siebold's Milcheiweiss.

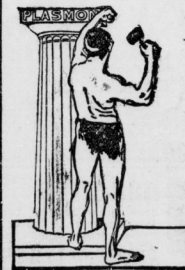
Eiweiss- und Nährsalze

in leichtverdaulicher, leichtlöslicher, vollkommen geschmack- und geruchfreier Form. Als Zusatz zu anderen Nahrungsmitteln erhöht es deren Nährwerth um das Vielfache und gestaltet jede Speise zu einer

Kraftnahrung

von hohem diätetischen Werth.

Erhältlich in Packeten von 60 Pf. an in Apotheken und Drogengeschäften.



Plasmon-Chocolade,

Plasmon-Cacao,

Plasmon-Zwiebacke,

Plasmon-Cakes,

Plasmon-Biscuits,

Plasmon-Speisenmehl,

Plasmon-Hafercacao,

Plasmon-Liköre

verbinden den höchsten Nährwerth mit feinstem Geschmack.

Erhältlich in den Specialgeschäften der betreffenden Branchen.

Siebold's Nahrungsmittel-Gesellschaft m. b. H.
Berlin SW., Charlottenstr. 86.



Den verehrlichen Hausfrauen und Köchinnen, sowie den Herren Gastwirthen empfehle ich als vorzüglich zum Würzen von Suppen, schwacher Fleischbrühe, Saucen und Gemüsen. Sehr ausgiebig im Gebrauch, da wenig Tropfen genügen. Erhältlich bei **Julius Bethge,** Inh.: Klippert & Engel, Leipziger Str. 8.