

Letzte Telegramme.

Berlin, 7. Dez. Die parlamentarischen Kreise verläut, wird der Reichstagler Graf v. Bismarck bei der Reichstags-Sitzung...

Berlin, 7. Dez. Budgetkommission des Reichstages. Der Reichstagsler erklärte, dringende Angelegenheiten hätten ihn an der Teilnahme der gestrigen Sitzung...

Berlin, 7. Dez. Der Möderer Gönz wurde heute früh im Straßengänge zu Pöhrner entführt.

Paris, 7. Dez. Die nationalpolitischen Blätter melden, der Deputierte Pelletan sei vom Kriegsminister erwidert worden, eine Interpellation über die Injunditionen von Offizieren in Melun, Fontainebleau und an anderen Orten einbringend.

London, 7. Dez. Die Führer der Opposition sind für Erbringung eines Amendements zur Antwort auf die Thronrede, in welchem erklärt wird, zur Pacificierung der eroberten südafrikanischen Gebiete und zur Verhinderung...

Der südafrikanische Krieg.

Londen, 6. Dez. Lord Ritchener telegraphisch aus Bloemfontein vom 6. Dez.: 500 Mann von den Truppen unter Delarech machten am 3. Dez. einen feigen Angriff bei Buffelsport auf einen von Victoria nach Pieterburg gehenden Convoy.

Alital North (Rafolone), 7. Dez.

Alital North (Rafolone), 7. Dez. (Reuter-Meldung). In verflochtenen Nacht ließ eine von Alital North entlaufene Patrouille nahe bei der Stadt auf Dewet's Hauptmacht, die dort lagerte.

Worcester (Rafolone), 6. Dezember.

Worcester (Rafolone), 6. Dezember. Der Präsident Lougret hat heute vier Mitglieder, es nahmen etwa 3000 Delegierte an demselben Tage, die 120,000 Afrikaner vertreten. Auf den die Stadt umgebenden Bergen waren 8000 Mann Soldaten mit Artillerie postiert, es kam jedoch zu keinen Aufrührungen.

Abgaben, 6. Dez.

Abgaben, 6. Dez. Der holländische Gesandte Vanmeede verließ seinen Posten. Der portugiesische Minister im Haag, Graf Seitz, ist ebenfalls abgereist.

Die Wären in China.

Südn, 7. Dez. Die 'Südn. Ztg.' meldet aus Peking vom 4. d. M.: Die heute zurückgekehrte Kalagan-Expedition hat 4 Vögelfüßer getötet und 6 Vögelfüßer...

erlöschten, weil sie das Dorf Jansen, das katholische Christen bewohnten, angegriffen und die Christen nieder-gemetzelt hatten. Der Gesundheitsrat ist vorzichtig.

Zienten, 6. Dez. Die erste Lokomotive ging gestern früh nach Peking ab, man erwartet, daß Besigerte binnen drei Tagen beiderseits werden können. Die provisorische Regierung hat befohlen, dem bedrückten Bevölkerungszug eine Verbindung am Freitag vor dem Nordtor der Stadt zu entsenden.

London, 7. Dez. Der Korrespondent des 'Standard' in Shanghai will aus guter Quelle erfahren haben, daß in Singapur Vorbereitungen zu sofortiger Abreise der Kaiserlichen Hofes getroffen wurden. Der Hof komme unter dem Schutze der japanischen Regierung nach Wuttsang.

Handel, Gewerbe und Verkehr.

In der Hauptversammlung der Allgemeinen Elektrizitäts-Gesellschaft wurde mitgeteilt, das im Prozess Elitzbacher wegen der Höhe der Abschreibung unter in der ersten Instanz zu Gunsten der Gesellschaft entschieden worden sei. Auf ein Monium, warum 15 Mill. M. Obligationen ausgegeben worden sind, wurde bemerkt, das den Vorschlag für die Berliner Elektrizitätswerke gemacht worden sind, aus ist die Aktion des inneren Grundes erfolgt, insbesondere wegen des Verhältnisses zu den Berliner Elektrizitätswerken.

Die Farbwerte vom Meister. Lucius & Brüning in Höchst a. M. beschließen die Aufnahme einer 4% Proz. binnen ca. 25 Jahren zu tilgenden, mit 103 Proz. rückzahlbaren Anleihe im Betrage von 10 Mill. M., wovon ein Teilbetrag von 5 Mill. M. durch ein Konsortium, bestehend aus S. Bleichröder und der Deutschen Bank in Berlin, Georg Hanck & Sohn und J. J. Weiler Söhne in Frankfurt a. M. und der Oberleitungs Bank in Mannheim, übernommen ist und demnach zur Zeichnung aufgelegt werden soll. Die restlichen 4 Mill. M. sollen nicht vor 1923 zur Ausgabe gelangen.

Die Bochumer Bergwerksgesellschaft dürfte wieder keine Dividende erhalten. Die Verhandlungen über die Dividende schließe teilweise besetzt werden. Eine Besserung der Verhältnisse sei nur durch Neuinvestitionen herbeizuführen, die nebst Abtragung der schwebenden Schuld 2 1/2 Mill. M. erfordern werden. Die Ausgabe von Aktien und Obligationen ist ausgesetzt; details soll die Ausgabe von Vorkursaktien vorgeschlagen werden.

Drahtstiftpreise. Ueber die neu in Berlin stattgehabte Generalversammlung des Verbandes deutscher Drahtstiftfabrikanen meldet die Köln. Volksztg. wie folgt: In bezug auf die Drahtstiftpreise, den Verrechnungspreis für die Werke ab 1. Jan. n. J. um 2 1/2 M. für 100 kg höher zu setzen als der demnach vom Waldradfabrikant festzusetzende Verkaufspreis.

Die Konferenz von Vertretern der oberösterreichischen und Steirer Cementfabriken hat zwar noch kein bestimmtes Resultat, aber immerhin ergeben, dass die Chancen für die Einigung mit dem Westösterreichischen Syndikat günstig liegen. Die Verhandlungen werden fortgesetzt. — Betreffs des Louvre-Bazars in Paris tauchten gestern von neuem Gerüchte über Zahlungsschwierigkeiten auf.

Die Hauptversammlung der Mit- und Rückversicherungsgesellschaft Kosmos lehnte mit 1320 gegen 1238 Stimmen den Antrag auf Liquidation ab.

Dividendenfestsetzungen. Victoriabroker Berlin bei 233,000 M. (i. V. 127,341 M.) Abschreibungen 1 Proz. (5 Proz.) Dividende. — Akt.-Ges. Hackenbrunn München 10 Proz. (Vorj. 9 Proz.). — Betreffs des Louvre-Bazars in Paris tauchten gestern von neuem Gerüchte über Zahlungsschwierigkeiten auf.

Weitere Dividendenfestsetzungen. Hannoverische Papierfabriken Alfeld-Gronau 10-11 Proz. gegen 8 Proz. im Vorjahr. Die Verwaltung der Niedersächsischen Kohlenwerke schlägt die Dividende bei bedeutend größeren Abschreibungen wie im Vorjahr auf 12 Proz. auf das erhöhte Aktienkapital gegen 7 Proz. im Vorjahr. Die Dividende der Essener Bergwerksgesellschaft wird auf 17 Proz. geschätzt (i. V. 20 Proz.) auf konvertierte Aktien und 25 Proz. auf Prioritätsaktien, das ein grosser Teil des Erfordernisses für den neuen Schacht aus dem Gewinn bezahlt wird.

Zahlungsinstellung. Halle, 7. Dez. In dem Konkurse der Getreidehandlung K. & Jahn hielt stand am 5. d. Termin zur Prüfung der Forderungen. Angemeldet ist u. a. eine grössere Summe als mütterliches Erbteil des Kindes des Gemeindeführers Johannes Jahn. Der Konkurssekundäre erklärte die Dividende bei bedeutend grösseren Abschreibungen wie im Vorjahr auf 12 Proz. auf das erhöhte Aktienkapital gegen 7 Proz. im Vorjahr. Die Dividende der Essener Bergwerksgesellschaft wird auf 17 Proz. geschätzt (i. V. 20 Proz.) auf konvertierte Aktien und 25 Proz. auf Prioritätsaktien, das ein grosser Teil des Erfordernisses für den neuen Schacht aus dem Gewinn bezahlt wird.

Halleischer Zuckerbörse vom 7. Dez. Rohzucker. Während der letzten Woche war eine stetige Haltung vorherrschend. Der Export sekundäre eine rege Betätigung und auch die Raffinerien waren als Käufer am Markt, wobei auch und nach die Preise eine kleine Besserung erfuhr. Nachdem das Geschäft am Mittwoch besonders lebhaft gewesen war, trat am Donnerstag wieder eine ruhigere Stimmung bemerkbar und hielten die Käufer etwas mit Geboten zurück.

Umsatz an 75,000 T. Raffinierter Zucker. In dieser Woche war der Verkehr belebt. Das vom Syndikat freigegebene Quantum fand zu den festgesetzten Minimalpreisen eine sehr schnelle Aufnahme und genügte nicht, um die bestehende Nachfrage zu decken.

Granul. einseh. Korn 98% aussch. über 99,5% über 98% einseh. Nachprod. 75% Rend. 20,80-21,15

Raffinierter Zucker. Patent-Wirbel Gem. Raff. I., einseh. Gem. Raff. II., einseh. do. mittel. Gem. Mehl. I., einseh. do. II., einseh. Farin. Melasse Ia. zur Entzuckerung, Melasse II. für Brennerien.

Die Preise verstehen sich für 100 kg ab Station. Magdeburg, 7. Dez. (Telegr.) Korzucker excl. 88proz. Rend. 10,40-10,52 1/2, Nachprodukte excl. 75proz. Rend. 8,30 bis 8,60. Rubiger. Kristallzucker I. 27,97 1/2, Brodraffinade I. 27,97 1/2, Gem. Raffinade mit Fass 27,97 1/2, Gem. Mehl mit Fass 27,47 1/2, Rohzucker. Produkt Transitio I. a. B. Hamburg per August 9,50 Gd., 9,82 1/2 Br., per Januar 9,87 1/2 Gd., 9,90 Br., per März 10,00 Gd., 10,05 Br., per Mai 10,12 1/2 bez., 10,10 Gd., per August 10,92 1/2 Gd., 10,35 Br. Rubig.

Wochenumsatz im Rohzuckermarkt 458,000 T. Rohzucker. I. Produkt. Rend. 88%, Rendement neue Usance frei ab Bord, Hamburg per August 9,50, per Januar 9,85, per Februar 9,85, per März 10,00, per Mai 10,12 1/2, per August 10,35. Stetig.

Wassersbad der Saale bei Trotha. 6. Dez. abends 4-1,85. 7. Dez. morgens 4-2,03.

Berliner Börse vom 7. Dezember.

(I. Sprechblatt der Saale-Ztg.) Von der Fondsbörse. Die Börse stand auch heute unter dem Drucke der Leuchtschwärze, die von den westlichen rheinisch-westfälischen Eisen- und Stahlmarkt haben einflusslos

theils auf die gestrige Kohlendebatte im Reichstag theils auf den von national-liberaler Seite ausgehenden Antrag auf strenge Kontrolle der Syndikate, insofern sie monopolistischen Charakter tragen. Das Geschäft gestaltete sich sehr schleppend, besonders in Banken, auch Fonds lagen sehr still, während die Eisenbahnmarkt waren sehr lebhaft. Norddeutsche sehr bei 100,60 lebhaft waren sehr lebhaft. Auf die Meldung, dass der frühere Gutachter, Professor Hubert, zu einer neuerlichen Abgabe eines Gutachtens über die Rückkaufverträge aufgefordert wurde, Sonstige Bahnen ruhig, Italienischer Markt, Amerikaner ruhig. Die zweite Eisenbahnmarkt zeigte nur in Montanwerten hauptsächlich das Ironmonger, der die Lage des amerikanischen Eisenmarktes als gebessert bezeichnet und das Abnehmen der Bestände feststellte. Alle sonstigen Umsatzgebiete anregungslos.

Eisenbahn-Stamm-Aktion

Table with columns for company names and prices. Includes Dortmund-Gronau-E., Elb- und Havelkanal, Marienburg-Magdeburg, etc.

Kursnotierungen

Table with columns for bank names and exchange rates. Includes Englische Banknoten, Französische Noten, etc.

Deutsche Fonds- u. Staatspap.

Table with columns for bond types and prices. Includes Deutsche Reichs-Anl., Preuss. Cons. Anleihe, etc.

Ausländische Fonds.

Table with columns for foreign bonds and prices. Includes Russ.-Ayr.-G.-S. 5000, Chinesische Anleihe, etc.

Bank-Aktion.

Table with columns for bank names and prices. Includes Berliner Handelsbank, Dresdener Bank, etc.

Schluss-Kurse. nachmittags 2 1/2 Uhr.

Table with columns for commodity prices and exchange rates. Includes Osterr. Kreditaktien, Gotthardbahn, etc.

Produktenbrise. Berlin, 7. Dezember.

Weizen 1000 kg Dez. 149,50 Jan. —, Mai 157,25 M. Roggen 1000 kg Dez. —, Jan. —, Mai 141,50 M. Hafer 1000 kg Dez. 135,75, Mai 134,00 M. Mais 1000 kg amerik. Mixed loco Dez. 113,50, Mai 108,00 M. R. 600 l 100 kg Dezember 61,50, Mai 61,40 M. Die aus Nordamerika gemeldete Preisverschlechterung hat hier alle Kaufleute für Getreide bereits wieder verschlechtert. Es gelang nur ganz vereinzelte Abschlüsse im Lieferungsland mit Weizen und Roggen, bei denen die Käufer im Vorteil waren. Hafer sehr still, Haltung matt. Rüböl blieb vernachlässigt und neigte zu Rückschritten. Das Angebot von 70er Spiritus loco ohne Fass fand heute Absatz erst bei einer Ermässigung des Preises auf 45,20 Mark.



Theeglashalter mit Glas Stück 1,00, 1,50, 3,00.



Fruchtschalen mit Nickel-Fuß, St. 1,50, Alsende-Fuß St. 3,00 M.



Tafel-Aufsatz Stück 1,00, 1,50, 2,50, wie Abbild. St. 2,25 u. 3 M. Große Alsende-Auffäße bis 20,00 M.

C. F. Ritter

Leipziger Str. 90. Halle a. S. Leipziger Str. 90.

Erstes und größtes Magazin für vorteilhaften Weihnachts-Einkauf.



Menage für Essig, Öl, Fein, Salz und Pfeffer Stück 1,00, 3,00, 3,50, 4,00 bis 6,00 M.



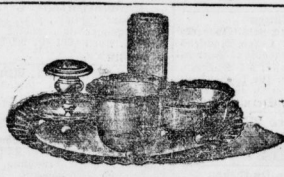
Große Auswahl in Photographie-Album und Staffeleien.



Likörservice in Form eines Weinfählers mit Champagnerflasche und Gläsern Großerartiges Geschenk Stück 3,00 M.



Salatschüssel Majolika mit Besteck Stück 3,00 M.



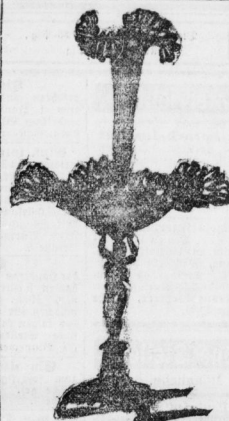
Nickel-Rauchservice Stück 1,00, 2,25 und 3,00 M.



Saftkanne geschliffen mit Nickelbebel Stück 1,00 M.



Tortenplatte mit Majolika-Einlage u. Nickelfuß Stück 3,00 M.



Tafelaufsatz, geschmiedete Nickel, Silber, St. 2,25, 3,00, 3,50, 4,50 bis 12 M.

Säcke, Pflannen, Packleinen, Pferddecken und Strohsäcke empfiehlt Albin Barth, Große Ulrichstraße 32, I.

Abbruch zu vergeben. Bedingungen sind einzusehen bei Ed. Lehmann & G. Wolff.

Säfel, Arzen, und Stiefelarbeiten werden sehr gut gearbeitet. Brüderstraße 6, II.

Weihnachts-Geschenk. Gold- u. Silber-Damenuhren, Ketten, Ringe, Broschen, Armbänder, Gemälde u. Porzellanfiguren, Silber, Zinn, Eisen, Dornschlüssel verkauft. Dornschlüsselverkauf. Dornschlüsselverkauf. Dornschlüsselverkauf.

F. Otto'scher Heil-Apparat mit 300 u. 400 Beeren a/G. Nr. 9.

C. L. Blau, gegründet 1843. Große Auswahl in Cartonagen, Bombonieren u. Akrappen.

Walter Fleischhauer

Königl. Bayr. Hoflieferant vis à vis der Schwetschkestr. Steinweg 22

sein reichhaltiges Lager in Uhren, Gold- und Silberwaaren.

Goldene Herrenuhren berühmtester Fabrikate, wie Glashütter, Genèr etc. bei soliden Preisen. Goldene Damenuhren von Mk. 15 an.

Silb. Cyl.-Remontoirs, reichdecorirt, von 10 Mark an. Metalluhren von 7,50 Mk. an.

Hausuhren, Standuhren, Tafeluhren, Salonuhren, Regulateure mit Schlagwerk von 15 Mark an.

Pianos Albert Hoffmann

goldene Medaille Paris 1900 am Riebeckplatz.

Echte Nürnberger Lebkuchen von Heinrich Haberland und F. G. Metzger.

Aachener Printen, Aachener Rahmkuchen, Thörner Katharinchen, Liegnitzer Bomben.

G. Gröhe Nachf. Leipzig, Strasse 102.

Flügel u. Pianinos

beste Fabrikate, Bechstein, Schwabert, Steinweg Nachf., Kaps, Franke, Kuhn etc. empfohlen. In reicher Auswahl von 450 bis 1600 Mk. Mittelstrasse 9/10, Ecke obere Schulstr.

H. Lüders, Ecke obere Schulstr.

Thyriotin

gesetzlich geschützt ist gegen Haarausfall und Kahlköpfigkeit unübertrefflich, völlig unschädlich, sicher wirksam. Erhältlich in allen besseren Friseur- und Parfümerie-Geschäften. Alleinige Fabrikanten: Thyriot & Co., Frankfurt a. M. Niederlage bei: Georg Niedermann, Leipziger Strasse 70/71.

Verband deutscher Kriegs-Veteranen von 1848-70/71

Sonnabend den 8. Dezember Abends 8 Uhr im Vereinshaus am Markt, bei Borch, Monatsversammlung: Aufnahme neuer Mitglieder, Bericht und Mitteilungen. Besprechung über die Weihnachtsfeier und Sonntag's Kriegsamerikaden, welche dem Verbands nicht angehörend, sind als Gäste hiers her zu geben. Der Vorstand.

Fischer, Gr. Ulrichstr. 36, Nähe Alte Promenade.

Veranstaltungen kirchlicher Vereine.

Mariengemeinde. Versammlung des Jugend-Vereins Sonntag Abends 8-10 Uhr für die ältere Abteilung Mittwoch Abends 8-10 Uhr im Vereinszimmer des 'Hofenbühl', 1 Treppen hoch. Kirchliche Vereine: Sonntag Abends 7 1/2 Uhr im Konfirmandenzimmer, Dr. Dietz. Heilige - Evangelium, Singen (11 bis 12) und Jugendverein: Sonntag und Mittwoch Abends 8-9 1/2 Uhr, ältere Abteilung Dienstag Abends 8 Uhr Charlottestr. 15, Dr. Oberdionanus. Heilige - Evangelium, Singen. Montag Padmütting 8 Uhr im Konfirmandenzimmer, Dr. Dietz. Heilige - Evangelium, Singen. Montag Abends 7 1/2 Uhr im Konfirmandenzimmer, Dr. Dietz. Heilige - Evangelium, Singen.

Pauluskirche. Jungfrauen-Verein: Sonntag von 7-1/2 Uhr Gedächtnis. 9. Dezember, Abends von 1/8-1/10 Uhr Wiederkehr. 11. U. 'Der neueste Ruf aus Obererfeld'. Junge Leute willkommen. Sonntag, 10. Dezember, Abends 8 Uhr Sitzung im Wintergarten, Wandbühnenstr. 68. Oktober der Gemeinde lömte der Jugendvereinsange bestlich und bringend einelagen.

Domburggemeinde. Jungfrauen-Verein der Mariengemeinde und ältere Abteilung der Domburggemeinde: Sonntag von 7-1/2 Uhr Domkirche 5 (Alte Heilende). Katholische Gemeinde. Nach der 8 Uhr-Messe Versammlung des Vincenz-Vereins. - Montag Padmütting 5 Uhr Versammlung des Elisabeth-Vereins.

Gebäudeverein. Evangel. Männer- u. Jungfrauen-Verein: Versammlung Abends 8 Uhr Wilhelmstraße 4. - Evangel. Frauen- u. Jungfrauen-Verein: Versammlung fällt aus. Katholische Gemeinde. Mittwoch Abends 8 Uhr Versammlung. - Jungfrauen-Verein: Sonntag Nachm. 5 1/2 Uhr Vereinsstunde im Saal Friedrichstr. 21. Freier Zutritt für Jedermann. U.

Döllinger'sche Weizenmehl

in weichen Säckchen, von der Mühle gewonnen und prompt, 25 Pf. Nr. 0 A 2,88 | ev. hier 25 - " 000 " 3,25 | aus, aus in 12 Pf. Säckchen und lose, 6 Pf., ev. reine 60 Pf., beste irische Schmelzbutte, garantiert irische Margarine, besonders zum Backen geeignet, durch Abkühlen nur 58 Pf., halt 70 Pf., in 1 u. 2 Pf. Säckchen 3 Pf. 1, 20, beste Eierbutter, 35 Pf., nicht trocken, 35 Pf., Otto Bornschein, neu, Dr. Steinl. 1.

Spezialitäten

liefert die Bäckerei von W. Kerkel, Alter Markt 24.

Gebr. Weierstr. Handwagen ohne Federwerk, billigste Qualität, 8.