

Was ist das nützlichste und praktischste Weihnachts-Geschenk?

Ohne Zweifel ein Paar **gute** Stiefel oder Schuhe. — Das

Goodyear Welt-Schuhwarenhaus

Leopold Sternberg,

Große Ulrichstraße Nr. 9, Parterre und I. Etage,

hat es sich zur Aufgabe gemacht, um gutes Schuhwerk in den Handel zu bringen, und sind die Preise dabei außerordentlich billig.

Als besonders preiswerth empfehle ich:

Nr.: 53117 Goodyear Welt!

Nr.: 53118 Goodyear Welt!

Damen-Knobbystiefel Goodyear Welt!

Damen-Schnürstiefel, Nr.: 172,



Nr. 11.25.



Nr. 10.



Sehr strapazierbar! Nr. 10.50.



Sehr strapazierbar! Nr. 8.50.

Zahlreiche Anerkennungsbriefe beweisen, daß mein Schuhwerk die Eigenschaften besitzt, wie ich solche in meinen Anzeigen herbeibringe.

Goodyear Welt-Schuhwarenhaus Leopold Sternberg.

Große Ulrichstraße Nr. 9, Parterre und I. Etage. — Fernsprecher 1102.

— Auswahlsendungen bereitwilligst! —

Nähmaschinen

„Naumann's“
* „Pfaff“ *
Berliner (billig)

sind die besten
Fabrikate
und geeignetsten für
Kunststickeret.

Otto Giseke Nachf. Inh. Osear Schilt

Halle a. S., Gr. Steinstr. 83. Fernsprecher 952.
Fahrrad- und Nähmaschinen-Handlung.

Reparatur-Werkstatt für alle Systeme und Fabrikate. — Gewähre Theilzahlung.

!!Für Fleischereien!!

Zur bevorstehenden Kraftabgabe der hiesigen elektr. Centrale empfehle meine

Bau- u. Maschinen-Schlosserei.

Specialität:

Ausführung kompletter Fleischerei-Einrichtungen durch Gas-, Petroleum-, Benzin- oder Elektro-Motoren

sowie

Wiegeapparate, Mengmaschinen, Gewürzmühlen, Fleischwärfel, Knochen-Sägen, Wurstfüllmaschinen, Speck- und Würfel-schneidemaschinen.

Pumpen und Kühlanlagen etc.

Specialität:

Ausführung von Transmissions-Anlagen und maschinellen Einrichtungen für alle gewerblichen Betriebe.

Reparaturen schnell und billig.

Theodor Köhler,

Halle a. S., IV. Vereinsstr. 4. — Thorstr. 27.

Vertreter für Kortmann's Fleischerei-Maschinen, Arnstadt i/Thür. und Hugo Allner, Berlin.

Angen, Dampfbäder, **Fischer**, Gr. Ulrichstr. 36, Gründliche Massage. Nähe Alte Promenade.

Höflieferant Franz'sche Getreide- Preßhefe,

seit 33 Jahren aufs Beste bewährt.

Erhältlich in den meisten Bäckereien von Halle und Umgegend und im Verkaufsstok der bekannten Hefen- und Backpulver-Fabrik

Th. Franz, Höflieferant,
Halle a. S., Gr. Wärfelstraße.



Alpaca-Silber
in großer Auswahl.
Gustav Rensch,
Poststraße 9/10.

1900er Französische Wallnüsse

kaufe große Posten und offerire dieselben bei Abnahme von 5 Pfd. an:

Grosse Ha. Marbots, à Pfund 35 -/3

Helle Ha. Cornes, à Pfund 32 -/3

Lustged. Rheinische, à Pfund 25 -/3

Prima Sicilianer Haselnüsse, à Pfund 42 -/3

Bei ganzen Ballen Preisermäßigung.
Proben zur Verfügung.

August Peter,
Königsstraße 19. Fernruf 2112.

Berger's

Germania

Fabrik:
Robert Berger,
Fosneck i. Th.

Cacao.



Ein liebes Weihnachts-Geschenk! für Kranke, Schwächliche, Leidende, Genesende, Säuglinge, Kinder u. f. m. Ein A. schulisches Wiener Kaltpulver (Milch) gegen Erkältung, diätetisches Nahrungsmittel, sehr leicht u. verdaulich. **Meinhold & Co.,** Leipziger Str. 106. Bote 125. A. u. 75 -/3

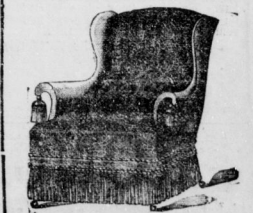
Friedrich Malsch,
Gr. Steinstraße 9.
Abkürzungen mit Schreibmaschinen
Schreiben nach Wahl.
Servicelichtmaschinen. Unverr. arat.



Elektro-, Dampf-, Heißluft-Motore, sowie Betriebs-Modelle, Laterna magica und Bilderbau werden, um bei mir zu räumen, zu einem billigen Preise verkauft.

Alle elektrischen, mechanischen und optischen Waaren, Inductions-Apparate, Elemente, Accumulatoren, Glühlampen, Operngläser, Barometer etc.

Franz Berger,
Mechanische und Optische Werkstatt, Elektrische Installation, 13 An der Universität 13.



von 40 A. an. **Wäschepuffs, Hocker, Chaiselongue** von 36 A. an. **Otto Maseberg,** Möbelfabrik, Gr. Ulrichstraße 10, Hof links.

Neues Weihnachts-Geschenk Einmalig und erhaltene gebrauchte Nähmaschinen unter Garantie verkauft **Gust. Lerche, St. Ulrichstraße 13.**



Die echten

Singer Nähmaschinen

Unsere neuen Familien-Maschinen haben den leichtesten, ruhigsten Gang, sind von einfacher Handhabung und unübertroffen für alle im Haushalt vorkommenden Arbeiten, wie für die Moderne Kunststickeri, Hohlraum- u. Durchbrucharbeit.

find die nützlichsten Weihnachts-Geschenke.

Der stets zunehmende Absatz, die stets vorragenden Auszeichnungen auf allen Ausstellungen, das nahezu 50 jährige Bestehen der Fabrik und der Welt Ruf, den sich unsere Maschinen erworben haben, bieten die sicherste und vollständigste Garantie für deren Güte.

Welt-Ausstellung Paris 1900 "Grand Prix" Höchste Auszeichnung.

Halle a. S., Leipziger Straße 20.

Electromotoren für einzelne Maschinen zum Hausgebrauch. Singer Co. Nähmaschinen Act. Ges.

Halle a. S., Leipziger Straße 20.

Nachstehend verzeichnete 3 Weihnachts-Prämien

versenden wir als Reclame an Jedermann gratis und franco.

- I. Prämie Werth M. 8.00.** Ein in ca. 12 Farben hoch künstlerisch angeführter grosser glänzender Metall-Thee Pavillon, ein grossartiges Decorationsstück für Salon, auch Küche, kann zur Aufbewahrung von circa 20 Pfund Thee benutzt werden. (Höhe ca. 3 1/2 Mtr.)
- II. Prämie Werth M. 6.00.** Ein hocheligantes und modernes, 200 Karten fassendes Ansichtskarten-Album mit Goldschneidprägung (die Beise um die Welt). Das Album ist in grünem Hochformat ausgeführt, lässt beide Seiten der Ansichtskarten erkennen und sind auf der Vorderseite des gepolsterten Einbandes Bronze-Kleblätter angelegt.
- III. Prämie Werth M. 5.00.** Eine in ca. 12 Farben ausgeführte grosse Metall-Haustafel, welche ein grossartiges Decorationsstück für Salon und Küche ist und zur Aufbewahrung von ca. 25 Pfund Cacao benutzt werden kann.

* Bei Aufgabe von Adressen ist der anzuführende jährliche Verbrauch in Cacao, Thee und Caffee mit anzugeben. Näheres besagen unsere Prospekte, welche gratis und franco versandt werden.

Maether & Co. Nachf., Berlin W., Kreuzbergstr. 30/31. Telegr.-Adr. Maether, Berlin 47. Fernsprecher Amt 6 No. 1039.

Prämiiert Zweimal goldene Medaille und Ehrendiplom Berlin 1896. Staatsmedaille 1892. Höchste Anzeichnungen auf vielen Fachaustellungen. — Ca. 25,000 Verkaufsstellen in Deutschland. Lieferanten von ca. 800 Consum-etc. Vereinen.

Gebrauchter Schreibstift wird zu kaufen gesucht. Schreiben mit Preisangebots unter 200 Z. an die Erheb. d. St. erbeten.

1/2 Kilo genügt für 100 Tassen

Ein einmaliger Versuch überzeugt, dass van Houtens Cacao für den täglichen Gebrauch allen anderen Getränken vorzuziehen ist. Er ist nahrhaft, nervenstärkend und stets wohlschmeckend. Weitere Vorzüge sind die leichte Verdaulichkeit und schnelle Bereitungsweise. Van Houtens Cacao wird niemals lose verkauft, sondern ausschliesslich in den bekannten Blechbüchsen. Bei lose ausgenommenem Cacao bürgt nichts für die gute Qualität.

Als geeignete Weihnachts-Geschenke empfehlen wir unsere sehr fein arrangirten **Weihnachts-Präsentkörbchen** gefüllt mit verschiedenen Delicatessen, Conserven, feinen Fleisch- und Wurstwaren, frischen Früchten, Liqueuren, Wein, Champagner, Chocoladen, Confituren, Caviar etc. etc.

für die Stadt in offenen Arrangements, für auswärts sicher verpackt in Deckelkörbchen mit Garantie guter Ankunft

zum Preise von Mk. 5,- bis 150.

Alles nach Wunsch des Bestellers arrangirt.

Prachtvoller Weihnachts-Caviar ist eingetroffen.

Kaiser Nalossol, weiss ohne Salz, Beluga hellgrau und grobkörnig, sehr milde, Ia. Astrachaner und Ural-Caviar, grosskörnig mit etwas mehr Salz Pfund von Mark 8,- an.

Wild und Geflügel in grosser Auswahl billigst empfohlen

Pottel & Broskowski, Halle a. S.
Prompter Versand.

Hochf. Roggen, Pfd. 0,30, 0,40
" Corinthen " 0,40, 0,50
Pa. Weizenmehl
empfeht E. W. Paul Koch,
Str. Steinstr. 53



- Gemälde-Salons** vereinigt Künstler, Berlin W., Wilhelmstr. 44, verkauft, um schnell zu räumen, auch einzeln, 500 Stück wertvolle hohebelegte gerahmte **Orig.-Oelgemälde** bek. mod. Meister. Seestücke, Landschaft, Genre-Bilder, Stillleben etc., **jetzt St. 10 — 300 Mk.,** sonst 50 — 1500 Mk. In der Ausstellung zur Decoration benutzte wie neue garantirt echte **Perser Teppiche** von klein bis 5 x 9 m gross, für die Hälfte des Werthes. **Sonntag v. 12-7 Uhr geöffnet.**

Neu. Geben erbiten als Wohlthäter: **S. M. S. Katerin Augusta** und **S. M. S. Brandenburg.** Zu haben bei **Albin Henze,** 24 Schmeerstr. 24.

Gr. 3teil. Aufwandsbuch vrf. Medelt. 80. Vandenlaue an verk. Weckstr. 5.



Ueber **sonntägliche Erfindung, 13 Patente, gold. Medaillen, Ehrendiplom, D. R. P. 94563,** tausend Dankschreiben, handelt **Das Buch für die Frau** v. **Emma Rosenblith, fr. Hebamme.** Zusend. versch. 50 Pfg. Briefen. Berlin S. 100, Sebastiansstrasse 43. Versandhaus für sämtliche hygien. Bodarisartikel.

Ein **strenghes Ereignis** nennt man gewöhnlich einen Familienunfall. Doch wie oft hat der überaus geringe Preis (schwere) Schaden im Wirtel. Zur Abwendung dieser Gefahr man das Buch **"Donnerstag - für die Frau"** mit Tausenden von Dankschreiben gegen 50 Pfg. in Briefmarken (Coffee 30 Pfg.) zu beziehen von **Frau A. Kosta** (über Oberkammer an 3. Stuhl, Unterfeldstr. - Rosenstr. 11) Berlin - 227. Dänienstr. 65. Frankfurt 65.

Für die Zwecke des unter Allerhöchstem Protectorate stehenden Preussischen Landes-Vereins vom hohen Kreuz durch Allerhöchsten Erlass vom 31. Mai 1898 genehmigt.

Große Geld-Lotterie 16870 Baargewinne und zwar Gewinne an 100 000 M., an 50 000 M., an 25 000 M., an 15 000 M., an 10 000 M. u. f. w. bis zu 15 M.

Der Preis eines Loses beträgt einsechzig des Reichsheinreichs 3,50 Mark.

Der Betrieb der Lotterie ist den Königl. Preuss. Lotterie-Einnehmern übertragen. Die Auszahlung der Gewinne wird durch dieselben ohne jeden Abzug erfolgen. Die Ziehung erfolgt im Jahresfeste der Königl. General-Lotterie-Direction an Berlin am 17. bis 21. December 1900.

Die Lotterie-Kommission des Central-Komitees des Preussischen Landes-Vereins vom hohen Kreuz. P. von dem Buesched. Dr. Koch. Dombold. Jansenstein.

RONCEGNO

stärkstes natürliches arsen- und eisenhaltiges Mineralwasser, empfohlen von den ersten medizinischen Autoritäten bei: Anämie, Chlorose, Haut-, Nerven- und Frauenleiden, Malaria etc. Die Trinker wird das ganze Jahr gebraucht. Dépôts in allen Mineralwasserhandlungen und Apotheken.

Homöop. Gesundheits-Kaffee von Dr. F. A. Günther, Genuchhafen, ein vorzügliches Getränk für Hebranten, oder auch wohlwollender Zusatz zu demselben. In Halle bei dem Verleger, Aug. Gantz, Liebenauer Str. 19. Theodor Siede, Köhligstr. 54.

Liebig Company's Fleisch-Extract.

Keine Explosion mehr kann vorkommen bei Verwendung unserer **garantirt explosionsfähigen** **Kanonen, Rannister u. f. w. für Benzin, Petroleum und Spiritus.** **Spiritus-Verwerthungs-Genossenschaft,** Halle a. S., Gr. Steinstraße 30.





Theeglashalter mit Glas Stück 1,00, 1,50, 3,00.



Fruchtschalen mit Nickel-Fuß, St. 1,50, Alfenide-Fuß St. 3,00 M.



Tafel-Aufsatz Stück 1,00, 1,50, 2,50, wie Abbild. St. 2,25 u. 3 M. Große Alfenide-Aufsätze bis 20,00 M.

C. F. Ritter

Leipziger Str. 90. Halle a. S. Leipziger Str. 90.

Erstes und größtes Magazin für vorteilhaften Weihnachts-Einkauf.



Menage für Eßig, Öl, Feuf, Salz und Pfeffer Stück 1,00, 3,00, 3,50, 4,00 bis 6,00 M.



Große Auswahl in Photographie-Album und Staffeleien.



Likörservice in Form eines Weinfüßlers mit Champaquerläche und Gläsern Grobartiges Geschenk Stück 3,00 M.



Salatschüsseln Majolika mit Besteck Stück 3,00 M.



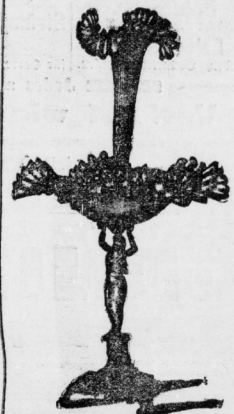
Nickel-Rauchservice Stück 1,00, 2,25 und 3,00 M.



Saftkanne geschliffen mit Nickelbeckel Stück 1,00 M.



Tortenplatte mit Majolika-Einlage u. Nickelfuß Stück 3,00 M.



Tafelaufsatz, geschmackvolle, schwarze, glänzende, wie Abbild. St. 2,25, 3,00, 3,50, 4,50 bis 12 M.



E. Steigleder Berlin, Dorotheenstr. 60. Verkauft keine illustrierte Zeitschriften über gewöhnlich und fast veraltete Selbstpanzer und Bohm-Deutinger, Doppelpistolen, Mägenflinten, Doppelschützen, Pistolen und Schießmaschinen, Cellulose, Luftschrauben, Pistolen, Schilde und Beuteltische, Messer, Jagdgeräte, Wildleder und Alfenide, große Vorräte. — Besondere Leistungen: feinste, gezeichnete 100p.



SALTA, das neue Brettspiel der Sonne, Mond und Sterne, welches auf der Pariser Weltausstellung mit höchstem Preise ausgezeichnet und als geistreiches Spiel von Prof. Dr. G. H. B. v. d. in Hamburg beschrieben wurde, ältesten 1 1/2 M., 2 1/2 M., 3 M.

Klooss & Bothfeld.

Prämiert auf 24 Welt- und Industrie-Ausstellungen.

Underberg - Boonekamp

Devices
Semper idem,

Fabrikation alleiniges streng gewahrtes Oheimniss der Firma:

H. UNDERBERG-ALBRECHT

Hoflieferant Seiner Majestät des Kaisers und Königs Wilhelm II.
am Rathhause in RHEINBERG am Niederrhein.

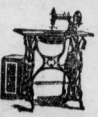
Gegründet 1846. FABRIK- u. MARKE. Gegründet 1846.

Anerkannt bester Bitterlikör!

Aromatisch wohlwärmend und ebenso angenehmes wie wohlwärmendes Getränk. Auf der Reise, im Manöver, auf der Jagd besonders zu empfehlen. Bei Magenverstimmungen, Verdauungsstörungen, Appetitlosigkeit etc. von vorzüglichster Wirkung. Ein Theelöffel Underberg-Boonekamp in einem Glase Zucker- oder Selterswasser giebt eine durstlösende vorzügliche Limonade.

Unentbehrlich für jede Familie!

Man verlange ausdrücklich: **Underberg-Boonekamp!**



Nähmaschinen zum Sticken, zum Erwerb, helles deutsches Fabrikat, von 55 M. an, Theilzahl, gekattelt, 3 Jahre Garantie. Unterricht gratis.
Gustav Lerche, Mechaniker, St. Ulrichstr. 18, Diebstauer Straße 15. — Reparaturen aus und ein.

Kommoden, dauerhaft, 17,50 Mf., Verticow 30 Mf., iow. ganz Ausstattungen, enorm billig.
Spezialität: selbstgearbeitete Polstermöbel, wasser- und feuerfest, sehr bequem, sehr haltbar, kein Laden, daher bedeutend billiger.

Sind Sie häufig reingefallen mit Portemonnaies? Spielt es nicht oder verlieren Sie Geld darauf? Dann kaufen Sie ein gewahrtes Portemonnaie aus Gold, Silber, Nickel, Messing oder Stahl. In der Größe von 1 1/2, 2, 3, 4 bis 6 Mark.

oder Sport- oder Offizier-Portemonnaies, ertere für 1 1/2, 2-3 Mf., letztere für 2 u. 3 Mf. bei

Klooss & Bothfeld, Gr. Ulrichstr. 57, und Sie werden zufrieden sein.

Ein feines Parfüm distinguirt u. decent, finden Sie hierlich am besten unter den **1001 Gerüchen,** die Ihnen bieten kann **Oscar Ballin's Parfümerie,** Leisnigerstr. 91. — Lager aparter Geschenk-Artikel in Toilettekasten und Brausekränzen, gefüllt mit Blumenduft und Seifen, von 50 Pf. bis zum feinsten.

H. russ. Salat sowie ganz vorzüglich **Aufschnitt** empfiehlt **W. Nietsch sen.,** Poststr. 17, Bernau 607.

Als besonders schöne, brauchbare und billige

Weihnachts-Geschenke

empfehlen wir:

Kleiderstoffe,
Seide, Wolle, Baumwolle,
von einfacher bis feinsten Art.

Weisse Leinen
in allen Breiten und Arten.

**Weisse
Bettdamaste**
in neuen, schönen Mustern.

Bunte Bettzeuge,
gemischt und bedruckt,
reisende Muster.

**Fertig genähte
Bettwäsche,**
Bettlaken, Tücher, Bettdecken.

Bettfedern,
belle, doppeltgeremigte Waare

Leibwäsche,
Hemden, Hemtleider, Jacken.

Tisch-Wäsche,
Tafel- und Tücher, Servietten,
Tischtücher, Servietten.

Küchen-Wäsche,
Handtücher, Wischtücher,
Eintischtücher.

**Normal-
Unterkleider**
in Wolle, Baumwolle,
Galgewolle für Damen, Herren
und Kinder.

Barchent-Hemden
für Männer, Frauen u. Kinder.

Jagd-Westen
in Wolle und Baumwolle.

**Strümpfe und
Handschuhe**
für Herren, Damen u. Kinder.

Knaben-Confection,
Anzüge, Ueberzieher, Mäntel.

Mädchen-Confection,
Jackets, Mäntel, Kleider.

Damen-Blusen,
f. Haus, Promenade u. Gesellschaft.

**Bedeutende Preisermässigung auf:
Damen-Confection**
Jackets, Kragen, Abendmäntel,
fertige Kleider, Morgenröcke u. dergl.

Corsets,
bestübende Gacons.

Schürzen
aus Wolle, Seide und Reinen.

Pelzwaren,
Muffen, Barrets, Kragen, Loos.

Lama und Rockflanelle,
Regligé-u. Hemden-Barchente,
Büschlein, Tücher u. dergl.

Strickwollen,
nur besterwählte Fabrikate.

Gardinen,
weiss und coloré,
abgewischt und vom Stoff.

Teppiche,
in allen Größen und Arten.

Portièren,
schöne Farben u. Streifenmuster,
abgewischt und vom Stoff.

Möbelstoffe,
flüch, Samaste
und Barchente.

Tischdecken
in vielen Arten und neuesten
Mustern.

Bettdecken,
weiss, weis mit feiner Kante,
Günstigste.

Schlafdecken,
Wolle, Galgewolle, Baumwolle.

**Reform-
Steppdecken,**
bestes Fabrikat.

Reisedecken
aus Betude und Stradan.

**Angora-
u. Ziegenfelle**
in vielen Arten und Größen.

Fensterschützer
aus Betude und Wolle.

Jedes am Lager befindliche Stück ist mit jetziger deutlicher Preisangabe versehen.
Verkauf wie bekannt zu allerbilligsten, streng festen Preisen.

Spezielle Preisangaben unterlassen wir, weil sich die Billigkeit der Waaren doch nur bei
gleichzeitiger Besichtigung derselben ergibt.

Brummer & Benjamin

Halle a. S., Gr. Ulrichstrasse 23.

Baugeschäft Friedrich Püchel junior

führt die **kleinsten Reparaturen** sowie die **grössten Neubauten** nach allen Regeln der Baukunst **sachgemäss aus.** Prinzip: **Solide, schnelle Ausführung, billigste Preisstellung.** Aufträge werden jederzeit entgegen genommen.
Comptoir und Wohnung: **Königstrasse 64, I.**

E. F. Barthel, Leipzig

Verkaufsniederlage Augustusplatz 1.
**Kronleuchter-
u. Broncewaarenfabrik.**

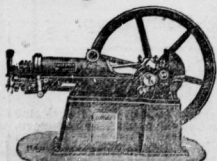
Spezialgeschäft
decorativer **Beleuchtungskörper**
für
Gas und elektrisches Licht.
Kostenanschläge
und Zeichnungen gratis.

Fabrik und Ausstellungssaal: **Chemnitz, Annabergerstr. 26.**

Vereinigte Maschinenfabrik Augsburg und Maschinenbaugesellschaft Nürnberg A.-G. Werk Nürnberg.

Gasmotoren

System
Friedr. Krupp Grusonwerk
in Grössen bis zu
1500 Pferdestärken
Geringer Gasverbrauch.
**Betrieb billiger als durch
Elektromotoren.**



Vertreter: **Ingenieur H. Gast, Leipzig-Gohlis, Luisenstr. 24.**

Garten-Anlagen,
Baum- und Heckenarbeiten, auch aus-
wärts, besorgt prompt **H. Dietrich,**
Gärtner, **Große Märkerstrasse 22.**

**Bitte
auszuschneiden!**

Möbel!!

**Aufbaum
und Birken, edel u. imitirt.
Preis-Courant
nur für
Weihnachten.**

Weiberstühle	21-75
Berliner	33-80
Berliner	10.50-30
Berliner	5-24
Stühle	9-28
Stühle	10
Wandstühle	21-50
Wandstühle	31-4
Wandstühle	6-8
Wandstühle	8-11
Zimmer u. Conf.	40-55
Buffets	120-250
Servierstühle	12
Bettl. ohne Matr.	8.50 an
Bettl. m. Matr.	18.24.30.42
Wandstühle	20
Brocot-Divans	36-45
Brocot-Divans	60-70
Brocot-Divans	75
Falten-Divans	75-90
Panel-Divans	110-250
Chaiselongues	25-30
Büschelarmaturen u.	95-300
Ständchen	22-30
Rückenbänke	45
Rückenbänke	22
Rückenbänke	8-10
Rückenbänke	20-30
Stimmeln	15-30
Wohnmöbeln (Grimm)	50-60
Bilder von	31/2-25
Teppiche	6-60

Nur reelle, gediegene Waaren.
Schnellste Garantie.
Eigene Holzwerkstatt.

**Julius Rosenberg,
Gr. Ulrichstr. 54, I.**

Leipzig.

W. Höffert, Hof-Photograph, Haus Polich.

Aufnahmen von Visitenkarte bis Lebensgrösse.
Specialität: Oel, Pastell, Aquarell.

Fahrstuhl.



Special-Geschäft.
**Alle Toiletten-
Artikel.**
Alexander Paetzold
Leipziger Str. 9



Carl Kästner, Leipzig.



Lieferant der Deutschen Reichsbank in
Berlin, sowie deren Filialen im Reich, der
Kaiserl. Post und vieler anderer Staats-
städ. Behörden etc.
empfiehlt seine bestbewährten
**Feuer-, fall- u. diebstahlresistenten
Geldschränke**
mit Stahlpanzer u. unübertroffenen
Schlössern.



Specialfabrik für
**Safes-Anlagen,
Stahlkammern und
Safes-Schränke**
aller Grössen, in unerreichter
Construction und Bauart.

Illustrierter Catalog und Kostenanschläge gern zu Diensten.

Klavier-Musik

mit Geige empfiehlt den weissen Vereinen, Gutschriften etc. bei
billigster Preisstellung **4. Vereinsstrasse 4, part.**