

Halle und Umgegend.

Salz, 24. November.

Bei der Stadtverordnetenversammlung... [Text continues with details of the meeting and decisions]

Die Einweihung der neuen Festungsbrücke... [Text describes the inauguration ceremony]

Elektrische Bahn Halle-Leipzig... [Text discusses the proposed railway line]

Die Errichtung einer Volks-Schulbibliothek... [Text mentions the establishment of a library]

Reinigungsarbeiten... [Text reports on city cleaning efforts]

Die Eröffnung der permanenten Ausstellung... [Text announces an exhibition opening]

Die Stadttheater... [Text mentions theatrical performances]

Die Halle'sche Theater... [Text discusses local theater activities]

Die Halle'sche Theater... [Text continues with theater news]

Die Halle'sche Theater... [Text reports on theater events]

Die Halle'sche Theater... [Text mentions theater performances]

Die Halle'sche Theater... [Text discusses theater matters]

Die Halle'sche Theater... [Text reports on theater activities]

Die Halle'sche Theater... [Text mentions theater news]

Die Halle'sche Theater... [Text discusses theater events]

Die Halle'sche Theater... [Text reports on theater performances]

Der Verein gegen Armennoth und Bettel... [Text discusses a charity association's activities]

Der Allgemeine Konsum-Verein... [Text reports on a consumer association's meeting]

Die Halle'sche Theater... [Text continues with theater news]

Die Halle'sche Theater... [Text reports on theater activities]

Die Halle'sche Theater... [Text discusses theater matters]

Die Halle'sche Theater... [Text reports on theater events]

Die Halle'sche Theater... [Text mentions theater news]

Die Halle'sche Theater... [Text discusses theater performances]

Die Halle'sche Theater... [Text reports on theater activities]

Die Halle'sche Theater... [Text mentions theater news]

Die Halle'sche Theater... [Text continues with theater news]

Die Halle'sche Theater... [Text reports on theater activities]

Die Halle'sche Theater... [Text discusses theater matters]

Die Halle'sche Theater... [Text reports on theater events]

Die Halle'sche Theater... [Text mentions theater news]

Die Halle'sche Theater... [Text discusses theater performances]

Die Halle'sche Theater... [Text reports on theater activities]

Die Halle'sche Theater... [Text mentions theater news]

Die Halle'sche Theater... [Text discusses theater events]

Die Halle'sche Theater... [Text reports on theater performances]

Die Halle'sche Theater... [Text mentions theater news]

Die Halle'sche Theater... [Text discusses theater activities]

Reinigungsarbeiten.

Die Halle'sche Theater... [Text reports on city cleaning]

Die Halle'sche Theater... [Text continues with theater news]

Die Halle'sche Theater... [Text reports on theater activities]









Unser

# Weihnachts-Ausverkauf

ist eröffnet. — Derselbe bietet Gelegenheit

wirklich gute Waaren ausserordentlich billig zu kaufen.

## Brummer & Benjamin,

Gr. Ulrichstrasse 23.

Kleiderstoffe, Leinen- und Baumwollwaaren, Damen-, Herren- und Kinder-Confection, Gardinen, Teppiche, Portièren, Möbelstoffe, Felle, Schlafdecken, Reisedecken, Normal-Unterkleider, Strickwesten, Barchenthemden, Blousen, Röcke, Schürzen, Handschuhe, Strümpfe, Schirme, Pelzmuffen, Baretts, Boas u. dgl.

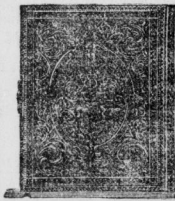
Jeder am Lager befindliche Gegenstand ist mit jetziger billigster Preisangabe versehen, dadurch wird der Einkauf erleichtert und ist jeder, auch der Nichtkenner, vor Vertheuerung geschützt.

## Klooss & Bothfeld,

Große Ulrichstraße Nr. 57.

Kurz-, Galanterie- und Spielwaaren.

Specialität: **Leederwaaren.**

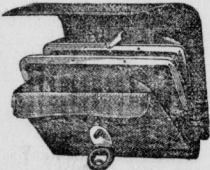


### Photographie-Album

in autem Ledereinband  
1/2, 2, 3, 4, 5, 6 und 8 Mart.  
in Kalbleder gepreßt, auch mit Malerei  
oder Schild  
7 1/2, 8, 10, 12, 15 bis 50 Mart.

### Photographie-Albumständer

aus Bronze und Nickel,  
2, 3 bis 15 Mart.



**Portemonnaies, aus  
einem Stück gewallt,  
unzerbrechbar,  
50, 1, 2, 2 1/2, 3, 3 1/2 bis 6 Mk.**

**Cigarren-Etuis  
u. Brieftaschen**

in allen  
Leederarten, aus Stiderei  
und zur  
Photographie eingerichtet,  
auch mit Stiderei.



**Schmuckkasten und Accessoires**  
aus Seidenstoff oder gepreßtem Leder,  
1 1/2, 2, 3, 4, 5, 6, 8, 12 bis 30 Mart.

**Handschuhsäcken**  
aus gepreßtem Leder oder Seidenstoff,  
in allen Farben vorräthig,  
1, 2, 3, 4, 5, 6, 8, 10 bis 15 Mart.

Reichhaltiger illustrierter Weihnachts-Katalog  
gratis und franco.

## Martin Hirt's Palmitin-Seife

Preis pro Stück 25 Pf. Preis pro Stück 25 Pf. fein und neutral.

Um keine Fälschung herbeizuführen, trägt jedes Stück meinen Stempel: Martin Hirt's Palmitin-Seife a. S.

Martin Hirt, Fabrikant,

Söhne des berühmten Universal-Nar-Parfäers, Seifen-, Seifen- und der neuesten Schmirgel-Fabrik, Endlich, Parkbad und Magdeburger Straße Nr. 23.



Marken im In- u. Auslande.

Schreib-Unterricht  
auf  
Yost-Maschine.  
**Aug. Weddy,**  
Leiba. Straße 21/22.

**Frauenkrankheiten**  
Behandelt mit besten Erfolgen  
Frau Luise Albrecht, Naturheil-  
föndin, Zöllnerstr. 20, Braub. 8.  
Sehe Befreiungen aus allen Arten  
Naturheilverfahren Gichtkranke. Frieden-  
straße 28. Sprechst. 8-12 u. 2-4.

**Ansichts-  
Postkarten mit Loos**  
der Weimar-Lotterie.  
(Ges. geschützt D. R. G. M. Nr. 87209).  
Hauptgewinn  
Werth  
**50,000 Mark,**  
Hauptziehung  
vom 7.-13. Dezember d. J.

Zur Verlosung kommen  
8000 Gew. i. W. v. 150,000 Mk.  
und zwar:  
1 Gew. i. W. v. 50,000 = 50,000 Mk.  
1 - - - 10,000 = 10,000 -  
1 - - - 5,000 = 5,000 -  
1 - - - 2,000 = 2,000 -  
1 - - - 1,000 = 1,000 -  
1 - - - 500 = 500 -  
1 - - - 200 = 200 -  
10 - - - 100 = 1,000 -  
20 - - - 50 = 1,000 -  
500 - - - 20 = 4,000 -  
2000 - - - 10 = 20,000 -  
5000 - - - 5 = 25,000 -  
75 - im Gesamtwerth 27,500 -  
Ansichtspostkarten mit Loos  
in schönster Ausfüh. vers. das Stück  
für 1 Mk. (auf 10 Stück  
Kleinschnitt, Moritzwegert's  
Rich. Heinze, Gr. Steinstr. 31.  
Ausstellung, Weimar,  
sowie in Halle durch Schroedel  
& Simon (Martin Schilling),  
Haasenstein & Vogler A.-G.,  
Otto Hendel, Markt 24, Pef-  
fersche Buchhdlg., Ernst  
Kleinschnitt, Moritzwegert's  
Rich. Heinze, Gr. Steinstr. 31.

**Nothweinflaschen,**  
fein gewallt, faßt jeden Wehen  
Kurt Schlegel, Wiedelstr. 19.

**Mündelsichere Werthpapiere,**  
Staatsanleihen, sowie verschiedene 4% existenzsichere Anlagewerthe  
halte ich vorräthig und gebe legere provisorisch u. ibeientrei ab,  
ferner weite ich gute Kapitalanlage  
**gute Hypotheken**  
kostenfrei nach  
**G. H. Fischer, Bankgeschäft, Poststr. 18.**

## Hausen's Kasseler Hafer-Kakao

wird von den hervorragendsten Hygienikern der Gegenwart wegen seines  
wohlthätigen Einflusses auf Magen und Darm und wegen seines bedeutenden  
Nährwerthes als tägliches Frühstückgetränk und Krankenkost empfohlen.  
Er besitzt gegenüber dem gewöhnlichen Kakao den Vorzug leichterer Ver-  
daulichkeit und ist vermöge seines richtig vertheilten Gehaltes an Eiweiß,  
Fett, Kohlehydraten und Nährsalzen dem Körper viel eher zuträglich als  
der einseitig wirkende Kakao. — Nur echt in blauen Cartons von 27 Würfel  
= 40-50 Tassen zu Mk. 1.—. Grüne Cartons sind eine Nachahmung.

Sämmtliche Rügenwalder Gänseartikel, als:  
**Gänsebrüste geräucherter Gänseenten**  
**Gänsepöfelfleisch Gänsefett**  
sowie jeden Donnerstag bis Sonnabend:  
**Ia. frisches Gänsefleisch, pfundweise, empfehlen**  
**Wilh. Nietsch, sen.,** Geleit. 17, Bernstr. 1152.  
Leipziger Str. 77, Bernstr. 166.

**Prachtvolle Hambg. Gänse, Enten und Hähnchen,**  
Pathenten, Fowlarden, Hasen, Perlhühner,  
zarte Behrücken, Kuten und Blätter.  
**Feiste junge Fasanen und Hennen.**  
Hocharomatische frische Perigord-Trüffel,  
frische Ananas, Pfund von 1 Mk. an,  
Maronen, Rübchen, Magdeburger Weinkraut.  
**Tägl. frischen Tafelaufschnitt.**  
In Braunschweiger Dauerwurst, Pfund 1 Mk. 40 Pf.  
**Frische Pfahmscheine, 100 Stück 1 Mk.**  
Prachtvolle Tyroler Apfeln und Birnen.  
**Strassburger Familienpasteten, à 1 Mk. 50 Pf.**  
Rieser-Neunauge, Aal in Gelee, Lachs in Gelee, Hering in Gelee,  
Delicatessheringe,  
fettflüssenden Rhein- und Weserlachs,  
feinste Ostfrische Tafelbuter  
empfehlen  
**Pottel & Broskowski.**

**Frish geschossene Hasen, prima Waare, welche sich ermahnt, empfehlen**  
**Krabs & Keller, nur Magdeburger Str. 7.**