

Special-Abtheilung für Herren-Wäsche.

Oberhemden in weiß und farbig,
Serviteurs,
Kragen, Manschetten,
Normal-Wäsche,
Cravatten in sehr großer Auswahl.

Oberhemden nach Maass unter Garantie des guten Sitzes von Mk. 3,50 an.

Adolf Sternfeld,

Wäsche-Fabrik,
Halle a. S., Alteschmieden 6.

An- und Verkaufsinserate

haben nur dann Erfolg, wenn sie zweckmäßig abgefaßt und in den geeigneten Zeitungen veröffentlicht werden. Es werden hier deshalb lieber, aber etwas teurer oder verkaufen will, an die älteste Annoncen-Expeditiion von **Haasenstein & Vogler, A.-G., Halle, Schmeerstr. 29, I.** welche auf Grund langjähriger Erfahrungen bereitwillig und unparteiisch Rath in Inserations-Angelegenheiten ertheilt.

kleines Gut von 24 Morgen mit neuen, massiven, sehr geräumigen Gebäuden und bestem Boden. Nähe von Halle, bei geringer Anpflanzung zu wertvollsten Früchten. Zimmermann u. c. bietet sich im Orte lebende Existenz. Off. unter P. k. 5090 an **Hilbert Wolff, Halle.**

Das in Teufelshaus gelegene „Horn'sche Restaurant“ mit Materialgeschäft, bestehend aus Wohnhaus, Garten u. Kegelbahn und 2 1/2 Morgen Acker soll am 20. d. Mts. im Auktionshof hiesig. Versteigerungshaus öffentlich verkauft werden; es ist eine gute Existenz hierauf. Nachstehende ererbten Häuser bei **Carl Netto, Halle a. S., Wolfr. 20.**

Bäckerei mit 6 Mtr. Feld, in hübschem Orte Sommerberg, bestehend aus 1000 qd. Anpflanzung zu verkaufen.

Bäckerei hier am Plage aus Familiengründen sofort zu verkaufen oder zu verpachten. Versteigerung mit sofort geliehener Auslastung evtl. **Hilg's Bureau, Ernst, Gartenstraße 63.**

Haus mit Arbeitsräumen, für nicht zu große Geschäfte passend, an dem Alten Markte gelegen, zu verkaufen. Preis 21,000 Mk. Anschlagung ca. 3000 Mk.

Neues Wohnhaus mit Garten und 4 Wohnungen, Fortstr. 3, 30,000, Ans. 3,000 Mk. **Rob. Leuscher, Zeyherstr. 18, p.**

Will mein Grundstück in Gieshildenstein, Hauptstraße gelegen, 540 Quadrat, groß, offene Erde, sehr schön, kleines schönes Wohnhaus, ca. 75 Quadrat, große helle Werkstatt mit Dampfboilerstein, passend für mechanische Werkstatt, kleinere Zampfanlage od. Gelbbienerie, zu verkaufen. Preis 17,500 Mk., Ans. ca. 3,000 Mk. **Hilg's Bureau, Ernst, Gartenstraße 63.**

Verkauf meine Gehäusen auf dem Zeinwege zu verkaufen, passend für Delikatessgeschäft, feinstes Frühlingsbrot, event. auch andere Geschäfte. Preis 50,000 Mk., Anschlagung circa 12,000 Mk., **Off. Off. bitte in der Exp. d. St. unter N. 1505** niederzuliegen.

Altennominiertes Gasthaus und Restaurant, in bester Lage von Jena, hochversteuert, seit vielen Jahren betrieben, habe preislich meist bei ca. 8-10,000 qd. Ans. zu verkaufen. Interessenten ausf. Auskunft. **Franz Meyer, Jena.**

Den altennominiertes und restauriertes Gasthof zum Hirsch in Jena, höchste Lage, an der Hauptstr. Exzellenzverkehr und viel Ausspannung, verkauft sofort preiswerter bei ca. 30,000 qd. Ans. Interessenten sofort **Off. Off. Franz Meyer, Jena.**

Günstige Verleihenheit. Eine in hiesigen Verleihenheit befindliche Special-Verleihenheit, bestehend aus 20000 qd. Ans. zu verkaufen. Interessenten ausf. Auskunft. **Franz Meyer, Jena.**

Ein in hiesigen Verleihenheit befindliche Special-Verleihenheit, bestehend aus 20000 qd. Ans. zu verkaufen. Interessenten ausf. Auskunft. **Franz Meyer, Jena.**

Ein in hiesigen Verleihenheit befindliche Special-Verleihenheit, bestehend aus 20000 qd. Ans. zu verkaufen. Interessenten ausf. Auskunft. **Franz Meyer, Jena.**

Ein in hiesigen Verleihenheit befindliche Special-Verleihenheit, bestehend aus 20000 qd. Ans. zu verkaufen. Interessenten ausf. Auskunft. **Franz Meyer, Jena.**

Ein in hiesigen Verleihenheit befindliche Special-Verleihenheit, bestehend aus 20000 qd. Ans. zu verkaufen. Interessenten ausf. Auskunft. **Franz Meyer, Jena.**

Günstiger Verkauf.

Verkaufliche Franchisestellen mein in bester Lage einer größeren Industrie- und Geschäftslage, besonders geeignetes Materialgeschäft mit Delikatessgeschäft mit feinem Verkaufsgrundstück sehr preiswerter zu verkaufen. Anschlagung 6000 Mk. Off. unter P. k. 135 an **Sanien, Hein & Vogler, A.-G., Verdenburg.**

Kohlen-Engros-Geschäft mit alter feiner Kundschaft, soll incl. Inventar und Geschäftsmittel, konf. beizubehalten verkauft werden. Wohnsitz vorhanden. Umsatz ca. 125,000 Mk. Anschlagung 10,000 Mk. Off. unter P. k. 5134 bei **Hilbert Wolff, Halle.**

Villa für eine Familie, mit großem alten Garten (Größe des Grundstücks circa 1700 Meter) in schöner Lage, Nähe des Mühlenteiches, ist zu verkaufen. Preislisten wollen sich bei D. i. 5635 an **Radolf Hesse, Halle** wenden.

Mk. 500,000 Antiquitäten und Privatgüter auf gute Stadt- und Land-Grundstücke, antwort. content, auszusuchen durch **Richard Wiedero, Halle, Spoothen-Str. 17.**

30,000 Mark auf neuerbautes Grundstück Nähe der Bahn gelegen; dahinter stehen noch 12,000 Mark zu zweiten Stelle feht. **Agenten verkaufen.** Off. unter N. 1493 an die Expeditiion d. St.

45,000 Mark auf Grundstück dicht an der Pfefferbörger- und Königstraße ver. 1. Juli zur 1. Stelle gelandt; dahinter steht 2 Doppelst. mit 17,000 Mark feht. **Agenten verkaufen.** Off. unter N. 1492 an die Expeditiion d. St.

1,600,000 Mark, liegt in Bawieren angelegt, sollen unter ästhetischen Bedingungen auf Versteigerung bis 2/3 des Verkaufspreises abzugeben werden. Off. unter H. 5398 an **Haasenstein & Vogler, A.-G., Magdeburg** erbeten.

Zu vermieten Laden mit Comptoir, Wohnung, Bad, Westhülle und Niederlage zum 1. Januar 99. **Hilg's Bureau, Ernst, Gartenstraße 63.**

2 größere Läden mit davorstehender Ladenfläche in einem Neubau, beste Lage von Halle a. S., direkt am Bahnhof, elektrifizirte Gegend, passend für jedes Geschäft ver. 1. Juli preiswerth zu vermieten. **Hermann Weise, Halle a. S., Schmeerstraße 6.**

Laden ist im Hause Große Steinstraße 9 sofort oder später zu vermieten. Anschlagung an elektrische Beleuchtung vorhanden. **Hilg's Bureau, Ernst, Gartenstraße 63.**

Reichtr. 35, neben der Alde- Apotheke, herrschaftl. Wohnungen, bestehend aus 6 Zimmern, 2 Kammern, Küche, ist beizubehalten zu vermieten. **Hilg's Bureau, Ernst, Gartenstraße 63.**

Sternstraße 7 herrschaftl. Stage, bestehend aus 6 Zimmern, 2 Kammern, Küche, ist beizubehalten zu vermieten. **Hilg's Bureau, Ernst, Gartenstraße 63.**

St. L. N. u. Zucht an auf Zeinweg zu vermieten. **Hilg's Bureau, Ernst, Gartenstraße 63.**

St. L. N. u. Zucht an auf Zeinweg zu vermieten. **Hilg's Bureau, Ernst, Gartenstraße 63.**

St. L. N. u. Zucht an auf Zeinweg zu vermieten. **Hilg's Bureau, Ernst, Gartenstraße 63.**

St. L. N. u. Zucht an auf Zeinweg zu vermieten. **Hilg's Bureau, Ernst, Gartenstraße 63.**

St. L. N. u. Zucht an auf Zeinweg zu vermieten. **Hilg's Bureau, Ernst, Gartenstraße 63.**

St. L. N. u. Zucht an auf Zeinweg zu vermieten. **Hilg's Bureau, Ernst, Gartenstraße 63.**

St. L. N. u. Zucht an auf Zeinweg zu vermieten. **Hilg's Bureau, Ernst, Gartenstraße 63.**

St. L. N. u. Zucht an auf Zeinweg zu vermieten. **Hilg's Bureau, Ernst, Gartenstraße 63.**

St. L. N. u. Zucht an auf Zeinweg zu vermieten. **Hilg's Bureau, Ernst, Gartenstraße 63.**

Kassierer-Gesuch.

Zum Ansatze bei **Wittmann'schen** wird ein redlicher, fähiger Kassierer unter A. 1517 an die Expeditiion d. St.

Dryanderstraße 13 freundliche Wohnungen mit 4 beizubehaltenen Zimmern, in bester Lage, zu verkaufen. Anschlagung 12,000 Mk. Off. unter P. k. 5134 bei **Hilbert Wolff, Halle.**

Reichtr. 35, neben der Alde- Apotheke, herrschaftl. Wohnungen, bestehend aus 6 Zimmern, 2 Kammern, Küche, ist beizubehalten zu vermieten. **Hilg's Bureau, Ernst, Gartenstraße 63.**

St. L. N. u. Zucht an auf Zeinweg zu vermieten. **Hilg's Bureau, Ernst, Gartenstraße 63.**

St. L. N. u. Zucht an auf Zeinweg zu vermieten. **Hilg's Bureau, Ernst, Gartenstraße 63.**

St. L. N. u. Zucht an auf Zeinweg zu vermieten. **Hilg's Bureau, Ernst, Gartenstraße 63.**

St. L. N. u. Zucht an auf Zeinweg zu vermieten. **Hilg's Bureau, Ernst, Gartenstraße 63.**

St. L. N. u. Zucht an auf Zeinweg zu vermieten. **Hilg's Bureau, Ernst, Gartenstraße 63.**

St. L. N. u. Zucht an auf Zeinweg zu vermieten. **Hilg's Bureau, Ernst, Gartenstraße 63.**

St. L. N. u. Zucht an auf Zeinweg zu vermieten. **Hilg's Bureau, Ernst, Gartenstraße 63.**

St. L. N. u. Zucht an auf Zeinweg zu vermieten. **Hilg's Bureau, Ernst, Gartenstraße 63.**

St. L. N. u. Zucht an auf Zeinweg zu vermieten. **Hilg's Bureau, Ernst, Gartenstraße 63.**

St. L. N. u. Zucht an auf Zeinweg zu vermieten. **Hilg's Bureau, Ernst, Gartenstraße 63.**

St. L. N. u. Zucht an auf Zeinweg zu vermieten. **Hilg's Bureau, Ernst, Gartenstraße 63.**

St. L. N. u. Zucht an auf Zeinweg zu vermieten. **Hilg's Bureau, Ernst, Gartenstraße 63.**

St. L. N. u. Zucht an auf Zeinweg zu vermieten. **Hilg's Bureau, Ernst, Gartenstraße 63.**

St. L. N. u. Zucht an auf Zeinweg zu vermieten. **Hilg's Bureau, Ernst, Gartenstraße 63.**

St. L. N. u. Zucht an auf Zeinweg zu vermieten. **Hilg's Bureau, Ernst, Gartenstraße 63.**

St. L. N. u. Zucht an auf Zeinweg zu vermieten. **Hilg's Bureau, Ernst, Gartenstraße 63.**

St. L. N. u. Zucht an auf Zeinweg zu vermieten. **Hilg's Bureau, Ernst, Gartenstraße 63.**

St. L. N. u. Zucht an auf Zeinweg zu vermieten. **Hilg's Bureau, Ernst, Gartenstraße 63.**

St. L. N. u. Zucht an auf Zeinweg zu vermieten. **Hilg's Bureau, Ernst, Gartenstraße 63.**

St. L. N. u. Zucht an auf Zeinweg zu vermieten. **Hilg's Bureau, Ernst, Gartenstraße 63.**

Kellner-Gesuch.

erhalten sofort Salzen od. Jahresstelle **E. Böhme, Bad Kösen, Trödel 6, I.**

Abbruch Berliner Str. 10, feil. Holzwerk, Regen Räumung des Hofes soll Brenn- und Nutzholz in Säulen und Stößen, 100 Kubikmeter Säulen- und Brennholz billig verkauft werden. **Phänomen-Dover, in gutem Stande, sehr leicht laufend, für 135 qd. verkauft. **Trüb-Neuerstraße 12, I.****

Verkauf eine junge Schweizer-Biene, 10 Wochen alt. **Hoffmann, Reclener Straße 20.** Ein gut erhaltener Einspänner-Taxiwagen zu kaufen gesucht. **Karl Iwan, St. Zandberg 17.**

Pneumatik-Dover, mehrere gebrauchte, auf erhaltene Tourenräder u. 90 qd. Louis-Dalbrunner u. 1 Damerab verkauft **Gust. A. Lerche, St. Zandberg 19.**

Knaben-Dover, fast neu, billig zu verkaufen **Stammstraße 10, I.**

Kinderwagen, moderne Muster, verk. bill. **Clearingstr. 9, I. am Markt.**

Bruchsteine billig zu verkaufen **Martinstr. 7.**

Eleganter leichter 4 füssiger Aufschwinger, feil preiswerth zum Verkauf **Merzbauer Straße 165.**

2 Stenilleitern, ca. 3 Meter hoch, 1 gebrauchte Tischwaage, 15 kg Tragkraft, mit Gewichten, zu kaufen gesucht **Off. unter B. 1518 an die Exp. d. St.**

Ein schweres Arbeitsrad verkauft billig **Zorstraße 35.**

Pferde-Verkauf. Ein dunkelbraune Stuten (Carrotier), 4 1/2 und 5 1/2 Jahre, 178 arab. Ein paar Goldbraune Stuten, 4 1/2 und 5 1/2 Jahre, 168 arab. mit Arabischen. Ein paar Rabben, Stute und Hahn, je 4 1/2 Jahre, 168 arab. hies. breite Pferde. Vorstehende Pferde sind edel und fräftig, mit Pedigree versehen und gut eingelaufen. **Magdeburger Straße 8.**

Ein compl. elegantes Einspänner-Ponny-Gebau zusammen oder einzeln preiswerth zu verkaufen **Magdeburger Straße 52.**

Hannoverscher Ballack drumm, feil, passend in kleineren Mengen, sowie ein kleiner mittlerer Muffe feil zum Verkauf **Merzbauer Str. 165.**

Ein schwerer schlacht. Schje sofort zu verkaufen bei **G. Bläms, Mühlbeck bei Bitterfeld.**

Von heute ab **Haidelschäfer und halbenenglische Tämmer** zum Verkauf **Hilg's Bureau, Ernst, Gartenstraße 63.**

2 Stenilleitern, ca. 3 Meter hoch, 1 gebrauchte Tischwaage, 15 kg Tragkraft, mit Gewichten, zu kaufen gesucht **Off. unter B. 1518 an die Exp. d. St.**

Ein schweres Arbeitsrad verkauft billig **Zorstraße 35.**

Pferde-Verkauf. Ein dunkelbraune Stuten (Carrotier), 4 1/2 und 5 1/2 Jahre, 178 arab. Ein paar Goldbraune Stuten, 4 1/2 und 5 1/2 Jahre, 168 arab. mit Arabischen. Ein paar Rabben, Stute und Hahn, je 4 1/2 Jahre, 168 arab. hies. breite Pferde. Vorstehende Pferde sind edel und fräftig, mit Pedigree versehen und gut eingelaufen. **Magdeburger Straße 8.**

Ein compl. elegantes Einspänner-Ponny-Gebau zusammen oder einzeln preiswerth zu verkaufen **Magdeburger Straße 52.**

Hannoverscher Ballack drumm, feil, passend in kleineren Mengen, sowie ein kleiner mittlerer Muffe feil zum Verkauf **Merzbauer Str. 165.**

Ein schwerer schlacht. Schje sofort zu verkaufen bei **G. Bläms, Mühlbeck bei Bitterfeld.**

Von heute ab **Haidelschäfer und halbenenglische Tämmer** zum Verkauf **Hilg's Bureau, Ernst, Gartenstraße 63.**

2 Stenilleitern, ca. 3 Meter hoch, 1 gebrauchte Tischwaage, 15 kg Tragkraft, mit Gewichten, zu kaufen gesucht **Off. unter B. 1518 an die Exp. d. St.**

Um „rite“ die Doctorwürde

zu erlangen, orth. wissensch. gebild. Männern, gestützt auf Gesetz u. Erfah., einschläg. Information unter **H. V. 84** Exped. d. Nordl. Allgem. Ztg., Berlin SW.

Stiefel wädet und fräuleit **S. Bothmer, Charlottenstraße 22, I.**

Kinderkleider werden alterliebt von 1.4 an angef. **Wittner, Gerberstr. 3, p.**

Altes Gold und Silber samt **Wahlhandstr. 12, Alteschmieden.**

Wänder zum Verkauf belagert mit arbeiter Verdingen. **Wahlhandstr. 12, Alteschmieden.**

Tuppen, Knochen, Papier-Abfälle, altes Eisen, alte Metalle feil **J. Sternlicht, jetzt Alteschmieden 10, W. Zandberg 19, I.**

15 Injektoren, 30 mm, ganz Metall, System Schäffer & Budenberg. **14 compl. Wasserstände** für 20 mm, alles ungebraucht, verkauft billig **H. Törpsch, Leipzig-Plagwitz.**

200 Gtr. Schüttel-Fleischbrot - auch andere Strohartungen - liegen zum Verkauf **Hilg's Bureau, Ernst, Gartenstraße 63.**

Neue Malzkartoffeln, la. Matjeshering u. 10 qd. Anempfang und empfindlich **Max Grünwald, Schmeerstr. 1.**

Einmalig feil empfindlich **ff. Erd- und Zwiebelkuchen, Louis-Mohn- und Mastkuchen. Gleichartig empfindlich reines Honigbrot, groß und fräftig. **H. Kiessler, Königstraße 23.****

Zuckerrüben auf Anschlagung für Verfechtigung werden gesucht. **Angestellte erbeten **Hallische Chloriendarrung, Zeyherstr. 151.****

Eis! aus Leitungswasser liefert frei Haus W. Zandberg, Verdenburg Str. 28, Cingana Klosterstraße.

Neue Malta-Kartoffeln und Neue Matjes-Heringe empfindlich **A. Blau, am Güterbahnhof.**

Montas d. 23. Mai Schlachtfest. **Fritz Dieling, Zeyherstr. u. Gernhardstr.**

Kleinschmieden 6. Fernspr. 1013.

Engel-Apotheke empfiehlt **Restitutionsfluid, Englische, Pferdepulver, Kollitropfen, Vieh-Mastpulver, Universal-Milchpulver, Milch-Nutzen-Pulver, Pulver gegen Durchfall der Kälber, Kuhmilch-Salbe, Schweine-Fresspulver, Rothlaufschutz und Heilmittel.**

Am 13. Mai ist in Bad Wietzen ein goldenes Ketten verloren worden. Es wird gebeten, dieselbe bei Herrn Stöbe oder Leipziger Str. 97 abzugeben.

Schwarze Seidenstoffe: Beste, haltbare Garantie-Qualitäten.

Grösste Auswahl. — Billigste Preise.

Seidenhaus **G. Schwarzenberger.** Gr. Steinstr. 88.

Weihe des Pfälzer Schützenhofes.

Aus Anlaß der Einweihung unseres neuen Schützenhauses an der Saide, unmittelbar vor dem Waldkloster, findet vom 30. Mai bis 5. Juni d. J. täglich

grosstes Wett-Schiessen

statt. In dem sich anschließenden, mit geschützten Colonnaden versehenen großen Garten nebst angrenzenden Restaurant ist täglich grosses Militär-Concert.

Die damit verbundene

Pfingstwiase, ein Volksfest

im wahren Sinne des Wortes, wird sich auf dem angrenzenden Terrain, welches sich bis zum Gehlitz kreuzt, abspielen, und ist für Volks-Besuchungen mannigfaltigster Art Sorge getragen. Der Beginn derselben ist bereits am ersten Pfingst-Feiertag Nachmittag und hat zur Pfingstwiehe Jedermann frei Zutritt.

Der Vorstand der Pfälzer Colonie-Schützen-Gesellschaft.

Himbeersaft,
p. Fld. 80 Pf.,
Erdbeersaft,
p. Fld. 80 Pf.,
ff. Olivenöl,
p. Flasche 1,25 Mk.

A. Krantz Nachf.,
Gr. Steinstr. 11.
Telephon 230

Walhalla-Theater

Direktion: Richard Hubert.
Neuer Spielplan!

Die sechs Schwestern Harrison (die Zwerge in Gnommenweiden), Verwundungs-Eingetrennte und Zwerge (erzählt von) — Die Geschwister Metcalf, Minnie, Katerine, Elvira, — The Adams, Brauner-Kontrollen am dreifachen Kreuz. — Die drei Zelys, eccentriche Pantomimisten. — Freres Kolper, groteskhumoristische Parodisten. — Brüder Halvins Nord-egg, Giebel und Dorettenjägerin. — Der Ferdinand Carlo, Barfuss-Komiker. — Herr Siegwart Gentes, Original-Gelehrter-Summit. — Herr Engelbert Sassen, Original-Gesangs- und Charakter-Summit. Beginn 8 Uhr. Ende gegen 11 Uhr.

Auswärtige Theater.

Sonntag den 22. Mai 1898.
Gebra (Holl): Martha.
Leipzig (Neues T): Zumbäuser.
Leipzig (Altes T): Am weißen Rößl.
Weimar (Holl): Der Diavolo.

Montag den 23. Mai 1898.
Leipzig (Neues T): Johannes.
Leipzig (Altes T): Martha.

„Weisses Ross“ Tanzkränzen.

„Weisses Ross“ Grosser Familienverkehr.

Ausschank von:
H. Bauer'schen Bieren,
Münchener Bürgerbräu,
Culmbacher von C. Petz,
stüpsellose u. geschlossene
Döllnitzer Rittgutsosse,
Speisen der Saison.
Fritz Obst.

Weinhandlung u. Weinstube
von **Karl Traeger,**
Geiststr. 23. Fernspr. 693.
Täglich frische
Maibowle.

Radfahrer-Hall!
Weinbar's Ref. u. Gartenlokal,
M. r. u. r. o. Unterföhring 53.
ff. Speisen und Getränke,
constante Bedienung.

Verein Geburtstags-Club.
Morgen Sonntag den 22. Mai
Frühstück im Concerthaus.
Dazu ladet ein Der Vorstand.

Galleischer Lehrerverein
Sitzung: Dienstag den 24. Mai
Abds. 8 Uhr in der Aula. — E. D.:
1. Vortrag von Herrn K. Müller u. r.;
Reformvorstellungen im naturkund-
lichen Unterricht nach Dr. Schmitt's
Verbrüder. 2. Mittheilungen.
3 D.
27./5. 6 Uhr S. U.

Reichenbachs Caroussel
spielt auf **Presslers Berg.**

Lüderitz's Berg.

Zu meinem 25 jährigen Geschäfts-Jubiläum
Montag den 23. Mai 1898
Nachmittags von 4 bis Abends 11 Uhr
grosstes Frei-Concert
der Engelmann'schen Musik-Kapelle
Dazu ladet ergebenst ein **Fr. Lüderitz.**

Saalschlossbrauerei Giebhichenstein.

Morgen Sonntag Nachmittag 3 1/2 Uhr

Grosstes Militär-Concert.

(Bei ungünstiger Witterung im Saale)

der Kapelle des Königl. Magdeb. Mill. Regt. Nr. 36.

Entrée 30 Ws. O. Wiegert.

Wintergarten.

Morgen Sonntag Abends 8 Uhr

Grosstes Militair-Concert

(Bei ungünstiger Witterung im Saale)

der Kapelle des Königl. Magdeb. Mill. Regt. Nr. 36.

Entrée 30 Ws. O. Wiegert.

Bad Wittkind.

Sonntag den 22. Mai cr.

Zwei grosse Concerte

ausgeführt vom Stadt-Orchester

Frei 6 1/2 Uhr Entrée 20 Ws.

Aufang: Nachm. 3 1/2 Uhr 30 Max Friedemann.

Prinz Carl.

Sonntag den 22. Mai Anfang 8 Uhr

Grosstes Concert,

ausgeführt vom Stadt-Orchester. Entrée 30 Ws.

Paul Haase. Max Friedemann.

Bei ungünstiger Witterung im Saale (Streichmusik).

Diese Concerte finden regelmäßig jeden Sonntag statt. Zu diesen Concerten haben die Billets aus Abonnement-Billets-Pfägern & 3. G. Billets, ebenfalls sind im Sonntags-Billets & 20 Ws. bei Herrn Paul Danie (Weins Carl), sowie in den bekannten Verkaufsstellen zu haben.

Prinz Carl.

Sonntag den 22. Mai von 11 1/2—1 1/2 Uhr

grosstes Fröhschoppen-Concert

vom Trompetercorps des Thür. Infanterie-Regt. Nr. 12.

Eintritt 10 Ws. Paul Haase.

Handwerker-Meister-Verein.

Abends den 24. Mai in der Actien-Brauerei

I. Abonnements-Concert.

Karten sind noch an der Kasse zu haben.

Anfang Abends 8 Uhr. Der Vorstand.

Ball- und Gesellschaftshaus

Goldener Hirsch.

Grosstes Gesellschafts-Kränzchen
des Trexdorf'schen Tanzsaals. — Anfang 4 Uhr.

Saalschlossbrauerei.

Sonntag den 22. Mai cr.

Menu von Mittags 12—2 Uhr a Covert 1,75 Mk.

Königl. Suppe.

Schinken in Burgunder.

Frisches Leipz. Allerlei mit gefüllten Pfannkuchen.

Junge Taube.

Compot. Salat.

Wein-Gelee.

Suppe, 2 Gänge nach Wahl u. Nachtmahl a 1,25 Mk.
Von morgens 6 Uhr ab **Speckkuchen und Ragout fin.**

Hochachtungsvoll

Fritz Rahne.

Montag den 23. Mai letzte Vorstellung. Circus Jansly.

(Wiedereröffn. — Umlandir.)

Heute Sonntag den 21. Mai Abends 8 Uhr Grand soiree equestre.

Ehren-Abend für Director Jansly.

Morgen Sonntag den 22. Mai (letzter Sonntag) 2 grosse Gala-Vorstellungen.

Nachm. 4 Uhr: 1 Akt frei.

Abends 8 Uhr auf altem Terrain

Riesen-Monstre-Parforce-Vorstellung.

50 arthralige Programmnummern.
Nochmals Schlag auf Schlag in 2 1/2 Stunden.

Morgen Montag den 23. Mai: Große Tanz- und Abschieds-Vorstellung.

Bergschenke.

Sonntag den 22. Mai

Grosstes Früh-Concert

(Harmonieorch.)

ausgeführt vom Stadttheater-Orchester.

Anfang 6 1/2 Uhr. Entrée 20 Ws.

Pfälzer Schiessgraben.

Sonntag: großer humoristischer Familien-Abend
unter Mitwirkung eines Gejangs-Quartetts.

Anfang 8 Uhr.

Entrée frei! Entrée frei! O. Schröder.

Kaisersäle.

Sonntag

Grosser Ball.

Altenburger Hof.

Garten- und Concert-Etablissement.

Meinen herrlichen, Mitte der Stadt gelegenen schattigen und
angenehmen Garten empfehle ich zur heiligen Benutzung.

Alter Markt 3. Gedächtnis Richard Schulze.

„Paradies“

Nachbörder Nr. 3. Kalkstelle der elektrischen Bahn.

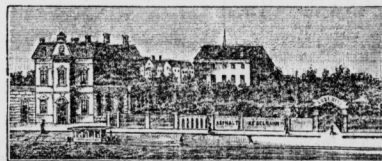
Sonntag den 22. Mai Abends 8 Uhr

I. grosses Abonnements-Concert,

gegeben von dem Stadt-Theater-Orchester, unter Leitung seines Dirigenten
Herrn Kapellmeister Pitteroff.

Abonnements-Billets, 15 Stück 3 Mark, sind im „Paradies“ und im
Stadttheater-Restaurant, sowie in den bekannten Verkaufsstellen zu haben.

Inden ich ein verehrliches Publikum bitte, recht viel Beifall hieran
machen zu wollen, verleihere bei Verabreichung nur guter Speisen und Ge-
tränke nur prompte Bedienung. Hochachtungsvoll C. Meissner.



Jackets, Kragen, Umhänge, Reise- u. Staub-Mäntel,

= Spitzen-Kragen, Spitzen-Umhänge = = Golf-Capes, Lodenmäntel =
Blousen, Blousenhemden, Waschkleider, Morgenröcke, Unterröcke.

Reichhaltigste Auswahl vom einfachsten bis zu dem elegantesten Genre zu billigst gestellten Preisen.

Empfehle ferner als besonders wohlfeil:

Einen Posten Loden u. Covert-Coat-Kleider | Einen Posten Wasch-Anzüge für Knaben St. 3—5 Mk.
Rock u. Jacket | St. 9, 10 u. 12 Mk. | Einen Posten Waschblousen für Knaben St. 60 Pl. bis 1 Mk.
Einen Posten Staubmäntel | St. von 7,50 Mk. an.

Radfahr-Costume, Rock, Jacket u. Beinkleider von 20 Mk. an.

Fernsprecher 379. **Bruno Freytag** Gegründet 1865.

Halle a. S., Leipziger Strasse 100.

Pfingst-Sonderfahrten

CUXHAFEN nach HELGOLAND.

Abfahrt von Hamburg, St. Pauli Landungsbrücken:
am Sonntag den 29. Mai D. „COBRA“ 6.30 Uhr Vorm.
D. „SILVANA“ 7 Uhr Vorm.
am Montag den 30. Mai D. „PRINZESSIN HEINRICH“ 7 Uhr Vorm.
D. „COBRA“ 7 Uhr Vorm.
Rückfahrten von Helgoland:
am Sonntag den 29. Mai D. „COBRA“ 4.30 Uhr Nachm.
am Montag den 30. Mai D. „PRINZESSIN HEINRICH“ U. N. 3 Uhr Nachm.
D. „COBRA“ 15 Uhr Nachm.
am Dienstag den 31. Mai D. „PRINZESSIN HEINRICH“ 3.30 Uhr Nachm.
Abfahrt des Sonderzuges am 28. Mai von Halle: 11.50 Vorm. von Magdeburg 1.40 Nachm. Direkte Fahrkarten nach Hamburg und Helgoland zu ermäßigten Preisen sind schon jetzt bei den Eisenbahnfahrkarten-Ausgabestellen zu haben. **NORDSEE-LINIE**, Hamburg, St. Pauli Landungsbrücken.

Osborg's Bellevue.

Sonntag den 22. Mai Nachmittags

Großes Familien-Frei-Concert.

Abends 8 Uhr

Großer humoristischer Unterhaltungs-Abend

des Centralistischen Vereins „Irena.“

Gäste willkommen.

Programme sind jetzt schon im Verkauf an haben

E. Osborg.

Der Vorstand.

Freyberg's Garten.

Täglich mit Ausnahme Sonntags

Frei-Concert.

wozu höflichst einladet

Otto Günsch.

Conditiorei-Buffet im Garten.

Leistner's Waldhaus

in den Köhler Forsten bei Halle a. S. in 17 Minuten per Bahn zu erreichen.
Abgang der Linie ab Halle nach dem Waldhaus:
M. 1.20, 2.30, 3.40, 4.50, 6.00, 7.10, 8.20, 9.30.
Die mit * bezeichnetenzüge verkehren nur Sonn- und Festtags.

„Stadt Gera“

Marktstraße 23.

Inhaber: L. Hartmann.

Empfehle meine Lokalitäten zur gefälligen Benutzung.

ff. Coburger Bier.



Dampfschiffahrt nach der Rabeninsel

Sonntag von früh 9 Uhr an halbstündliche Abfahrten, a. Berlin 15 W. hin und zurück.

C. Schröpfer, Interplan.



Dampfschiffahrt nach Weltin.

Sonntag früh 7 Uhr Abfahrt, Rückfahrt 11 1/2 Uhr oberhalb der Wehnhäuser - a. Berlin 1 Mark.

C. Schröpfer.

Gummi-Gartenschläuche

in nur besten Qualitäten von 70 W. an per Meter.

Gummi-Badehauben

in den neuesten Facens von 20 W. an.

Gummi-Tischdecken

in verschiedenen Mäßen.

Gummi-Schürzen

für Damen und Kinder, in hellen und dunklen Mäßen.

Gummi-Bettunterlagen

abgepaßt und vom Stück, Reiter um die Seite höher.

Gummi-Markttaschen.

in verschiedenen Mäßen, zum Aufhängen von Netzfäden, von 50 W. an per Meter.

Wachstuch-Rester

für Küchen u. Gießschale, als Wandstreifen hinter Waschtische, zum Aufhängen von Netzfäden, von 50 W. an per Meter.

Linoleum-Läufer.

Linoleum-Teppiche

in verschiedenen Mäßen von 5 W. an pro Stück.

Linoleum-Rester

zu rechteckigen Resten.

Linoleum zum Auslegen

ganzer Zimmer.

Hugo Nehab

Nachfolger,

Special-Geschäft f. Gummiwaren, Wachstuch und Linoleum.

27 Gr. Ulrichstraße 27.

(Geradeüber dem Gold. Schiffschen.)

Auf Firma und Haus-Nr. bitte genau zu achten!

„Felsenburg“ Giebichenstein.

Jeden Montag und Mittwoch von Nachm. 3 1/2 Uhr an

Großes Familien-Concert.

Gesellschaftshaus

Diemitz b.H.

Morgen Sonntag den 22. Mai von 4 Uhr ab

Großes Concert.

ausgeführt von der gesamten Kapelle des Herrn C. Thiem unter persönlicher Leitung.

Gleichzeitig im Saal des Tanzkänzchen. — Abends Ball. Eintritt incl. Tanz nur 20 W. Kinder frei.

Restaurant „Reilsburg“.

Giebichenstein. Empfiehe meinen Saal mit Nebenräumen zur Abhaltung von Vereinsvergütungen, Hochzeiten etc.

Der Fest-Commers

zur Feier hundertsten Geburtstages des

Wilhelm Stolze's

sonntags am

Sonntags den 21. Mai d. J. Abends 8 Uhr im Saale des „Reichshofes“ statt. Die Festrede wird Herr v. Witzke-Berlin halten.

Alle Schriftgenossen sind zu dieser Feier herzlich eingeladen.

Der Fest-Ausschuß und die Vereinigung der Stenographen-Vereine nach Stolze-Schrey zu Halle-Giebichenstein.

Die Union,

Allgemeine Deutsche Hagel-Ver sicherungs-Gesellschaft zu Weimar.

gegründet im Jahre 1853

mit einem Grundkapitale von 9 Millionen Mark, wovon 5.019 Aktien mit . . . 7.528.500 Mark begeben sind.

Reserven ult. 1897 . . . 4.528.826

Gesamtgarantie-Kapital . . . 12.057.326 Mark

Prämien-Einnahme in 1897 . . . 1.887.908

13.945.233 Mark

Nachdem Herr Magistrats-Rath Herr Gustav A. Richter in Gredburg die Agentur unserer Gesellschaft niedergelegt hat, haben wir dieselbe dem Kaufmann Herrn Gustav A. Richter in Gredburg a. M. übertragen.

Halle, im Mai 1898.

Die General-Agentur von Carlsburg.

Mit Bezug auf vorstehende Bekanntmachung halte ich mich zur Vermittlung von Versicherungen bestens empfohlen.

Die Union versichert Feldfrüchte zu festen Prämien ohne Nachschußverbindlichkeit, so daß also eine Nachzahlung auf dieselben niemals stattfinden kann. Bei Versicherung auf mehrere Jahre wird ein namhafter Prämien-Rabatt gewährt.

Besondere Erleichterungen werden für kleine Versicherungen bewilligt, namentlich für Sammelcollekt.

Die Vergütung der Schäden gelangt höchstens binnen Monatsfrist, in der Regel aber früher, zur vollen und barren Auszahlung. Weitere Auskunft zu ertheilen bin ich gern bereit.

Gredburg a. M. im Mai 1898.

Gustav A. Richter, Agent der Hagel-Ver sicherungs-Gesellschaft „Union“ zu Weimar.

Gardinen

In den neuesten und geschmackvollsten Mustern, Abgepaßte Vitragen mit Spachtelstickerie, Rouleauxkanten einzelne Fenster bedeutend unter Preis empfiehlt

Reinhold Grünberg

vormals: Schnabel & Grünberg, Leipziger Strasse 21.

