

Halle und Umgegend.

Salle, 27. Okt.

(Neue Lehrer-Schalttafel.) Die von den hiesigen städtischen Behörden für die Volksschullehrer entworfene Gehaltsordnung, die das nach 21 Dienstjahren erreichbare S Gehalt auf 2880 M. und 3900 M. ...

(Die Baukommission.) Gemüthsliche in ihrer gestrigen Sitzung die definitive Aufstellung eines Ausschusses für das Ingenieurbüreau des Stadtbauamtes. ...

(Stadttraktationsaff.) Zur Vorbereitung der Wahl eines unbelasteten Stadtratssitzes findet am Freitagabend im Weinzimmer des „Königsbaus“ eine vertrauliche Besprechung der Stadtratsmitglieder statt. ...

(Kaufmännischer Verein.) Am Montagabend brachte im Kaufmännischen Verein der regelmäßig gefundene Redakteur Professor Straßbach aus Wien den dritten Teil aus der „Verzinsenden Glode“ von Gerhart Hauptmann zum Vortrag. ...

(Literarische Gesellschaft.) Morgen Abend findet der zweite Gesellschaftsabend der Gesellschaft in den „Kaisersälen“ statt. ...

(Der Verband deutscher Mittel- und Hochschul- und Invaliden.) Zweifelhafte Halle, nicht aber durch seinen Vorstand um Aufnahme folgender Mitglieder: ...

(Vereine und Versammlungen.) Die kommunale Beilegung hat ihre diesjährige Hauptversammlung am Donnerstag, 27. Okt., im Hotel „König“ in Berlin abgehalten. ...

abend 8 Uhr im „Stahlhof-Restaurant“ zu einer Sitzung zusammen. ...

(Städtische Kommissionen.) Sitzung am Donnerstag den 25. Okt., nachmittags 5 Uhr im Konnongemüthsaal. ...

(Städtischer Theater.) Am nächsten Dienstag (2. Nov.) findet, wie aus dem Anzeigenteil des Wägen zu sehen, im „Wintergarten“ ein Vieders- und Klavierabend statt. ...

(Städtischer Theater.) Am nächsten Dienstag (2. Nov.) findet, wie aus dem Anzeigenteil des Wägen zu sehen, im „Wintergarten“ ein Vieders- und Klavierabend statt. ...

(Städtischer Theater.) Am nächsten Dienstag (2. Nov.) findet, wie aus dem Anzeigenteil des Wägen zu sehen, im „Wintergarten“ ein Vieders- und Klavierabend statt. ...

(Städtischer Theater.) Am nächsten Dienstag (2. Nov.) findet, wie aus dem Anzeigenteil des Wägen zu sehen, im „Wintergarten“ ein Vieders- und Klavierabend statt. ...

(Städtischer Theater.) Am nächsten Dienstag (2. Nov.) findet, wie aus dem Anzeigenteil des Wägen zu sehen, im „Wintergarten“ ein Vieders- und Klavierabend statt. ...

(Städtischer Theater.) Am nächsten Dienstag (2. Nov.) findet, wie aus dem Anzeigenteil des Wägen zu sehen, im „Wintergarten“ ein Vieders- und Klavierabend statt. ...

(Städtischer Theater.) Am nächsten Dienstag (2. Nov.) findet, wie aus dem Anzeigenteil des Wägen zu sehen, im „Wintergarten“ ein Vieders- und Klavierabend statt. ...

(Städtischer Theater.) Am nächsten Dienstag (2. Nov.) findet, wie aus dem Anzeigenteil des Wägen zu sehen, im „Wintergarten“ ein Vieders- und Klavierabend statt. ...

(Städtischer Theater.) Am nächsten Dienstag (2. Nov.) findet, wie aus dem Anzeigenteil des Wägen zu sehen, im „Wintergarten“ ein Vieders- und Klavierabend statt. ...

(Städtischer Theater.) Am nächsten Dienstag (2. Nov.) findet, wie aus dem Anzeigenteil des Wägen zu sehen, im „Wintergarten“ ein Vieders- und Klavierabend statt. ...

(Städtischer Theater.) Am nächsten Dienstag (2. Nov.) findet, wie aus dem Anzeigenteil des Wägen zu sehen, im „Wintergarten“ ein Vieders- und Klavierabend statt. ...

(Städtischer Theater.) Am nächsten Dienstag (2. Nov.) findet, wie aus dem Anzeigenteil des Wägen zu sehen, im „Wintergarten“ ein Vieders- und Klavierabend statt. ...

(Städtischer Theater.) Am nächsten Dienstag (2. Nov.) findet, wie aus dem Anzeigenteil des Wägen zu sehen, im „Wintergarten“ ein Vieders- und Klavierabend statt. ...

(Städtischer Theater.) Am nächsten Dienstag (2. Nov.) findet, wie aus dem Anzeigenteil des Wägen zu sehen, im „Wintergarten“ ein Vieders- und Klavierabend statt. ...

(Städtischer Theater.) Am nächsten Dienstag (2. Nov.) findet, wie aus dem Anzeigenteil des Wägen zu sehen, im „Wintergarten“ ein Vieders- und Klavierabend statt. ...

(Städtischer Theater.) Am nächsten Dienstag (2. Nov.) findet, wie aus dem Anzeigenteil des Wägen zu sehen, im „Wintergarten“ ein Vieders- und Klavierabend statt. ...

(Städtischer Theater.) Am nächsten Dienstag (2. Nov.) findet, wie aus dem Anzeigenteil des Wägen zu sehen, im „Wintergarten“ ein Vieders- und Klavierabend statt. ...

(Städtischer Theater.) Am nächsten Dienstag (2. Nov.) findet, wie aus dem Anzeigenteil des Wägen zu sehen, im „Wintergarten“ ein Vieders- und Klavierabend statt. ...

(Städtischer Theater.) Am nächsten Dienstag (2. Nov.) findet, wie aus dem Anzeigenteil des Wägen zu sehen, im „Wintergarten“ ein Vieders- und Klavierabend statt. ...

(Städtischer Theater.) Am nächsten Dienstag (2. Nov.) findet, wie aus dem Anzeigenteil des Wägen zu sehen, im „Wintergarten“ ein Vieders- und Klavierabend statt. ...

(Städtischer Theater.) Am nächsten Dienstag (2. Nov.) findet, wie aus dem Anzeigenteil des Wägen zu sehen, im „Wintergarten“ ein Vieders- und Klavierabend statt. ...





### Abgang der Eisenbahnzüge.

**Schörling.** 3.25 R. P. — 6.45 R. P. — 7.53 R. S. 1-3 B. — 8.59 R. P.  
D. 1-2 B. — 10.28 R. P. — 10.48 R. S. 1-3 B. — 11.27 R. S. 1-3 B. —  
1.19 R. P. — 2.22 R. P. — 4.02 R. S. 1-3 B. — 7.23 R. P. (bis  
Bretzberg). — 7.40 R. P. (bis 10.50 bis Bretzberg) — 11.51 R. P. (bis  
D. 1-2 B. — 11.40 R. P. (bis 10.50 bis Bretzberg) — 12.25 R. (bis  
Weilburg).

**Berlin.** 3.58 R. S. 1-3 B. — 4.27 R. D. 1-2 B. — 7.00 R. P. —  
8.12 R. S. 1-3 B. — 11.22 R. P. — 2.09 R. D. 1-2 B. — 7.14 R. P.  
5.38 R. S. 1-3 B. — 6.46 R. P. — 8.24 R. S. 1-3 B. — 8.50 R. P. (bis  
Bitterfeld). — 9.30 R. D. 1-2 B. — 12.22 R. P.

**Siebelzig.** 2.57 R. P. — 4.33 R. — 5.43 R. — 7.32 R. D. — 7.47 R. P.  
S. 1-3 B. — 9.18 R. P. — 10.22 R. P. — 10.44 R. S. 1-3 B. —  
11.49 R. P. — 1.43 R. P. — 4.00 R. P. — 4.17 R. P. — 5.26 R. P. —  
S. 1-3 B. — 6.30 R. P. — 7.19 R. P. — 8.42 R. P. — 9.21 R. P. — 11.15 R. P.  
S. 1-3 B. — 12.6 R. P.

**Wandeburg.** 4.55 R. P. — 7.11 R. P. — 10.5 R. P. — 11.18 R. S.  
S. 1-3 B. — 1.32 R. P. — 2.09 R. P. — 2.52 R. P. — 7.14 R. P.  
S. 1-3 B. — 8.45 R. P. — 10.46 R. S. 1-3 B. — 12.22 R. P. (bis  
[siegt bis Köthen]).

**Geleisen-Nordhausen-Kassel.** 5.30 R. P. — 6.50 R. P. (bis  
Gammelsdorf, mit Westfalen). — 8.11 R. P. — 11.3 R. P. —  
12. Mitt. (bis Geleisen) B. für Siedelmann-Bundhof. — 2.30 R. P.  
— 3.56 R. P. D. 1-2 B. — 6.2 R. P. — 10.40 R. S. 1-3 B. — 11.41 R. P.  
11.51 R. P.

**Geleisen-Gildersheim-Büdingen.** 4.53 R. P. — 7.57 R. P. —  
11.42 R. P. — 1.38 R. S. 1-3 B. — 3.27 R. P. — 6.18 R. P. — 10.30 R. P.  
P. (bis Gildersheim).

**Soran-Guben.** 7.30 R. S. 1-3 B. (in Ostf. 11.45 R. in Dresden  
2.4 R. in Wien 9.32 R. — 7.40 R. P. — 11.34 R. P. — 2.55 R. P.  
S. 1-3 B. P. (in Ostf. 8.12 R. in Dresden 9.47 R. in Wien 6.40 R.) —  
6.23 R. P. — 11.23 R. P. (bis in Leipzig).

**Siefficht.** 8.50 R. — 2.20 R. — 7.30 R.

### Ankunft der Eisenbahnzüge.

**Schörling.** 3.54 R. S. 1-3. (von Weiden über S.). — 4.22 R. S.  
D. 1-2 B. — 5.38 R. (von mit Westfalen). — 6.42 R. S. P. (von  
von Grotzen). — 9.23 R. S. 1-3 B. — 9.56 R. P. — 11.15 R. P. (bis  
Bretzberg). — 11.41 R. P. — 12.11 R. P. S. 1-3 B. — 3.19 R. P.  
S. 1-3 B. (von Weiden u. Schörling). — 6.30 R. P. — 9.20 R. D. 1-2 B.  
— 12.04 R. P.

**Berlin.** 3.20 R. — 4.45 R. P. — 7.38 R. P. (von mit Witten-  
feld). — 9.53 R. D. 1-2 B. — 10.44 R. P. — 10.44 R. S. 1-3 B.  
11.23 R. S. 1-3 B. — 12.00 R. P. — 3.48 R. D. 1-2 B. — 6.36 R. P. —  
7.32 R. S. 1-3 B. — 9.4 R. P. — 11.18 R. P. — 11.27 R. D. 1-2 B.

**Siebelzig.** 4.47 R. P. — 6.39 R. — 7.2 R. P. — 7.46 R. P. —  
9.46 R. P. — 10.38 R. P. — 11.15 R. S. 1-3 B. — 11.7 R. P. — 1.27 R. P.  
S. 1-3 B. — 3.18 R. P. — 4.28 R. P. — 5.30 R. P. — 7.10 R. S. 1-3 B. P.  
— 7.43 R. P. — 8.53 R. P. — 9.21 R. P. — 10.20 R. P. — 10.42 R. P.  
S. 1-3 B. — 12.11 R. P.

**Wandeburg.** 2.45 R. P. — 7.30 R. (von mit Götzen). — 7.45 R. S.  
S. 1-3 B. — 9.50 R. P. — 10.39 R. S. 1-3 B. — 1.29 R. P. — 7.12 R. P.  
— 10.59 R. S. 1-3 B. — 11.4 R. P. — 7 R. P. — 9.2 R. P.

**Nordhausen-Kassel-Geleisen.** 6.45 R. P. — 7.30 R. S. 1-3 B. —  
9.54 R. P. — 1.22 R. P. — 2.42 R. D. 1-2 B. — 4.16 R. P. —  
5.23 R. P. — 7.32 R. P. — 8.4 R. P. — 10.20 R. P.

**Büdingen-Gildersheim-Geleisen.** 5.37 R. (von mit Götzen  
und Westfalen mit Gammelsdorf). — 7.10 R. P. — 10.12 R. P. —  
10.12 R. P. — 12.41 R. P. — 6.11 R. P. — 5.32 R. S. 1-3 B. — 9.8 R. P. —  
11.58 R. P.

**Soran-Guben.** 7.26 R. P. (von mit Leipzig). — 10.20 R. P. —  
12.3 R. S. 1-3 B. (von mit Dresden, Wien). — 3.32 R. P. (von  
von Grotzen). — 7.33 R. P. — 11.6 R. P. — 10.20 R. S. 1-3 B.  
(Königsberg von Dresden, Wien).

**Siefficht.** 7.38 R. — 1.40 R. — 6.50 R.

Ein Paar neue platzierte Stellen-  
schleire billig zu verkaufen.  
Eisenhut, Zurmistrasse 151.

### Preuss. Gard..

Am Vorabend der Entlassung von  
die Bourcaut findet  
**Donnerstag den 30. Oktober d. J.**  
in dem Theater  
eine Feier, bestehend in Concert,  
Ansprachen u. Ball, statt zu welcher  
Herrn v. und Frau v. Preussens  
Angehörigen eingeladen werden.  
Wähe, durch Mitglieder eingeführt,  
haben Zutritt. Der Vorstand.

### Gabelsberger'scher Stenographen-Verein.

Donnerstag 8 Uhr Abend 6 Ubr in  
im Restaurant Fetzold,  
Charlottenstrasse 19.

### Männer-Turn-Verein.

Die gemeinlichen Turn-  
Übungen der Mitglieder  
u. Jugendturner finden  
am Donnerstag den 29. October  
Abend von 8-10 Uhr  
in der Turnhalle Char-  
lottenstr. 19 statt.  
Donnerstag Abend von 8-9 Uhr  
Turnen der Alte-deren-Miege.

### Kranken- u. Begräbnisskassa

des kaufm. Vereins zu Halle (S. E. H.  
deren Mitgliedschaft in ganz Deutsch-  
land von dem Beitritt zu einer Kreis-  
oder anderen Krankenkassa besteht,  
gewährt im Falle einer erwerbun-  
gsfähigen Erkrankung außer freiem  
Arzt und Apotheker die Krank-  
mitteln ein tägliches Kranken-  
geld für die Dauer von 26 Wochen.  
Anmeldungen nimmt entgegen und  
jede genährliche Auskunft erteilt  
**Wilh. Boehr, Seibs, Str. 76.**

### Großes Vereinszimmer

mit Anstreich für 16-50 Personen,  
Montag, Donnerstag,  
Freitag frei.  
**Freibergerstr. 10.**

### Quittung.

Auf den Nachtrag aus der Bilanz  
der Brauerei des Herrn  
gingen an Gehen ein:  
Sup. Zarte, Giebelstein 3 M.  
H. C. G., Halle 30 M.  
Detailbuch Dantl, hier hilft weiter!  
Dolszig, Kreis Schramm, 24. Df. 97.  
**Worm, Postort.**

### Familien-Anscheidungen.

Seute Abend 9/10 Uhr endete ein  
sanfter Tod nach längerer Zeiten das  
tätige Leben unseres lieben  
Vaters, Schwieger, Groß- und We-  
großvaters, des Wärmstens  
**Gustav Winkelmann**  
im 88. Lebensjahre. Um stille Bei-  
setz. bitten.  
Die trauernden Hinterbliebenen:  
Am 80. Lebensjahre verhiert heute  
in 80 Jahren mit so kurzem Leben  
mein lieber Vater, der Kaufmann  
**Eduard Lang,**  
welches ich, mit der Bitte um stille  
Beisetzung, hierdurch anzeigen.  
**Paul Lang.**

### Statt besonderer Widmung.

Seute Nachmittags erkrankte ganz  
unvermutet unsere herzlich geliebte  
meine liebe Frau, unsere gute Mutter,  
**Frau Friederike Haake**  
geb. Schreiber.  
Mit der Bitte um stille Beisetzung  
**Robert Haake** nebst Kinder,  
Bredna, den 28. October 1897.

### Christiane Hoffmann

geb. Meite  
im Alter von 87 Jahren.  
Dies zeigt mit der Bitte um stille  
Beisetzung an:  
Im Namen der Hinterbliebenen:  
**H. Hoffmann,**  
Gräberstr. den 28. October 1897.  
Die Beerdigung findet Donnerstag  
Nachm. 3 Uhr statt.

### Entschlafener.

Zurückgelehrt vom Grabe meines  
liebden unvergesslichen Vaters, meines  
berühmten Sohns, laßt mich bitten,  
den seinen Zug so reich mit Blumen  
schmücken, damit der selbigen Danf,  
Inselöndere Dank von deren Guts,  
und Weisheit, sowie seinen lieben Mit-  
arbeitern, auch Herrn Wörner u. Anst.  
für die wohlwollende Sorge am Grabe,  
G. E. B. e. n. e. i. n., den 27. Oct. 1897.  
Die hinterbliebenen:  
**H. Röder**  
nebst Kindern.

**VAN HOUTTE'S**  
**CACAO**  
 Von den ersten medizinischen Autoritäten wird van Houtte's Cacao  
 zum täglichen Hausgebrauch empfohlen und angewandt.

**Die zur Volksebsörderung dienenden Züge**  
 sind in obigen Fahrplan mit einem Buchstaben in fetter lateinischer Schrift (P, B oder Ba) versehen. P bedeutet, daß mit dem Zuge  
 alle Arten von Reisebagagen (Koffer, Reisekoffer und Packe) abgeholt oder empfangen werden können. Ba den mit P bes-  
 zeichneten Zügen läuft ein Postwagen. P bedeutet, daß mit dem Zuge nur Briefe befördert werden. Ba den mit B bezeichneten Zügen  
 läuft kein Postwagen, jedoch eine Kofferstation von Briefen am Zuge selbst nicht erfolgen kann. Ba bedeutet, daß in dem Zuge  
 kein Postwagen läuft, mit demselben jedoch nur Briefe und bringende Packete — in einzelnen Fällen auch Geldbriefe — befördert  
 werden. Bei dem 2. (einmal) und dem 3. (einmal) Postwagen und Postwagen, sowie Postwagen und Postwagen, ist mit der  
 Bezeichnung „Postwagen“ oder „Postwagen“ zur Ausgabe. Bei den Postwagen 3 (Wegzug) und 4 (Wegzug) findet eine Aus-  
 gabe von Postkarten statt, die nicht nur für den Tag, sondern auch für mehrere Tage gültig ist. Die Entgeltung findet statt: bei Einzelfahrt und gewöhnlichen Reiseleistungen, Reiseleistungen  
 und Posten, welche mit dem Postwagen eingehen, vom Postamt 2, mit allen übrigen Entgelten, sowie bei telegraphischen Postleistungen  
 vom Postamt 1 ab.

**Fremdenliste. Ankommene Fremde vom 26. bis 27. October.**  
**Herrn u. Frau**, Hermann, Georg, Schmidt, a. Worms, 30. Oct.  
**Herrn u. Frau**, Ernst, Gehm, a. München 18, 29. Oct.  
**Herrn u. Frau**, Emil, Gehm, a. München 18, 29. Oct.  
**Herrn u. Frau**, Carl, Gehm, a. München 18, 29. Oct.  
**Herrn u. Frau**, Emil, Gehm, a. München 18, 29. Oct.  
**Herrn u. Frau**, Carl, Gehm, a. München 18, 29. Oct.  
**Herrn u. Frau**, Emil, Gehm, a. München 18, 29. Oct.  
**Herrn u. Frau**, Carl, Gehm, a. München 18, 29. Oct.  
**Herrn u. Frau**, Emil, Gehm, a. München 18, 29. Oct.  
**Herrn u. Frau**, Carl, Gehm, a. München 18, 29. Oct.  
**Herrn u. Frau**, Emil, Gehm, a. München 18, 29. Oct.  
**Herrn u. Frau**, Carl, Gehm, a. München 18, 29. Oct.

**Hotel Stadt Osnabrück.** Stud. Carl von Hanken aus  
 Stud. Ernst von Hanken aus  
 Herrmann Plamersheim aus Plamersheim, Glasfabriksbesitzer  
 Adalbert Böhm a. Friedrischtal, Fr. Adele Köve aus  
 Essfurt, Dr. Paul Kobenzler a. Mannheim, Ingenieur  
 Gerdhardt a. Elm., Kammerherr Dr. Eduard  
 Meckler, Ral. Four, Oberführer Eugen Girs aus  
 Münden, Hanns Eduard Behn aus Berlin, Hauptmann  
 Otto Fischer a. Göttingen, Frau Amalie Schreiber a.  
 Alvensleben, Frau Dr. Louise in Berlin, Kammerherr  
 H. Wobald a. Halle a/S., Dr. August Wajermann aus  
 Mannheim, stud. agr. Richter a. Linden, Professor  
 Alexander Zentgraf a. Bielefeld, Frau Leoher aus Berlin,  
 Dr. Siegel a. Berlin, Kaufmann Heitmann und Frau,  
 Fris. Melede, Karl Neid, Landwirthschaft, Robert Liebe,  
 Will. Hummel, Berno Kuttner, Friedrich, Ritter a.  
 Berlin, E. Wier, Robert Wier, aus Frankfurt a. M.,  
 Emil Räbner u. Gemme, Albert Gaber a. Paris, Ernst

**Verein für Volkswohl**  
 Abtheilung VI, Erlaubnisse.  
**Berkliner'sches Brennholz** wird frei  
 in das Haus geliefert:  
 3 Baummeter 3 Mt. 50 Pf.  
 1/2 „ 2 „ 75 „  
 1/4 „ 1 „ 40 „  
**Junge Osnabrückstraße**,  
 lander gerührt, per Bund 7 bis  
 80 Pf., Franco, auch in Louis  
**Gerrit, Stein-Argentinischen (Wirt).**  
**Kleinschmieden 6, Fernspr. 1013.**  
**Engel-Apotheke**  
 empfiehlt (d)  
 Insectenpulver, Naphthalin,  
 Camphor-Tabletten, Insectenfänger.

# Carl Stecker

empfeht

= feine Nouveautés =

in

## Unter-Röcken Morgen-Röcken Matinées

und  
Kinderkleidchen.

### Uppiger Kopf-Haar- und Bartwuchs

wird sicher erzielt und Kopschuppen, sowie  
 Haarassall schnellstens beseitigt d. Anwand.  
 d. mehrer. Ländern patent. gesetzl. geschützt.  
**Deutschmann's Haarwuchsspomade.**  
 zu haben in allen besseren Drogen- u. Friseur-  
 läden. Jede Verkaufsstelle d. Plakate kenntl.  
**A. G. Deutschmann, Lübeck.**  
 zu haben in Halle a. S.: Friseur Grossklaus, Gr. Steinstr. 18  
 Niedermann, Poststrasse 3, Ballin, unter Leipziger Strasse Kassler  
 Gr. Steinstrasse.

### Vorläufige Anzeige.

Von Sonnabend den 30. d. Mt.  
 heute ab demnach mit einem großen  
 rithischen Transporter höchsten Grades  
 nur erhaltlicher, ungarischer  
**Gesüß-Burgus-, Reit- und Wagenpferde**  
 leicht und schweren Schlages in allen Farben und Größen unter be-  
 sonnerer Beachtung und zu solchen Preisen zum Verkauf.  
**J. Rosenfeld,**  
 Leipzig, ähndere Döltsche Str. 2 c.

Durch täglich eintreffende Transporte habe ich einen  
 fortwährenden Bestand von  
**mehrerer Hundert Pferden,**  
 polnischer und russischer Wagen-  
 und Reitpferde, sowie Buhens- und  
 schwerer amerikanischer Arbeitspferde.  
**S. Neuberger, Berlin NW.,**  
 Leibnizstrasse 1213,

### Verein für Volkswohl

Abtheilung VI, Erlaubnisse.  
**Berkliner'sches Brennholz** wird frei  
 in das Haus geliefert:  
 3 Baummeter 3 Mt. 50 Pf.  
 1/2 „ 2 „ 75 „  
 1/4 „ 1 „ 40 „  
**Junge Osnabrückstraße**,  
 lander gerührt, per Bund 7 bis  
 80 Pf., Franco, auch in Louis  
**Gerrit, Stein-Argentinischen (Wirt).**  
**Kleinschmieden 6, Fernspr. 1013.**  
**Engel-Apotheke**  
 empfiehlt (d)  
 Insectenpulver, Naphthalin,  
 Camphor-Tabletten, Insectenfänger.



**Rallentod**  
 (KESAMTSCHUTZ-COCHEN)

ist das anerkannt einig bewährteste Mittel  
 gegen **Kratzen und Käuse** Insekt und fähig an  
 diese, ohne für Menschen, Thiere u. d.  
 schädlich zu sein. Preis a 50 Pf.  
 bei G. Rauter, Schmeerstraße 13.  
 G. Jenrich, Reipzig Str. 29, und  
 Paul Berle, Wödringstr. Weitzel 134

— Eine große Auswahl  
 complet geräthlicher und  
 schönere Waare billig  
 zu verkaufen.  
**Eisenhut, Zurmistrasse 151.**

### Zu haben in den meisten Colonialwaaeren- Drogen- und Seifenhandlungen.



**Dr. Thompson's**  
Seifenpulver

ist das beste  
 und im Gebrauch  
 billigste und bequemste  
**Waschmittel der Welt.**

Man achte genau auf den Namen „Dr. Thompson“  
 und die Schutzmarke „Schwan.“

### Hygien. Schutz

von Dr. Gutmann ist f. 4 Jahren das  
 anerkannt.  
 (kein  
 Gummi)

Morgen Donnerstag  
**Hausflächchen**  
 bei H. Bornschein,  
 Schmir. 9.

Morgen Donnerstag  
**Schlachtfest.**  
 Bernhard Borgis,  
 Domsplatz 10.

# Friedrichshaller

## Neue Quelle

Natürliches Bitterwasser.

„Wirkung sicher, mild und angenehm.“\*)

„Kein anderes abführendes Wasser ist so verdauulich.“\*\*)

\*) Sitae aus Ostschlesien berühmter Aerzte.

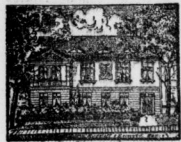
\*\*) Namentlich zu längerem Gebrauch gegen anderen Bitterwässern vorzuziehen.“\*\*)

Von den Ärzten alleseitig verordnet bei Verstopfung, Trägheit der Verdauung, Verklebung, Säurehoiden, Magenkatarrh, Frauenkrankheiten, träger Gemüthsstimmung, Uebelriechen, Fettleibigkeit, Gicht, Blutwallerungen u. s. w. — Vorrätig in Brunnenhandlungen, Apotheken u. s. w., wo nicht zu haben, verschiebt 4 Flaschen franco gegen Einsendung von 2,50 Mark

Die Brunnen-Direktion: C. Doppel & Co., Friedrichshall, S. M.

### Schüler-Pensionat von Th. Starke,

Neue Promenade 5.



Das Pensionat bietet freundlich, geräumig, Wohnung in günstiger Lage, regelm. Arbeitsstunden unter milder persönlicher Aufsicht, mit erfolgreicher Nachhilfe, wodurch stets gute Resultate erzielt werden, gewissenhafte Erziehung bei unmittelbarem Familien-Anschlusse. Gute Verpflegung, Musikunterricht, Turn- und Besichtigung im Hause. Günstige Empfehlungen, mässige Preise. Weitere Auskunft und Prospekte auf Wunsch.

### Fröbel'scher Kindergarten Brandestr. 8.

### Haasenstein & Vogler Act.-Ges.

HALLE'S  
Schmeerstrasse 20  
Annoncen-Annahme für alle Zeitungen zu Originalpreisen

Alleinige Annahme von Inseraten für das

### Adressbuch für Halle,

Giebichenstein, Trotha u. Gröllwitz

für 1898.

31. Jahrgang

bearbeitet auf Grund völlig neuer Aufnahmen und umfassender amtlicher Mittheilungen der Behörden.  
(Verlag von Otto Hendel.)

### Herren-Filzhüte Chap mac Cylinderhüte Jagd- u. Oeconomenhüte Kinderhüte

empfehlen in neuesten Farben, modernsten Formen in großer Auswahl  
Halle a. S. Christian Voigt,  
Schmeerstrasse 21.

### Bestes Gasglühlicht,

kein Patent verlegend, Gasverbrauch in solidester Ausführung, jede Art von Beleuchtungsgegenständen, wie Kronen, Lampen, Doppelarme etc. liefert billigst  
A. Binder, Rausfelder Str. 9.

# CACAO VERO HARTWIG & VOGEL Dresden CHOCOLADE

Amerikaner vorzügliche Qualität, ausgeteilt, daher billig. — Zu haben in den meisten durch unsere Pakete-kommlichen Apotheken, Conditoreien, Colonialwaren-, Drogerien-, u. Speciegeschäft.

### Hygienischer Schutz.

(Kein Gamm).

Tausende von Anerkennungs-schreiben von Ärzten u. H. liegen zur Einsicht aus.  
1/2 Schachtel (12 Stk.) 2 Mk. Porto  
3/4 Schachtel 3,50 Mk. 1/2 5 Mk. 20 k  
1 Schachtel 1,10 Mk.

S. Schweitzer, Berlin O., Holzmarktstr. 69/70.

Siehe Schachtel mit nebenstehende Schutzmarke tragen. Zu haben in Apotheken, Drogerien und besseren Friseurgeschäften. In Halle: Adler-Apothek. In Gera: Hof-Apothek.

15 Fabrikein. **Aecht Franck** 36 Medaillen.

mit dieser Schutzmarke und Unterschrift

*Heinrich Franck Söhne*  
Ludwigsburg etc. Basel, Mailand.  
Sina 70, Paradiß, Komolau, Kaschau, Agram, Bukarest, New York, Hamburg

ist anerkannt der beste Coffee-Zusatz.  
In Halle in allen Colonialwaren-Handlungen erhältlich.

Kelle & Hildebrandt Dresden  
EISENGIESSEREI u. Maschinenfabrik

Special-Fabrik für  
Stalleinrichtungen.  
Ausgeführt 260 Stände für die  
Kgl. Marställe z. Dresden etc.  
420 Stände Dresdner Pferdebahnen.

Jede Reparatur an edlen und wertvollen Schmucksachen, auch an solchen von Elfenbein und Bernstein wird bestens angeführt.

**F. R. Tittel,**  
Antiken, Gold- u. Silberwaren, echte u. unechte Diamanten, em. erwas. & en. erwas.  
Schmeerstrasse 3.

Dellater Schweizer-Käse à Pfd. 66 Pfg.  
Dieser Käse ist bester Qualität, hat nur unbedeutende Feigheit.  
Türingener Sülze, Schwarzwurde à Pfd. 40 Pfg.  
Borsdgl. Oel-Marmelade à Pfd. 30 Pfg.  
Reines Schweine-Schmalz à Pfd. 30 Pfg.

**Mohr's FF Margarine**  
In. beste Qualität à Pfd. 56 Pfg.  
Gr. Ulrichstr. 37.  
Leipziger Str. 11.  
Alter Markt 18.

**Billardbezüge,**  
ff. Niederländer etc. Farbe sauber und billig. Billardtische, Damen- u. Herrenstühle etc. Billards- und Cueves reparirt A. Timpel, Gr. Wallstr. 5.

**Sparen Geld und eilet**  
in die Gr. Wallstraße 49 zur billigen, schnellsten und sichersten Reparatur- u. Reparatur für Schuhwaren von **Emil Kluge.**  
Ueberzeugung macht mehr. Herren- u. Damen- u. Abgabe 1,30 Mk. Für nur gutes Fernrohr wird garantiert.

**Putz** elegant und billigst  
Emma Gath,  
Streiberstr. 6. (s)  
Lager sämmtlicher Waartitel.



**Cäsar u. Minka,**  
Raffschmuckgeschäfte und Handlung, Solms-Strasse.  
Lieferant Kaiserl. Königl. Hofe etc. prämi. mit viel. gold. u. silb. Medaillen.  
Verwand aller Arten

**edlster Raschhunde**  
unter weittragendsten Garantien nach allen Welttheilen. Großer illustrierter Preis-Courant mit 40 Abbildungen der versch. Hundebullen franco und gratis.  
Eigene Fabrik von  
**Süßmilch-Heilwasserbündelchen**  
p. 50 Kilo 18,50 Mk.  
**Heilwasserbündelchen**  
p. 50 Kilo 18,50 Mk.  
**Süßmilch-Whiskits**  
für kleine Hunde, p. 50 Kilo 22 Mk. bester und natürlichster gelindebühnendster Hundebullen, auf Grund jahrl. Provis hergestellt.

**FAY's ächte  
Sodener  
Mineral-Pastillen**

solten stets im Gebrauche aller Personen sein, die infolge ihres Berufes gezwungen sind, entweder in Räumen mit schlechter Luft zu arbeiten, oder viel und andauernd zu reisen; besonders aber von solchen, die zu Erkältungen und zu Katarrhen neigen.

Benutz. Da bin verurtheilt, Ihnen meinen besten Dank auszusprechen für die gute Wirkung, welche ich erst jetzt nach einmaligem Gebrauche Ihrer Fay's ächten Sodener Mineral-Pastillen dreierlei v. S. in S.

Überall erhältlich zum Preise von 85 Pfg. p. Schachtel. Nachahmungen weise man zurück!

**Niederlage bei  
Rich. Schröder Nachf.,  
Zuh. W. Uhlig, Halle a. S.,  
16 Grafeweg 16.**

