

# Preis ausschreiben.

Behufs Erlangung eines **Plakats** für die

## Sächsisch-Thüringische Industrie- und Gewerbe-Ausstellung zu Leipzig 1897

haben wir beschlossen, einen öffentlichen Wettbewerb auszuschreiben, an dem sich alle im Ausstellungsgebiete wohnhaften Künstler beteiligen können. In zweifelhafte Fällen entscheidet das Preisrichter-Kollegium endgültig über die Zulassung. Für die drei besten eingehenden Entwürfe setzen wir drei Preise aus und zwar:

- einen ersten Preis von 800 Mark,
- einen zweiten Preis von 600 Mark,
- einen dritten Preis von 400 Mark.

Ausserdem behalten wir uns auch das Recht vor, eventuell auch andere als die preisgekrönten Entwürfe gegen eine Entschädigung von 200 Mark anzukaufen.

Das Preisgericht setzt sich aus folgenden Herren zusammen:  
Professor M. Honegger,  
Max Klinger,  
Stadt-Baudirektor Prof. Licht,  
Arthur Scheller,  
Direktor P. Rud. Schuster,

sowie aus den Mitgliedern des geschäftsführenden Ausschusses

Stadtrath H. Dodel,  
Handelskammer-Sekretär Dr. Pohle.

Die Entscheidung der Herren Preisrichter wird seiner Zeit öffentlich bekannt gemacht werden. Die Entwürfe sind bis spätestens den **10. April d. J., Abends 6 Uhr**, an die Geschäftsstelle der Ausstellung — Nikolaikirchhof 4 — gegen Empfangsbescheinigung abzuliefern. Jeder Entwurf muss mit einem Motto versehen sein und in einem mit dem gleichen Motto versehenen verschlossenen Kuvert Namen und Adresse des Verfassers enthalten.

Die preisgekrönten Entwürfe gehen in das Eigentum des geschäftsführenden Ausschusses über, welcher durch die Auszahlung der Preise das Verwilligungsgeschäft an denselben erwirkt. Sofern der mit dem ersten oder der mit dem zweiten Preise ausgezeichnete Entwurf zur Ausführung gelangt, ist der betr. Verfasser verpflichtet, den Entwurf erforderlichenfalls ohne weitere Vergütung zur Reproduktion einzurichten bzw. umzuändern.

Sämtliche Entwürfe sind in der Grösse von 105 zu 70 cm (Hochformat), fertig ausgeführt, einzureichen und müssen in grosser und deutlich lesbarer Schrift den Text enthalten:

## Sächsisch-Thüringische Industrie- und Gewerbe-Ausstellung zu Leipzig vom 25. April bis 30. September 1897.

Bei den Entwürfen ist zu beachten, dass für die Reproduktion neben einer Contourplatte, welche auf photographischem Wege auf die Druckplatte übertragen wird, 8 Farbplatten zum Druck genügen müssen. Bei Anwendung von Gold ist die Goldplatte für 2 Farbplatten zu rechnen.

Falls die an der Konkurrenz teilnehmenden Künstler die perspektivische Ansicht des Ausstellungsplatzes oder eines Theiles derselben auf ihrem Entwurfe anbringen wollen, können sie die betr. Unterlagen von der Geschäftsstelle der Ausstellung beziehen und weitere hierauf bezügliche Angaben im Bureau der Ausstellung — Davidstr. 9 — erhalten.

Die eingegangenen Entwürfe werden nach erfolgter Preisvertheilung öffentlich ausgestellt. Ueber Zeit und Art dieser Ausstellung wird s. Zt. das Erforderliche bekannt gemacht werden.

Nach Schluss derselben können die nicht prämierten und nicht etwa sonst angekauften Entwürfe gegen Rückgabe der Empfangsbescheinigung abgelobt werden.  
Leipzig, Ende Februar 1896.

Der geschäftsführende Ausschuss der

### Sächsisch-Thüringischen Industrie- und Gewerbe-Ausstellung zu Leipzig 1897.

Stadtrath H. Dodel, Vorsitzender. Otto Sening, stellvertretender Vorsitzender.

**Beeren.**  
Gabe bei eintretender Heile circa 20 Ctr. Erdbeeren und circa 50 Ctr. großfrüchtige rote und schwarze Johannisbeeren abzugeben.  
Gebote darauf erbittet unter O. D. 51487 an Panzestein & Wöbler, H.-G., Halle a/S.

**Trinkt „Kopf-Cognac“!**

à 1/1 Fl. \* Mk. 2,00  
à 1/1 „ \*\* Mk. 2,50  
à 1/1 „ \*\*\* Mk. 3,00

**Niederlagen durch Plakate kenntlich, in den meisten Materialwaaren- u. Delikatess-Geschäften von Halle und Umgegend.**



**Hermann Pfautsch**  
Conditor — Gr. Steinstr. 7 empfiehl

Kirsch- Stachelbeer- Johannisbeer- Apricosen- Pfäffchen- Nüchelbeer- Torten und Törtchen.

**Preusslitzer echter Malz-Kaffee**

ist wegen seiner Reinheit, Ausgiebigkeit und seines, dem Bohnenkaffee ganz ähnlichen Wohlgeschmacks in den weitesten Kreisen eingeführt, und in den meisten Colonialwaaren- und Delikatess-Geschäften

1/2 Ko.-Packet für 40 Pfg., 1/4 Ko.-Packet für 20 Pfg.

zu haben.

Weitere Verkaufsstellen werden errichtet von den General-Depositären

**Lamprecht & Meyer, Magdeburg.**



Achtung für alle an Rheumatismus, Gicht, Podagra, Grewenrühn, Migräne, rheum. Kopf- und Gesichtsschmerzen zc. Leidenden.

**Meine Frau** litt lange Zeit an Gicht und Rheumatismus, alle Mittel blieben erfolglos. Durch eine ebenso einfache als billige Kur wurde dieselbe in kurzer Zeit vollständig gesund. **Wih. Mehnert, Tischlermeister, Blafelwig b. Dr.** (Verlobt d. d. Ortschaftsbehörde). Im Interesse aller Leidenden giebt derselbe auf Anfragen gratis Auskunft.

**Mein zweiter diesjähriger großer Transport von 80 Stück hochedel gezogener ungarischer Gehüls-, Reit- und Wagen-Pferden.**

leicht und schwerer Schlags, in allen Farben und Größen, darunter mehrere truppenfromm gerittene Reitpferde neben unter bekannter Reittüchtigkeit und zu soliden Preisen zum Verkauf.

**J. Rosenfeld, Pferdehandlung,** Leipzig — Ungarn, Aengere Hallesche Straße 2c.

Telephon-Nr. 1, 1560.




**LANOLIN**  
Toilette-Cream  
Unberührt als Schönheitsmittel und zur Hautpflege.

Nur echt mit Marke Pfäffling

In den Apotheken und Drogerien.  
In Dosen à 10, 20 u. 60 Pf., in Tuben à 10, 20, 30 Pf.

Am Sonnabend den 7. März d. J. Vormittags von 10 Uhr an sollen auf unserem Bahnhöfen in Sudenburg unter den vor der Auction bekannt zu gebenden Bedingungen

**62 Stück überzählige Pferde** gegen sofortige Bezahlung öffentlich meistbietend verkauft werden.  
**Magdeburger Straßen-Eisenbahn-Gesellschaft.** W. Kützing.




**Pianos**

aus den besten Fabriken Deutschlands, nur mit goldenen u. silbernen Mechaniken prämiert, empfiehlt von 450 bis 1050 Mark.

**H. Lüders, Mittelstr. 6c,** früher Blomhaupt Str.

**Möbel-Stoffe,**  
Gerner Kleiderstoffe in schwarz und farblich, Gerner Stoffe mit bunter Fräse in allen Farben, schwarze Schürzen-Stoffe.  
**H. Brauhaustr. 23, Göttingen.**

**Fernrohre** per Stück 3,20 Mark mit 4 Linsen u. 2 Ausgängen, Vergrößerung 10mal, Gewicht 100 Gramm, Vorzüge: Opern-Platz nur Mk. 4,50 sammt Etui.

**Wunder-Microscop** mit Lupe (s. Leses) verg. 500 Mal, wenig Licht, schön, u. Unternehmung wert, Preis Mk. 1,50. Versand d. Feil's Neuhäuser-Vertrieb, Berlin C., Spandauerstr. 5.



**Kisten** zum Bohren und Bohrverfah, genagelt und gelagelt, sowie **Holzwohle** vom feinsten bis größten, schon von 1 Ctr. an liefert billig unter **Riften und Holzwohlefabrik** Carl Kiesewetter, Raffineriestraße Nr. 33.

**Gnädige Frau!**  
Ihre, Eintracht und Zufriedenheit herrscht in jedem Hause, wo **Metal-Putz-Glanz** **Amor** (keine rote Pomade) ist. **Bestes Metal-Putz-Mittel.** Zu haben für 10 Pf. in Drogerien, Feilen, Colonialwaarenhandlungen und Warenmagazinen. **Wiedererkennen Sie den Rabatt!** **Lubszynski & Co.,** Berlin C. (ad)

Mit Fass für 17 versende geg. Nachn. 25 Lit. eines kräftigen, feurigen 1893 oder **Rhein-Wein** Garantie für Reinheit und vorzügliche Qualität. **F. Ritter, Weinbergbesitzer, Kreuznach.**

**Benedictine** Friedrich & Co.

ist der beste Liqueur. Ueberall käuflich.  
Engrosversand von Berlin O., Magazinstrasse 17. (ad)

In Halle bei Julius Bethge, G. Grühe Nachf., Chr. Grünwald & Sohn, Fr. Höfer, A. Kraus Nachf., C. Mathes, Wilhelm Möring, H. Riek, Frankh Schmidt, J. Schwarz.

**Zahnschmerzen** befeitigen Sie sofort mittelst **Walthers' Dentin-Kitt.** Zu haben à 40 Pf. bei: **Walthers-Drogerie, Bucherstr. 75, G. Walthers' Nachf., Moritzwinger 1, Steinweg 26, Hennack's-Drogerie, Albrechtstr. 1, P. A. Edelwein Nachf., Weißstr. 61.**

# Gasglühlicht Butzke ist das beste und billigste!!

Zu beziehen durch alle Gasanstalten und Installateure.

Aktiengesellschaft Butzke, Berlin S., Ritterstrasse 12.

## Elfenbein-Seife, Elfenbein-Seifenpulver

sind die besten Reinigungsmittel für die Wäsche und für den Hausbedarf. Fast überall zu haben, doch achte man auf Schutzmarke „Elefant“.

Günther & Haussner, Chemnitz-Kappel, alleinige Fabrikanten.

Nummernbuch  
b. 8—9 geöffnet.

Annoncen-  
Annahme  
für alle Zeitungen

**RUDOLF MOSSE**

Halle a. S.  
Druckerei.  
Telephon No. 151

Beim  
151.

Wir bringen hiermit zur öffentlichen Kenntnis, daß wir, nachdem Herr L. Kretling in Halle a/S. in Folge anderweitigen Engagements unsere Vertretung niedergelegt hat, unsere General-Agentur für die Provinz Sachsen und die Thüringischen Staaten von heute ab dem

**Herrn Generalagenten August Trepper**  
in Halle a/S., Marienstraße 8, übertragen haben.  
Berlin, den 1. März 1896.

**Brennische Feuer-Versicherungs-Gesellschaft.**  
Die Direction.  
L. Nauwert.

Bezugnehmend auf vorstehende Bekanntmachung erlaube ich, das meinem Herrn Vorgänger geliebte Vertrauen auch mir zuzuwenden und dasse ich mich zum Abschluß von Feuer- und Explosions-Versicherungen zu billigen und feilen Prämien bestens empfehle.  
Halle a/S., den 1. März 1896.

**August Trepper, Generalagent.**  
Bureau: Marienstraße 8.

### Für Specialärzte!

In der Nähe der Kliniken und in ruhiger Lage ist ein Grundstück, welches sich vorzüglich zu Klinikzwecken eignet, unter günstigen Bedingungen zu verkaufen. Reflektanten wollen Offerten unter N. 920 bei Rudolf Mosse, Halle, niederlegen.

## Club- und Ballhaus

**Nähe von Hamburg und Altona,**  
vor 3 Jahren neu erbaut, mit großen Ballsaal, Spielplatz, zwei prachtvollen Doppelsportbahnen und Garten, elektrische Förderverbindung nach allen Richtungen der Stadt und Umgebung, ist unter besonders günstigen Bedingungen sehr billig zu verkaufen.  
Ausführliche Beschreibung bereitwillig.  
Offerten sub H. T. 3034 befördert Rudolf Mosse, Hamburg.

**Der Wohnungs-Anzeiger** erscheint wöchentlich in Refraktions- und Verkaufsalonen angelegt; ferner den berechtigten Mitgliedern des Hans- und Grundbesitzer-Vereins unentgeltlich zugestellt.  
Anmeldebefehle von zu vermietenden Wohnungen sind in Bücherei 4 und Breitestraße 30.

## Grosser Laden

mit vielen Nebenräumen, in Gera, für Delicatessen mit Wein- und Frühlingsküche vorzüglich geeignet, der sofort oder später zu vermieten. Näheres durch Frau Strömer, Halle, Alte Promenade 1. III.

## Die Haupt-Agentur

einer gut eingerichteten ersten Deutschen Feuer-Versicherungs-Gesellschaft für Halle a. S. ist unter vortheilhaften Bedingungen neu zu beziehen. — Herren, welche über ausgedehnte Beziehungen zur Industrie, sowie zum Kaufmannstande verfügen, werden gebeten, ausführliche Verwendungsberichte mit Angabe der bisherigen Tätigkeit, Referenzen u. sub F. H. 343 an Rud. Mosse, Berlin SW. einzuliefern.  
Eine Einnahme aus dem bestehenden Geschäft von ca. 1500 Mark wird garantiert. Direction angefordert.

**Verkauf.** Ein Haus mit reichem Nebenbau, 2½ ac umfassend, angereicherter Gebirgsaufenthalt, auch für Gärtnerlei oder Forstanlage wegen Vahnhofstraße gelegen, preiswerth zu verk. durch den Wägrer A. Landmann in Wägrer-Annen in Thür. (ad)

## Gute Pension

erhalten 2 wohnzweckige Söhne, welche Gymnasium oder Realgymnasium besuchen sollen, in unv. Familie bei möglichem Bes. Off. Offerten u. w. 2223 bei Rud. Mosse, Halle.

**8—10,000 Mark,** gute Hypothek, von pünktlichem Zinszahler sofort oder später gef. Angeb. von Selbstbetriebl. sub A. z. 2312 befördert Rud. Mosse, Halle a/S.

### Geldstücks-Verkauf.

Sehr solides Baus-, Wohnneben-, Werk-, Holz- und Tapferteilwaren-Geschäft mit netto Reingewinn von 3000 Mk. in einer Stadt nahe Magdeburg (sodort zu verk. Das Baurenlager beträgt circa 10,000 Mk. Aus die Säule, Tonne, welche gleichzeitig hübsche Ausmacherei ist, kann das Geschäft sehr bedeutend vergrößern.  
Off. erb. unter B. H. 119 an Rud. Mosse, Magdeburg. (ad)

**Mühlengrundstück,** neu, mit Turbinen-Anlage, bes. mit Dampftrieb, vorwiegend zum Mühlen, verbunden mit Getreide-Verkehr, in bester Lage des Reiches, Magdeburg, ist andere Unternehmungen halber mit 12 bis 15,000 Mk. Aus zu verkaufen. Angebote unter H. f. 50963 bef. Rudolf Mosse, Halle a/S.

### Verkauf.

Edleres Grundstück mit Colonat-Anwesen und Refraktions-Geschäft, in vortheilhafter Lage, ist zu verkaufen. Offerten unter R. f. 2352 an Rudolf Mosse, Halle a/S.

In H. Stadthaus-Verkauf ist zu verkaufen 1. Hausgrundstück mit 2 Wägr. Garten, für Wohnzweck sehr gut geeignet, für 7000 Mk.; ein Hausgrundstück mit 1. Garten, das sich zu Geschäftszwecken eignen würde, für 4000 Mk. Off. unter H. f. 2344 bei Rud. Mosse, Halle. (ad)

### Hebe-Zugmaschinen.

erste Kraft, in Dampfmaschinen, Gas- und Petroleum-Motoren, sucht 1./4. Stellung.  
Offerten unter P. z. 50097 bef. Rud. Mosse, Halle a/S.

### Agenten.

welche von mit Erfolg arbeiten haben, ist bei einer hochrenommierten deutschen Lebensversicherungs-Gesellschaft

Gelegenheit geboten, den mit Gehalt, Spesen u. Provisionen verbundenen, sehr vorteilhaften Posten für die Provinz Sachsen zu erwerben. Meldungen mit Lebenslauf, Referenzen und Photographie unter N. 1. 14 durch Rud. Mosse, Magdeburg erb. (ad)

**25,000 Mk. sichere Hypothek** über, innerhalb der Generals, von pünktlichem Zinszahler 1. April gef. Offerten sub G. H. 2245 an Rud. Mosse, Halle a/S.

Ein energischer, tüchtiger Kaufmann, 30 Jahre alt, erste Kraft, langjähriger Reisender, mit einer ausserordentlichen Kenntniss, sucht gef. auf seine kaufm. Fähigkeiten und Sprachkenntnisse, dauerndes Engagement

### als Geschäftsführer.

Disposition oder dergleichen nach Halle a. S. oder Leipzig. Bes. ist langjährig und event. geneigt, als Theilhaber in ein nachweislich lucratives Geschäft einzutreten. Gest. Offerten erbeten unter B. J. 322 an Rudolf Mosse, Magdeburg. (ad)

Suche 1. April ein selbstständiges Führung einer mittleren Wirtschaft eine in allen Zweigen der Landwirtschaft erprobte, ältere, verlässliche Wirtschaftswissenschaft.

Off. Offerten unter P. h. 2331 befördert Rudolf Mosse, Halle.

## Kranken- und Begräbniss-Kasse

des Kaufmännischen Vereins.  
Aufnahme-Anträge erbetet  
Wilhelm Boehr.



## Kaufmännischer Verein.

Montag Abend

## Recitation.

Bei Catarrhen von innerer günstiger Wirkung.



Der beste Schutz gegen Erkältung und Entzündung der Schleimhäute.

Jede Verschlimmung wird erfolgreich bekämpft.

Von medizinischen Autoritäten bei Halsleiden empfohlen.

## Brennholz-Verkauf

der Arbeitsstätte des Vereins für Volkswohl.

Die obige Arbeitsstätte liefert zerklüftetes Brennholz allerbeste Qualität zu folgenden Preisen:

1 Raummeter = 9,50 Mrk.  
1/2 " = 5,- "  
1/3 " = 2,75 "  
Stoch (1/2 Cm) = 0,40 "

Da mit aller Bestimmtheit festgestellt worden ist, daß andere Verkäufer von Brennholz wiederholt das Publikum dadurch getäuscht haben, daß sie angaben, von der Arbeitsstätte des Vereins für Volkswohl zu liefern, daß sie zum Zwecke der Arbeitsstätte sogar Luitpolden und Vorkasse mit der Bescheinigung: „Arbeitsplatz für Arbeitslose“ vorzeigten, und die unterzeichnete Arbeitsstätte dadurch Verkauften über Lieferung minderwertigen Holzes ermittelte, wird ergeben damit hingewiesen, daß die besagten Holzverkäufer gegen Willen mit der Arbeitsstätte „Verein für Volkswohl“ trangen. Dieselben sind auch in dem Besitze von Luitpolden und Vorkassen, welche ebenfalls mit der Aufschrift: „Verein für Volkswohl“ versehen sind.  
Wer geneigt ist, unsere Vertheilungen zu unterstützen, bitten wir, auf die angegebenen Umstände genau achten zu wollen.

## Die Arbeitsstätte des Vereins für Volkswohl.

## Thee „MESSMER“

Verz. Thee-Einschungen à Mk. 2.80 u. 3.50 p. Pfd. in höchsten Kreisen eingeführt. (Kais. Kgl. Hof.) Probe-Prob. 60 u. 80 Pf.

Baden-Baden u. Frankfurt a. M.



## Paul Friedrich, Querfurt.



empfehlen zur bevorstehenden Bestellung nachfolgendes gut gezeichnetes und doppelt teures

### Saat-Getreide, als:

Friedrich's verbesserte Gallet's pedigree Gerste, bereitet wurde in Berlin 1895 zur Gersten- und Cyprien-Ausstellung für anerkannteste Leistungen ein Diplom anerkannt; zweizeilige verbesserte schottische Chevalier, ebenfalls gute Wägr. Gerste; Friedrich's verbesserte Querfurter Land-Safer, späte, ertragreich; Canadianischer Rissens-Safer, süßreifend, aufthauend; Noß Sommers-Weizen, Saunur Sommers-Weizen, beide Sorten sind ausserst ertragreich. (ad)

Die Verbesserung des obersten Saunur's erfolgt durch sorgfältige Auswahl der Stauden, Hehen und Körner.

## Unentgeltlich

berende Anweisung zur Bestellung von Fruchtsaat mit und ohne Vorwissen. (ad) H. Falkenberg, Berlin, Steinmetzstr. 23.

Grösster Gewinn ist im glücklichsten Fall **Mk. 300,000.**

Ohne jeden Abzug zahlbar:

# Lamberti Geld-Lotterie zu Münster.

Die Erneuerung der Loose zur dritten Klasse,  
**Hauptziehung vom 12. bis 14. März,**

hat bis zum **2. März** bei Verlust des Anrechts auf Erneuerung bei dem auf dem Loose vermerkten Collecteur zu geschehen.

**Kauflose à 10 Mark, Porto und Liste 30 Pfg.,** empfiehlt und versendet gegen vorherige Einsendung des Betrages auf Postanweisung

## Carl Heintze, Generaldebit,

Berlin W., Unter den Linden 3.

Welche von diesen 32 Hauptgewinnen zuletzt gezogen werden, erhält die Prämie von 200,000 Mark.

1	Prämie von	200 000	=	200 000 M.
1	Gewinn à	100 000	=	100 000 "
1	"	50 000	=	50 000 "
1	"	40 000	=	40 000 "
1	"	30 000	=	30 000 "
1	"	20 000	=	20 000 "
1	"	15 000	=	15 000 "
1	"	10 000	=	10 000 "
3	"	5 000	=	15 000 "
4	"	4 000	=	16 000 "
5	"	3 000	=	15 000 "
10	"	2 000	=	20 000 "
20	"	1 600	=	32 000 "
40	"	500	=	20 000 "
50	"	300	=	15 000 "
100	"	200	=	20 000 "
300	"	100	=	30 000 "
600	"	60	=	36 000 "
1000	"	30	=	40 000 "
2000	"	15	=	40 000 "
5500	"	15	=	82 500 "
				9642 Gewinne und 1 Prämie = 859 500 M.

**Künstl. Zähne,**  
von 2 Mk. an, legt schmerzlos ein, Reparaturen, Plombieren, Zahnoperationen liefert aus  
**Rob. Pfandler,**  
Leipzigerstr. 33.

**Java - Thee**  
ist besser als China. Thee u. Koffee nur 2/2, - u. 2,50 à Pfd. Direkter Versand von Carakan Sinaloa. Niederlage für Halle bei **Otto Borscheim,** Brückstr. 3, Bezugsloose für Kaffee, Thee, Cacao etc.

Die weltbekannte **Gettfevern-Fabrik**  
Gallus Zeltig, Berlin S., Preisliste 40, liefert ganz besondere (aus unter 10 Pfg.) genau neue sorgfältig gefertigte Gettfevern, 2 Pfd. 35 Pfg., Halbbaunen, 2 Pfd. 25 Pfg., weiße Halbbaunen, 2 Pfd. 17,5 Pfg., vorzüglichem Zetteln, 2 Pfd. 2,85. Von diesen Zetteln erweisen sich als die besten. Besichtigung wird nicht bestraft.

Nur bare Geld-Gewinne! Ohne jeden Abzug sofort zahlbar!

**Gewinne:**  
1 Prämie à 200 000 = 200 000  
1 Gewinn à 100 000 = 100 000  
1 do. à 50 000 = 50 000  
1 do. à 40 000 = 40 000  
1 do. à 30 000 = 30 000  
1 do. à 20 000 = 20 000  
1 do. à 15 000 = 15 000  
3 do. à 10 000 = 30 000  
4 do. à 5 000 = 20 000  
4 do. à 4 000 = 16 000  
5 do. à 3 000 = 15 000  
10 do. à 2 000 = 20 000

zusammen: **859 500 Mark.**

**Grosse Geld-Lotterie**  
zur Restaurierung der Lambertikirche in Münster.  
Ziehung vom 12.-14. März 1896.  
Hauptgewinn evtl. **300,000 Mark baar.**  
Sämtliche Gewinne sind ohne jeden Abzug zahlbar.  
Preis des ganzen **10 Mark.** (Einschreiben 20 Pfg.)  
Looses: extra.  
Coupons und Briefmarken werden in Zahlung genommen.  
Der Versand der Loose erfolgt auf Wunsch auch gegen Postnachnahme.

**Rob. Th. Schröder, Berlin C., Neue Friedrichstr. 44.**

**Lamberti Geld-Lotterie.**  
Ziehung bestimmt 12.-14. März er.  
Grösster Gewinn im glücklichsten Fall **M. 300 000.**

1 Prämie	M. 200 000	M. 200 000
1 Gewinn	100 000	100 000
1 "	50 000	50 000
1 "	40 000	40 000
1 "	30 000	30 000
1 "	20 000	20 000
1 "	15 000	15 000
3 "	10 000	30 000
4 "	5 000	20 000
4 "	4 000	16 000
10 "	3 000	15 000
20 "	2 000	20 000
40 "	1 000	20 000
50 "	500	20 000
50 "	300	15 000
9500 "	M. 200, 100, 60, 40, 20 u. 15	M. 218 500

9642 Gewinne und eine Prämie **M. 859 500**  
Sämtliche Gewinne ohne Abzug zahlbar.  
Original-Loose 1/2 M. 10, 1/2 M. 5, Porto u. Liste 30 Pfg. empfiehlt u. versendet  
**D. Lewin, Bank- u. Lotterie-Geschäft**  
Berlin NW., Flensburgerstr. 7. (ad)  
Reichsbank-Giro-Conto. Telegramm-Adresse: Goldquelle Berlin.

**Gebr. Zorn,**  
Grossherzoglich Sächsische Hoflieferanten,  
empfehlen als vorzügliche, milde, angenehme Tischweine:  
Marca Gloria, roth u. weiss, à Fl. 60, bei 12 Fl. 55 Pfg.  
Marca Italia, " " " " 90, " " " 85  
Vino de Pasto, roth, Nr. 1, " " " 105, " " " 100  
" " " " " 3, " " " 130, " " " 125  
" " " " " 4, " " " 155, " " " 150  
sowie sämtliche Tafel- und Dessertweine laut Liste der Deutsch-Italien. Wein-imp.-Gesellschaft. (ad)

**Berger's Germania Cacao**  
Fabrik Robert Berger, Pörsneck i. Th. (ad)

**Deutsch-französ. Cognac-Brennerei**  
München und Santes-Cognac.  
Zu haben bei **Julius Bethge, Halle a. S.** (ad)

Für täglichen Familien-Gebrauch:  
**Salutaris Toilette-Fett-Seife**  
Unberühret für Pflege von Haut und Teint. Rein, mild und sparsam im Verbrauch! Preis nur 25 Pfg. das Stück.  
**C. Naumann, Seifen- und Parfümerie-Fabrik Offenbach a. M.**  
Zu haben in allen Parfümerie- und Droguerieen. (ad)

**Vorzüglich**  
bewährt hat sich seit mehr als 30 Jahren die Mischung mit **Peru Guano (Güllhornmarke)** für Anbau von Weizen, Roggen, Hafer, Gerste, Futter- und Getreidearten, Kartoffeln, Induruben, bei Forstentwürfen, Obst- und Gemüsebau.  
Bei den jetzigen herabgesetzten Preisen ist die Anwendung des ausgezeichneten **Peru Guanos (Güllhornmarke)** besonders empfehlenswert.  
Man verlange aber bei Aufkäufen nur **"Güllhornmarke"**, um sicher zu sein, echten **Peru Guano** zu erhalten.  
Gamburg, im Februar 1896. (ad)

**Anglo-Continental**  
(vormals Ohlendorff'sche) **Guano-Werke.**  
Alleinige Importeure des **Peruanischen Guanos** für alle Länder der Welt.

Die unterzeichneten Firmen empfehlen ihre Fabrikate in **Stegener Schweifseisen:** rote und geschweifte Ruppen, geschmiedet oder gewalzt in Weiss- oder Schwarzblech, in reiner Qualität für Dienen, Stäben, Eisen, Draht, Nagel, Schieberblech u. Feinblech; Feinblech, gepulvert u. geschmiedet, durchgehender u. unabhörselbarer gegen Rost als Buntblechblech.  
Ax. Schleifenbaum & Matner, Siegen,  
J. J. Bruch's Wwe, Weidenau, Sieg.,  
H. A. & W. Dresler, Kreuzthal,  
Hesse & Schulte, Siegen,  
Henne & Co., Weidenau, Sieg.,  
Schleifenbaum & Co., Weidenau, Sieg.,  
Johs. Schleifenbaum, Buschthorshütte b. Weidenau, Sieg.,  
Just. Stahlschmidt, Acherhammer b. Kreuzthal,  
Steinseifer & Co., Eisfeld b. Siegen,  
Fritz von Viebahn & Söhne, Carlshütte bei Altenhundem,  
Johs. & Carl Weber, Geisweid b. Siegen. (ad)

**Amerikanische Glanz-Stärke**  
von Fritz Schulz Jun., in Leipzig  
garantirt frei von allen schädlichen Zusätzen.  
Diese bis jetzt unübertroffene Stärke hat sich ganz außerordentlich bewährt; sie enthält alle zum guten Gelingen erforderlichen Substanzen in dem richtigen Verhältnisse, so daß die Anwendung stets eine sichere und leichte ist. Der vielen Nachahmungen halber beachte man obiges Fabrikzeichen, das jedem Paket angebracht ist. Preis pro Paket 20 Pfg. Zu haben in fast allen Colonialwaaren-, Drogerie- und Seifenhandlungen. (ad)

**Otto Kresse, praktischer Naturheilkunde,**  
Behandlung aller Krankheiten  
Leipziger Straße 15, Eingang Gr. Sandberg.  
jeden Tag, von 8-10 Uhr, 2-4; Sonntag - 12 Uhr.

**Letzte-Berein**  
unter dem Protektorat Ihrer Majestät der Kaiserin und Königin Friedrichs.  
Handels-, Zeichen- und Gewerbe-Schule für Frauen und Köpfer.  
Berlin SW., Königgrätzerstr. 99  
1. Handelslehre.  
Gründliche Ausbildung für den kaufmännischen Beruf: zur Buchhalterei, Korrespondenz in deutscher, französischer und englischer Sprache, in Genossenschaft, Gebrauch der Schreibmaschine, Rechnen etc. Der Kursus beginnt am 13. April d. J.

2. Gewerbeschule.  
Am 1. April und am 1. jedes weiteren Monats beginnen neue Kurse im Schneider-, Buchbinder-, Friseur-, Blumenfabrikation-, Handarbeit-, Maschinenbau-, Schreiner-, Tischler-, Maler-, Tischler-, Tischler-, Tischler- und Platten auf neu, Epigenwäpche, Stöden.  
Ausbildung zur Industrie:  
Lehrerin, Kochschule, für den häuslichen Gebrauch, die Kunst der Naht- und Sanglei in den bleibend erwerblichen Fächern zu ermöglichen.  
Die Vorbereitung für das Staatliche Examen des Lehrers in Gewerbe beginnt am 9. April.

3. Kunsthandarbeit und Kunstgewerbeschule.  
Unterweisung in allen feinen Handarbeiten und Kunststickeri, Zerkleinerung, Weberei, Feinerei, Knäuelerei, Besatzarbeiten, Färberei u. Wappensstickeri, Applikation etc.  
Kunstgewerbliche Arbeit:  
Unterricht in Lederarbeit, Kagen, Holzarbeiten, Schnitzen, Porzellanmalerei etc.  
Kunststickeri (Blattlich, Stiellich, arabisch, Durchbruch, Holzstich, Applikation etc.) auf der Nähmaschine ohne besonderen Apparat in verschiedenem Material: Maschinen, Stoffe, Tüll, Seide, Garn, Wolle etc.

4. Photograph. Lehranstalt.  
Ausbildung von Damen in der Photographie und den photographischen Verfahren, zu Retourenarbeiten, Copieren und Entschärfen von Bildern, Gebrauch für Viehbesitzerinnen der Photographie zur Ausbildung der Ausbildung.  
Spezialkurse im Hebermalen von Photographien in Oel u. Wasserfarben.  
Beginn des Sommerkurses am 1. April.

5. Atelier für Anfertigung von Kunsthandarbeiten.  
Kunsthandarbeiten jeder Art werden angefertigt, angefangen resp. fertiggestellt.  
6. Victoria-Stift.  
Damen-Bereinigung im Letzten Jahre für die Anfertigung von Kunsthandarbeiten.  
Ankunft über sämtliche Festtage, natürlich wie möglich, durch die Anfertigung des Letzten Vereins, Berlin SW., Königgrätzerstr. 99, Besuche wochentäglich von 9 bis 6 Uhr. Preis gratis.  
Der Vorstand.

# Inventur-Ausverkauf.

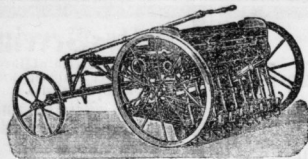
Nach beendeter Inventur stelle ich aus allen Theilen meines Lagers alle unlauber oder unmodern gewordenen Artikel und Gegenstände zu einem Ausverkauf zusammen und biete dieselben zu

**spottbilligen Preisen**

hiedurch an. — Der Ausverkauf, welcher vom 1. bis 14. März dauert, findet nur gegen Baarzahlung statt.

**Leipziger Str. 96.**

**Rich. Kretzschmar.**



**Vereinigte Fabriken landw. Maschinen,**  
vormals Epple & Buxbaum, in Augsburg.

Filiale: **Halle a/S., Magdeb. Str. 5,**  
empfehlen:

**Drillmaschinen**

mit den neuesten Verbesserungen, zu den billigsten Preisen.

Einfachste Handhabung! — Gleichmässigste Aussaat!

Cataloge gratis.

Hierdurch die ergebene Anzeige, daß nach dem Hinscheiden meines sel. Vaters, des Herrn **Emil Erbs**, nachstehende **Sanbt** und **General-Agenturen** auf mich übergegangen, bezw. mir übergeben worden sind:

**Sanbt-Agentur der Vaterländischen Feuer-Versicherungs-Actien-Gesellschaft zu Eberfeld,**

**General-Agentur der Königl. Glas-Versicherungs-Actien-Gesellschaft zu Köln a/Rh.,**

**Sanbt-Agentur der Allgemeinen Versicherungs-Gesellschaft für See-, Fluß- und Landtransport in Dresden,**

**„Germania“, Erste Fahrrad-Versicherungs-Gesellschaft in Berlin,**

**Special-Agentur der Böhmer. Allgem. Unfall- u. Haftpflicht-Versicherungs-Actien-Gesellschaft in Zürich,**

**Special-Agentur der Allgemeinen Renten-, Kapital- u. Lebensversich.-Bank Germania in Leipzig.**

Ich bitte, das meinem verst. Vater in so reichem Maße erwiesene Vertrauen auch auf mich zu übertragen und halte mich zur Uebernahme von Versicherungen bereit.

Halle a/S., den 1. März 1896.

**Joh. Erbs,**

Contor: **Charlottenstr. 20.**

Vom 1. April ab: **Magdeburger Straße Nr. 34.**

## Beginn neuer Course

in kaufm. u. landwirtsch. Buchführung, gewerl. Buchführung, Buchführung für Fabrik, Engros-, Detail- und Bankgeschäfte, Hotel und Restaurant, Maschinen, Ziegelei, Müllerei etc. Buchführung, Correspondenz, Rechnen, Schönschrift, Stenographie, Wechselverkehr, Englisch, Französisch, Spanisch etc. — Stellenvermittlung nur für Schüler. Pension, Honorar mässig. Eintritt täglich. — Herren- und Damen-Course. **Vorbereitung der aus der Schule entlassenen jungen Leute für das Contor.**

**Carl Gieseuth,** Handelslehranstalt, Bureau für kaufm. und landw. Buchführung, Bücher-Revision u. Führen. Correspondenz discret und schnell.

**Elementarbuch der Gabelberger'schen Stenographie von Ernst Biedner, Lehrer in Giebichenheim.**

Preis 75 Pfg. von 10 Stück ab ein Exemplar frei, bei 25 Stück à 60 Pfg. Ermäßigungen für den Lehrer und zum Selbstunterricht à 50 Pfg. erhältlich.

Nach der vorliegenden, vollständig neuen Methode konnten 12jährige Schüler einfache Bücher nach einer Stunde lesen und schreiben. Herr Dr. Max Weib, Berlin (Reichstags-Stenograph und Stenograph im Gefolge Sr. Maj. des Königs) urtheilt über dieses Lehrbuch: „Dem Herrn Verfasser ist es mit bestem Erfolge gelungen, die Gabelberger'sche Lehre für den kindlichen Geist leicht fähig zu gestalten.“

Verlag: **Gabelberger'scher Stenographen-Verein zu Halle a/S., Charlottenstraße 19.**

**Hof-Kalligraph Fix's Schreib-Lehr-Methode.**

Lehre unter Garantie einem Jeden, auch schon im vorgerückten Alter, ohne jede Vorkenntnisse: **Deutsch-, Latein-, Kopf- und Rundschrift, ferner: Einfache u. doppelte Buchführung, sowie kaufm. Rechnen.** Streng durchgeführtes System des Einzel-Unterrichts. Anmeldungen und Eintritt täglich. Mässiges Honorar. **F. Wehmer, Kalligraph, Gr. Steinstr. 18.**

## Wolterstorff'sches Institut

in **Ballenstedt am Harz.** Staatlich anerkanntes Privatprogymnasium mit realen Nebenklassen.

Das Reifezeugnis der Gymnasialabtheilung berechtigt: 1) zum **Eintritt in die Obersee eines Gymnasiums** ohne Aufnahmeprüfung, 2) zum **Freiwilligen-Einstritt**. In den Realklassen Vorbereitung auf die **Freiwilligenprüfung**. Pension incl. Schulgeld 1900 resp. 1000. Näheres durch Prospecte. (ad)

**Gebr. Körting, Körtingsdorf bei Hannover.**

Vortreter:

Ingenieur **E. Wedekind, Halle a. S., Mersburger Str. 6.**

**Central-Heizungs-Anlagen**

nach eigenen patentirten Systemen für Wohnhäuser, Schulen, Kirchen, Gasthäuser, öffentliche Gebäude, Gewächshäuser u. a. w.

**Billiger, bequemer Betrieb.**

Vorzügliche Luft in den geheizten Räumen. — Billige Anschaffungskosten. — Leichter Einbau in alte Gebäude.

**Rippenrohre und Trockenanlagen.**

**Rippenheizkörper nebst Zubehör.**

Kostenanschläge unentgeltlich.



**BRENNABOR-RÄDER**

Gebr. Reichstein • Brandenburg a. d. H.

Aelteste und grösste Fahrradfabrik des Continents

1600 Arbeiter. Jährliche Production 15000 Räder.

Gegründet 1874.

MASCHINENFABRIK UND HANDELUNG LANDW. MASCHINEN

**Schmidt & Spiegel**

HALLE a/S., Magdeburger Str. Nr. 58.

Vertr. d. Welfirma Rud. Sack LEIPZIG-PLAGWITZ

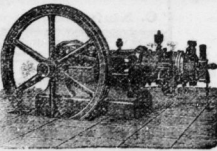
andere renommirtesten Fabriken v. Bungenreumasch. u. Düngermöhlen.

Dauernde Ausstellung landwirtsch. Maschinen u. Geräte etc.

**J. M. Grob & Co. Leipzig-Entritzsch.**

Gesellschaft mit beschränkter Haftung.

**Specialfabrik von Universal-Petroleum-Motoren.**



tehende und liegende Anordnung. Beste, billigste und einfachste Hilfsmaschine für jedes **Klein-gewerbe, Landwirtschaft, sowie für** (ad) **Bootsbetrieb.**

**Gas-Motoren**

des gleichen bewährten Systems.

Günstige Zahlungsbedingungen. Weltgehendste Garantie. Prospekte und Anschläge gratis und franco. Patente in allen Staaten.

**Naturheilstalt Blankenburg**

(Physiatisches Sanatorium) am Harz.

Herrliche geschützte Lage; äusserst mildes Klima; sorgfältige, individuelle Behandlung. Mässige Preise. Prospect frei.

Dr. med. **Dahms,** ärztlicher Leiter. **Fretlerr von Hammerstein,** geschäftlicher Leiter. (ad)

**Preis-Schrift** über die **ländliche Ausgeflügelzucht.**

Abgabestelle (gegen Entlohnung der Druckkosten von 25 s und 5 s Porto) für den Bestir der Landwirtschaftskammer der Provinz Sachsen und der angrenzenden Staaten des G. Verleg. Halle a/S., Mühlentorstr. 31, und bei Fr. Kohl, Köhntorstr. 4.

**Bockbier-Milchen** in grösster Auswahl sehr billig. **Albin Hentze, Schmeerstr. 24.**

**Zahnundwasser Infaillible** erhält Hals, Mund u. Zähne gesund und vertreibt ausserbar jeden Zahnweh.

Preis pro 1 Fl. 1 Mark 25 Pfg.

Verkaufsstellen:

- C. W. Hückle, Drogerie, Gr. Klausstr. 17.
- Helmhold & Co., Weipolzerstr. 104.
- E. O. Jentsch, 23.
- C. Kaiser, Schmeerstr. 13.
- C. Krellitz, Mersburgerstr. 7.
- G. Osswald, Köhntorstr. 34.
- Alb. Schlüter Nachf. G. Uber, Gr. Steinstr. 3.
- E. Stoll, Giebichenstein, Große Brunnenstr. 2.
- A. Steinbach, Adler-Drogerie, Köhntorstr. 15.
- E. Wallter Nachf., Marktswinger 1 und Steinweg 25.
- F. Zinke, Ritters-Drogerie, Bucherstr. 60.

**H. R. Köhnke** Erreicht rasch Schanzeln an allen mangelbehafteten Gebäuden. Fabrikation von Schanzeln durch chemische Methode. Preis 100 Pfg. pro Stück. **Spezialgeschäft für Fabrik-schanzelnbau und Dampf-kessel-Einbauarbeiten.**

**Böhm. Bettfedern Verkaufshaus** Original-Weissenberg Berlin N.O., Landbergerstr. 20. Vertriebsstelle für feiner Gepädung gegen die meisten jetzt im Umlauf befindlichen Bettfedern. **Spezialgeschäft für Bettfedern** aus dem besten Material. Preis 1.25 bis 1.50 Pfg. pro Stück. **Wunderbar-De. Dammern** mit 170, weiß, schön, weich und fest. Preis 1.25 bis 1.50 Pfg. pro Stück. **Wunderbar-De. Dammern** mit 170, weiß, schön, weich und fest. Preis 1.25 bis 1.50 Pfg. pro Stück.

**Anzugstoffe!**

Neuheiten in guter Qualität für Herren und Knaben, **Wollstoff** und **feine farbige Baummolle** zu eleganten Anzügen. **Wollstoff** und **feine farbige Baummolle** zu eleganten Anzügen. **Wollstoff** und **feine farbige Baummolle** zu eleganten Anzügen.

**Max Niemer, Commerc. D. A.**

**Günig Dd. Miltzschener Str. 15.**